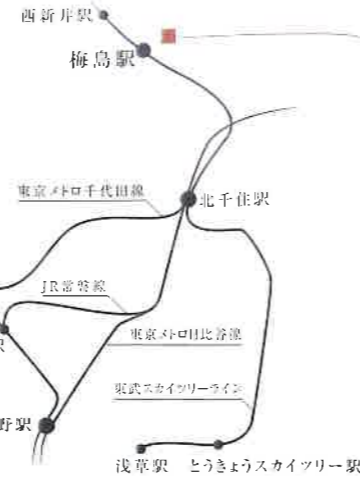




CREVISTA
梅島

東京を軽やかに、
穏やかに暮らす。

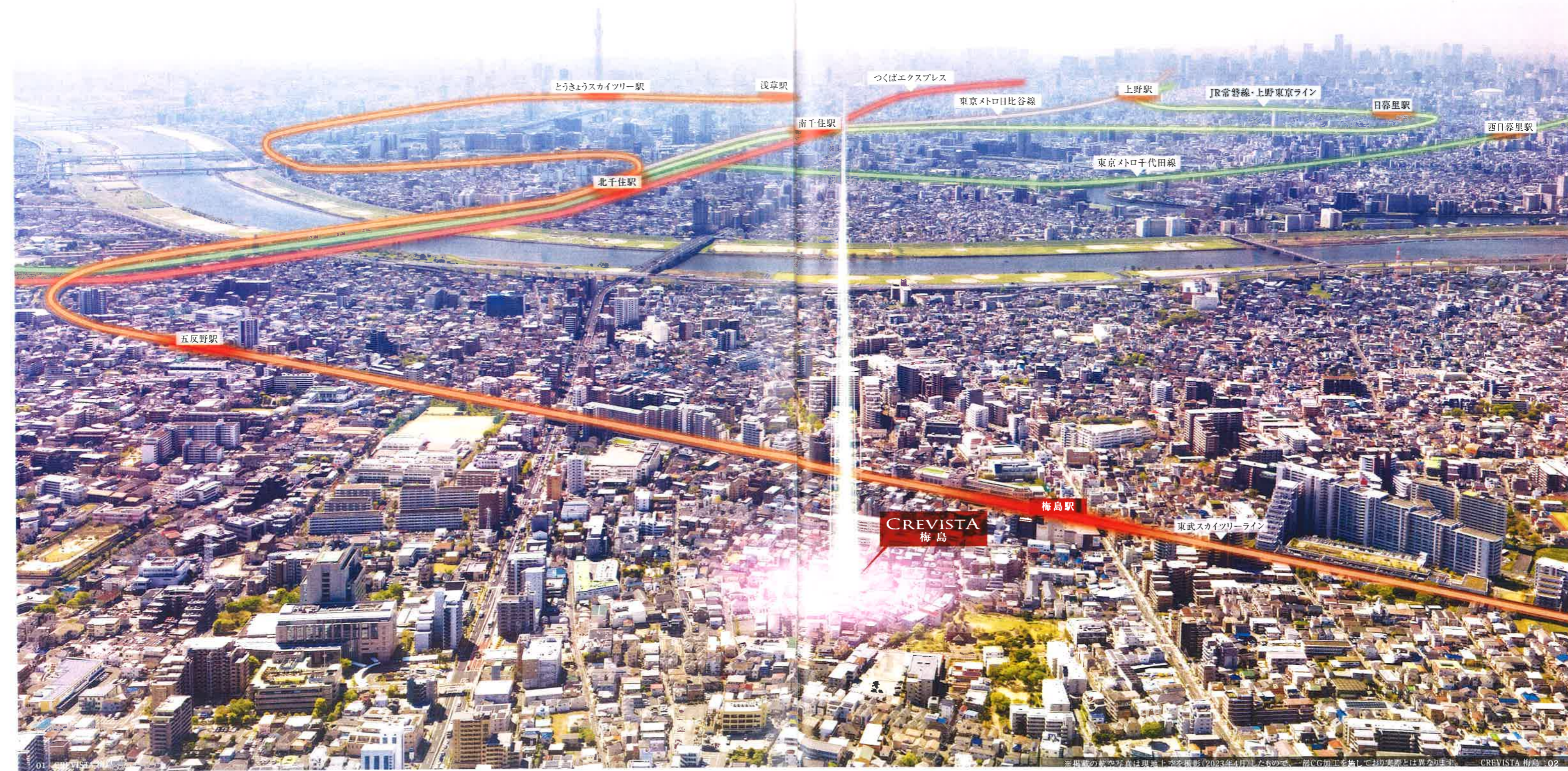
LIFE IN 4 min.



CREVISTA UMEJIMA

東京イーストエリアのビッグターミナル「北千住」駅へ直通6分の居住都市、梅島。東京メトロ日比谷線直通の他、北千住から多数の路線を利用して都心とスマートリンクするアクセス力を最大限に発揮する駅徒歩4分というロケーション。駅近立地でありながら閑静な住環境が息づくライフステージが、軽やかで穏やかな東京ライフを実現します。

東京メトロ日比谷線直通
東武スカイツリーライン 「梅島」駅徒歩 **4** 分



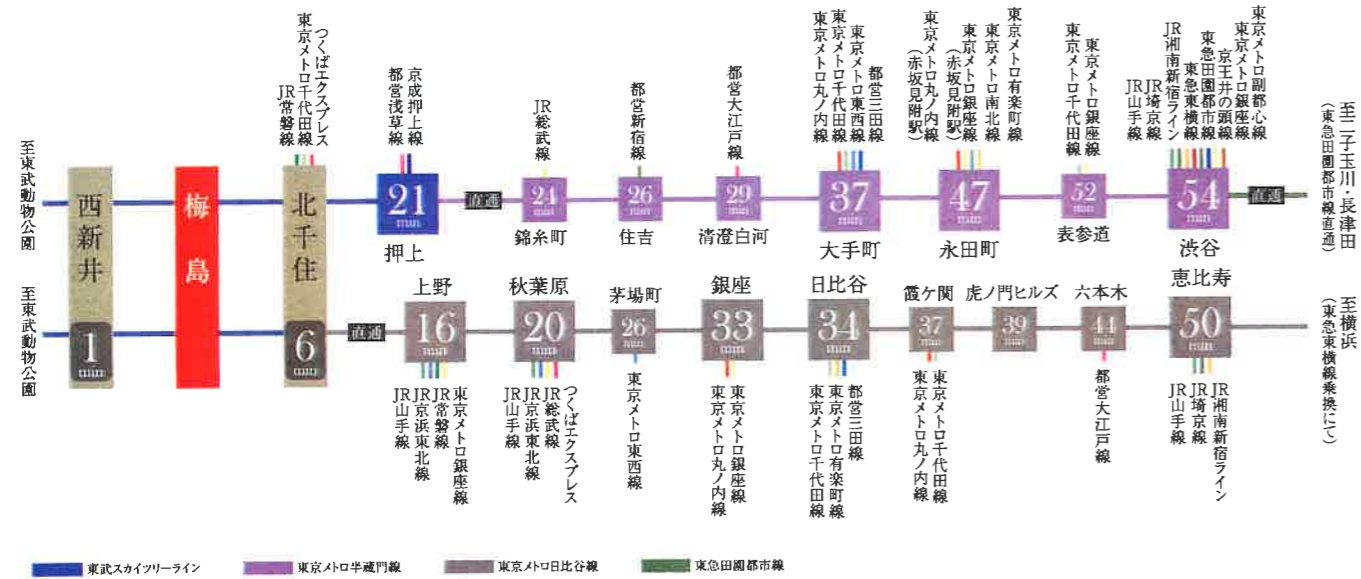


北千住駅へ直通6分

押上駅へ21分

大手町駅へ37分

東京メトロ半蔵門線直通 北千住駅で直通線に乗り換え



東京メトロ日比谷線直通

上野駅へ直通16分

秋葉原駅へ直通20分

銀座駅へ直通33分



沿線・エリアでは
注目のプロジェクトが進行中。

TORANOMON HILLS



虎ノ門ヒルズステーションタワー

2023年秋開業予定

2020年6月に開業した虎ノ門ヒルズ駅と一体的に開発が進められている超高層タワー。

※森ビル株式会社ホームページ(2023年3月時点)より

HIBIYA



TOKYO CROSS PARK 構想

2037年度以降全体完成予定

帝国ホテル本館の建替えを含む、都心最大級の延床面積約110万㎡のビックプロジェクト。

※三井不動産株式会社他ニュースリリース(2022年3月24日)より

AZABUDAI



麻布台ヒルズ

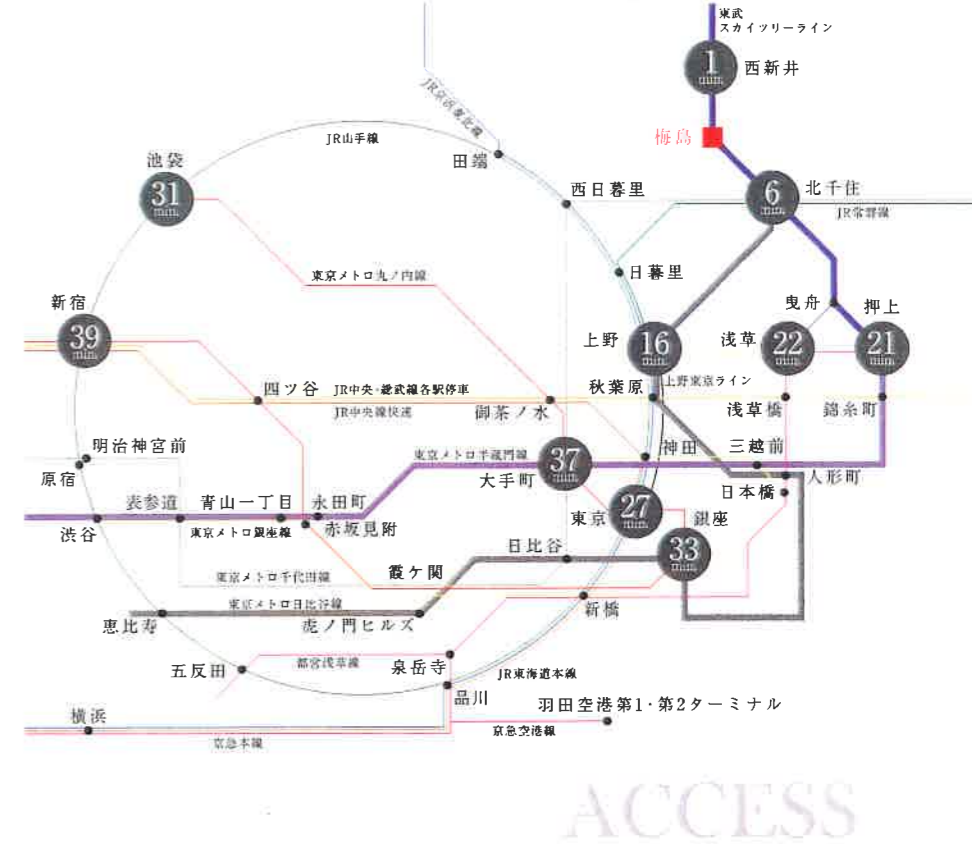
2023年竣工予定

六本木ヒルズに匹敵するスケールとヒンパクトのあるビックプロジェクト。

※森ビル株式会社ホームページ(2023年3月時点)より

都心直結、東京メトロ2路線利用で、
期待を超えるスマートライフを実現。

東京メトロ日比谷線と半蔵門線の2路線と直通運転をする東武スカイツリーライン。「梅島」駅からは日比谷線へ乗り換えなしで直通、半蔵門線は「北千住」駅で乗り換えて直通線を利用できます。都心を代表する東京メトロ2路線にダイレクトリンクするアクセス力が、期待を超えるスマートな東京ライフを実現します。



東武スカイツリーライン「梅島」駅より

「西新井」駅……直通1分

※東武スカイツリーライン利用

「北千住」駅……直通6分

※東武スカイツリーライン利用

「上野」駅……直通16分

※東武スカイツリーライン(東京メトロ日比谷線直通)利用

「押上」駅……直通21分

※東武スカイツリーライン利用、北千住駅より東武スカイツリーライン急行利用

「浅草」駅……直通22分

※東武スカイツリーライン利用、北千住駅より東武スカイツリーライン準急利用、曳舟駅より東武スカイツリーライン区間急行利用

「東京」駅……直通27分

※東武スカイツリーライン(東京メトロ日比谷線直通)利用、上野駅よりJR上野東京ライン利用

「池袋」駅……直通31分

※東武スカイツリーライン利用、北千住駅より東京メトロ千代田線利用、西日暮里駅よりJR山手線利用

「銀座」駅……直通33分

※東武スカイツリーライン(東京メトロ日比谷線直通)利用

「大手町」駅……直通37分

※東武スカイツリーライン利用、北千住駅より東武スカイツリーライン急行利用

「新宿」駅……直通39分

※東武スカイツリーライン(東京メトロ日比谷線直通)利用、秋葉原駅よりJR総武線利用、御茶ノ水駅よりJR中央線快速利用

※所要時間には乗換・待ち時間等が含まれております。また時間帯により異なる場合がございます。 ※電車の所要時間は、Yahoo!JAPAN路線情報で当該駅平日7:00~9:00発、「歩く速度:急いで」による検索結果となります。(2023年4月調べ)

東京イーストエリアの魅力な都市が日常生活の舞台に。

北千住

東京イーストエリア随一のターミナル、駅ビルから百貨店まで充実の駅前商業。

1日の利用者数が多い駅ランキング

第5位
(全国)

- 1 新宿駅 2,424,026人
- 2 渋谷駅 2,284,302人
- 3 池袋駅 1,926,362人
- 4 横浜駅 1,673,613人
- 5 **北千住駅 1,195,901人**

北千住駅の利用者数は、不動のトップ4である新宿、渋谷、池袋、横浜に続く、全国第5位の多さ。6位の梅田駅、7位の東京駅を大幅に超える、119万人超の利用者数を誇っています。

※「スタディサプリ」速読/リクルート」ホームページ(2023年1月)参照

5路線が乗り入れるターミナル

北千住駅は、JR常磐線(上野東京ライン)の他、東京メトロ千代田線・日比谷線、東武スカイツリーライン(東武伊勢崎線)、つくばエクスプレスの4社5路線が乗り入れるビッグターミナル。東京イーストエリアの交通結節点となっています。



ルミネ北千住
北千住駅直結



北千住マルイ
北千住駅徒歩3分



「梅島」駅徒歩4分 (約320m)

徒歩圏に生活利便施設が充実した住環境が、安心、快適な暮らしを支えてくれます。

ライブ梅島駅前店 2023年夏 オープン予定

東武ストア梅島店	アコレ梅島駅前店	ニトリ環七梅島店、ヨークファース梅島店
徒歩 4分	徒歩 4分	徒歩 9分
MEGADon・キホーテ環七梅島店	足立梅島郵便局	足立区役所
徒歩 12分	徒歩 7分	徒歩 7分



上野

唯一無二のショッピングが楽しめる、濃密で奥深い東京文化が息づく東京イーストのカルチャータウン。



上野アメ横商店街
東京メトロ日比谷線「上野」駅徒歩1分



上野の森さくらテラス
東京メトロ日比谷線「上野」駅徒歩1分

東京スカイツリー

東京の新しいランドマークとして、地元密着スタイルの洗練された商業施設が充実。



東京スカイツリー®
東武スカイツリーライン「とうきょうスカイツリー」駅直結



東京ソラマチ®
東武スカイツリーライン「とうきょうスカイツリー」駅直結

西新井

再開発で発展する駅前エリアには、大型ショッピングセンターなど、多彩な生活利便施設が満載。



アリオ西新井
西新井駅徒歩8分



パサージュ西新井
西新井駅徒歩1分

LIFE INFORMATION	SHOPPING	商業施設	HOSPITAL	医療施設	PUBLIC	公共施設
	ミニストップ足立梅島1丁目店.....徒歩 3分(約210m)		野口歯科医院.....徒歩 2分(約120m)		足立区立梅島住区センター.....徒歩 4分(約250m)	
	東武ストア梅島店.....徒歩 4分(約290m)		梅島駅池袋器器クリニック.....徒歩 3分(約210m)		足立消防署.....徒歩 5分(約350m)	
	アコレ梅島駅前店.....徒歩 4分(約320m)		ひろい耳鼻咽喉科クリニック.....徒歩 3分(約210m)		エル・ソフィア.....徒歩 6分(約410m)	
	セブンイレブン足立梅島駅前店.....徒歩 4分(約320m)		梅島ハートクリニック(内科、循環器科、外科、等).....徒歩 3分(約240m)		足立区役所.....徒歩 7分(約500m)	
	マツモトキヨシ梅島駅前店.....徒歩 5分(約350m)		原眼科.....徒歩 4分(約300m)		足立梅島郵便局.....徒歩 7分(約560m)	
	ファミリーマート梅島駅前店.....徒歩 5分(約360m)		苑風会病院.....徒歩 8分(約570m)		西新井警察署梅田七丁目交番.....徒歩 8分(約600m)	
	クリエイトエス・デー足立中央本町店.....徒歩 5分(約370m)					
	ローソンストア100梅島駅前店.....徒歩 6分(約410m)		FINANCIAL	金融機関	PARK・SPORTS	公園・スポーツ
	ココナカムラ梅島店.....徒歩 7分(約490m)		みずほ銀行東武ストア梅島出張所(ATM).....徒歩 4分(約290m)		梅島さか公園.....徒歩 2分(約110m)	
	ニトリ環七梅島店、ヨークファース梅島店.....徒歩 9分(約660m)		三井住友銀行梅島出張所(ATM).....徒歩 4分(約300m)		ヘルモント公園.....徒歩 2分(約140m)	
	カリブ梅島.....徒歩12分(約900m)		足立成和信用金庫中央支店.....徒歩 6分(約460m)		梅島東公園.....徒歩 2分(約160m)	
			りそな銀行足立出張所(ATM).....徒歩 6分(約470m)		JOYFIT24梅島.....徒歩 4分(約310m)	
			JA東京スマイル足立支店.....徒歩 8分(約570m)		中央公園.....徒歩 6分(約440m)	
			城北信用金庫梅島支店.....徒歩 9分(約710m)		梅島公園.....徒歩 7分(約560m)	

※距離はすべて現地からのものです。徒歩1分=30mで換算しています。

DESIGN & MATERIAL

スタイリッシュとラグジュアリーが融合した建築美を創造。



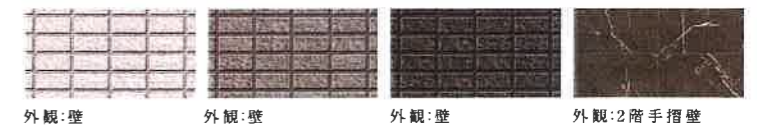
ENTRANCE

重厚なマテリアルに包まれた空間に、ウッディな質感が映えるラグジュアリーなエントランス。壁面を活用した間接照明が印象的なゲート空間を演出し、優雅なアプローチを描きます。



FACADE

ホワイトをベースに、濃淡のある2色のグレーをアクセントにデザインしたモノトーンスタイルの外観。低層部分には重厚な自然石風マテリアルを施し、スタイリッシュでラグジュアリーな佇まいを描きます。



スマートホームは **SpaceCore** IoTで快適な住まいのあり方を創造します。

鍵、照明、エアコンをスマートフォンから操作するだけでなく、
各種センサーにより自動的に家電などを動かすことができます。
専用アプリからはチャットで管理会社とコミュニケーションが取れたり、
投資に関する最新情報やIoTに関するニュースを知ることができます。



スマートホーム & オーナー業務サポートアプリ

スマートホーム

入居者に快適な住まいを提供することで物件の新しい価値を提案します。

- IoTデバイスを完備
- お部屋の外からデバイスを操作可能
- セキュリティや快適性の向上



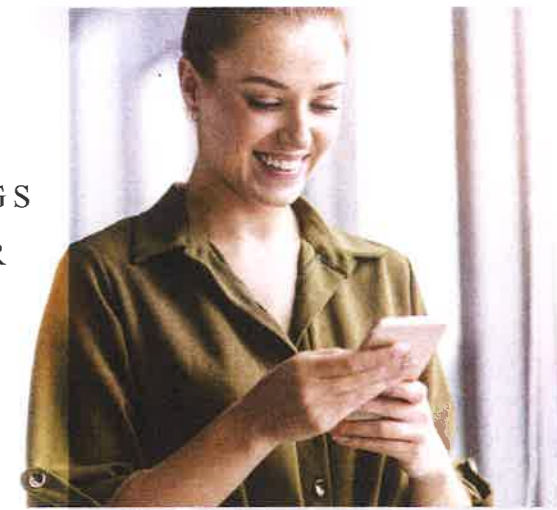
オーナー業務サポートアプリ

アプリから管理会社に問い合わせができるチャット機能やオーナー様に役立つメディア記事をご用意しております。

- コミュニケーションツール
- 投資関連メディア
- その他便利機能



INTERNET OF THINGS
HOME CONTROLLER
SYSTEM



わかりやすい
操作画面

部屋のデバイスはアプリで操作。
直感的なデザインが
部屋の機器を操作する
楽しみをつくりだします。

IoTでワンランク上の 安全で快適な都市生活をサポート。

複数デバイスを同一アプリから全て操作



(参考写真)



※上記画像は設置イメージ図であり、実際の設置場所は異なる場合があります。

部屋の中でも外出先でも、様々な家電をコントロールすることが可能に。
より快適で、よりスマートな毎日の暮らしを実現します。



システムキッチン 基本機能を兼ね備えたシステムキッチンを採用。快適性と機能性、清潔感あふれるシステムキッチンです。

KITCHEN



3口ガラストップコンロ
高効率無水片面焼きグリル付。フラットなトッププレートからお手入れも簡単です。(Dタイプ)



人造大理石カウンター
高級感を醸し出す人造大理石を採用したカウンター。日々の家事にも重宝します。



浄水器一体型シャワー水栓
温度調節と水量調節が容易なシングルレバー水栓。浄水器内蔵です。(Dタイプ)



シンク
ステンレス製で耐久性に優れたシンク。水はね音を軽減する静音仕様です。(写真はDタイプ)



整流板付レンジフード
吸引力のあるホーロー整流板付レンジフード。煙を効果的に吸い取ります。(写真はDタイプ)



ホーローキッチンパネル
油汚れもサッと一拭き。ホーロー加工のパネルで見た目美しく、お手入れも楽々です。



上部吊戸棚
食器やキッチン用品を収納できる吊戸棚を設置。高い収納力を発揮します。



耐震ラッチ
地震時に物が落下しないように、キッチンの吊り戸棚には耐震ラッチを設置。



食器洗い乾燥機
スムーズに洗浄・乾燥までできるビルトインタイプの食器洗い乾燥機を標準装備しました。(Dタイプ)

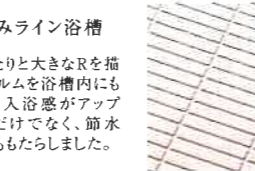
BATHROOM



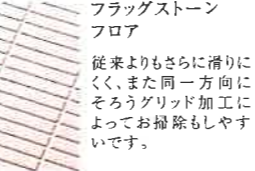
ユニットバス シンプルで落ち着くデザインに加え、十分な広さでゆったりくつろげる快適な空間を演出しています。



なごみライン浴槽
ゆったりと大きなRを描くフォルムを浴槽内にも施し、入浴感がアップしただけでなく、節水効果ももたらしました。



フラッグストーンフロア
従来よりもさらに滑りにくく、また同一方向にそろったグリッド加工によってお掃除もしやすいです。



24時間浴室換気乾燥機
雨天時の洗濯物の乾燥に重宝します。また、浴室内を乾燥させることで、カビの発生抑制効果もあります。

POWDER ROOM



洗面化粧台 機能性に優れた洗面化粧台を採用。清潔感があるので、毎日快適に使えます。



ひろびろボウル&くるくる水栓
底が広くて大容量のボウルと使いたい位置にくりと回せる水栓を採用。バケツの水汲みや衣類のつけ置き洗いもしやすいです。(Dタイプ)

スタンダードLED
長寿命・省電力のスタンダードLED。従来の蛍光灯と比べて約59%の省エネです。(Dタイプ)

TOILET

温水洗浄暖房便座 洗浄・暖房便座機能が付いた快適なトイレを採用しました。抗菌仕様なので清潔にお使いいただけます。節水機能も付いた、家計にも優しい仕様です。

ROOM



クローゼット
季節の衣類や大きな物の収納に重宝します。



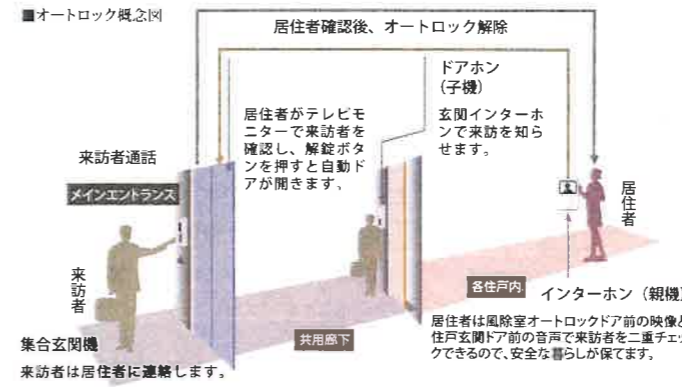
フローリング
部屋に樹木の温かな風合いをもたらし、お手入れも簡単なフローリングを採用。



ルームエアコン
各住戸にエアコンを標準装備。住んだその日から快適にお過ごしいただけます。

SECURITY

カラーモニター付オートロックシステム
1階の共用部の来訪者を、各住戸内のTVモニターの画像と音声で確認してから解錠できるため、不審者や迷惑なセールス・勧誘なども回避することができます。



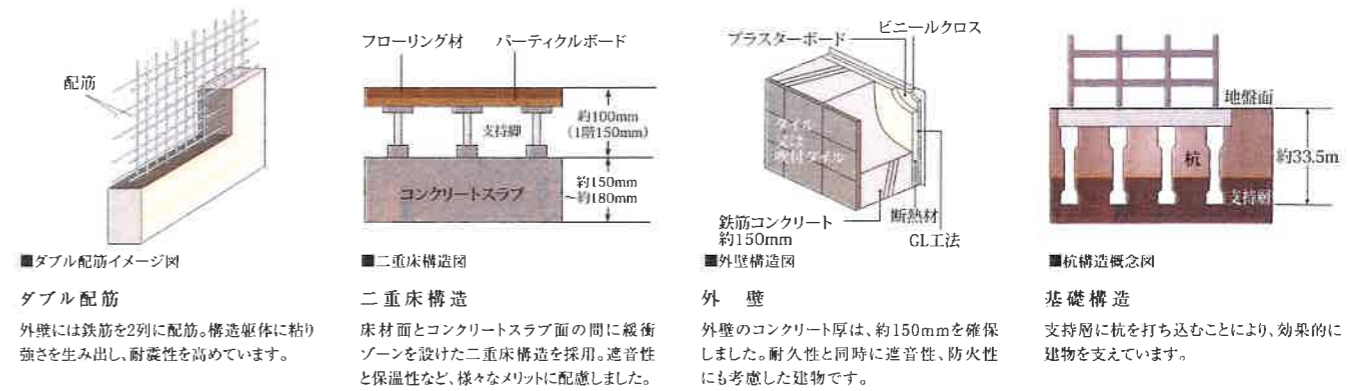
鍵はカバンにしまったまま解錠できるハンズフリーシステム【Tebra〜テブラ〜】

セキュリティ性と利便性の向上を両立し、「Tebraキー」をカバンやポケットに入れたままエントランスのオートドアをハンズフリーで解錠(認証範囲最大2m)できます。小さなお子様連れや荷物が多く両手がふさがっている時なども大変便利です。TebraキーもしくはTebra Lキーをかざすことで解錠可能です。

- キー収納型で停電時も安心
- リモコンボタンでも操作可能
- ID違い42億以上
- 電池交換時期はランプでお知らせ
- 持ち運びに便利

Tebraキー Tebra Lキー

STRUCTURE



MULTIMEDIA

入居後すぐに使える常時接続型(マンション一括導入方式)を採用

本物件は、インターネットサービスの常時接続環境を実現した「インターネット使い放題」のマンションです。

快適 光回線を用いた高速インターネットサービス。上下1Gbps	便利 Wi-Fi対応により、宅内どこでも無線で高速インターネットが楽しめます。もちろんLANケーブルを使用する接続も可能です。	安全 マンション内はV-LAN方式による住戸間のセキュリティ対策。マンション外部とは共有ルーター内のファイアーウォールで不正侵入を防止。	安心 フリーダイヤルによる年中無休(年末年始除く)のヘルプデスク(24時間対応)。
---	---	--	---

※最大通信速度は、技術規格上の最大値であり、お客様宅内での実使用速度を示すものではありません。インターネットご利用時の速度は、お客様のご利用環境、回線の混雑状況などによって低下する場合があります。

安心・安全の証し ~住宅瑕疵(かし)担保責任保険加入~

長く安心して都市生活を満喫していただくために、住宅瑕疵担保責任保険に加入しています。万一の時でも確かな保証で、住む方の毎日をサポートします。

屋根や外壁、開口部などに欠陥(瑕疵)があり、雨水の浸入によって損害が出た場合や、万が一、柱や梁、基礎など。住宅の構造耐力上で主要部分に欠陥があった場合、修繕費用や仮住まい費用などが保険金として支払われます。

JIO 日本住宅保証検査機構

国土交通大臣指定 住宅瑕疵担保責任保険法人
国土交通大臣登録 住宅性能評価機関

掲載の写真はすべてメーカー参考写真または当社施工例となり、実際とは異なる場合がございます。

PLANNING GUIDE

図面集をご覧になる前にお読みください。

■図面に記載されている寸法の単位はミリメートル(mm)です。■表示面積・坪換算は1㎡=約0.3025坪とし、少数点第3位以下は切り捨ててあります。■専有面積は建築基準法の壁芯面積(ハイスペース「PS」、メーターボックス「MB」を含む)ですので、不動産登記法上の登記面積(内法面積)はこれより少なくなります。また住戸内の柱型は、専有面積及び帖数に含まれます。■各タイプの専有面積は、壁芯にて算出しておりますので、内法計算による登記面積とは異なります。■各タイプ図内に記載されている帖数は壁芯面積は1.62㎡を1帖とし、少数点第3位以下は切り捨ててあります。バルコニー面積は壁芯計算にて算出し、柱型部分を含んでいます。■バルコニーに避難ハッチが設置されている場合は床面に段差が生じます。■敷地配置図内の植栽・外構等は変更される場合がありますので、予めご了承ください。■避難ハッチの位置は消防諸官庁の指導により変更(移設・増設等)している場合がございます。■各タイプ図の凡例記号(照明・コンセント等)の位置については、実際の位置と若干変更が生じる場合があります。■一部の窓ガラスは、諸官庁の指導及び近隣住民とのプライバシー上、アミ入りガラス又は不透明ガラスになっている場合があります。立面図については、縦樋・タラップ・面格子・アンテナ等は省略しております。■外壁・壁厚・柱型・下がり天井の形状・大きさについては、各階により異なる場合があります。■バルコニー・開放廊下等の共用部分の支柱・梁型・折上げ及び床段差は一部省略しております。■扉戸型・物入・クローゼット内の梁型は一部省略しております。■雨樋・通気管・給水管・床下点検口・排水弁の位置は、図面上省略しております。■計画内容は行政指導・施工上の理由及び改良のため、一部変更となる場合がありますので、予めご了承ください。■方位・縮尺はトレース・印刷の都合上多少誤差が生じる場合がありますので、予めご了承ください。■図面と差異がある場合には現状を優先させていただきます。■隣接の建物等の周辺環境につきましては、ご購入までに現地でご確認ください。

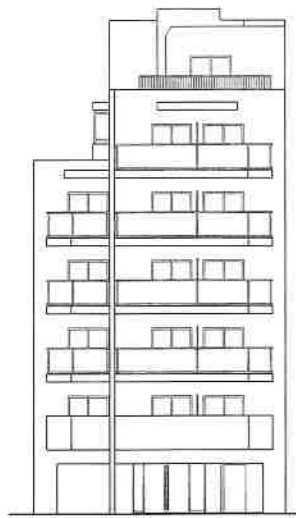
ELEVATION PLANS
FLOOR PLANS
ROOM PLANS

ELEVATION PLANS

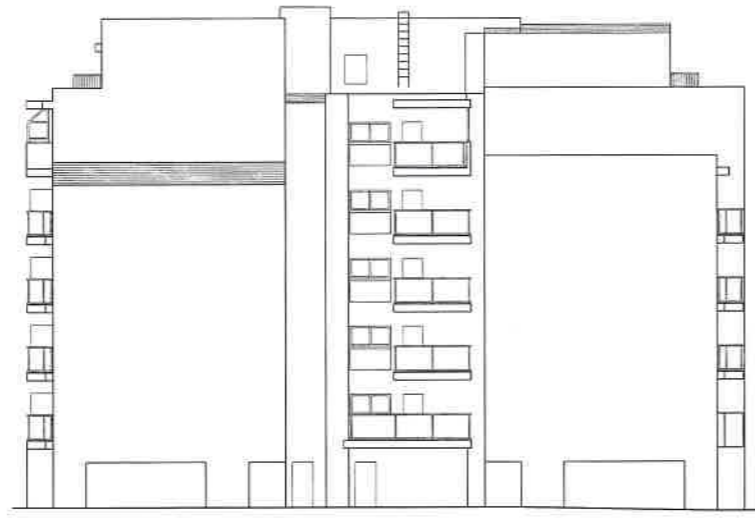
SCALE 1/300

FLOOR PLANS

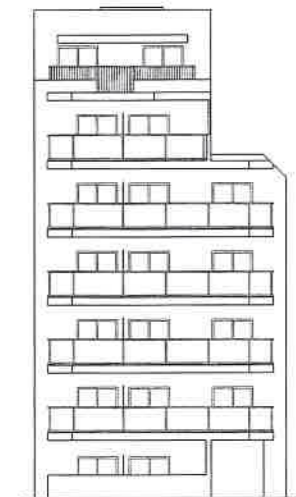
SCALE 1/300



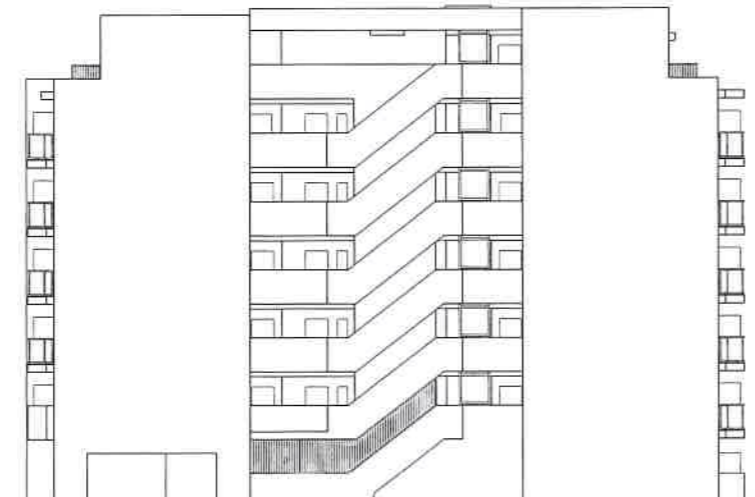
南側立面図



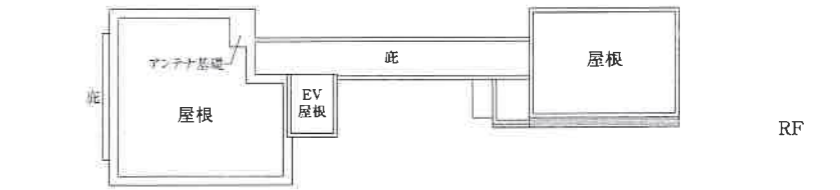
西側立面図



北側立面図



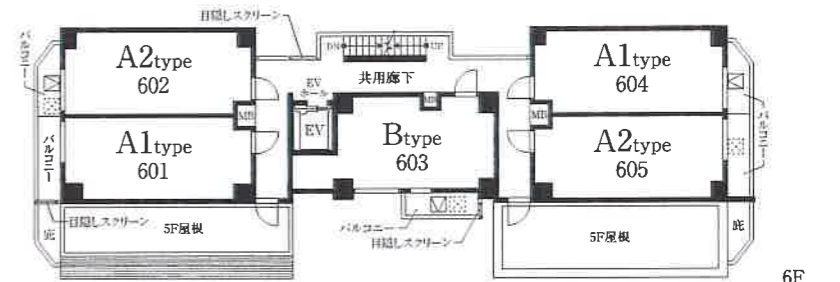
東側立面図



RF



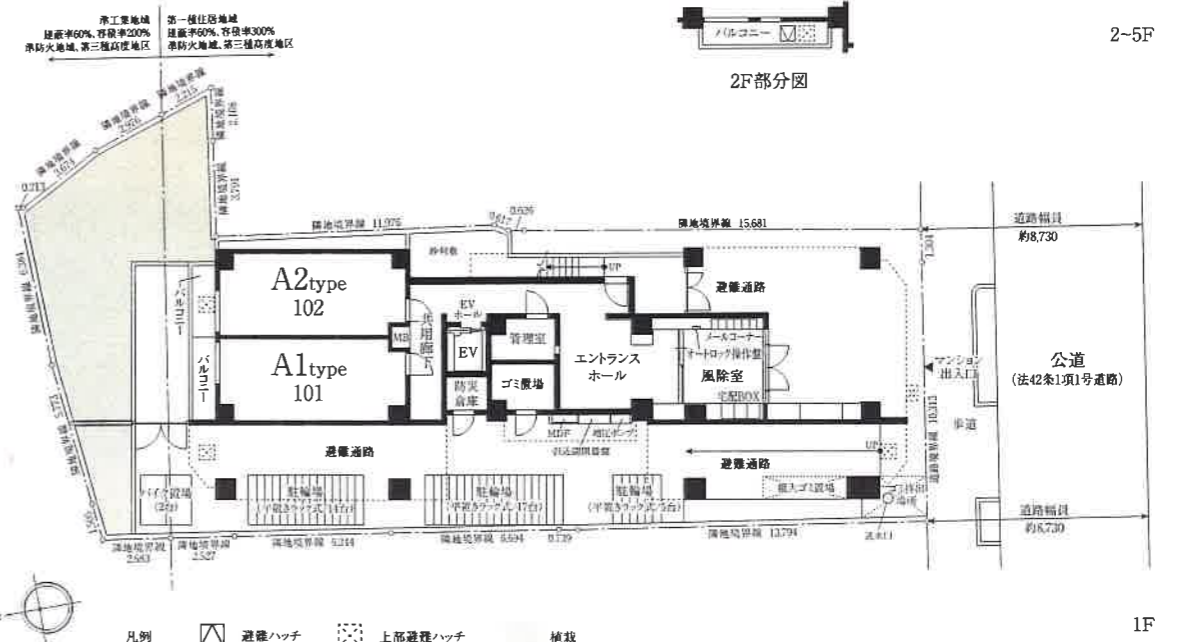
7F



6F

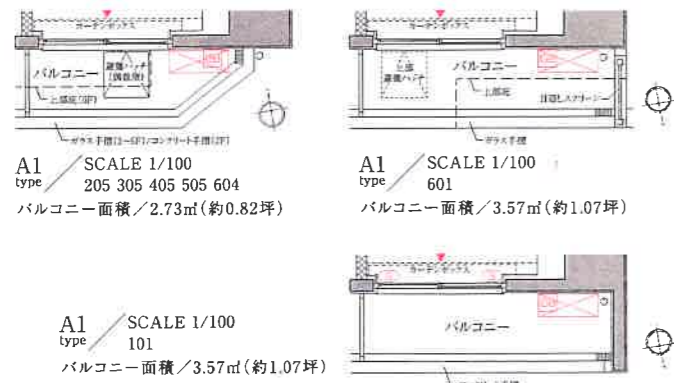
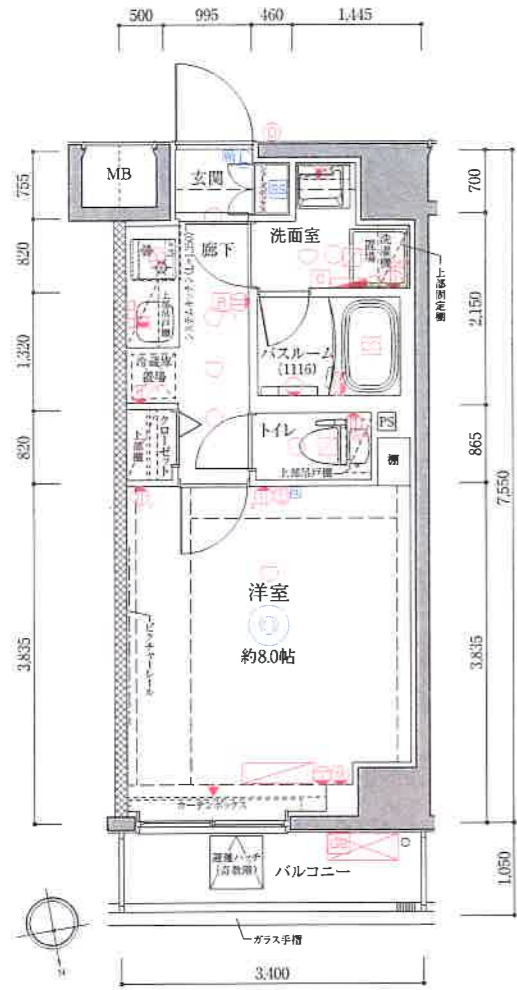


2-5F

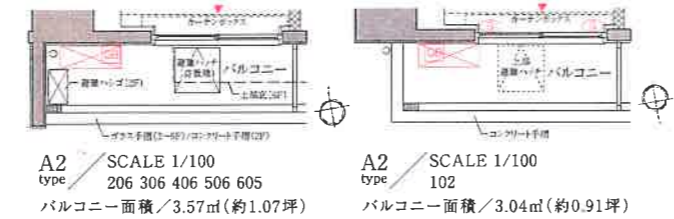
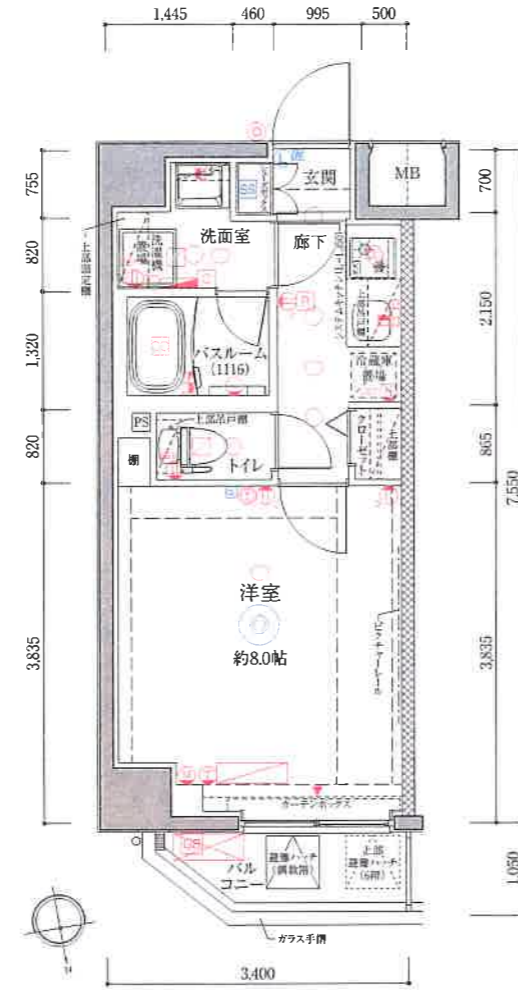


1F

A1 TYPE 1K 専有面積 / 25.67㎡ (約7.76坪)
 バルコニー面積 / 3.57㎡ (約1.07坪)
 ROOM NUMBER ▶ 101 202 302 402 502 601 / 205 305 405 505 604

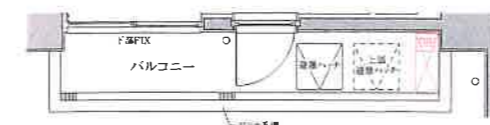


A2 TYPE 1K 専有面積 / 25.67㎡ (約7.76坪)
 バルコニー面積 / 2.73㎡ (約0.82坪)
 ROOM NUMBER ▶ 102 203 303 403 503 602 / 206 306 406 506 605

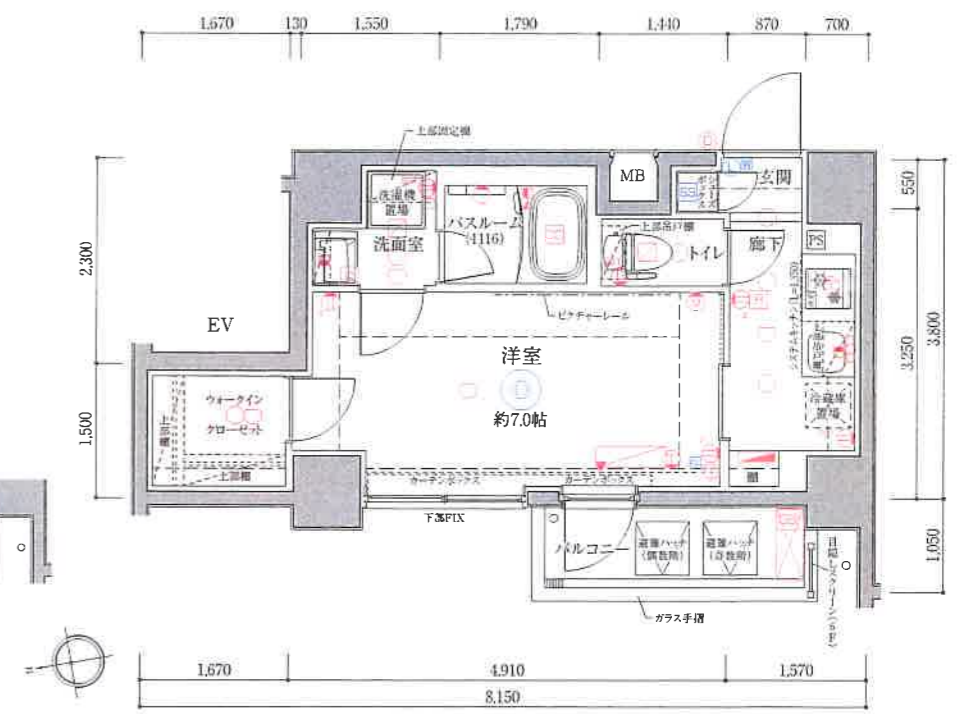


B TYPE 1K
 ROOM NUMBER ▶ 204 304 404 504 603

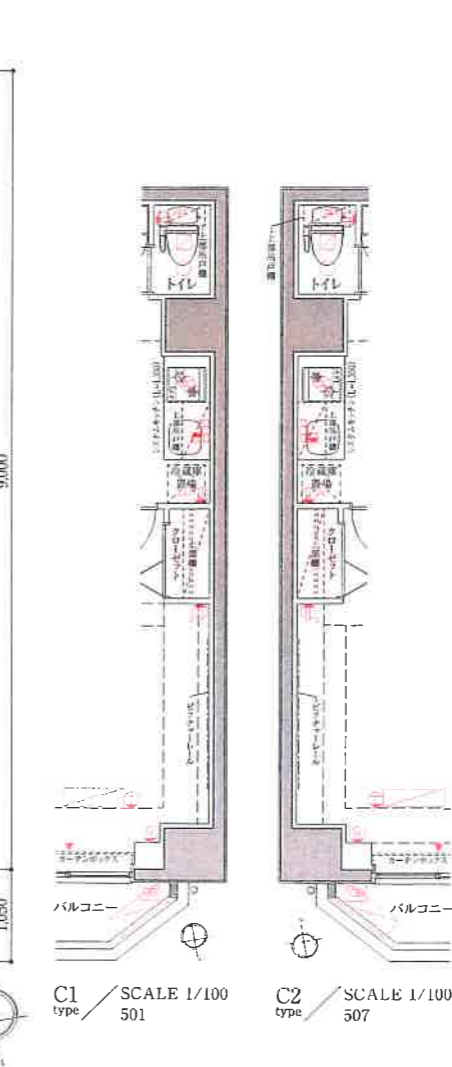
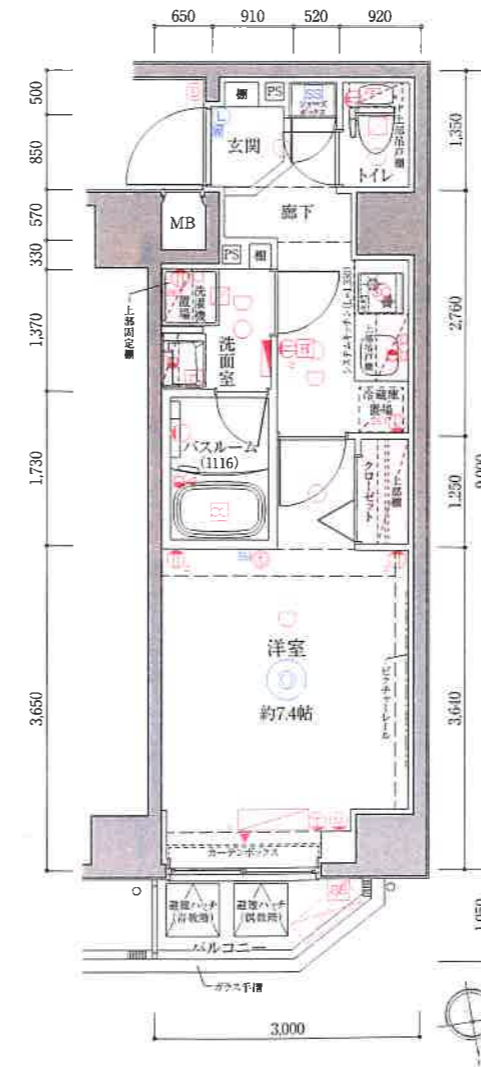
専有面積 / 26.83㎡ (約8.11坪)
 バルコニー面積 / 3.15㎡ (約0.95坪)



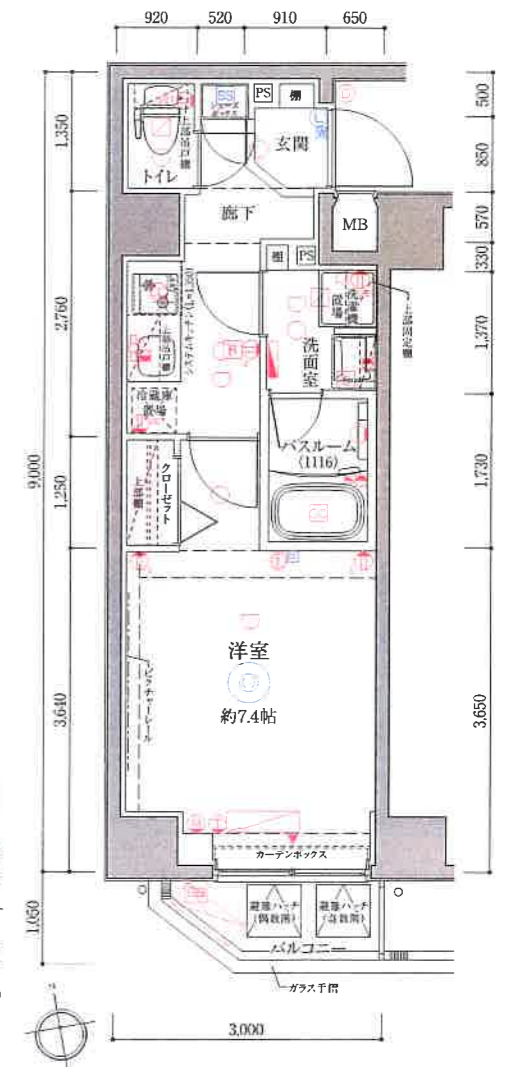
B TYPE 1K
 ROOM NUMBER ▶ 204
 バルコニー面積 / 5.25㎡ (約1.58坪)



C1 TYPE 1K 専有面積 / 26.05㎡ (約7.88坪)
 バルコニー面積 / 2.31㎡ (約0.69坪)
 ROOM NUMBER ▶ 201 301 401 501



C2 TYPE 1K 専有面積 / 26.05㎡ (約7.88坪)
 バルコニー面積 / 2.31㎡ (約0.69坪)
 ROOM NUMBER ▶ 207 307 407 507



	D 701		E 702			
	A1	A2	B	A1	A2	C2
7F						
6F	601	602	603	604	605	
5F	501	502	503	504	505	506
4F	401	402	403	404	405	406
3F	301	302	303	304	305	306
2F	201	202	203	204	205	206
1F	駐輪場	A1	A2	エレベーターホール	エレベーターホール	エレベーターホール

- 凡例
- 2口コンセント
 - アースターミナル付2口コンセント
 - エアコンコンセント
 - マルチメディアコンセント (TV+LAN付WiFi+アースターミナル付2口コンセント)
 - 引掛けシーリング
 - ダウンライト
 - 調光ダウンライト
 - ブラケット
 - 棚下灯
 - 浴室換気乾燥暖房機 (換気扇)
 - レンジフードファン
 - 換気口 (子)
 - インターホン玄関機
 - インターホン親機
 - 火災感知器
 - 電灯分電盤
 - 給水栓
 - 混合水栓
 - シャワー付混合水栓
 - 給湯器
 - 給湯器リモートコントローラー
 - UB換気扇リモートコントローラー
 - 床暖房コントローラー
 - エアコン室内機設置位置
 - エアコン室外機設置位置
 - 床暖房範囲
 - 掃出し窓
 - 防犯センサー (1階のみ)
 - Smart Station (機器収容ボックス内設置)
 - Lock Pro
 - DEFED ドアセンサー
 - CUBE クリッカー
 - CUBE 環境センサー
 - Dimmer & Motion Sensor
 - SPOT (赤外線学習マルチリモコン)
 - JEM-Aコントローラー
 - スマートシーリングライト

D TYPE 1LDK

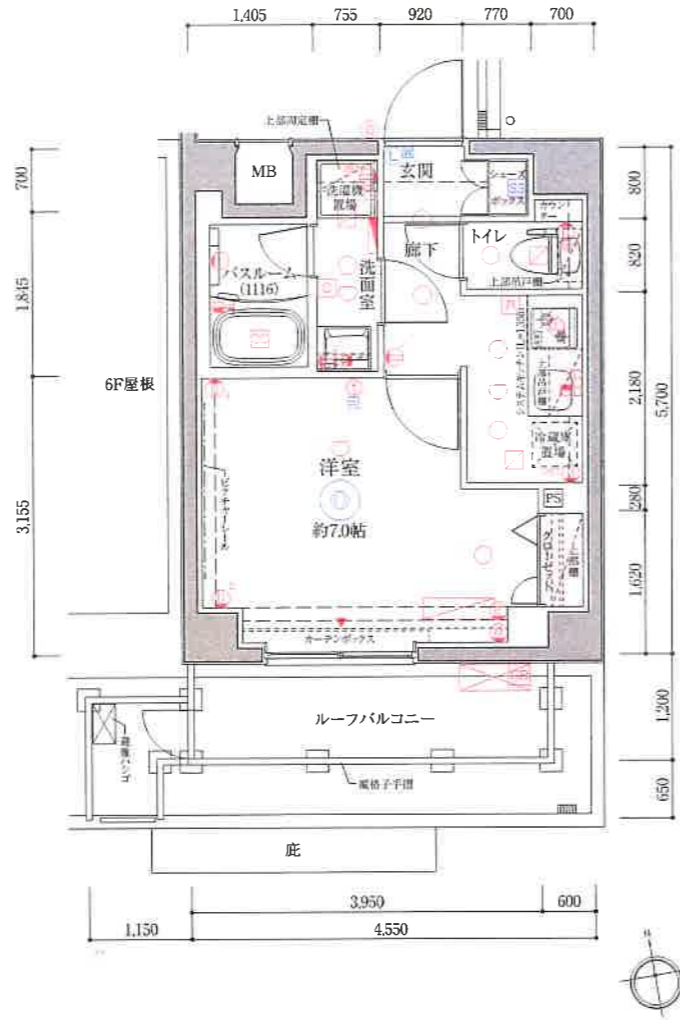
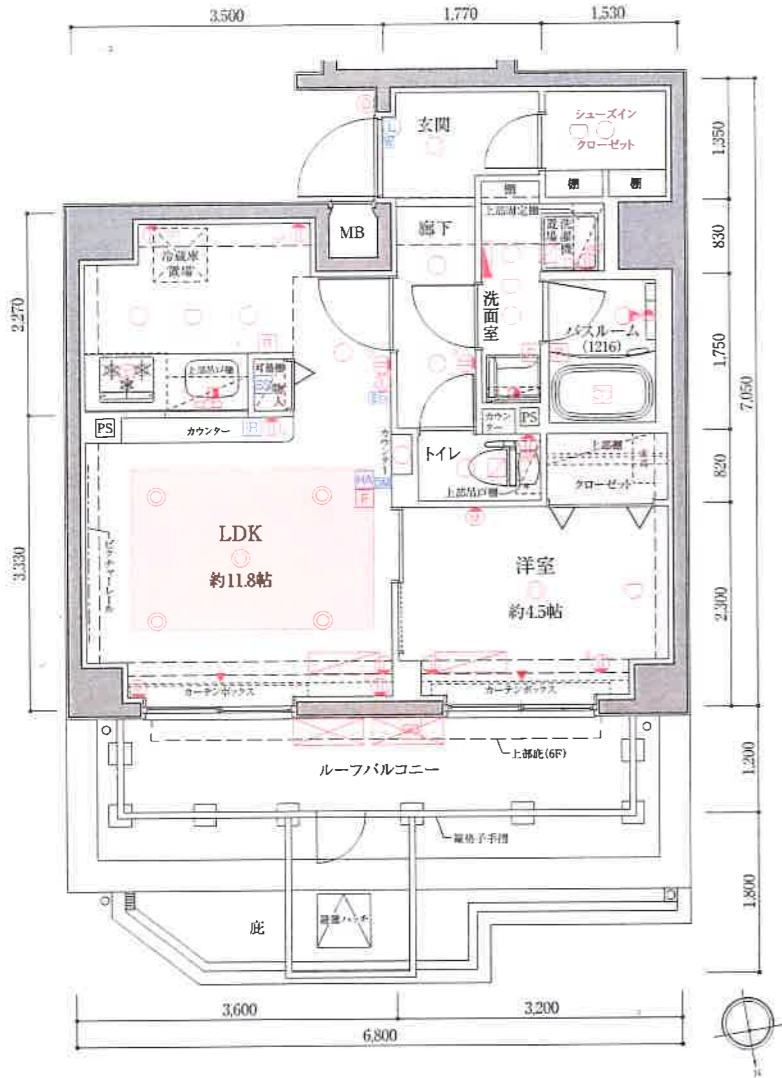
専有面積 42.86㎡(約12.96坪)
ルーフバルコニー面積 6.90㎡(約2.08坪)

ROOM NUMBER ▶ 701

E TYPE 1K

専有面積 25.93㎡(約7.84坪)
ルーフバルコニー面積 4.88㎡(約1.47坪)

ROOM NUMBER ▶ 702



7F	D 701						E 702						
6F	A1 601	A2 602	B 603	A1 604	A2 605	C2 507	A1 201	A2 202	B 204	A1 205	A2 206	C2 207	
5F	C1 501	A1 502	A2 503	B 504	A1 505	A2 506	C1 301	A1 302	A2 303	B 304	A1 305	A2 306	C2 307
4F	C1 401	A1 402	A2 403	B 404	A1 405	A2 406	C1 201	A1 202	A2 203	B 204	A1 205	A2 206	C2 207
3F	C1 301	A1 302	A2 303	B 304	A1 305	A2 306	C1 101	A1 102	A2 103	B 104	A1 105	A2 106	C2 107
2F	C1 201	A1 202	A2 203	B 204	A1 205	A2 206	C1 101	A1 102	A2 103	B 104	A1 105	A2 106	C2 107
1F	駐輪場	A1 101	A2 102	エレベーターホール	エレベーターホール	エレベーターホール	駐輪場	A1 101	A2 102	B 103	エレベーターホール	エレベーターホール	エレベーターホール

- 凡例
- 2口コンセント
 - アースターミナル付2口コンセント
 - エアコンコンセント
 - マルチメディアコンセント(TV+LAN付WiFi+アースターミナル付2口コンセント)
 - 引掛けシーリング
 - ダウンライト
 - 調光ダウンライト
 - ブラケット
 - 棚下灯
 - 浴室換気乾燥暖房機(換気扇)
 - レンジフードファン
 - 換気口(子)
 - インターホン玄関子機
 - インターホン親機
 - 火災感知器
 - 電灯分電盤
 - 給水栓
 - 混合水栓
 - シャワー付混合水栓
 - 給湯器
 - 給湯器リモートコントローラー
 - UB換気扇リモートコントローラー
 - 床暖房コントローラー
 - エアコン室内機設置位置
 - エアコン室外機設置位置
 - 床暖房範囲
 - 掃出し窓
 - 防犯センサー(1階のみ)
 - Smart Station(機器収納ボックス内設置)
 - Lock Pro
 - DEFEDドア窓センサー
 - CUBE クリッカー
 - CUBE 環境センサー
 - Dimmer & Motion Sensor
 - SPOT(赤外線学習マルチリモコン)
 - JEM-Aコントローラー
 - スマートシーリングライト

OUTLINE

物件概要

建築概要

名称	CREVISTA 梅島 (クレヴィスタ ウメジマ)
所在地	東京都足立区梅島1丁目869番2, 2719番23, 2719番24, 2719番31(地各番) 東京都足立区梅島1丁目31番3号(住居表示)
交通	東武スカイツリーライン「梅島」駅徒歩4分
用途地域	準工業地域・第1種住居地域
防火地域,その他	準防火地域,第3種高度地区
地目	宅地
建ぺい率	60%
容積率	200%・300%
敷地面積	431.51㎡
建築面積	246.67㎡
容積対象面積	992.83㎡
延床面積	1,274.16㎡
構造・規模	鉄筋コンクリート造地上7階建て
総戸数	37戸(1K:36戸, 1LDK:1戸) 管理室1戸除く
販売戸数	37戸
専有面積	25.67㎡~42.86㎡
バルコニー面積	2.31㎡~5.25㎡
ルーフバルコニー	4.88㎡~6.90㎡
建築確認番号	第R04SHC-H1009号(令和4年4月19日付)
竣工予定日	令和5年9月中旬
入居開始予定日	令和5年9月下旬
分譲後の権利形態	敷地:専有面積割合による所有権の共有 建物:共用部分は専有面積割合による所有権の共有, 専有部分は区分所有権
事業主	朋栄コンサル株式会社
売主	株式会社インヴァランス
設計・監理	株式会社アグニス 一般建築士事務所
施工	株式会社C-Kカンパニー
設計図書閲覧場所	管理室
管理会社	株式会社インヴァランス
管理形態	区分所有者全員により管理組合を設立し、管理組合より、管理受託者へ共用部分の管理業務を委託
手付金等保全措置	手付金等は売買価格の竣工前5%(竣工後10%)以下、かつ1,000万円以下の場合、保全措置は講じません。

設備概要

共用部分	
電気	東京電力エナジーパートナー株式会社
ガス	東京ガス株式会社
水道	公営水道
排水	公共下水道
給水方式	増圧直結給水方式
防火・防災	自動火災報知機, 消火器, 連結送水管
防犯	カラーモニター付オートロックシステム, 防犯カメラ
避難	避難ハッチ
メールボックス	1階風除室に設置
宅配ボックス	1階風除室に設置
ゴミ置場	1階に設置
バイク置場	敷地内に設置(2台)
駐輪場	敷地内に設置(36台)
管理室	1階に設置
エレベーター	6人乗り1基(450kg・定格速度60m/min)
共同視聴設備	地上デジタル放送, BS・110°CSアンテナ設置
専有部分	
電気	入居者様がご自由にお選びいただけます。(各戸にメーター設置) 電気容量当初30A, 最大50A※A・B・C・Eタイプ, 当初40A, 最大50A※Dタイプ
ガス	東京ガス株式会社(マイコンメーター付)
給水	システムキッチン, ユニットバス, 洗面化粧台, トイレ, 洗濯機置場
給湯	ガス給湯器16号追焚きなし※A・B・C・Eタイプ, 20号追焚きあり※Dタイプ システムキッチン, ユニットバス, 洗面化粧台に供給
防災	自動火災報知機
冷暖房	洋室※A・B・C・Eタイプ, LDK※Dタイプにエアコン設置, 床暖房※Dタイプ
換気	システムキッチン, ユニットバス, 洗面室, トイレに設置(24時間換気)
厨房設備	システムキッチン2口・3口コンロ, レンジフード
照明設備	玄関, 廊下, 洋室, ユニットバス, 洗面室, トイレ, キッチン, キッチン棚下灯, LDK テレビアクトレ
テレビアクトレ	洋室1箇所※A・B・C・Eタイプ, 洋室・LD各1箇所※Dタイプ
インターネット	集合住宅用インターネットシステム(Wi-Fi)
スマートホーム	LOCK Pro, Dimmer & Motion Sensor, スマートシーリングライト, Smart Station, SPOT, DEFEDドア窓センサー, CUBEクリッカー, CUBE環境センサー, JEM-Aコントローラー
※1	光回線電話対応(NTT東日本)
ユニットバス	1116サイズ※A・B・C・Eタイプ・1216サイズ※Dタイプ, 浴室換気乾燥機
洗面室・トイレ	洗面化粧台, タオル掛, 温水洗浄暖房便座, ペーパーホルダー, 洗濯機パン
防犯	カラーモニター付インターホン, ドアスコア, ダブルロック錠, ドアガード, 窓センサー(101・102号室)

※1 スマートホームについての詳細は、9~10ページをご参照ください。
※2 ご利用に際しては、入居者様負担による工事申込が必要です。

外部仕上表

屋根	アスファルト防水, 砂付ルーフィングの上シルバーコート仕上
外壁	45二丁タイル
バルコニー	床:ノンスリップ長尺塩ビシート貼 手摺:アルミフレーム合せガラス手摺(101・102・205・206・207号室)(RC壁)
外部階段	床:ノンスリップ長尺塩ビシート貼 手摺:(外側)45二丁タイル貼,(内側)吹付タイル 中壁:吹付タイル

内部仕上表(共用部)

	床	巾木	壁	天井	備考
エントランス・メールコーナー	大判タイル貼	—	大判タイル貼,一部ボタタイル貼	ビニールクロス貼	集合郵便受, 宅配BOX
共用廊下(1階)	大判タイル貼	—	磁器質タイル	アクリルシン吹付	
共用廊下(2~7階)	長尺塩ビシート貼	—	磁器質タイル	アクリルシン吹付	
管理室	長尺塩ビシート貼	ソフト巾木	ビニールクロス貼	ビニールクロス貼	トイレ, スロップシンク
ゴミ置場	ウレタン塗膜防水	—	吹付タイル	EP塗装	水栓
防災倉庫	防塵塗装	—	コンクリート補修仕上	コンクリート補修仕上	

内部仕上表(専有部)

	床	巾木	壁	天井	備考
玄関	タイル貼	木巾木	ビニールクロス貼	ビニールクロス貼	SIC(Dタイプ), シューズボックス(A・B・C・Eタイプ)
廊下	フローリング貼	木巾木	ビニールクロス貼, 一部キッチンパネル貼(A・B・C・Eタイプ)	ビニールクロス貼	システムキッチン(A・B・C・Eタイプ)
洋室	フローリング貼	木巾木	ビニールクロス貼	ビニールクロス貼	エアコン(A・B・C・Eタイプ), ピクチャーレール(A・B・C・Eタイプ)
LDK(Dタイプ)	フローリング貼	木巾木	ビニールクロス貼, 一部キッチンパネル貼	ビニールクロス貼	システムキッチン, エアコン, ピクチャーレール, 一部床暖房
洗面室	CFシート貼	ソフト巾木	ビニールクロス貼	ビニールクロス貼	洗面化粧台, 洗濯機パン, 棚板, タオル掛
トイレ	CFシート貼	ソフト巾木	ビニールクロス貼	ビニールクロス貼	温水洗浄暖房便座, タオル掛, ペーパーホルダー, 吊戸棚
ユニットバス	1116サイズ※A・B・C・Eタイプ・1216サイズ※Dタイプ				浴室換気乾燥機, 追い焚き機能(Dタイプ)



国土交通大臣(1)第9837号(公社)全日本不動産協会会員
(公社)不動産保証協会会員
(公社)首都圏不動産公正取引協議会加盟

株式会社インヴァランス

〒151-0053 東京都渋谷区代々木2-1-1 新宿マインズタワー17階
TEL:03-5302-7177 FAX:03-5302-7178

0120-938-947