



SHIN-SAKURADAI

ステージグランデ新桜台

Provide urban people with urbanity & quality life stage.

Change your thinking

誰を基準に選ぶかで、おのずと答えは見えてくる。

FNXマンション



※「FNXマンション」とは未来創造空間をイメージした総評です。(商標登録)

INDEX

STAGE GRANDE SHIN-SAKURADAI

02_OUTWARD APPEARANCE

04_ENTRANCE

06_AREA INTRODUCTION

08_MACRO LOCATION

10_TOKYO METRO

12_MICRO LOCATION

14_PRIVATE SPACE

16_COLOR VARIATION

18_EQUIPMENT etc.

20_SECURITY & STRUCTURE

22_DRAWING & ELEVATION PLAN


24_FLOOR PLAN

28_ROOM PLAN

46_OUTLINE

STAGE GRANDE SHIN-SAKURADAI FACADE





打放しコンクリート 外壁の一部分に用いた打放しコンクリート仕上。建物に落ち着いた雰囲気は漂わせませす。



45二丁掛タイル

カラーはホワイト、ブラック、グレーの3種、目地の深さが特徴の45二丁掛タイルを採用。陽のあたる角度の違いで浮き出される陰影が建物の表情に深みを持たせることはもちろん、いつも違う印象を周囲にアピールします。

建物に求めるべきは、シングル層の主張に寄り添うデザイン。

Outward appearance

生活スタイルの異なる方々が住まう拠点。そこには、数多くの個性を想定したデザイン性が重要です。

「ステージグランデ新桜台」。ここはシングル層の主張に寄り添うことをテーマに作りこんだ住舞台。

打放しコンクリートと45二丁掛タイルでしつらえたシンプルな装いが、住まい手たちの個性を優しく包みます。

STAGE GRANDE SHIN-SAKURADAI ENTRANCE HALL





天然石

天然石を一繋がり組み合わせ重厚感を創出。淡い光の反射で空間に質感のある表情を描きます。



45二丁掛タイル

光の演出をサポートする45二丁掛タイル。エントランス内部に穏やかな陰影を描きます。



磁器質タイルパターン貼

床には高耐久の磁器質タイルパターン貼を採用。大小のタイルを組み合わせ奥行きを演出します。

気持ちを上手に切り替える空間も、必要とされる時代です。

Entrance

すべての居住者が通り過ぎるエントランスホールは、いわば、外での生活と内での生活をつなぐ境目。多忙な現代だからこそ、そこは居住者たちの気持ちがスッと切り替わる柔軟な空間でなくてはなりません。開放的な光、落ち着きを演出するカラー。ここには、スタイルを固めることのない意匠性を宿しました。



「スノーグランド」15号館 エントランス

にぎやかな都心はでかける場所。住むなら落ち着く都心の近所。

SHIN-SAKURADAI ▶▶▶ CENTER OF TOKYO

東京の一大ターミナル駅「池袋」へ約6分、オフィスワーカーの集まる「新宿」駅へ約14分。
都心への軽快なフットワークが自慢の「新桜台」駅は、「ステージグランデ新桜台」の最寄り駅。
「でかける場所にはにぎやかに、生活拠点はおだやかに」が心情の、シングル層にピッタリな拠点です。

Area Introduction

空から眺めると、ほら、都心はすぐそば。




SHIN-SAKURADAI
ステージグランデ新桜台
【西武有楽町線「新桜台」駅より徒歩4分】
閑静な住宅地に誕生するステージ
グランデ新桜台。都心への行動範囲
は、ここからますます広がります。

江古田の森公園 約1,500m



NAKANO BROADWAY
中野ブロードウェイ
【JR中央・総武線、他利用「中野」駅】
サブカルチャーの街、中野。なかでも中野
ブロードウェイは若者の間で注目。


約3,000m



SUNSHINE CITY
サンシャインシティ
【西武池袋線、他利用「池袋」駅】
池袋と言えばサンシャインシティ。
休日に限らずいつも賑わいを見せて
います。

水稲荷神社 新江戸川公園

約4,500m



ALTA
新宿アルタ
【JR各線、他利用「新宿」駅】
待ち合わせ場所の定番、アルタ前。
昼夜を問わず人々の活気が溢れています。

新宿中央公園

約6,000m



TOKYO DOME CITY
東京ドームシティ
【東京メトロ丸ノ内線、他利用「後楽園」駅】
東京ドームで野球観戦するのも、
遊園地でお友達としゃぐのもおすすめ。

上野恩賜公園



IMPERIAL PALACE
皇居
【東京メトロ東西線利用「竹橋」駅】
皇居のまわりを走る「皇居ラン」が、
若い女性の間で人気になっています。

約7,500m

明治神宮



OMOTESANDO HILLS
表参道ヒルズ
【東京メトロ副都心線、他利用「明治神宮前」駅】
有名ブランド店が軒を連ねる人気スポット。
夜はロマンティックなムードに。

赤坂御用地

約9,000m



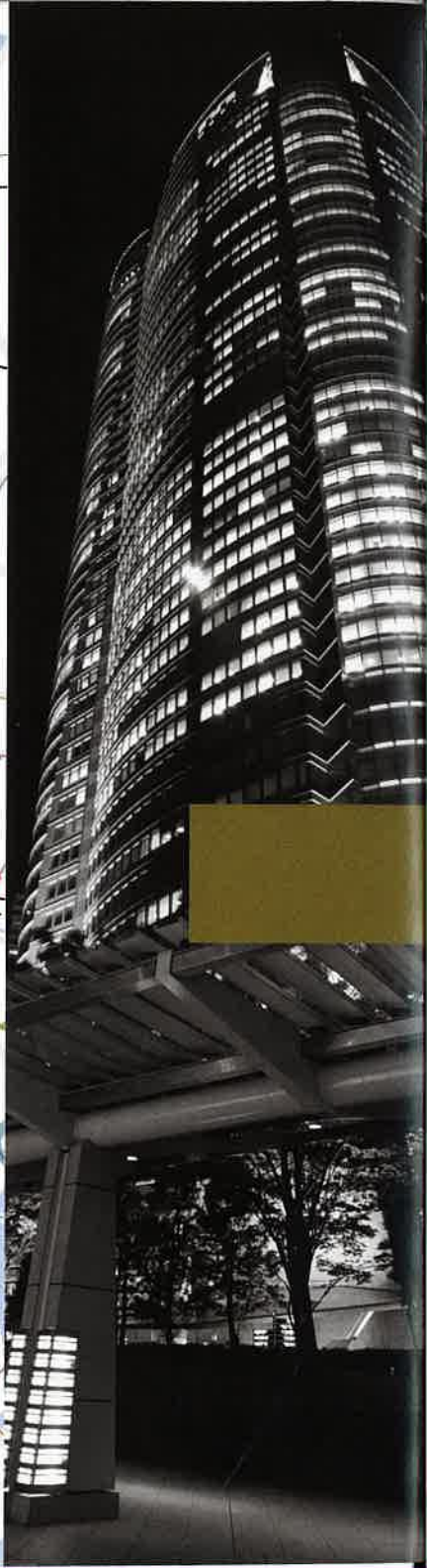
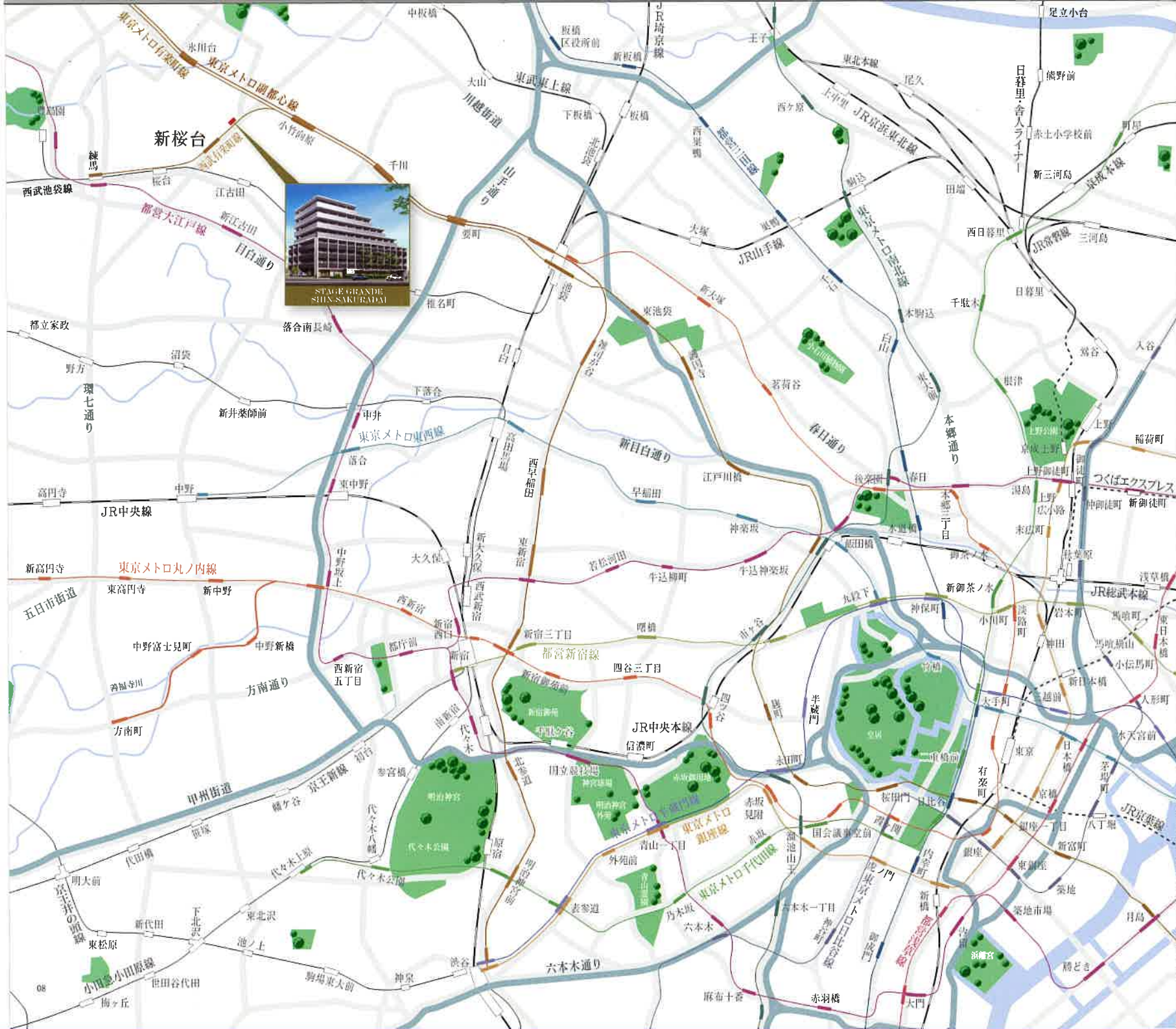
SHIBUYA 109
SHIBUYA 109
【東京メトロ副都心線、他利用「渋谷」駅】
全国のギャルが揃えるクリスマススポット
109。ウィンドウショッピングにも◎。

日本近代文学館



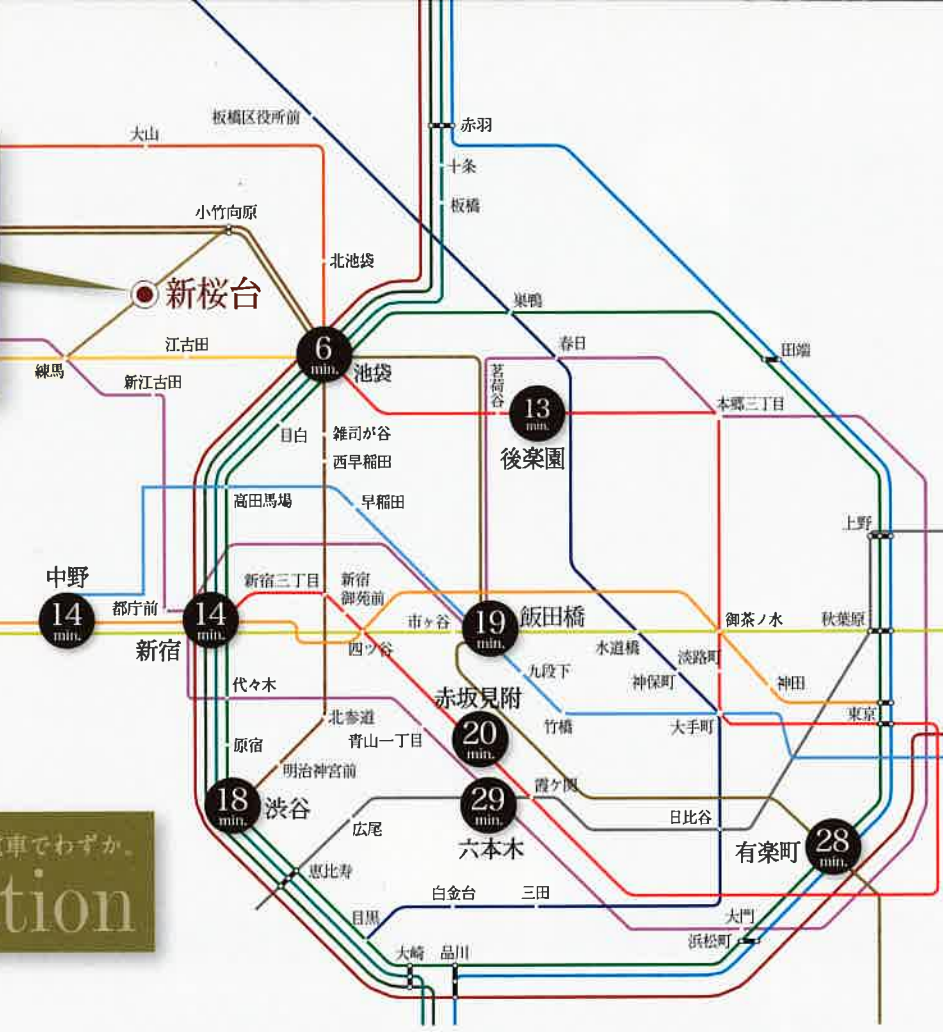
TOKYO MID TOWN
東京ミッドタウン
【都営大江戸線、他利用「六本木」駅】
買い物もイベントも、公園でのんびりも。
一日中遊んでも、時間が足りない。

浜離宮恩賜庭園





STAGE GRANDE
SHIN-SAKURADAI



Access Guide

□現地より徒歩4分、西武有楽町線「新桜台」駅より
(西武有楽町線は東京メトロ有楽町線・副都心線と相互運転をしています)

「池袋」駅へ約 6分
(「小竹向原」駅にて東京メトロ副都心線(急行)に乗換え)

「新宿」駅へ約14分
(「池袋」駅にてJR湘南新宿ライン(快速)に乗換え)

「飯田橋」駅へ直通約19分

「渋谷」駅へ約18分
(「小竹向原」駅にて東京メトロ副都心線(急行)に乗換え)

「六本木」駅へ約29分
(「練馬」駅にて都営大江戸線に乗換え)

※所要時間は日中平常時のもので、時間帯により異なる場合があります。乗換え・待ち時間等は含みません。また、路線図内の分数は「新桜台」駅からのものです。

- | | |
|--------------|-------------|
| — JR山手線 | — 東京メトロ丸ノ内線 |
| — JR埼京線 | — 東京メトロ副都心線 |
| — JR湘南新宿ライン | — 東京メトロ有楽町線 |
| — JR成田エクスプレス | — 東京メトロ東西線 |
| — JR中央線 | — 東京メトロ日比谷線 |
| — JR総武線 | — 東武東上線 |
| — JR京浜東北線 | — 西武池袋線 |
| — 都営三田線 | — 西武有楽町線 |
| — 都営大江戸線 | |

あちらこちらへ、新桜台からなら電車でもわずか。 Macro location

Famous spot

- 東京ミッドタウン・・・都営大江戸線「六本木」駅、8番出口より徒歩
- 赤坂サカス・・・東京メトロ丸ノ内線・銀座線「赤坂見附」駅、ベルビー赤坂方面出口より徒歩8分
- 東京タワー・・・JR山手線、他「浜松町」駅より徒歩15分
- 東京ステーションシティ・・・JR山手線、他「東京」駅構内
- 六本木ヒルズ・・・東京メトロ日比谷線「六本木」駅、1C出口(コンコースにて直結)
- 恵比寿ガーデンプレイス・・・JR山手線、他「恵比寿」駅にて恵比寿スカイウォーク利用約5分
- 表参道ヒルズ・・・東京メトロ副都心線、他「明治神宮前」駅、5出口より徒歩3分

University Guide

- 日本大学 / 医学部キャンパス・・・東武東上線「大山」駅より徒歩15分
- 日本大学藝術学部 / 江古田キャンパス・・・西武池袋線「江古田」駅より徒歩3分
- 武蔵大学 / 江古田キャンパス・・・西武有楽町線「新桜台」駅より徒歩5分
- 武蔵野音楽大学 / 江古田キャンパス・・・西武有楽町線「新桜台」駅より徒歩5分
- 立教大学 / 池袋キャンパス・・・東京メトロ副都心線「池袋」駅より徒歩2分
- 東京音楽大学・・・東京メトロ副都心線「雑司が谷」駅より徒歩3分
- 学習院女子大学・・・JR山手線「目白」駅より徒歩1分
- 早稲田大学 / 西早稲田キャンパス・・・東京メトロ副都心線「西早稲田」駅より徒歩1分
- お茶の水女子大学・・・東京メトロ丸ノ内線「茗荷谷」駅より徒歩7分
- 跡見学園女子大学 / 文京キャンパス・・・東京メトロ丸ノ内線「茗荷谷」駅より徒歩2分
- 拓殖大学 / 文京キャンパス・・・東京メトロ丸ノ内線「茗荷谷」駅より徒歩3分
- 中央大学 / 後樂園キャンパス・・・東京メトロ丸ノ内線「後樂園」駅より徒歩5分

- 東京大学 / 本郷キャンパス・・・都営大江戸線「本郷三丁目」駅より徒歩6分
- 東京医科大学・・・東京メトロ丸ノ内線「新宿御苑前」駅より徒歩7分
- 上智大学 / 四谷キャンパス・・・JR中央・総武線「四ツ谷」駅より徒歩5分
- 法政大学 / 市ヶ谷キャンパス・・・東京メトロ有楽町線「飯田橋」駅より徒歩10分
- 専修大学 / 神田キャンパス・・・東京メトロ東西線「九段下」駅より徒歩3分
- 共立女子大学 / 神田一ツ橋キャンパス・・・東京メトロ東西線「竹橋」駅より徒歩3分
- 東京電機大学 / 東京神田キャンパス・・・東京メトロ丸ノ内線「淡路町」駅より徒歩3分
- 順天堂大学・・・東京メトロ丸ノ内線「御茶ノ水」駅より徒歩4分
- 東京医科歯科大学 / 湯島キャンパス・・・東京メトロ丸ノ内線「御茶ノ水」駅より徒歩1分
- 青山学院大学 / 青山キャンパス・・・JR山手線「渋谷」駅より徒歩10分
- 國學院大学 / 渋谷キャンパス・・・JR埼京線「渋谷」駅(新南口)より徒歩10分
- 聖心女子大学・・・東京メトロ日比谷線「広尾」駅より徒歩3分

※各スポットへの所要時間は、各公式HPを参考にしたものです。(2010.04.01時点)

A nighttime photograph of a city street corner. The scene is illuminated by streetlights and building lights. In the foreground, there are long, horizontal light trails from moving vehicles, primarily in shades of red and orange. The buildings are multi-story, with some windows lit up. A prominent building on the right has a large, brightly lit advertisement on its facade. The sky is dark, and the overall atmosphere is that of a bustling urban environment at night.

副都心線の開通で、ますます、見逃せない場所になりました。

Tokyo Metro

不動産市場において地価の上昇を促す新線開通。

比例するかのように沿線では家賃相場の上昇が望めます。

入居者には行動範囲を広げる選定条件のひとつとして、

オーナー様には資産価値を高める一因として。

「ステージグランデ新桜台」の最寄り駅「新桜台」は、

有楽町線の利便性だけでなく副都心線の開通で

双方により大きな価値をもたらす場所へと変わりました。

F 東京メトロ副都心線

Y 東京メトロ有楽町線

※路線内の分数はすべて「新桜台」駅から有楽町線及び副都心線相互運転の各駅停車を利用したものです。
 ※時間帯により異なる場合がございます。また、待ち時間は含まれません。
 ※副都心線の0内の分数は「小竹向原」にて副都心線(急行)を利用したものです。

- JR各線
- 東急東横線
- 東急田園都市線
- 銀座線
- 半蔵門線
- 京王井の頭線



渋谷/マークシティ

- 丸の内線
- 都営新宿線
- 千代田線
- JR線

新宿三丁目

明治神宮前(原宿)
北参道

都営大江戸線
東新宿
西早稲田

雑司が谷

西武有楽町線
練馬 2

新桜台

10 14 16 21 (12) 22 24 28 (18)

14 (11) 11 9 6 4 2 4 6 9 (6) 12 14 16 19 21 23 25 27 28 30 32 34 36 38 41

- 和光市 東武東上線
- 地下鉄成増
- 地下鉄赤塚
- 平和台
- 氷川台
- 小竹向原
- 千川
- 要町
- 池袋 丸の内線
- 東池袋
- 護国寺
- 江戸川橋
- 飯田橋 JR線
- 市ヶ谷 JR線
- 麴町
- 永田町 南北線
- 桜田門
- 有楽町 JR各線
- 銀座一丁目
- 新富町
- 月島 大江戸線
- 豊洲 ゆりかもめ
- 辰巳
- 新木場 JR各線



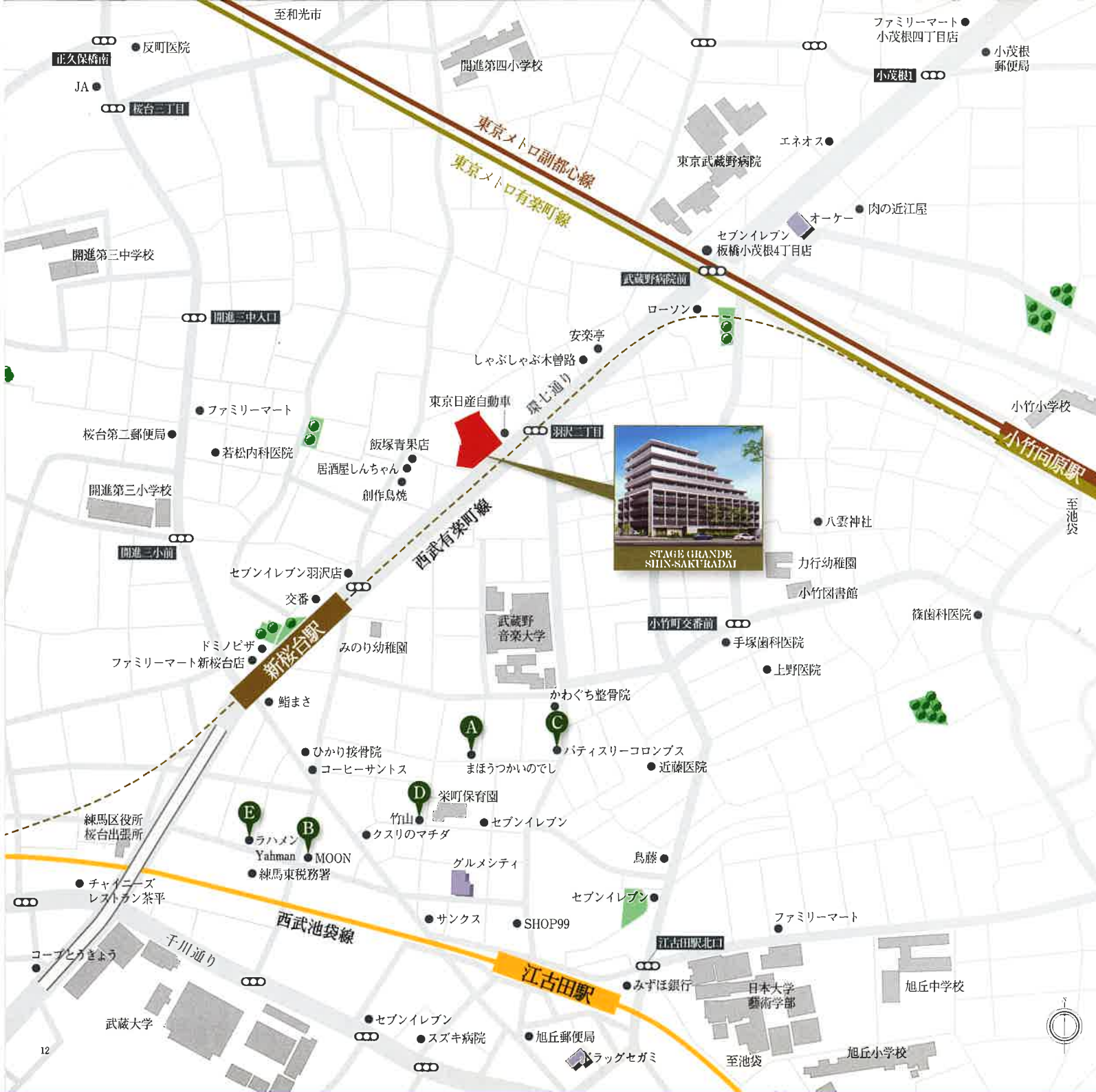
池袋/サンシャインシティ



池袋/いけふくろう



有楽町/駅周辺



城北中央公園(約1,140m)

わざわざ都心へ出なくても、
ホットなお店がまわりにズラリ。

Micro location

Eating & Drinking

居酒屋しんちゃん	徒歩 1分(約75m)
創作鳥焼五鉄	徒歩 1分(約80m)
しゃぶしゃぶ木曾路環七小竹町店	徒歩 2分(約140m)
安楽亭練馬小竹町店	徒歩 2分(約150m)
鮪まさ	徒歩 6分(約440m)
パティスリーコロンブス	徒歩 6分(約470m)
竹山	徒歩 7分(約510m)
まほうつかいのでし	徒歩 7分(約530m)
コーヒーサントス	徒歩 7分(約530m)
ラーメン Yahman	徒歩 8分(約600m)
MOON	徒歩 8分(約620m)

Market

飯塚青果店	徒歩 1分(約60m)
セブンイレブン羽沢店	徒歩 3分(約200m)
ローソン小竹町二丁目店	徒歩 4分(約300m)
セブンイレブン板橋小茂根4丁目店	徒歩 5分(約330m)
ドミノピザ桜台店	徒歩 5分(約350m)
ファミリーマート新桜台店	徒歩 5分(約360m)
オーケー小茂根店	徒歩 6分(約470m)
肉の近江屋	徒歩 8分(約620m)
クスリのマチダ	徒歩 9分(約660m)
ファミリーマート小茂根4丁目店	徒歩10分(約780m)
コープとうきょう豊玉センター	徒歩11分(約860m)

*掲載の距離はすべて現地からの地図上概算距離で、徒歩分数は80mを1分で算出したものです。



A 創作パスタ、ぞくぞくデビュー
まほうつかいのでし

お子さま連れのお母さんたちに大人気のイタリアンレストラン。
「幻想の月」や「イタリアンバイキング」などメルヘンチックな創作
パスタを食べれば、行きつけになること間違いない。

住所:練馬区羽沢1-3-1
電話番号:03-3994-9631
営業時間:11:00~21:15 定休日:無休



B 本格派、インド料理レストラン
MOON

本格的なインド料理をリーズナブルに味わいたいならこのお店。ランチメ
ニューは財布に優しい料金ながら、味もボリュームもいふことなし。愛嬌のあ
るスタッフさんの話しも面白い。

住所:練馬区栄町25-5 電話番号:03-3992-1109
営業時間:ランチタイム/11:00~15:00 ディナー/17:00~22:00
定休日:無休

行列店も穴場も、もちろん、おひとりさま大歓迎。



C おいしいケーキを召し上がれ
パティスリー コロンブス

ランチの後にぜひ立ち寄りたいのがこのお店。甘いものは別腹と
言わんばかりに食欲を刺激する甘い香りのスイーツは、みんな手
作りの品々。温かいコーヒーとともにいただきたい。

住所:練馬区羽沢1-1-16
電話番号:03-3992-6388
営業時間:10:00~21:00 定休日:無休



D 店主との会話を肴に、ぶらり
竹山

食べてよし、飲んでよし。そんな言葉がびつた
りと合う鶏料理のお店。カウンター席もあり、一
人でも気軽に寄れるのがうれしいところ。自慢
のお料理とお酒にぜひ酔いしれてみて。

住所:練馬区栄町43-1 村上ビル1F
電話番号:03-3993-8293
営業時間:ランチタイム/12:00~14:00
ディナー/17:00~24:00
定休日:日曜日



E いわば、レゲエ的拉麺店
ラハメン Yahman

路地裏にあるレゲエがテーマのラーメン店。店員さんのヘアースタイルも
アフロや金髪など徹底したこだわりよう。自慢の味玉ラーメンは、いままで
味わったことのない食感を実現。

住所:練馬区栄町22-1
電話番号:03-3557-0703
営業時間:11:00~20:00 定休日:木曜日

入居者には、模様替えも楽しんでいただきたいものです。

Private Space

オーナー様自身が生活する空間ではないからといって、

中身を気にしないのはオススメできません。

入居者に長く住み続けていただくには、

設備仕様や空間レイアウトの心地良さが重要な要素となるからです。

模様替えを楽しめる広さや手際が良くなるキッチン。

それら一つひとつの仕様を、まずは写真でご覧ください。

ROOM

ナチュラルホワイトをベースにした室内。光の採りこみ方で見た目以上の広さを演出します。

419号室



KITCHEN

シンプルな色味を基調にした、コーディネートしやすいキッチン空間。確かな機能を備え、使い勝手も絶妙です。

406号室



418号室

BATHROOM

一口の疲れをほぐすバスルームには、ゆったり浸かれる浴槽を設置。お手入れのしやすさも、うれしいポイントです。



418号室



406号室

TOILET

お手入れのしやすい仕様を装備したトイレ。毎日使う場所だからこそ衛生的かつ、清潔な空間でありたいものです。

空間のベースとなる色彩も、気に留めていただきたい要素。

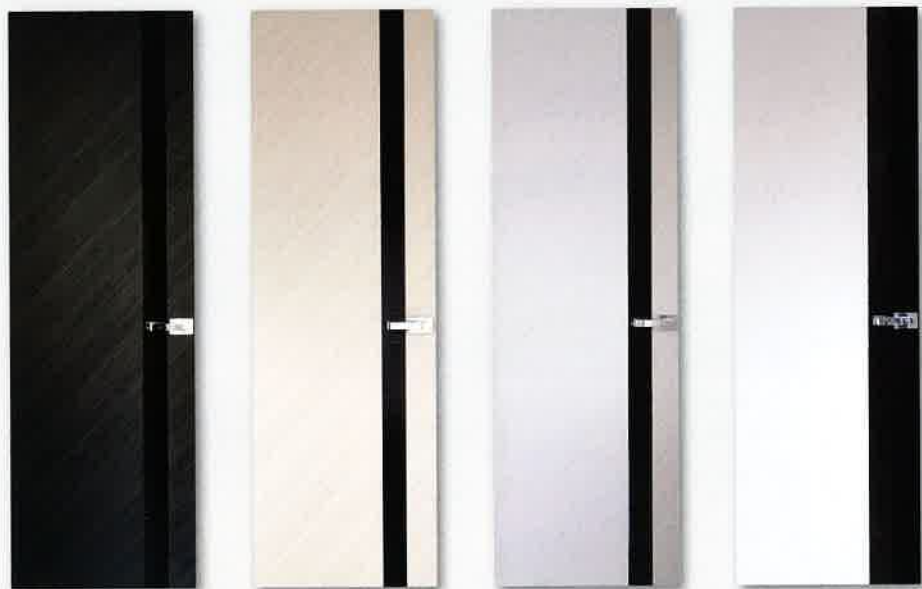
Color variation

410号室

16 424号室

423号室

401号室



誰ものライフシーンに馴染むよう、極力シンプルに外観をデザインした「ステージグランデ新桜台」。
しかしながら室内には、アクティブ派やナチュラル派など住み手の感性に響くデザイン性も重要な要素です。
ナチュラルブラウンやクリアホワイト。空間選びは、入居者の暮らし方を十分に想定して見定めてください。

居住性能を底上げする、機能的な設備仕様を添えました。

Equipment



浴室換気乾燥機

浴室の温度をコントロールする浴室換気乾燥機。お洗濯物を乾かせる機能も備えた、シングルにうれしい仕様です。



2口ガスコンロ

別々のお料理を手際よく作れる2口ガスコンロをご用意。炒め物をしっかり仕上げる、強い火力も魅力のひとつです。
(右写真:B1、C6R、C7R、C8R、D11Rタイプ)



全戸に冷暖房エアコンを設置

快適な生活を送るために欠かせない冷暖房エアコンを全戸に標準装備。住空間を一年中、心地良く保ちます。
(B1タイプは2台設置)



ライティングレール

室内用のスポットライトを使用できるライティングレールを設置。お部屋の間接照明として、多彩な空間を演出できます。



人感センサー付玄関照明

玄関ホールに人が近づくとセンサーが自動的に感知して照明が点灯。暮らしに便利さと安心感をプラスする仕様です。



ワイドタッチスイッチ

住戸内の主な照明スイッチは、オンとオフの操作を簡単に行える大型のプレートスイッチを採用しました。



ピクチャーレール

好きな絵画や写真を、自由に飾れるピクチャーレールを装備。入居者のお好みで、住空間をレイアウトできます。



耐震ラッチ

震災時にキッチン吊戸棚の中身が飛び出さないように、大きな地震を感知すると扉をロックする、耐震ラッチを設置しました。



追焚き機能付バス

ボタン一つで浴槽内のお湯を沸かし直せる追焚き機能付バスを採用。お湯を入れ替える手間をなくし経済的にも安心です。
(B1、C6R、C7Rタイプ) ※写真は他のタイプのもので。



全戸に洗浄機能付便座を採用

全戸のトイレには、洗浄機能付便座を採用。居住する方が毎日使う場所だからこそ、快適で衛生的な空間を目指しました。



ルーフバルコニー
空間の延長部として利用可能なルーフバルコニー。椅子を配置すれば、サンテラスとしてのご利用も可能です。
(A5R、B2R、C6R、C7R、C8R、D4R、D6R、D11Rタイプ)



ウォークインクローゼット
かさばる衣類の収納に便利なウォークインクローゼットを配置。収納力はもちろん、取り出しやすさも自慢です。
(C6R、C7Rタイプ)



清潔感あふれるフローリング

居室内に木のぬくもりを漂わせるフローリング床は、埃が付きにくくお掃除も簡単。いつでも快適な暮らしを楽しめます。



駐輪場140台分設置

近場まで遊びに行くときや買い物に行く際、役に立つ自転車。その置場として、140台分の駐輪スペースを確保しました。



バイク置場16台設置

「ステージランド新桜台」では防犯対策も考えたバイク置場をしっかりと確保。バイク好きの方にはたまらない仕様です。

劇的に変わるメディアにも、
スマートに対応する仕様を。

Multimedia



インターネット常時接続

集合住宅用インターネットシステムを全戸
に採用してあります。常時接続可能なため
長時間利用しても安心です。

※プロバイダー契約料、通信料は管理費に含まれ
ています。(理論値最大100Mbps)



マルチメディア 電話回線に対応

FAXやインターネットなど、マルチメディア
時代に対応。2回線の電話に対応して、通信
の幅を広げてくれます。

スカパー!光

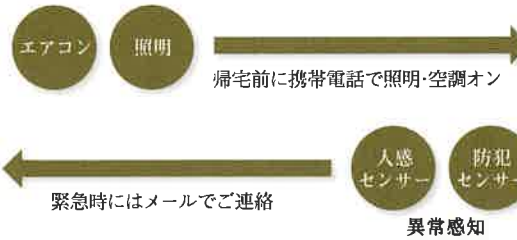
音楽や映画、スポーツなど、様々な専門番組をお好みで視聴できるスカパー!光を導入した
マンションです。

※チューナー、オプションチャンネルの視聴料等は別途負担となります。

快適なシングルライフは、ボタン一つ、指一本からはじまる。

E-mail Control Service

携帯電話のメールアドレスを登録するだけで、外出先からエアコンや照明を操作できます。また、人感センサーや窓に
設置した防犯センサーが異常を感知した際にもメールで連絡が入るため、犯罪被害を軽減できます。



居心地を高める工夫は、マンションの隅々まで。

Other

共用部カードキーシステム



バイク置場や駐輪場へつながる避
難通路にカードキーシステムを搭
載。それぞれの扉は、カードキーを
使用しないと解錠できないため入居者
以外の方の侵入を未然に防ぎます。
また、威嚇効果を高める防犯カメラ
も通路内に設置しました。

※写真は全て現地を撮影したものです。また、写室により仕様が異なる場合がございます。

建物の安心と安全は、もはや必要不可欠のキーワード。

Security

TVモニター付オートロックシステムと、カードキーの併用で安全性アップ

部屋に設置されたハンズフリーインターホンのモニターで来訪者をチェック。相手を確認してからエントランス玄関を解錠することで、安心感と安全性を高めてくれます。さらに世界132カ国、13,000以上のホテルで使われている「コードユニット」を用いたカードキーを採用。これ一枚で集合ポストから各戸玄関まで開閉可能で、プライバシーもしっかりガード。多様化する都市の犯罪を未然に防ぐ、優れたセキュリティシステムです。

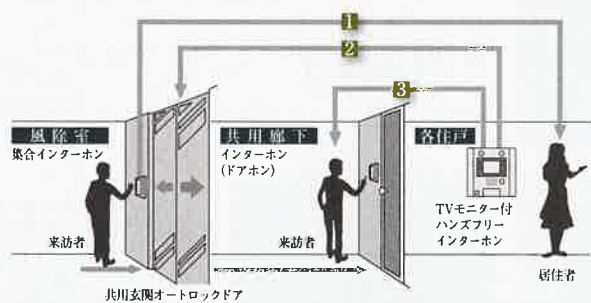


□エントランス玄関



□各戸玄関

概念図



- 1 来訪者は来訪先の部屋へ連絡
- 2 居住者は来訪者をモニターで確認後、オートロックを解錠
- 3 玄関先でインターホンにより、音声にて再確認

FIRST AID SERVICE

鍵の紛失、窓ガラスの破損、トイレ・台所といった水回りなど、注意していても予期せず起こってしまう日常の緊急トラブル。このような手に負えない問題に対し、24時間365日「生活救急車」が駆けつけます。一人暮らしの方にも心強いサービスです。



鍵の紛失
水回りのトラブル
窓ガラス破損
緊急トラブル発生



24時間365日電話受付



24時間365日緊急出動

※明和住販流通センター賃貸管理物件のみの対象となります。



フルタイムシステムの宅配ボックス
コンピュータ制御で高い安全性を誇る宅配ボックスを設置。入居者が不在の時も24時間、荷物の受け取りが可能です。



カムアッドの採用で安全性アップ

差込部分が鎌状になっているカムアッド錠を採用。パルなどによる無理なこじ開け防止に強い力を発揮します。

24時間遠隔監視システム

建物内に設置されている各種警報機の異常信号を24時間機械管理。緊急時には警備員も出動。



各種機器が異常を監視し、ガードセンターへ通報。



ガードセンターが契約先を見守り、異常発生時には迅速に対応。



狂夜を問わず、ガードマンが現場へ急行いたします。



TVモニター付ハンズフリーインターホン
声と映像で来訪者を確認できるTVモニター付インターホン。洗いをしながらでも会話ができるハンズフリータイプをご用意しました。



エレベーター・駐輪場・通路・メールコーナー エントランスホールに防犯カメラ設置
もしもの時にも対処するため、高精度の防犯カメラを設置。24時間365日、暮らしを見守ります。

消火器設置

火災発生時の初期消火に有効な消火器を各階に設置。目に見える場所、手の届く場所にあるため、万一の際も安心です。

バルコニー窓に防犯センサー設置(1・2階)
不審者の侵入を警報で知らせるセンサーを、バルコニーの窓に設置。一人でお休みする際の心強い味方です。

バルコニー窓に補助錠を設置(1・2階)
バルコニー窓には窓本体の鍵のみでなく、より防犯効果を高める補助錠を設置。住戸内への侵入を未然に防ぐ設備です。

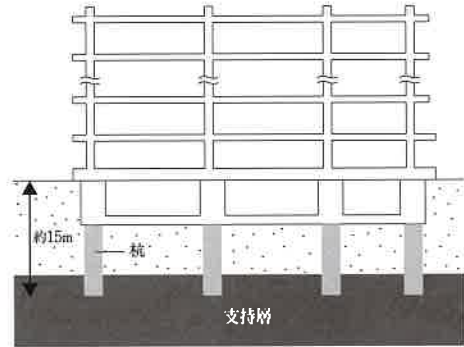
マイコンセンサー付ガスメーター
長時間の使用や消し忘れ、ガスの大量流出などを感知してガスを止める、マイコンセンサー付ガスメーターを標準装備しました。

屋内消火栓、自動火災報知設備
火災発生時、すぐさま警報を鳴らす自動火災報知設備を搭載。また、速やかに消火作業を行える屋内消火栓も設置しました。



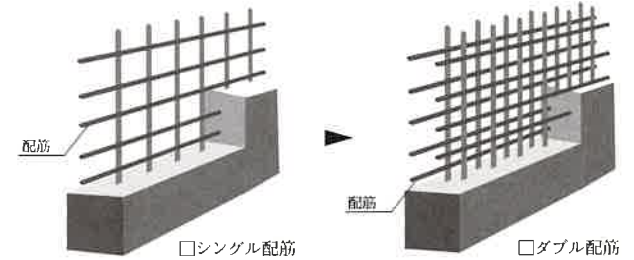
耐久性や耐震性は、長期安定経営を叶えるために必要な要素。

Structure



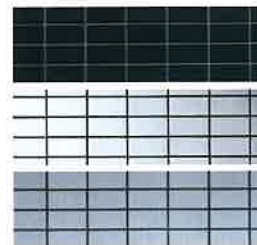
耐震基礎構造

「ステージグランデ新桜台」では、地震に強い建物を作るため、安全性の高い強固な地盤を確認し、強固な杭で建物を支える杭基礎を採用しています。また、アースドリル掘削工法による場所打ちコンクリート杭を使用しており、堅牢性・耐震性ともにワンランク上の構造を実現しました。



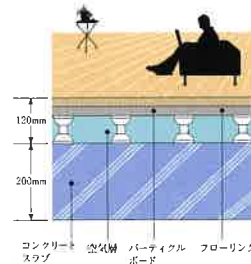
ダブル配筋

主要な壁や床の鉄筋には、コンクリート中の鉄筋が二重のダブル配筋を採用し、耐久性を確保しました。



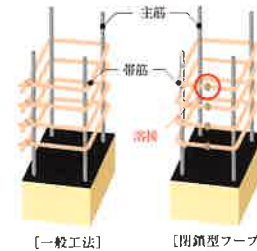
総タイル貼りの外観

外観はブラックとホワイト、グレーのタイルで構成。入居者の個性を助長するような雰囲気は、風雨や腐食にも強い設計です。
(一部打放しコンクリート)



省エネにも繋がる快適なフリーフロア

フロア部分には床下に空気層を設けた置床式構造。スラブの熱や冷気が直に伝わらず、冷暖房の省エネ効果も図れます。



閉鎖型フープ構造

躯体柱には、継ぎ目を予め工場で溶接した帯筋を使用する「閉鎖型フープ構造」を採用。高い耐久性の確保とともに、せん断破壊にも強い耐震性をもつ構造です。

耐震枠

ドア枠と扉の間に隙間を設けることで、震災時に建物が変形してもドアの開閉をスムーズに行える耐震枠を採用しました。

防犯ガラス

ハンマーや投石などによる窓ガラスの破壊を困難にし、また、破壊する際に騒音を発する防犯ガラスを採用しました。(1F、2F専有部分のみ)

防音性の高いエアタイトサッシと防音ガラス

各住戸の窓には防音ガラスを組み込んだT3等級のエアタイトサッシを採用。給気口にも高い防音性能を確保しました。(一部住戸はT2等級)

樹脂管材

給水・給湯管には耐久性に優れ、さびや腐食などによる赤水の心配もない樹脂管を採用。メンテナンス性にも優れています。

ノンスリップシート

バルコニーや共用廊下には、滑りにくく耐水性にも優れたノンスリップシートを採用。居住者の足音の反響もやわらげます。

外壁150mm・戸境壁180mm

隣戸の生活音を遮り、住戸のプライバシー性を高めるため、外壁150mm、戸境壁180mmの厚さを確保しました。

※写真は全て現地を撮影したものです。また、号室により仕様異なる場合がございます。

※イラストはメーカー参考のものです。

DRAWING

図面集をご覧になる前にお読みください。

●図面に記されている寸法はすべて「mm(ミリメートル)」単位です。●図面の縮尺・方位については多少の誤差があります。●行政官庁の指示または改善のため、設計仕様による多少の変更が生じる場合があります。●住戸専有面積は、メーターボックス(MB)を含んだ壁芯計算による表示です。登記面積は内法(うちのり)計算によるため、表示とは若干の違いが生じます。●図面に表示した設備機器及び位置等については、施工の都合上変更する場合があります。●各タイプの帖数には柱型または壁型と一体のパイプスペース(PS)の面積は含まれていません。●間取り図面中の「—」は、梁型・下がり天井・斜め天井・斜め柱等の位置を示します。●窓ガラスはプライバシーの対策上、曇りガラスまたは法規制上、あみ入りガラスとなる場合があります。●帖数表示は壁芯計算により1帖を1.62平方メートルとして算出した概数の数値です。坪数表示は1平方メートル=0.3025坪で算出しています。●外構については一部変更の可能性があります。●面積については多少の誤差が生じる場合があります。●タイプ図面の天井高は、施工上多少の誤差が生じる場合があります。

■室内凡例

玄関=Ent. 下足入=Shoes Clo. シューズインクローゼット=SIC 洗濯機置場=Washing Machine 廊下=Corridor 冷蔵庫置場=Ref. サニタリールーム=Sanitary room パウダールーム=Powder room 浴室=Bathroom クローゼット=Clo. 物入れ=Sto. 洋室(帖数)=Room(j) バルコニー=Balcony キッチン=Kitchen 専用庭=Garden テラス=Terrace

ROOM POSITION

8F		B2a 801	B3 802	A1 803	A2 804	A3 805	A5R 806	ルーバルコニー								
7F		B2a 701	B3 702	A1 703	A2 704	A3 705	A4 706	A3 707	A5R 708	ルーバルコニー						
6F		B2a 601	B3 602	A1 603	A2 604	A3 605	A4 606	A3 607	A4 608	A3 609	A5R 610	ルーバルコニー				
5F	ルーバルコニー	B2R 501	B3 502	A1 503	A2 504	A3 505	A4 506	A3 507	A4 508	A3 509	A5 510	A3 511	A5R 512	ルーバルコニー		
4F		B1 401	B2 402	B3 403	A1 404	A2 405	A3 406	A4 407	A3 408	A4 409	A3 410	A5 411	A3 412	A5 413	A3 414	A5a 415
3F		B1 301	B2 302	B3 303	A1 304	A2 305	A3 306	A4 307	A3 308	A4 309	A3 310	A5 311	A3 312	A5 313	A3 314	A6 315
2F		B1 201	B2 202	B3 203	A1 204	A2 205	A3 206	A4 207	A3 208	A4 209	A3 210	A5 211	A3 212	A5 213	A3 214	A6 215
1F		避難通路	ゴミ置場	駐車場	エントランスホール				店舗							

South West side

South side

8F	EV																																												
7F																EV																													
6F																															EV														
5F																																													
4F		C8R 513	ルーバルコニー				C6R 418				C7R 419			ルーバルコニー																															
3F		C1a 416	C2a 417	C1b 318	C3 319	C4 320	C5 321	C2b 322	C1e 323																																				
2F		C1 216	C2 217	C1b 218	C3 219	C4 220	C5 221	C2b 222	C1d 223	C2c 224																																			
1F		店舗	C1 101	C2 102	C1b 103	C3 104	C4 105	C5 106	C2b 107	C1d 108	C2b 109	C1c 110																																	

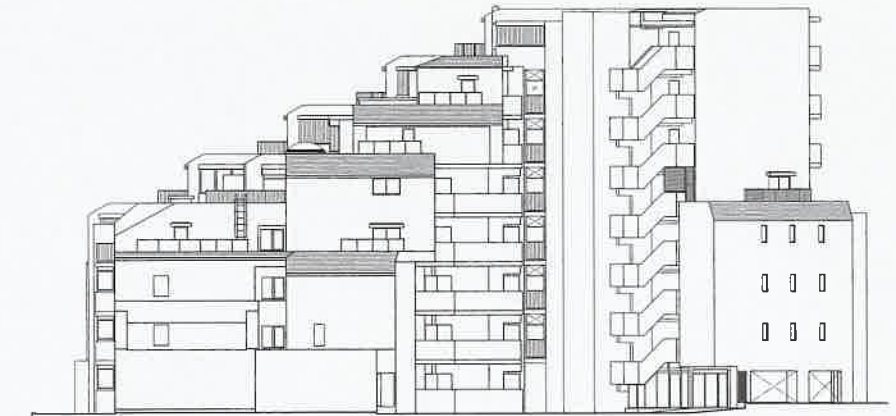
East side

8F	EV																																												
7F																EV																													
6F																															EV														
5F																																													
4F		ルーバルコニー				D4R 611	D3b 612	D2 613	D1a 614																																				
3F		D9b 324	D8 325	D7 326	D6 327	D5 328	D4 329	D3a 330	D2 331	D1 332																																			
2F		D9a 225	D8 226	D7 227	D6 228	D5 229	D4 230	D3a 231	D2 232	D1 233																																			
1F		D10 111	D9 112	D8 113	D7 114	D6 115	D5 116	D4 117	D3 118	バイク置場	斜路	店舗																																	

West side

Elevation Plan

SCALE 1/430



North side



South West side

South side



West side

East side



2F



3F

Floor Plan

SCALE 1/400

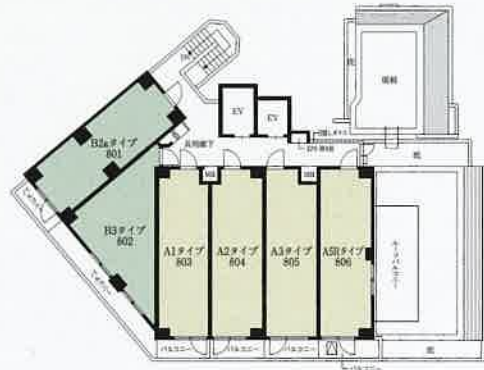
4F・5F・6F・7F・8F・RF



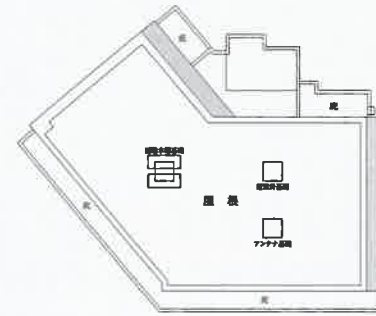
4F



5F



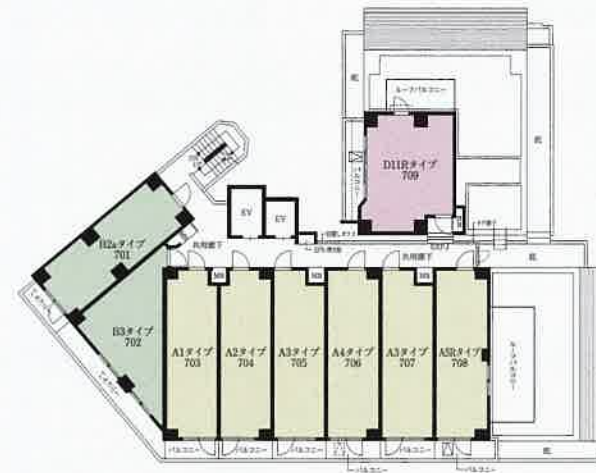
8F



RF



6F



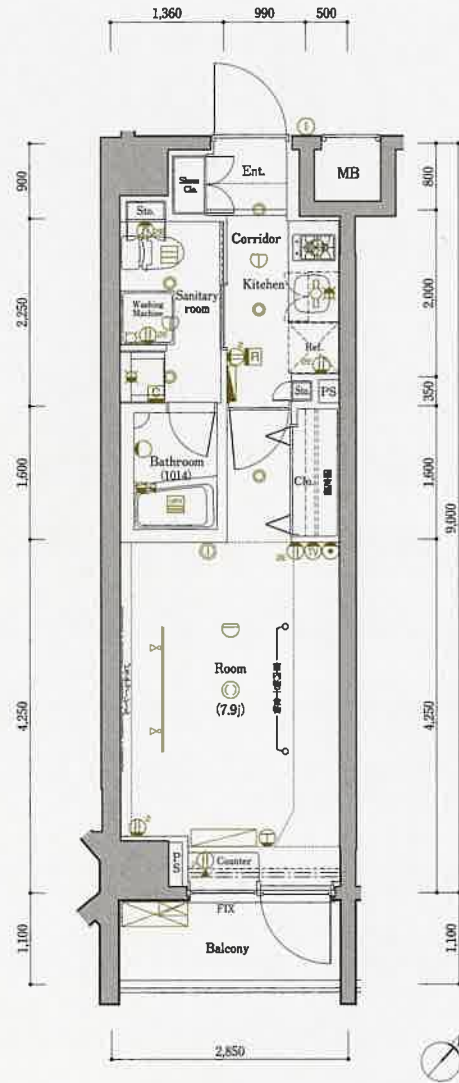
7F

A1 TYPE ▶ 1K

SCALE 1/90

Room Number 204・304・404・503・603・703・803

- 住戸専有面積/25.65㎡(7.75坪)
- バルコニー面積/3.13㎡(0.94坪)

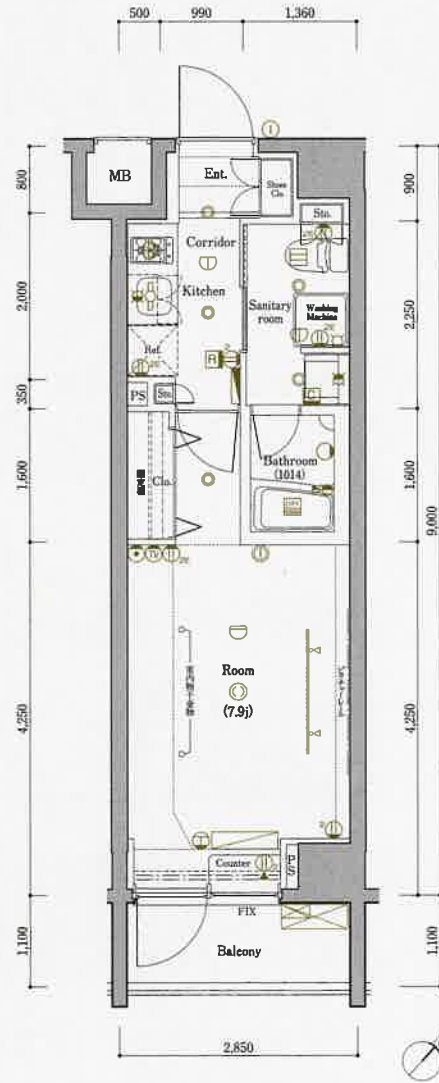


A2 TYPE ▶ 1K

SCALE 1/90

Room Number 205・305・405・504・604・704・804

- 住戸専有面積/25.65㎡(7.75坪)
- バルコニー面積/3.13㎡(0.94坪)

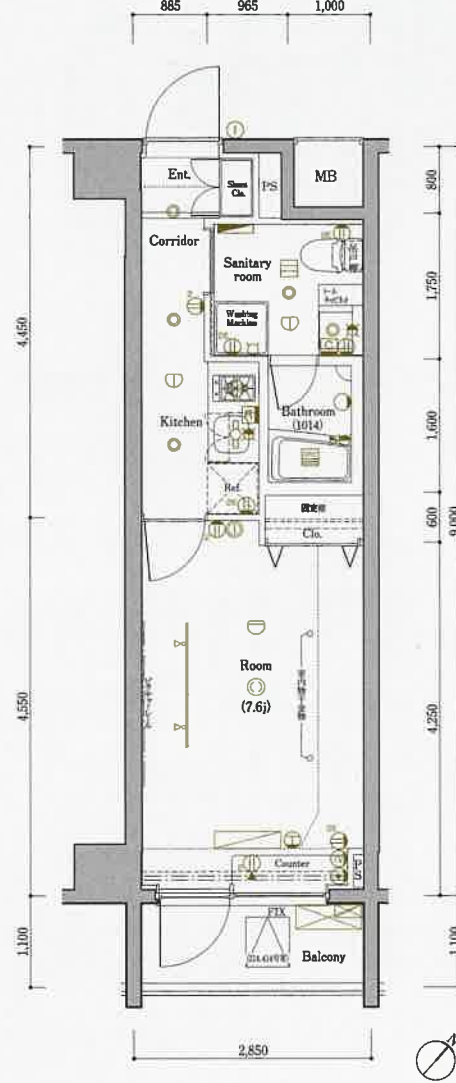


A3 TYPE ▶ 1K

SCALE 1/90

Room Number 206・306・410・412・414・505・507・509・511・605・607・609・705・707・805

- 住戸専有面積/25.25㎡(7.63坪)
- バルコニー面積/3.13㎡(0.94坪)

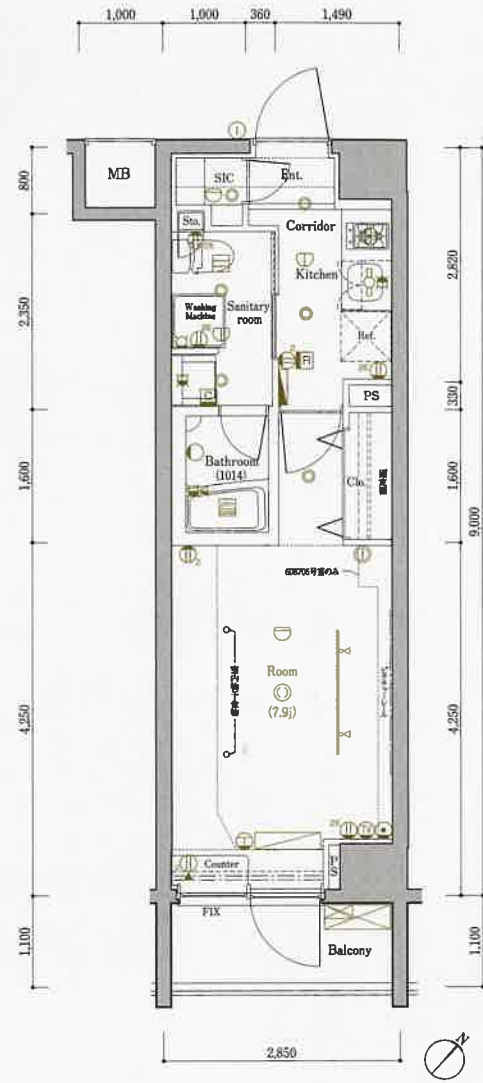


A4 TYPE ▶ 1K

SCALE 1/90

Room Number 207・209・307・309・407・409・506・508・606・608・706

- 住戸専有面積/26.05㎡(7.88坪)
- バルコニー面積/3.13㎡(0.94坪)



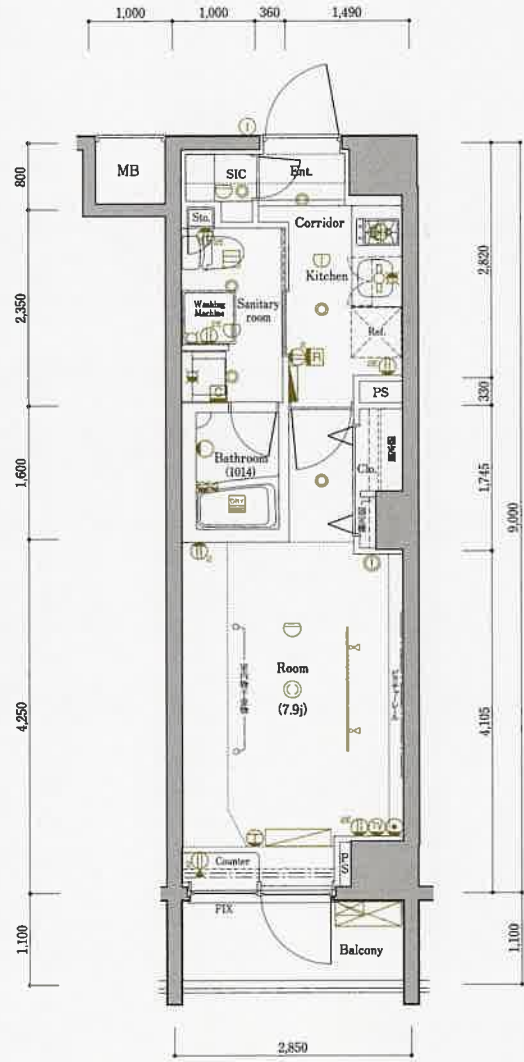
- ① 2口コンセント ② アース付2口コンセント ③ フLOORコンセント ④ テレビ用アウトレット ⑤ 電話用アウトレット ⑥ エアコン用コンセント ⑦ 引掛シーリング ⑧ 隠下灯 ⑨ ブラケットライト ⑩ ダウンライト ⑪ インターホン(子機) ⑫ インターホン(親機) ⑬ 給水栓 ⑭ 混合水栓 ⑮ シャワー付混合水栓
- ⑯ 浴室換気乾燥機 ⑰ 浴室換気乾燥機リモコン ⑱ 給湯器用リモコン ⑲ 熱感知器 ⑳ 定温式熱感知器 ㉑ 分電盤 ㉒ 給湯器 ㉓ レンジフード ㉔ 副吸気口 ㉕ エアコン(室内機) ㉖ エアコン(室外機) MB メーターボックス PS パイプスペース ㉗ 避難ハッチ ㉘ ライティングレール

A5 TYPE ▶ 1K

SCALE 1/90

Room Number 211・213・311・313・411・413・510

■住戸専有面積/26.05㎡(7.88坪) ■バルコニー面積/3.13㎡(0.94坪)

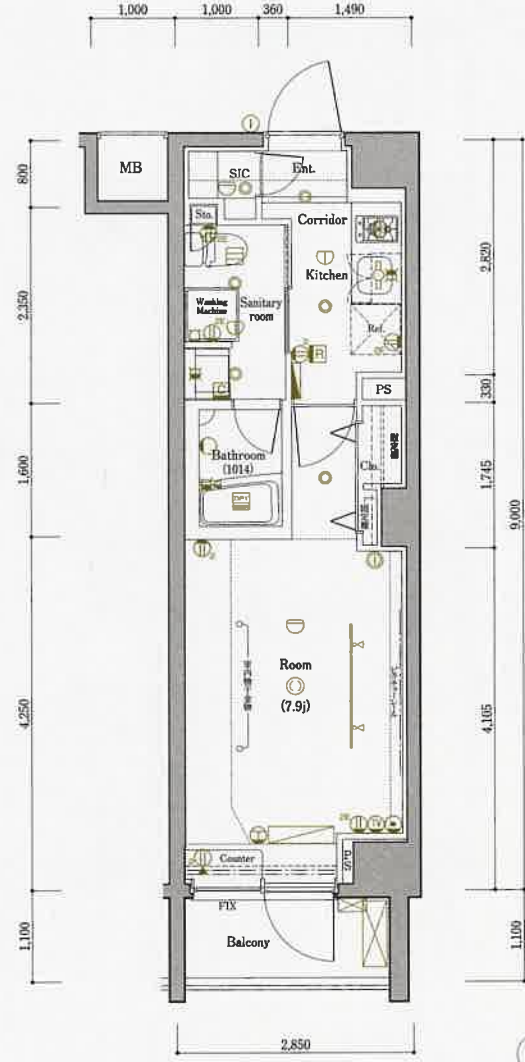


A5a TYPE ▶ 1K

SCALE 1/90

Room Number 415

■住戸専有面積/26.05㎡(7.88坪) ■バルコニー面積/2.80㎡(0.84坪)

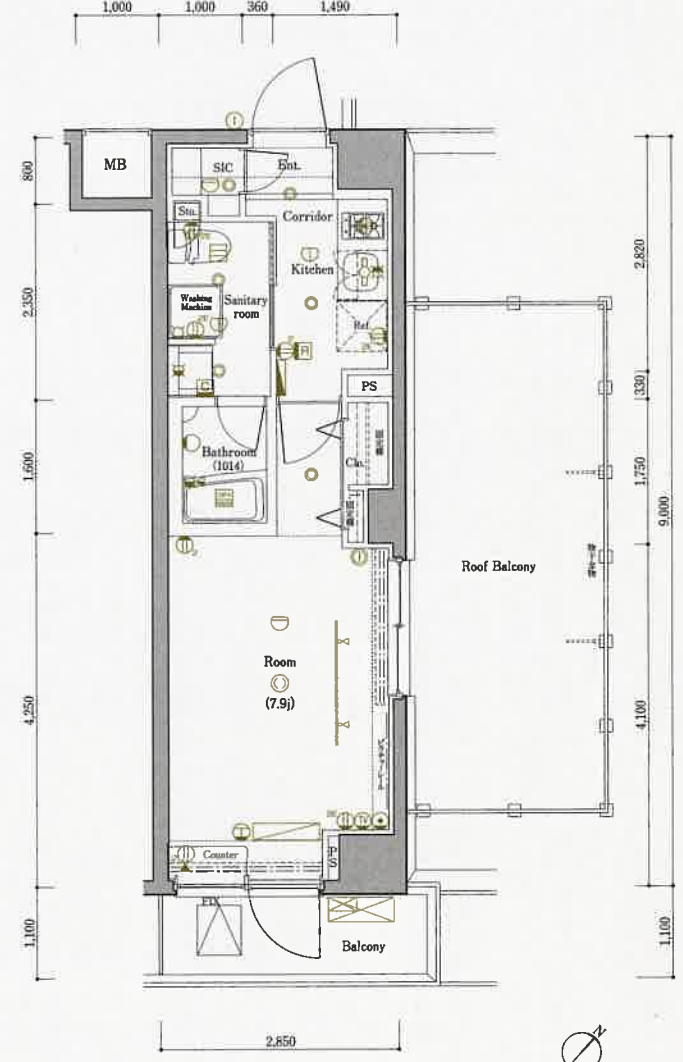


A5R TYPE ▶ 1K

SCALE 1/90

Room Number 512・610・708・806

■住戸専有面積/26.05㎡(7.88坪) ■バルコニー面積/3.57㎡(1.07坪)
■ルーフバルコニー面積/15.25㎡(4.61坪)



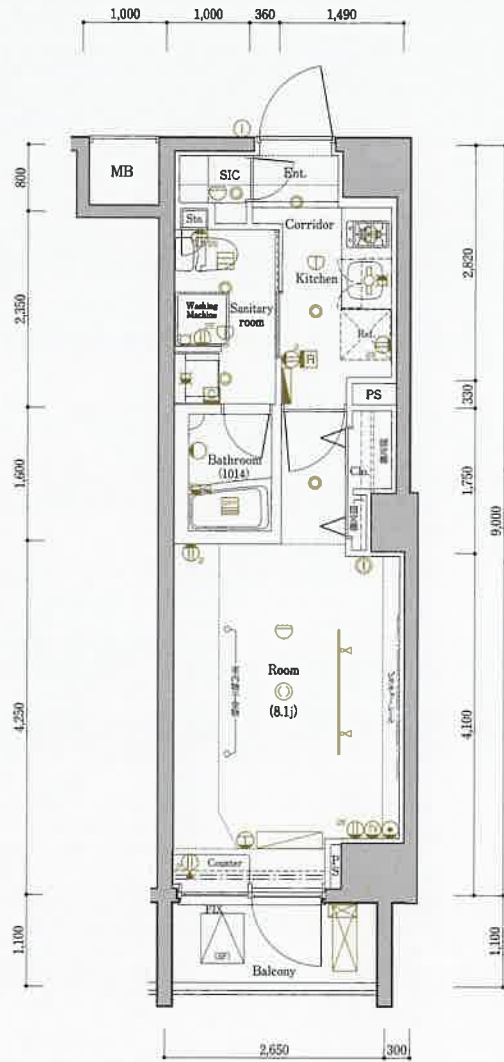
- ① 2口コンセント
- ② アース付2口コンセント
- ③ フロアコンセント
- ④ テレビ用アウトレット
- ⑤ 電話用アウトレット
- ⑥ エアコン用コンセント
- ⑦ 引掛シーリング
- ⑧ 棚下灯
- ⑨ ブラケットライト
- ⑩ ダウンライト
- ⑪ インターホン(子機)
- ⑫ インターホン(親機)
- ⑬ 給水栓
- ⑭ 混合水栓
- ⑮ シャワー付混合水栓
- ⑯ 浴室換気乾燥機
- ⑰ 浴室換気乾燥機リモコン
- ⑱ 給湯器用リモコン
- ⑲ 熱感知器
- ⑳ 定温式熱感知器
- ㉑ 分電盤
- ㉒ 給湯器
- ㉓ レンジフード
- ㉔ 副吸気口
- ㉕ エアコン(室内機)
- ㉖ エアコン(室外機)
- ㉗ MBメーターボックス
- ㉘ PSパイプスペース
- ㉙ 避難ハッチ
- ㉚ ライティングレール

A6 TYPE ▶ 1K

SCALE 1/90

Room Number 215・315

■住戸専有面積/26.52㎡(8.02坪) ■バルコニー面積/2.91㎡(0.88坪)

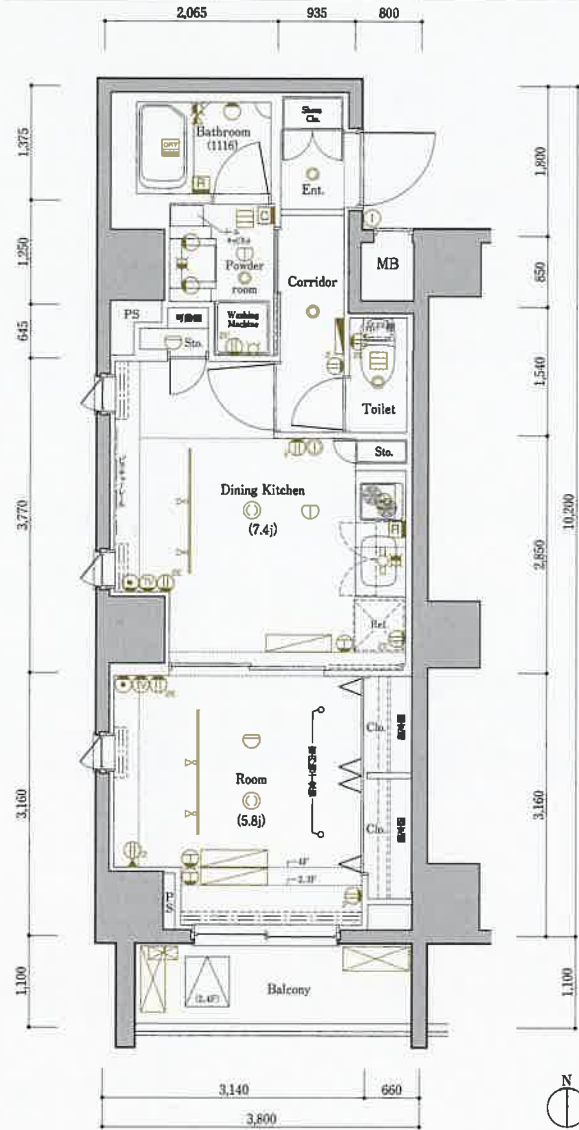


B1 TYPE ▶ 1DK

SCALE 1/90

Room Number 201・301・401

■住戸専有面積/37.32㎡(11.28坪) ■バルコニー面積/3.85㎡(1.16坪)

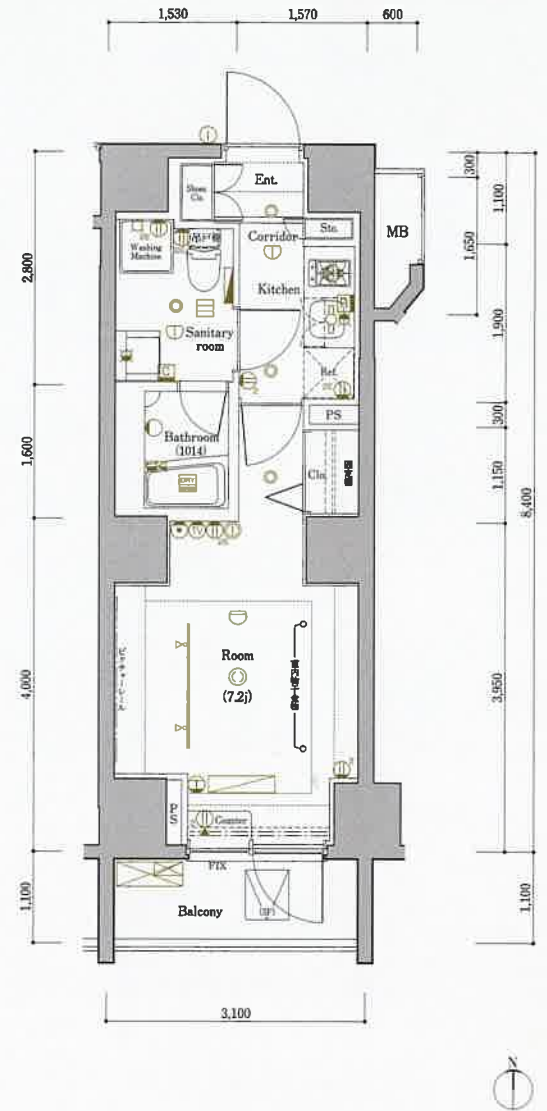


B2 TYPE ▶ 1K

SCALE 1/90

Room Number 202・302・402

■住戸専有面積/26.52㎡(8.02坪) ■バルコニー面積/3.41㎡(1.03坪)



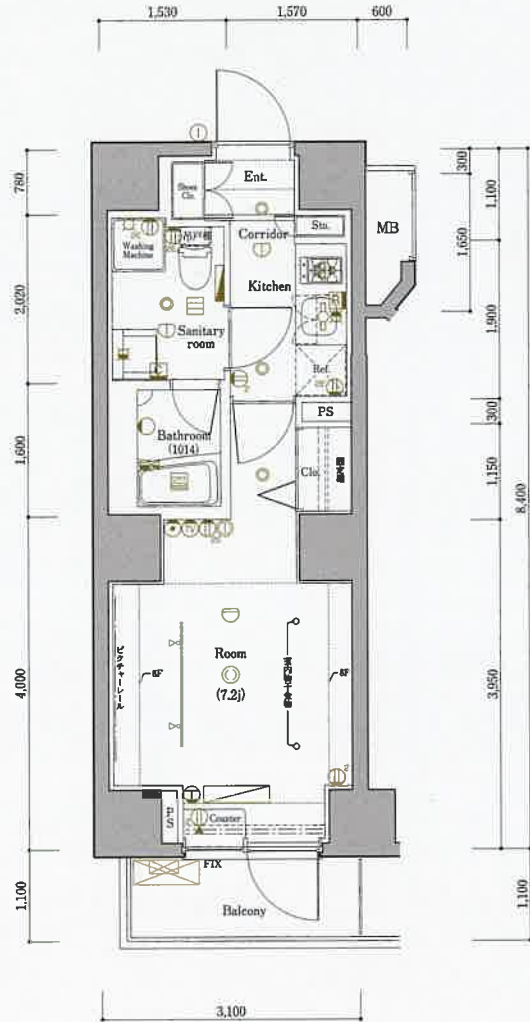
- ① 2口コンセント ② アース付2口コンセント ③ フロアーコンセント ④ テレビ用アウトレット ⑤ 電話用アウトレット ⑥ エアコン用コンセント ⑦ 引掛シーリング ⑧ 柵下灯 ⑨ ブラケットライト ⑩ ダウンライト ⑪ インターホン(子機) ⑫ インターホン(親機) ⑬ 給水栓 ⑭ 混合水栓 ⑮ シャワー付混合水栓
- ⑯ 浴室換気乾燥機 ⑰ 浴室換気乾燥機リモコン ⑱ 給湯器用リモコン ⑲ 熱感知器 ⑳ 定温式熱感知器 ㉑ 分電盤 ㉒ 給湯器 ㉓ レンジフード ㉔ 副吸気口 ㉕ エアコン(室内機) ㉖ エアコン(室外機) MB メーターボックス PS パイプスペース ㉗ 避難ハッチ ㉘ ライティングレール

B2a TYPE ▶ 1K

Room Number 601・701・801

SCALE 1/90

■住戸専有面積/26.52㎡(8.02坪) ■バルコニー面積/3.08㎡(0.93坪)

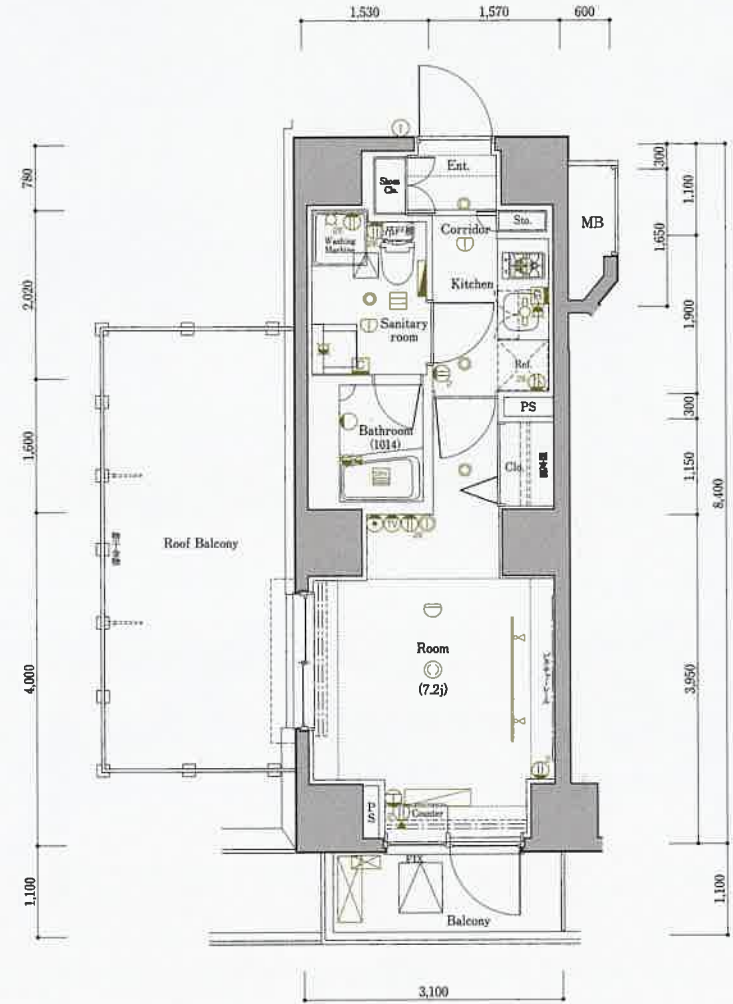


B2R TYPE ▶ 1K

Room Number 501

SCALE 1/90

■住戸専有面積/26.52㎡(8.02坪) ■バルコニー面積/3.08㎡(0.93坪) ■ルーフバルコニー面積/12.72㎡(3.84坪)



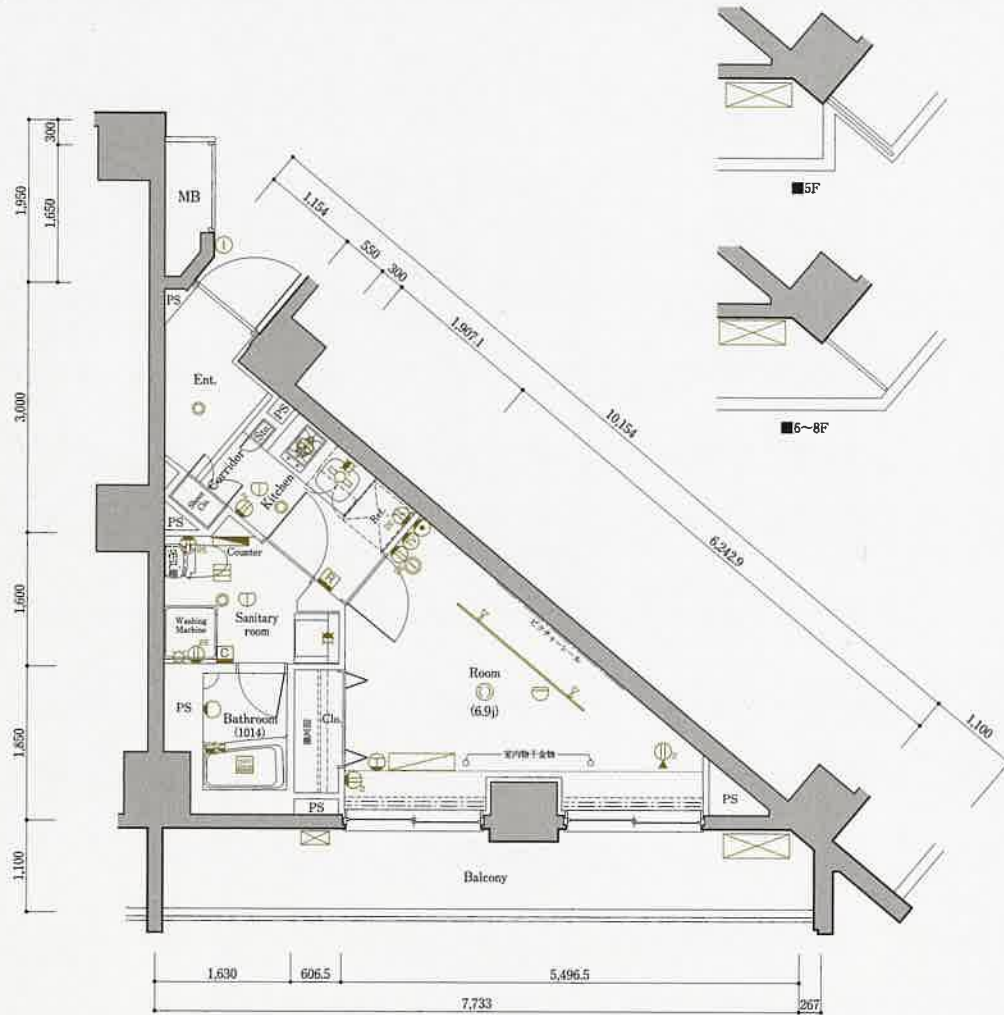
- ① 2口コンセント
- ② アース付2口コンセント
- ③ フLOOR-コンセント
- ④ テレビ用アウトレット
- ⑤ 電話用アウトレット
- ⑥ エアコン用コンセント
- ⑦ 引掛シーリング
- ⑧ 棚下灯
- ⑨ ブラケットライト
- ⑩ ダウンライト
- ⑪ インターホン(子機)
- ⑫ インターホン(親機)
- ⑬ 給水栓
- ⑭ 混合水栓
- ⑮ シャワー付混合水栓
- ⑯ 浴室換気乾燥機
- ⑰ 浴室換気乾燥機リモコン
- ⑱ 給湯器用リモコン
- ⑲ 熱感知器
- ⑳ 定温式熱感知器
- ㉑ 分電盤
- ㉒ 給湯器
- ㉓ レンジフード
- ㉔ 副吸気口
- ㉕ エアコン(室内機)
- ㉖ エアコン(室外機)
- ㉗ MBメーターボックス
- ㉘ PSパイプスペース
- ㉙ 避難ハッチ
- ㉚ ライティングレール

B3 TYPE ▶ 1K

Room Number 203・303・403・502・602・702・802

SCALE 1/90

■住戸専有面積/25.82㎡(7.81坪) ■バルコニー面積/8.77㎡(2.65坪) ※602・702・802のみ9.38㎡(2.83坪)

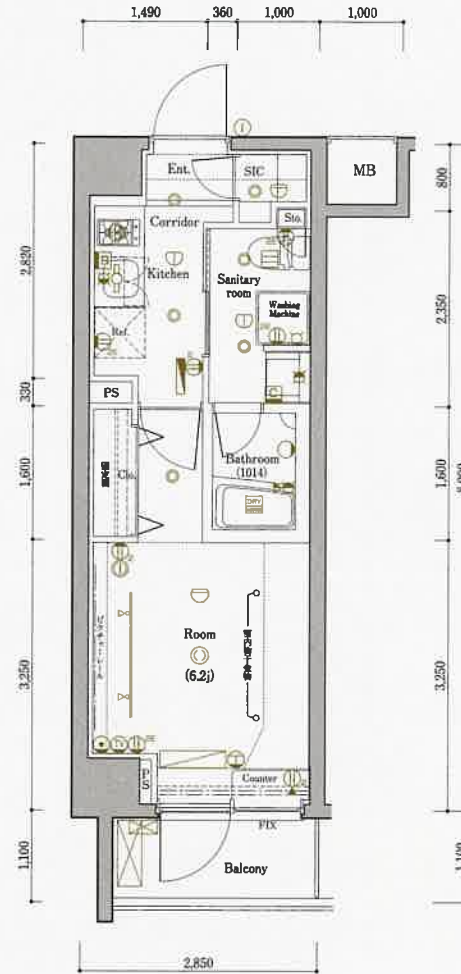


C1 TYPE ▶ 1K

Room Number 101・216・316

SCALE 1/90

■住戸専有面積/23.20㎡(7.01坪)
■バルコニー面積/2.80㎡(0.84坪)



C1a TYPE ▶ 1K

Room Number 416

SCALE 1/90

■住戸専有面積/23.20㎡(7.02坪)
■バルコニー面積/2.80㎡(0.84坪)



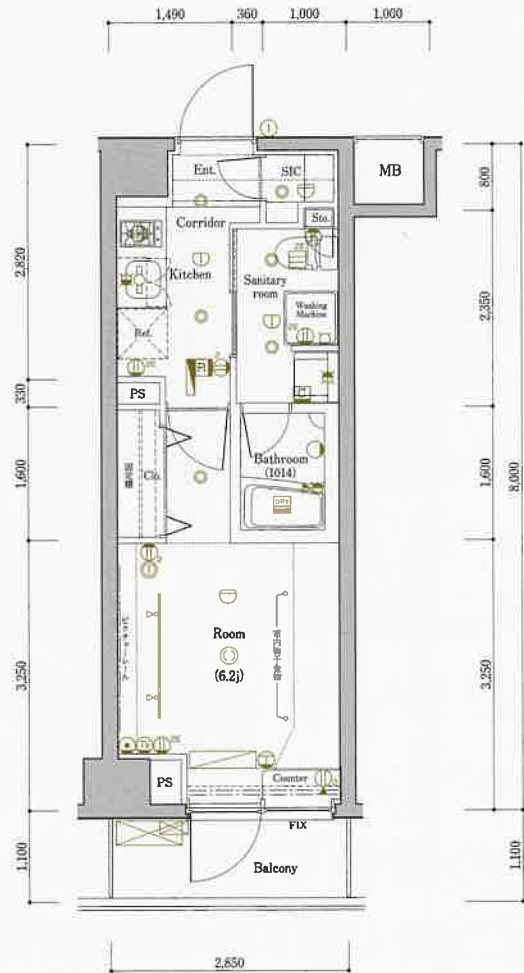
- ① 2口コンセント ② アース付2口コンセント ③ フLOOR-コンセント ④ テレビ用アウトレット ⑤ 電話用アウトレット ⑥ エアコン用コンセント ⑦ 引掛シーリング ⑧ 棚下灯 ⑨ ブラケットライト ⑩ ダウンライト ⑪ インターホン(子機) ⑫ インターホン(親機) ⑬ 給水栓 ⑭ 混合水栓 ⑮ シャワー付混合水栓
- ⑯ 浴室換気乾燥機 ⑰ 浴室換気乾燥機リモコン ⑱ 給湯器用リモコン ⑲ 熱感知器 ⑳ 定温式熱感知器 ㉑ 分電盤 ㉒ 給湯器 ㉓ レンジフード ㉔ 副吸気口 ㉕ エアコン(室内機) ㉖ エアコン(室外機) MB メーターボックス PS パイプスペース ㉗ 避難ハッチ ㉘ ライティングレール

C1b TYPE ▶ 1K

SCALE 1/90

Room Number 103・218・318

■住戸専有面積/23.20㎡(7.02坪) ■バルコニー面積/3.13㎡(0.94坪)

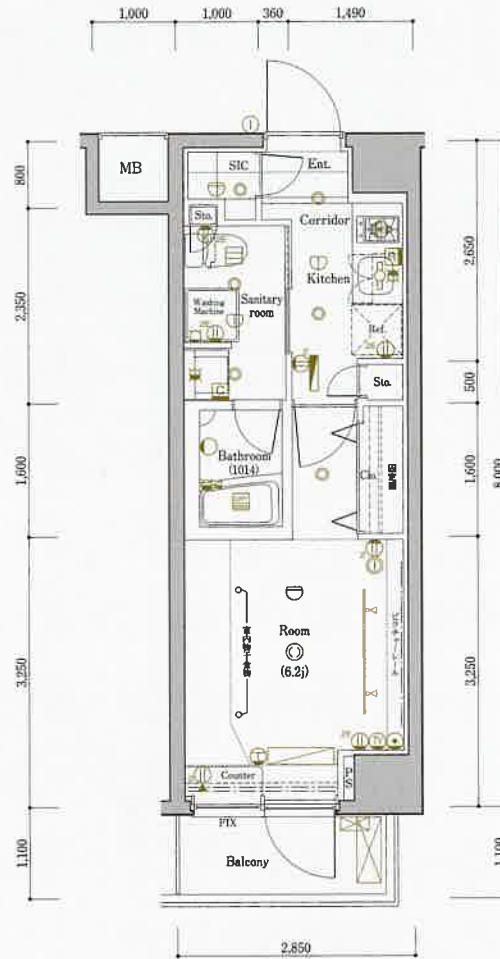


C1c TYPE ▶ 1K

SCALE 1/90

Room Number 110

■住戸専有面積/23.20㎡(7.02坪) ■バルコニー面積/2.80㎡(0.84坪)

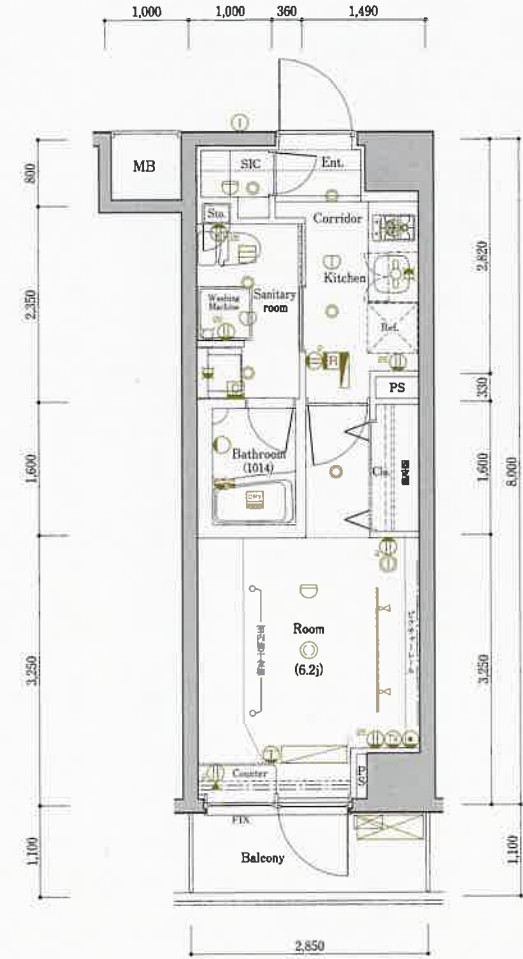


C1d TYPE ▶ 1K

SCALE 1/90

Room Number 108・223

■住戸専有面積/23.20㎡(7.02坪) ■バルコニー面積/3.13㎡(0.94坪)



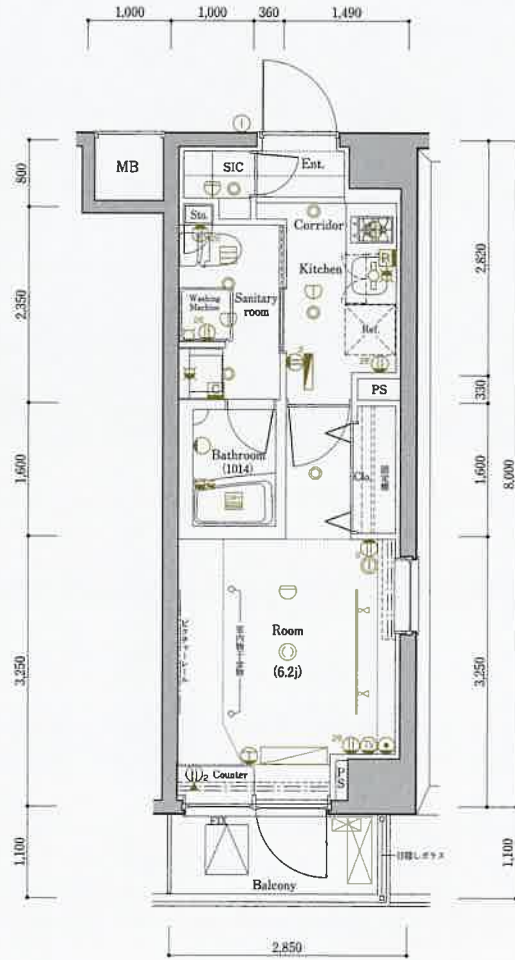
- ① 2口コンセント
- ② アース付2口コンセント
- ③ フLOORコンセント
- ④ テレビ用アウトレット
- ⑤ 電話用アウトレット
- ⑥ エアコン用コンセント
- ⑦ 引掛シーリング
- ⑧ 棚下灯
- ⑨ ブラケットライト
- ⑩ ダウンライト
- ⑪ インターホン(子機)
- ⑫ インターホン(親機)
- ⑬ 給水栓
- ⑭ 混合水栓
- ⑮ シャワー付混合水栓
- ⑯ 浴室換気乾燥機
- ⑰ 浴室換気乾燥機リモコン
- ⑱ 給湯器用リモコン
- ⑲ 熱感知器
- ⑳ 定温式熱感知器
- ㉑ 分電盤
- ㉒ 給湯器
- ㉓ レンジフード
- ㉔ 副吸気口
- ㉕ エアコン(室内機)
- ㉖ エアコン(室外機)
- ㉗ MB メーターボックス
- ㉘ PS ハイブスペース
- ㉙ 避難ハッチ
- ㉚ ライティングレール

C1e TYPE ▶ 1K

SCALE 1/90

Room Number 323

■住戸専有面積/23.20㎡(7.02坪) ■バルコニー面積/2.80㎡(0.84坪)

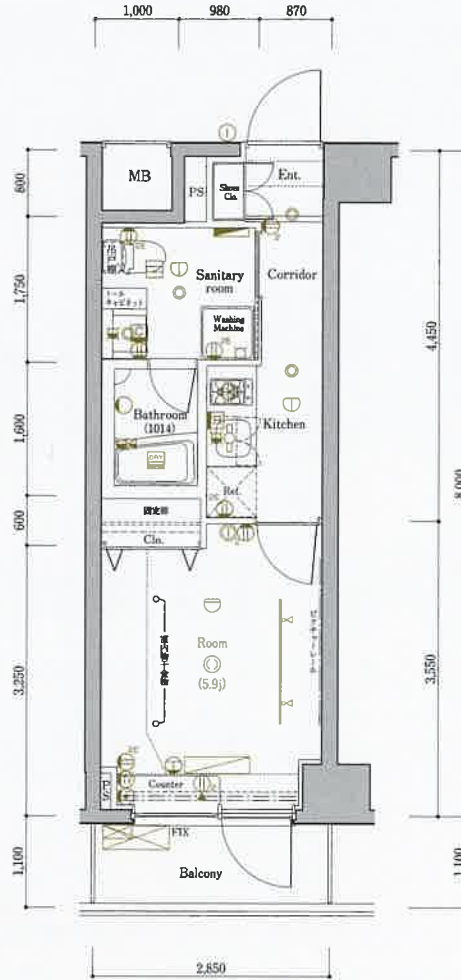


C2 TYPE ▶ 1K

SCALE 1/90

Room Number 102・217・317

■住戸専有面積/22.40㎡(6.77坪) ■バルコニー面積/3.13㎡(0.94坪)

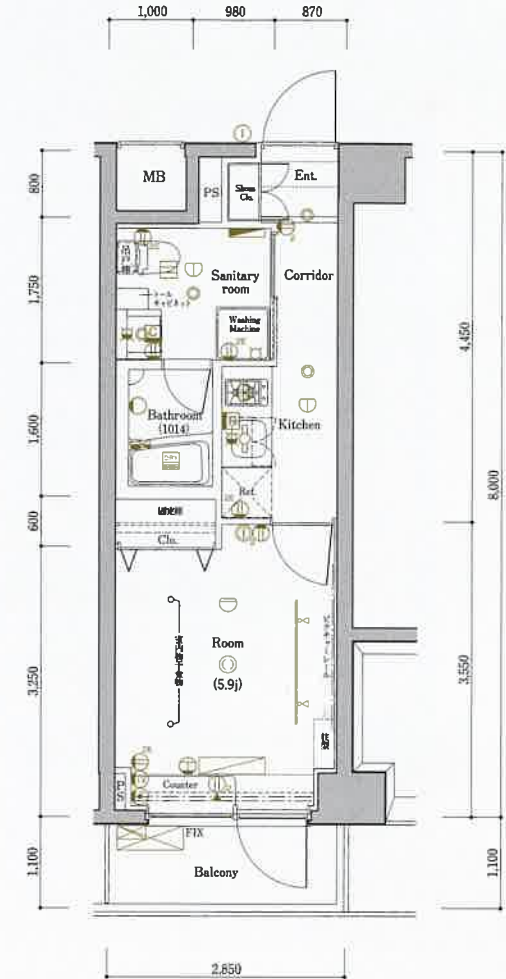


C2a TYPE ▶ 1K

SCALE 1/90

Room Number 417

■住戸専有面積/22.40㎡(6.77坪) ■バルコニー面積/3.13㎡(0.94坪)



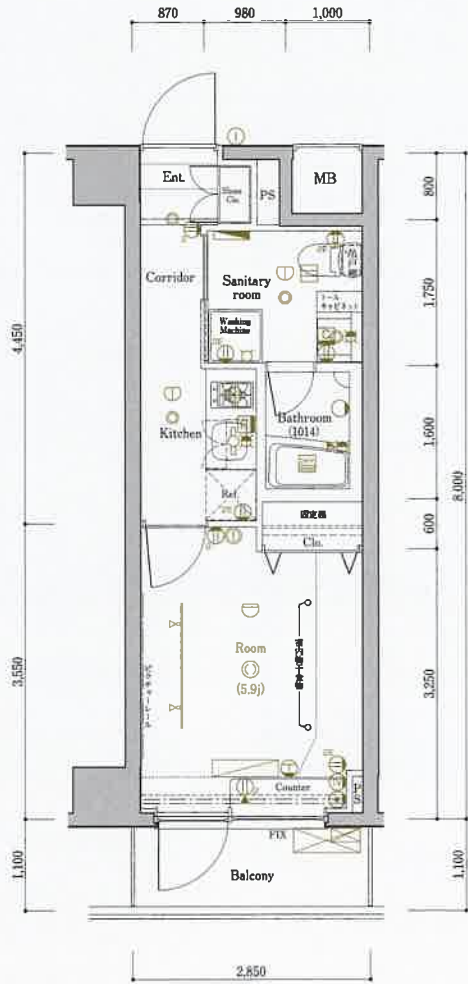
- ① 2口コンセント ② アース付2口コンセント ③ フLOORコンセント ④ テレビ用アウトレット ⑤ 電話用アウトレット ⑥ エアコン用コンセント ⑦ 引掛シーリング ⑧ 棚下灯 ⑨ ブラケットライト ⑩ ダウンライト ⑪ インターホン(子機) ⑫ インターホン(親機) ⑬ 給水栓 ⑭ 混合水栓 ⑮ シャワー付混合水栓
 ⑯ 浴室換気乾燥機 ⑰ 浴室換気乾燥機リモコン ⑱ 給湯器用リモコン ⑲ 熱感知器 ⑳ 定温式熱感知器 ㉑ 分電盤 ㉒ 給湯器 ㉓ レンジフード ㉔ 副吸気口 ㉕ エアコン(室内機) ㉖ エアコン(室外機) MB メーターボックス PS パイプスペース △ 避難ハッチ ——— ライティングレール

C2b TYPE ▶ 1K

SCALE 1/90

Room Number 107・109・222・322

■住戸専有面積/22.40㎡(6.77坪) ■バルコニー面積/3.13㎡(0.94坪)

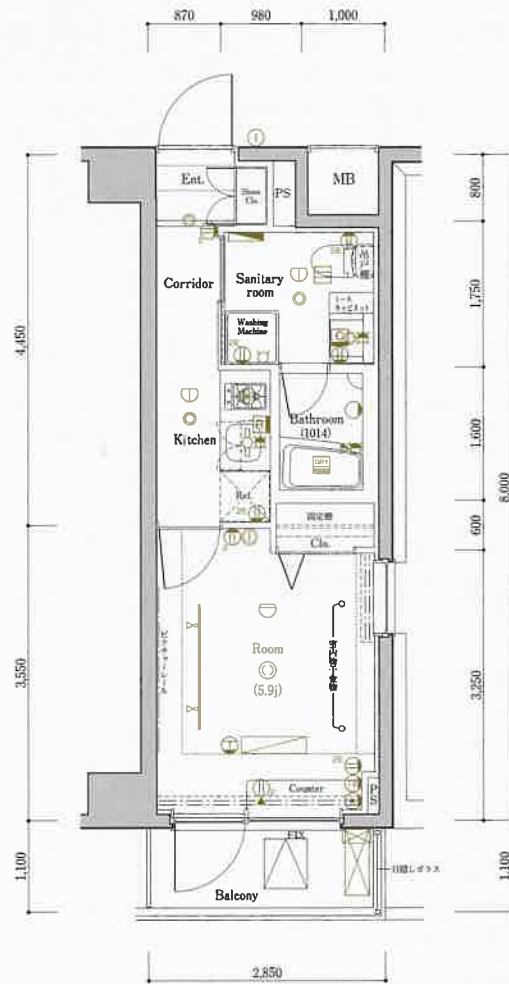


C2c TYPE ▶ 1K

SCALE 1/90

Room Number 224

■住戸専有面積/22.80㎡(6.89坪) ■バルコニー面積/3.02㎡(0.91坪)

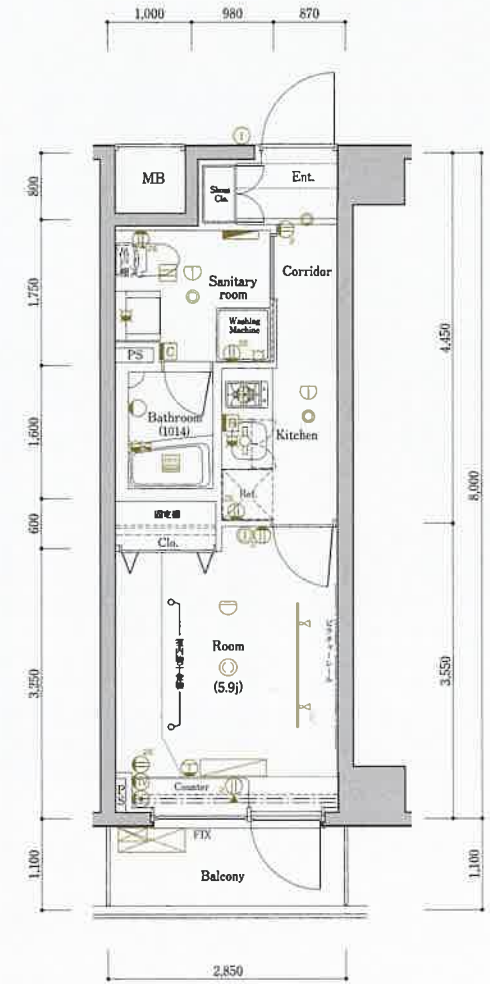


C3 TYPE ▶ 1K

SCALE 1/90

Room Number 104・219・319

■住戸専有面積/22.40㎡(6.77坪) ■バルコニー面積/3.13㎡(0.94坪)



- ① 2口コンセント ② アース付2口コンセント ③ フLOORコンセント ④ テレビ用アウトレット ⑤ 電話用アウトレット ⑥ エアコン用コンセント ⑦ 引掛シーリング ⑧ 棚下灯 ⑨ ブラケットライト ⑩ ダウンライト ⑪ インターホン(子機) ⑫ インターホン(親機) ⑬ 給水栓 ⑭ 混合水栓 ⑮ シャワー付混合水栓
 ⑯ 浴室換気乾燥機 ⑰ 浴室換気乾燥機リモコン ⑱ 給湯器用リモコン ⑲ 熱感知器 ⑳ 定温式熱感知器 ㉑ 分電盤 ㉒ 給湯器 ㉓ レンジフード ㉔ 副吸気口 ㉕ エアコン(室内機) ㉖ エアコン(室外機) MB メーターボックス PS バイパススペース ㉗ 避難ハッチ ㉘ ライティングレール

C4 TYPE ▶ 1K

Room Number 105・220・320

SCALE 1/90

■住戸専有面積/22.80㎡(6.89坪) ■バルコニー面積/3.13㎡(0.94坪)

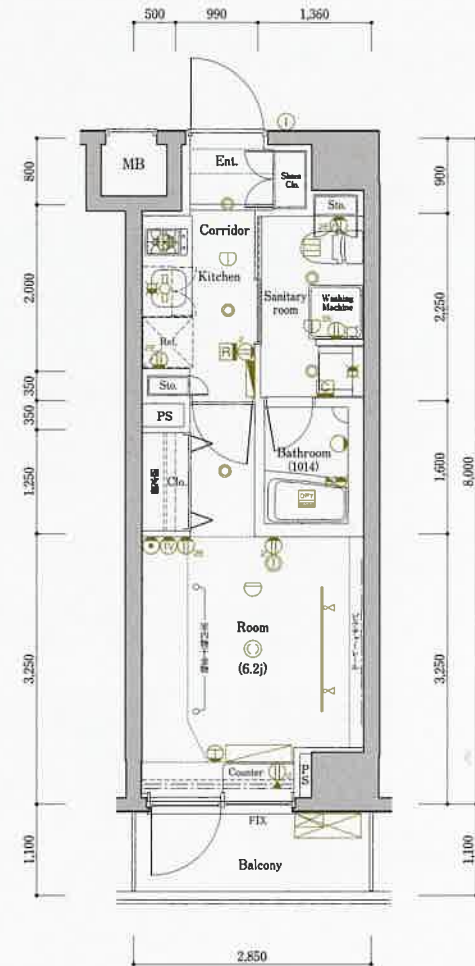


C5 TYPE ▶ 1K

Room Number 106・221・321

SCALE 1/90

■住戸専有面積/22.80㎡(6.89坪) ■バルコニー面積/3.13㎡(0.94坪)



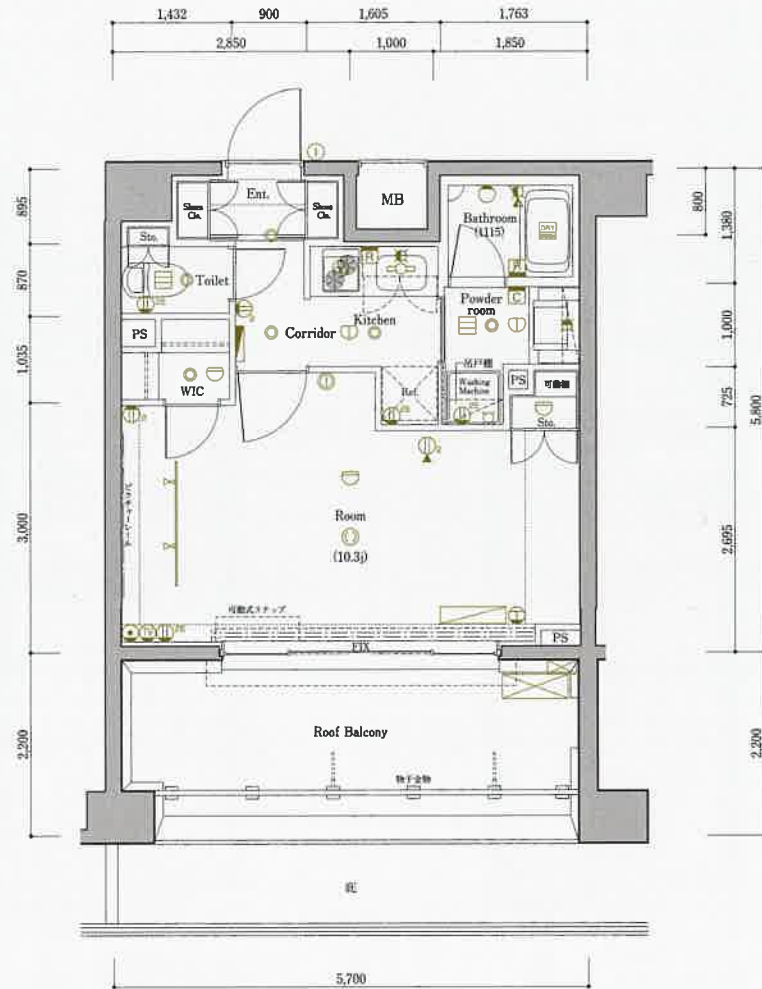
- ① 2口コンセント
- ② アース付2口コンセント
- ③ フLOOR-コンセント
- ④ テレビ用アウトレット
- ⑤ 電話用アウトレット
- ⑥ エアコン用コンセント
- ⑦ 引掛シーリング
- ⑧ 棚下灯
- ⑨ ブラケットライト
- ⑩ ダウンライト
- ⑪ インターホン(子機)
- ⑫ インターホン(親機)
- ⑬ 給水栓
- ⑭ 混合水栓
- ⑮ シャワー付混合水栓
- ⑯ 浴室換気乾燥機
- ⑰ 浴室換気乾燥機リモコン
- ⑱ 給湯器用リモコン
- ⑲ 熱感知器
- ⑳ 定温式熱感知器
- ㉑ 分電盤
- ㉒ 給湯器
- ㉓ レンジフード
- ㉔ 副吸気口
- ㉕ エアコン(室内機)
- ㉖ エアコン(室外機)
- ㉗ MBメーターボックス
- ㉘ PSパイプスペース
- ㉙ 避難ハッチ
- ㉚ ライティングレール

C6R TYPE ▶ 1K

Room Number 418

SCALE 1/90

■住戸専有面積/33.06㎡(10.00坪) ■ルーフトバルコニー面積/9.69㎡(2.93坪)

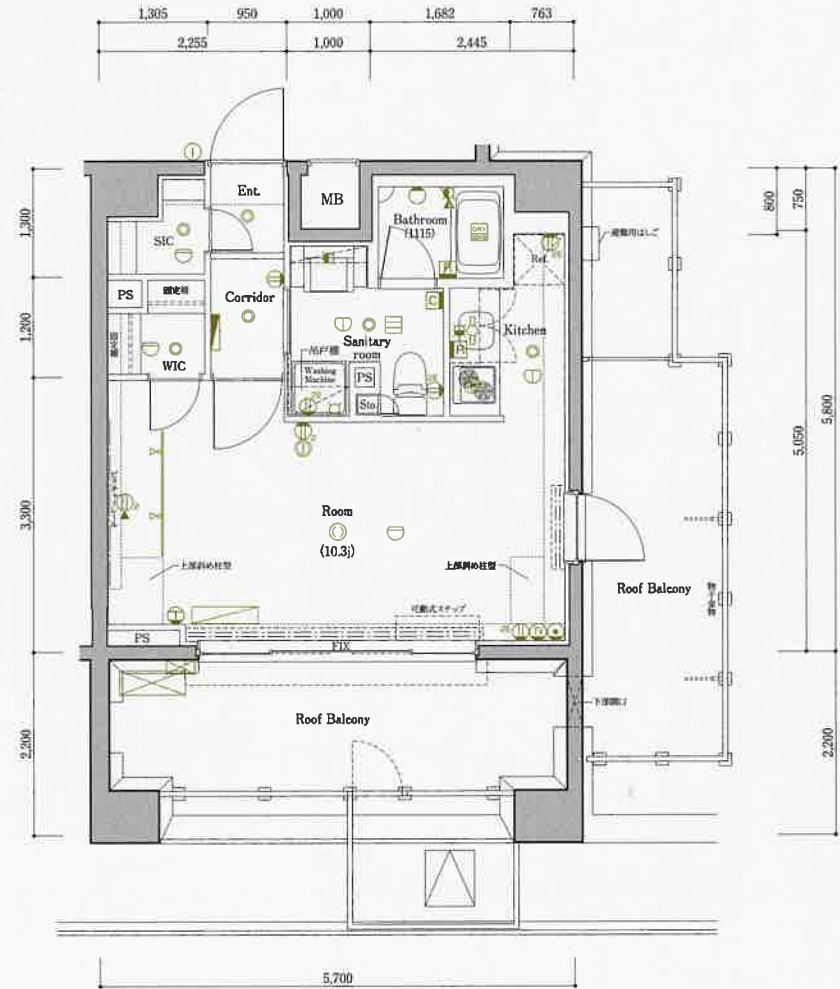


C7R TYPE ▶ 1K

Room Number 419

SCALE 1/90

■住戸専有面積/33.06㎡(10.00坪) ■ルーフトバルコニー面積/18.33㎡(5.54坪)



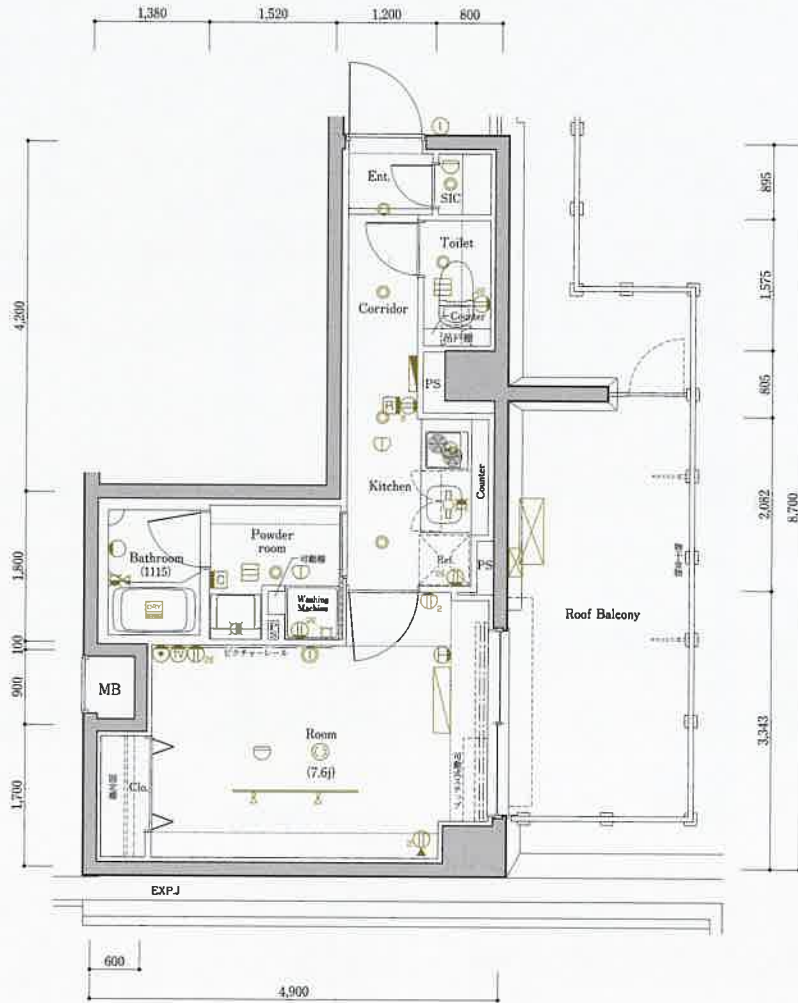
- ① 2口コンセント
- ② アース付2口コンセント
- ③ フLOOR-コンセント
- ④ テレビ用アウトレット
- ⑤ 電話用アウトレット
- ⑥ エアコン用コンセント
- ⑦ 引掛シーリング
- ⑧ 棚下灯
- ⑨ ブラケットライト
- ⑩ ダウンライト
- ⑪ インターホン(子機)
- ⑫ インターホン(親機)
- ⑬ 給水栓
- ⑭ 混合水栓
- ⑮ シャワー付混合水栓
- ⑯ 浴室換気乾燥機
- ⑰ 浴室換気乾燥機リモコン
- ⑱ 給湯器用リモコン
- ⑲ 熱感知器
- ⑳ 定温式熱感知器
- ㉑ 分電盤
- ㉒ 給湯器
- ㉓ レンジフード
- ㉔ 副吸気口
- ㉕ エアコン(室内機)
- ㉖ エアコン(室外機)
- ㉗ MBメーターボックス
- ㉘ バイパスベース
- ㉙ 避難ハッチ
- ㉚ ライティングレール

CSR TYPE ▶ 1K

Room Number 513

SCALE 1/90

■住戸専有面積/30.45㎡(9.21坪) ■ルーフバルコニー面積/11.47㎡(3.46坪)

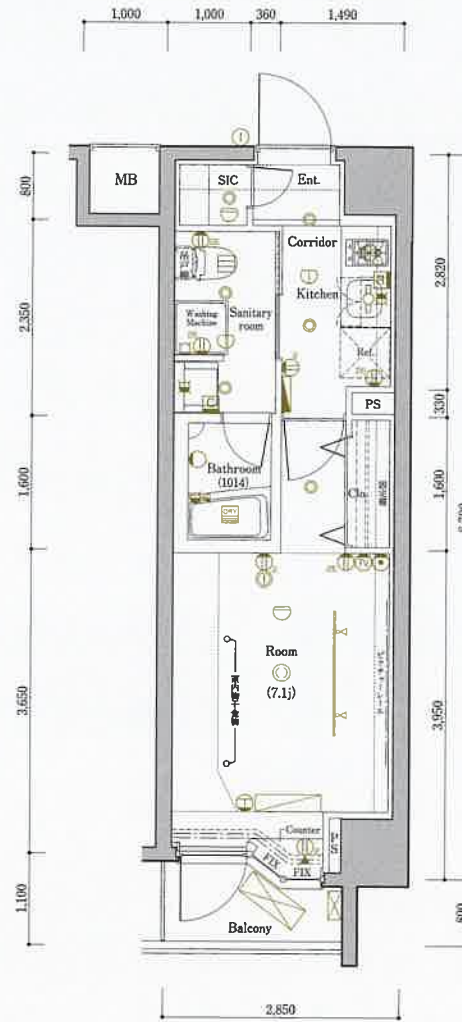


D1 TYPE ▶ 1K

SCALE 1/90

Room Number 233・332・425・519

■住戸専有面積/24.82㎡(7.50坪)
■バルコニー面積/2.17㎡(0.65坪)

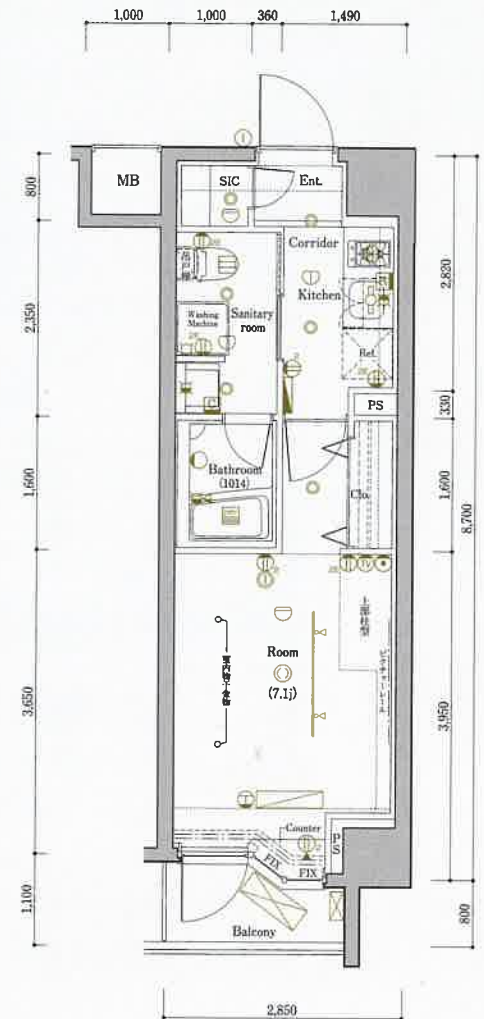


D1a TYPE ▶ 1K

SCALE 1/90

Room Number 614

■住戸専有面積/24.82㎡(7.50坪)
■バルコニー面積/2.17㎡(0.65坪)



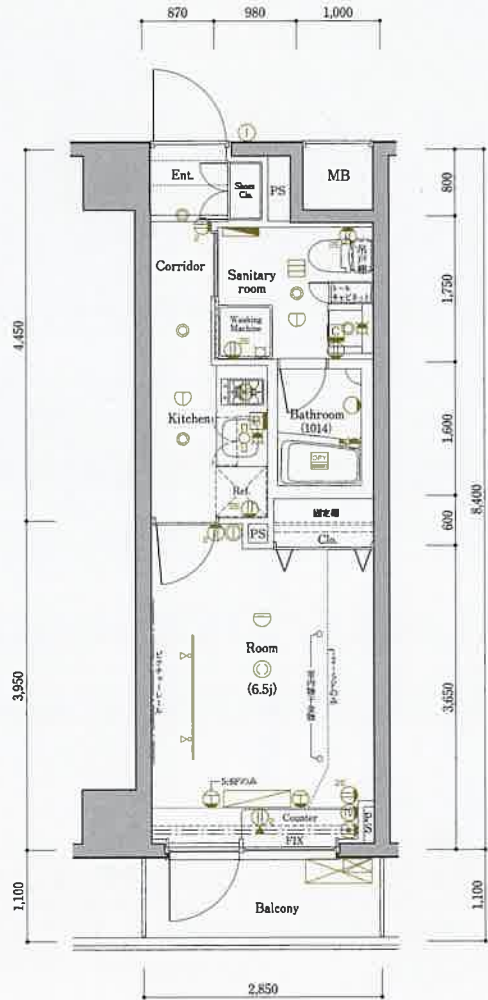
- ② 2口コンセント
- ④ アース付2口コンセント
- ⑦ フロアーコンセント
- ⑧ テレビ用アウトレット
- ⑨ 電話用アウトレット
- ⑩ エアコン用コンセント
- ⑪ 引掛シーリング
- ⑫ 棚下灯
- ⑬ ブラケットライト
- ⑭ ダウンライト
- ⑮ インターホン(子機)
- ⑯ インターホン(親機)
- ⑰ 栓水栓
- ⑱ 混合水栓
- ⑲ シャワー付混合水栓
- ⑳ 浴室換気乾燥機
- ㉑ 浴室換気乾燥機リモコン
- ㉒ 給湯器用リモコン
- ㉓ 熱感知器
- ㉔ 定温式熱感知器
- ㉕ 分電盤
- ㉖ 給湯器
- ㉗ レンジフード
- ㉘ 副吸気口
- ㉙ エアコン(室内機)
- ㉚ エアコン(室外機)
- ㉛ MB メーターボックス
- ㉜ PS パイプスペース
- ㉝ 避難ハッチ
- ㉞ ライティングレール

D2 TYPE ▶ 1K

SCALE 1/90

Room Number 232・331・424・518・613

■住戸専有面積/23.54㎡(7.12坪) ■バルコニー面積/3.13㎡(0.94坪)

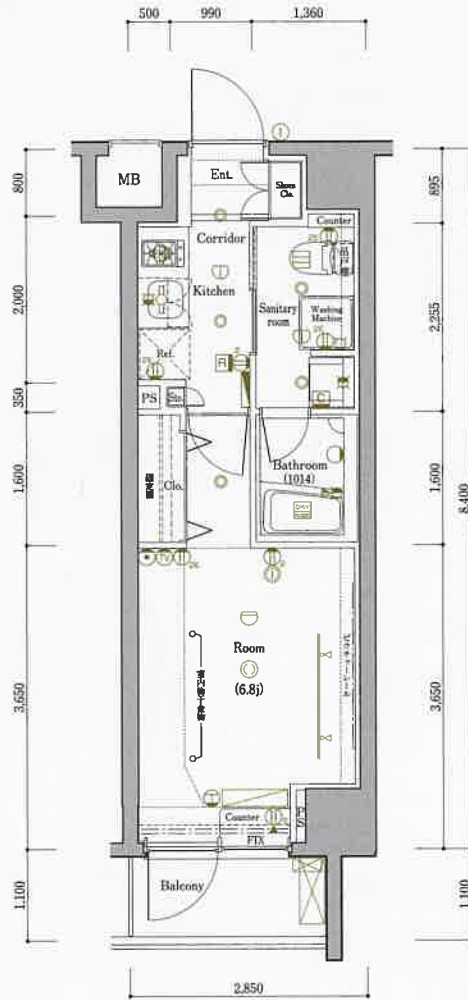


D3 TYPE ▶ 1K

SCALE 1/90

Room Number 118

■住戸専有面積/23.94㎡(7.24坪) ■バルコニー面積/2.69㎡(0.81坪)

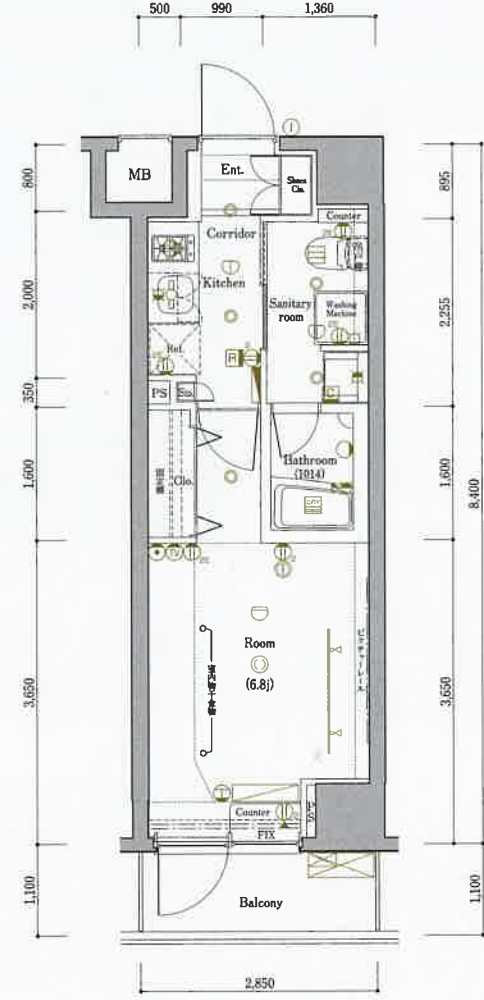


D3a TYPE ▶ 1K

SCALE 1/90

Room Number 231・330・423・517

■住戸専有面積/23.94㎡(7.24坪) ■バルコニー面積/3.13㎡(0.94坪)



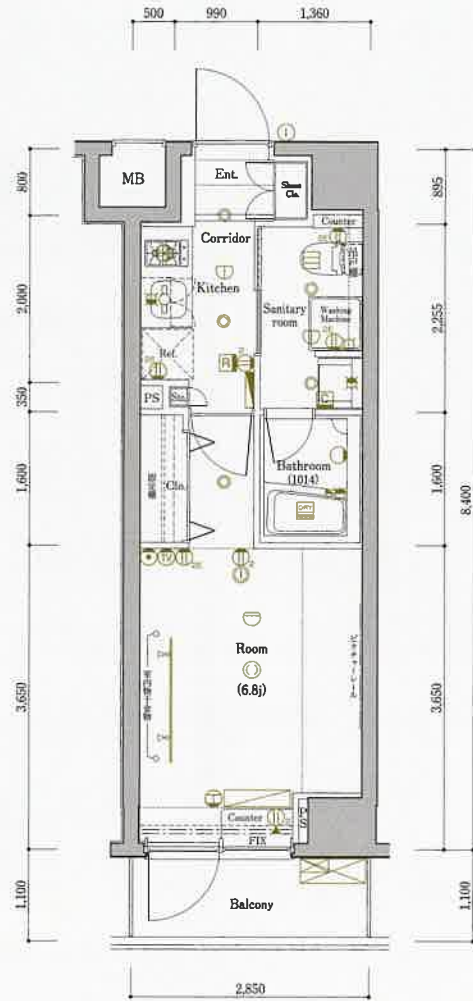
- ① 2口コンセント
- ② アース付2口コンセント
- ③ フLOOR-コンセント
- ④ テレビ用アウトレット
- ⑤ 電話用アウトレット
- ⑥ エアコン用コンセント
- ⑦ 引掛シーリング
- ⑧ 棚下灯
- ⑨ ブラケットライト
- ⑩ ダウンライト
- ⑪ インターホン(子機)
- ⑫ インターホン(親機)
- ⑬ 給水栓
- ⑭ 混合水栓
- ⑮ シャワー付混合水栓
- ⑯ 浴室換気乾燥機
- ⑰ 浴室換気乾燥機リモコン
- ⑱ 給湯器用リモコン
- ⑲ 熱感知器
- ⑳ 定温式熱感知器
- ㉑ 分電盤
- ㉒ 給湯器
- ㉓ レンジフード
- ㉔ 副吸気口
- ㉕ エアコン(室内機)
- ㉖ エアコン(室外機)
- ㉗ MBメーターボックス
- ㉘ バイパスベース
- ㉙ 遊離ハッチ
- ㉚ ライティングレール

D3b TYPE ▶ 1K

Room Number 612

SCALE 1/90

■住戸専有面積/23.94㎡(7.24坪) ■バルコニー面積/3.13㎡(0.94坪)

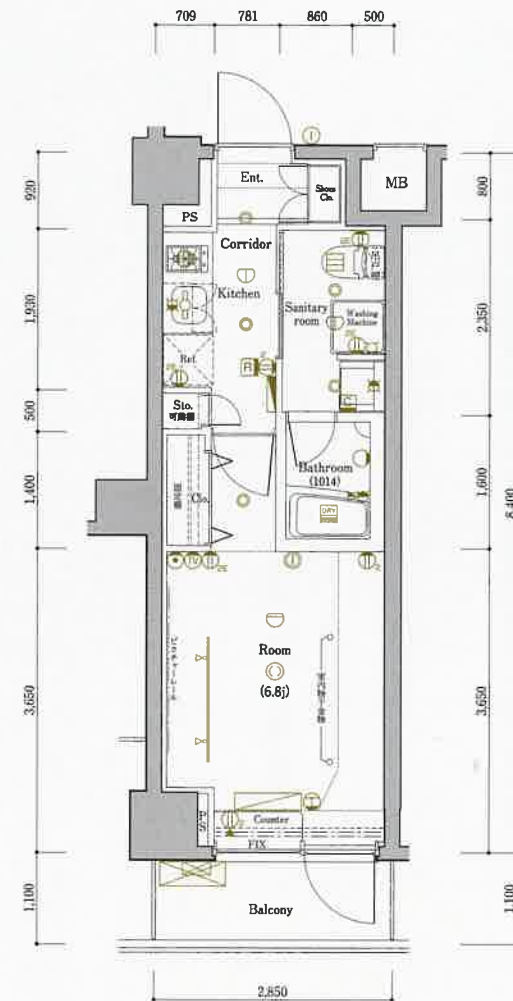


D4 TYPE ▶ 1K

Room Number 117*230*329*422*516

SCALE 1/90

■住戸専有面積/23.94㎡(7.24坪) ■バルコニー面積/3.13㎡(0.94坪)



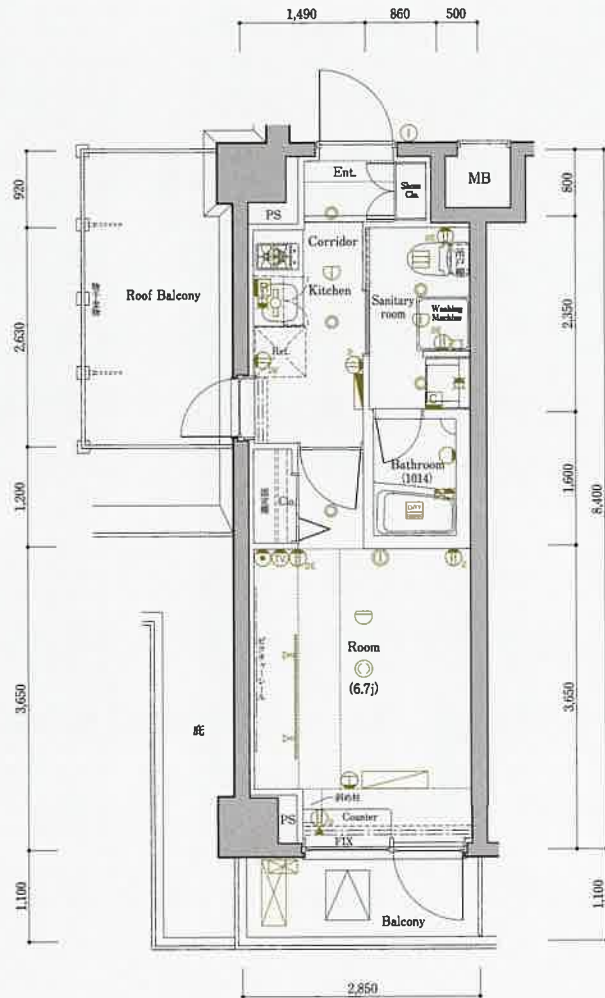
- ① 2口コンセント
- ② アース付2口コンセント
- ③ フLOOR-コンセント
- ④ テレビ用アウトレット
- ⑤ 電話用アウトレット
- ⑥ エアコン用コンセント
- ⑦ 引掛シーリング
- ⑧ 棚下灯
- ⑨ ブラケットライト
- ⑩ ダウンライト
- ⑪ インターホン(子機)
- ⑫ インターホン(親機)
- ⑬ 給水栓
- ⑭ 混合水栓
- ⑮ シャワー付混合水栓
- ⑯ 浴室換気乾燥機
- ⑰ 浴室換気乾燥機リモコン
- ⑱ 給湯器用リモコン
- ⑲ 熱感知器
- ⑳ 定温式熱感知器
- ㉑ 分電盤
- ㉒ 給湯器
- ㉓ レンジフード
- ㉔ 副吸気口
- ㉕ エアコン(室内機)
- ㉖ エアコン(室外機)
- ㉗ MB メーターボックス
- ㉘ PS バイパスベース
- ㉙ 遊離ハッチ
- ㉚ ライティングレール

D4R TYPE ▶ 1K

Room Number 611

SCALE 1/90

■住戸専有面積/23.94㎡(7.24坪) ■バルコニー面積/3.13㎡(0.94坪) ■ルーフバルコニー面積/7.03㎡(2.12坪)

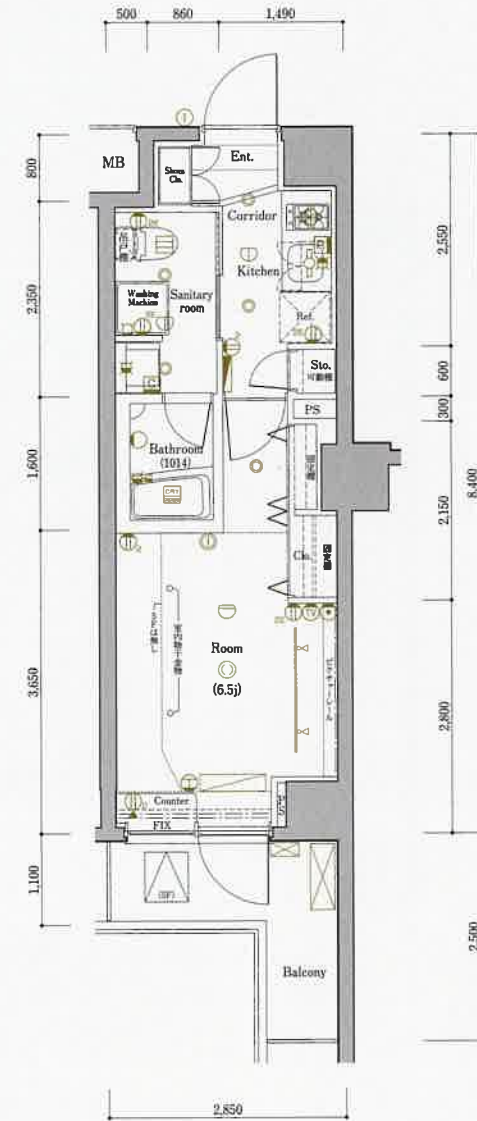


D5 TYPE ▶ 1K

Room Number 116・229・328・421・515

SCALE 1/90

■住戸専有面積/23.94㎡(7.24坪) ■バルコニー面積/4.53㎡(1.37坪)



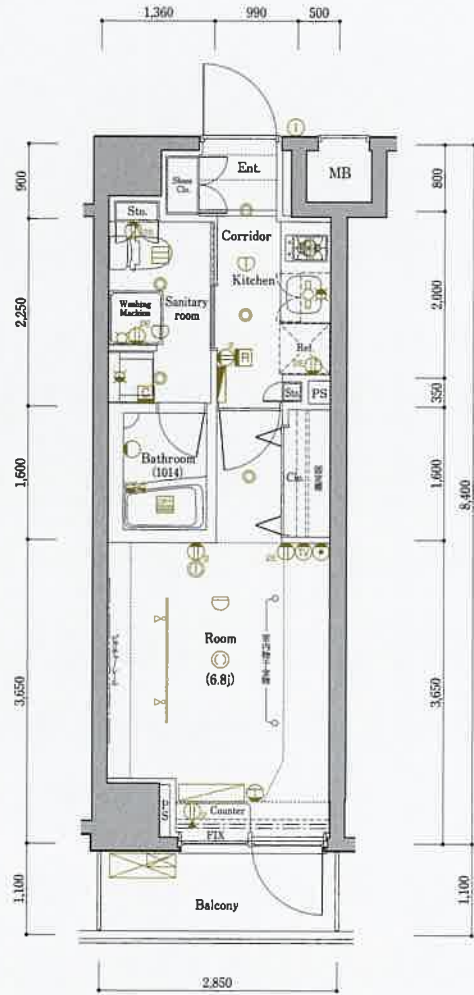
- ① 2口コンセント ② アース付2口コンセント ③ フLOOR-コンセント ④ テレビ用アウトレット ⑤ 電話用アウトレット ⑥ エアコン用コンセント ⑦ 引掛シーリング ⑧ 棚下灯 ⑨ ブラケットライト ⑩ ダウンライト ⑪ インターホン(子機) ⑫ インターホン(親機) ⑬ 給水栓 ⑭ 混合水栓 ⑮ シャワー付混合水栓
- ⑯ 浴室換気乾燥機 ⑰ 浴室換気乾燥機リモコン ⑱ 給湯器用リモコン ⑲ 熱感知器 ⑳ 定温式熱感知器 ㉑ 分電盤 ㉒ 給湯器 ㉓ レンジフード ㉔ 副吸気口 ㉕ エアコン(室内機) ㉖ エアコン(室外機) MB メーターボックス PS バイパススペース ㉗ 遮断ハッチ ㉘ ライティングレール

D6 TYPE ▶ 1K

Room Number 115・228・327

SCALE 1/90

■住戸専有面積/23.94㎡(7.24坪) ■バルコニー面積/3.13㎡(0.94坪)

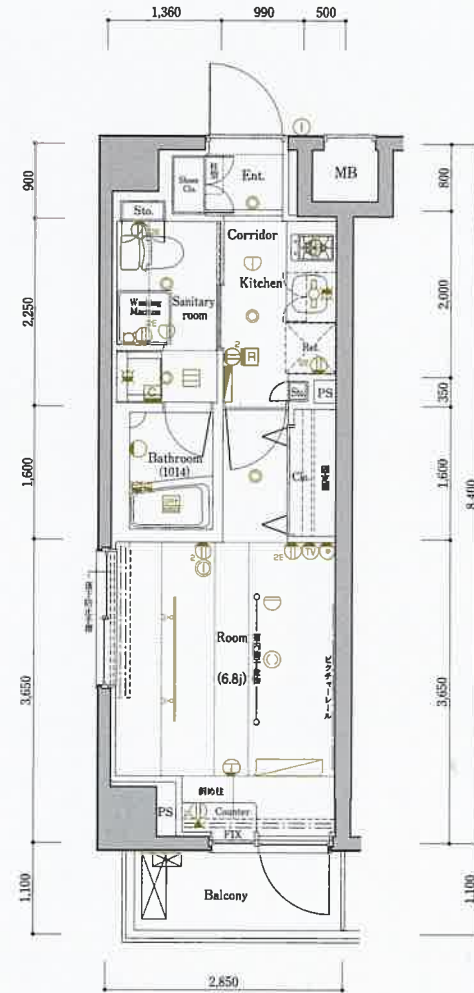


D6a TYPE ▶ 1K

Room Number 514

SCALE 1/90

■住戸専有面積/23.94㎡(7.24坪) ■バルコニー面積/2.80㎡(0.84坪)



- ② 2口コンセント
- ③ アース付2口コンセント
- ④ フLOOR-コンセント
- ⑤ テレビ用アウトレット
- ⑥ 電話用アウトレット
- ⑦ エアコン用コンセント
- ⑧ 引掛シーリング
- ⑨ 棚下灯
- ⑩ ブラケットライト
- ⑪ ダウンライト
- ⑫ インターホン(子機)
- ⑬ インターホン(親機)
- ⑭ 給水栓
- ⑮ 混合水栓
- ⑯ シャワー付混合水栓
- ⑰ 浴室換気乾燥機
- ⑱ 浴室換気乾燥機リモコン
- ⑲ 給湯器用リモコン
- ⑳ 熱感知器
- ㉑ 定温式熱感知器
- ㉒ 分電盤
- ㉓ 給湯器
- ㉔ レンジフード
- ㉕ 副吸気口
- ㉖ エアコン(室内機)
- ㉗ エアコン(室外機)
- ㉘ MB メーターボックス
- ㉙ PS ハイブスペース
- ㉚ 避難ハッチ
- ㉛ ライティングレール

D9 TYPE ▶ 1K

SCALE 1/90

Room Number 112

■住戸専有面積/21.78㎡(6.58坪) ■バルコニー面積/3.35㎡(1.01坪)

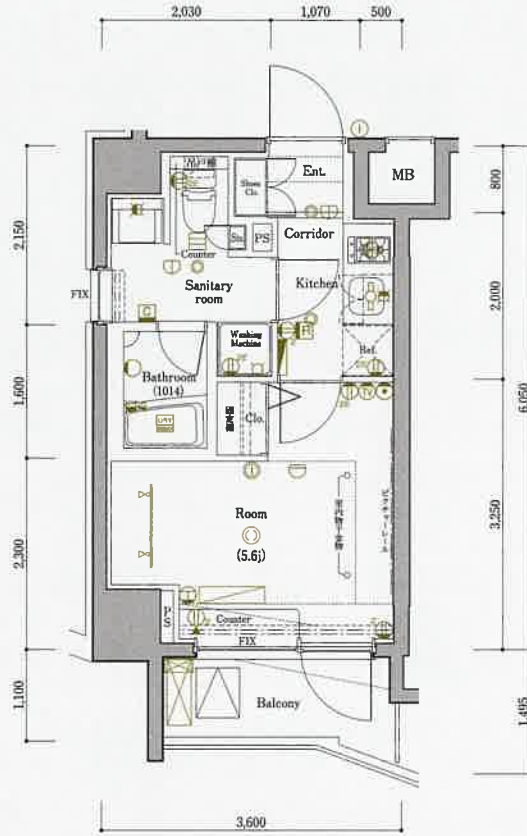


D9a TYPE ▶ 1K

SCALE 1/90

Room Number 225

■住戸専有面積/21.78㎡(6.58坪) ■バルコニー面積/3.35㎡(1.01坪)

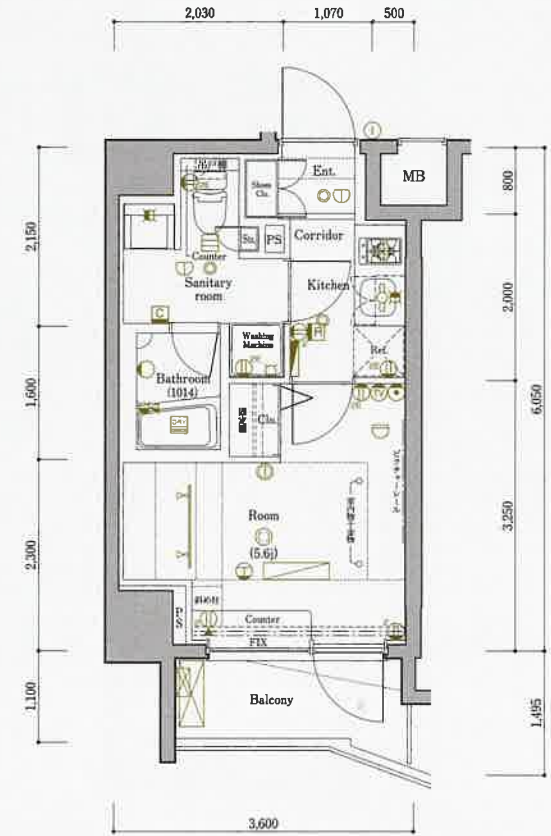


D9b TYPE ▶ 1K

SCALE 1/90

Room Number 324

■住戸専有面積/21.78㎡(6.58坪) ■バルコニー面積/3.35㎡(1.01坪)



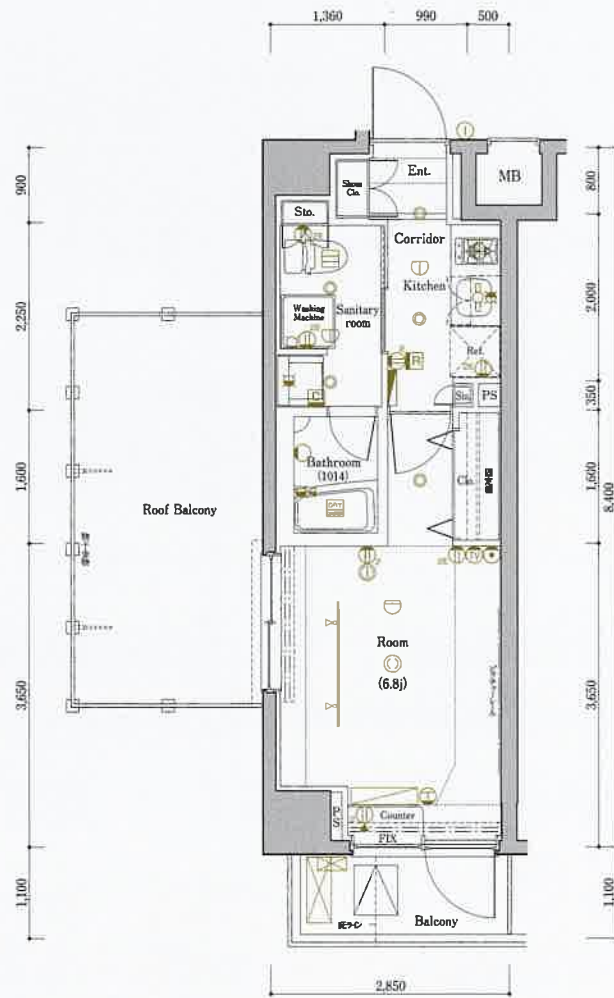
- ① 2口コンセント
- ② アース付2口コンセント
- ③ フLOORコンセント
- ④ テレビ用アウトレット
- ⑤ 電話用アウトレット
- ⑥ エアコン用コンセント
- ⑦ 引掛シーリング
- ⑧ 棚下灯
- ⑨ ブラケットライト
- ⑩ ダウンライト
- ⑪ インターホン(子機)
- ⑫ インターホン(親機)
- ⑬ 給水栓
- ⑭ 混合水栓
- ⑮ シャワー付混合水栓
- ⑯ 浴室換気乾燥機
- ⑰ 浴室換気乾燥機リモコン
- ⑱ 給湯器用リモコン
- ⑲ 熱感知器
- ⑳ 定温式熱感知器
- ㉑ 分電盤
- ㉒ 給湯器
- ㉓ レンジフード
- ㉔ 副吸気口
- ㉕ エアコン(室内機)
- ㉖ エアコン(室外機)
- ㉗ MBメーターボックス
- ㉘ PSパイプスペース
- ㉙ 避難ハッチ
- ㉚ ライティングレール

D6R TYPE ▶ 1K

SCALE 1/90

Room Number 420

■住戸専有面積/23.94㎡(7.24坪) ■バルコニー面積/2.80㎡(0.84坪)
■ルーフバルコニー面積/11.28㎡(3.41坪)

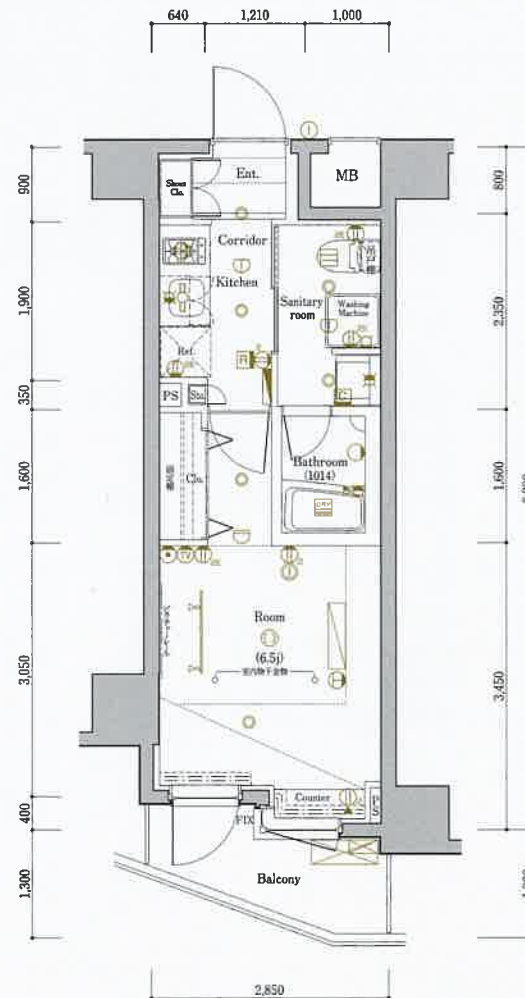


D7 TYPE ▶ 1K

SCALE 1/90

Room Number 114・227・326

■住戸専有面積/22.86㎡(6.91坪) ■バルコニー面積/3.40㎡(1.02坪)



D8 TYPE ▶ 1K

SCALE 1/90

Room Number 113・226・325

■住戸専有面積/22.09㎡(6.68坪) ■バルコニー面積/3.83㎡(1.15坪)



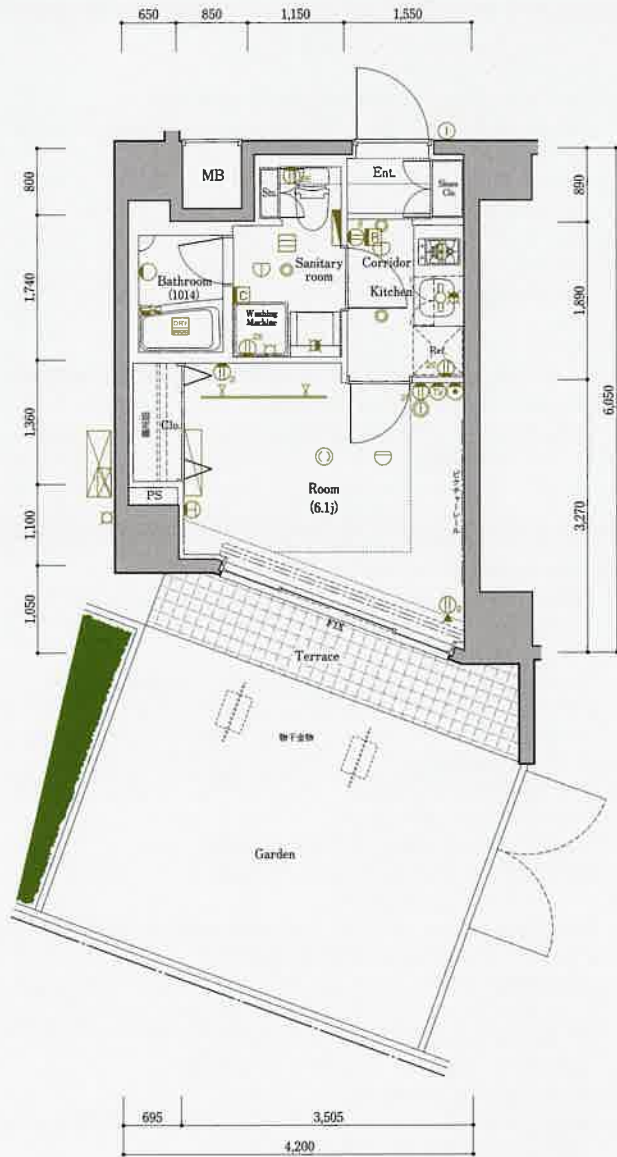
- ① 2口コンセント
- ② アース付2口コンセント
- ③ フLOORコンセント
- ④ テレビ用アウトレット
- ⑤ 電話用アウトレット
- ⑥ エアコン用コンセント
- ⑦ 引掛シーリング
- ⑧ 棚下灯
- ⑨ ブラケットライト
- ⑩ ダウンライト
- ⑪ インターホン(子機)
- ⑫ インターホン(親機)
- ⑬ 給水栓
- ⑭ 混合水栓
- ⑮ シャワー付混合水栓
- ⑯ 浴室換気乾燥機
- ⑰ 浴室換気乾燥機リモコン
- ⑱ 給湯器用リモコン
- ⑲ 熱感知器
- ⑳ 定温式熱感知器
- ㉑ 分電盤
- ㉒ 給湯器
- ㉓ レンジフード
- ㉔ 副吸気口
- ㉕ エアコン(室内機)
- ㉖ エアコン(室外機)
- ㉗ MBメーターボックス
- ㉘ PSパイプスペース
- ㉙ 避難ハッチ
- ㉚ ライティングレール

D10 TYPE ▶ 1K

Room Number 111

SCALE 1/90

■住戸専有面積/22.75㎡(6.88坪) ■専用庭面積/14.50㎡(4.38坪) ■テラス面積/3.67㎡(1.11坪)

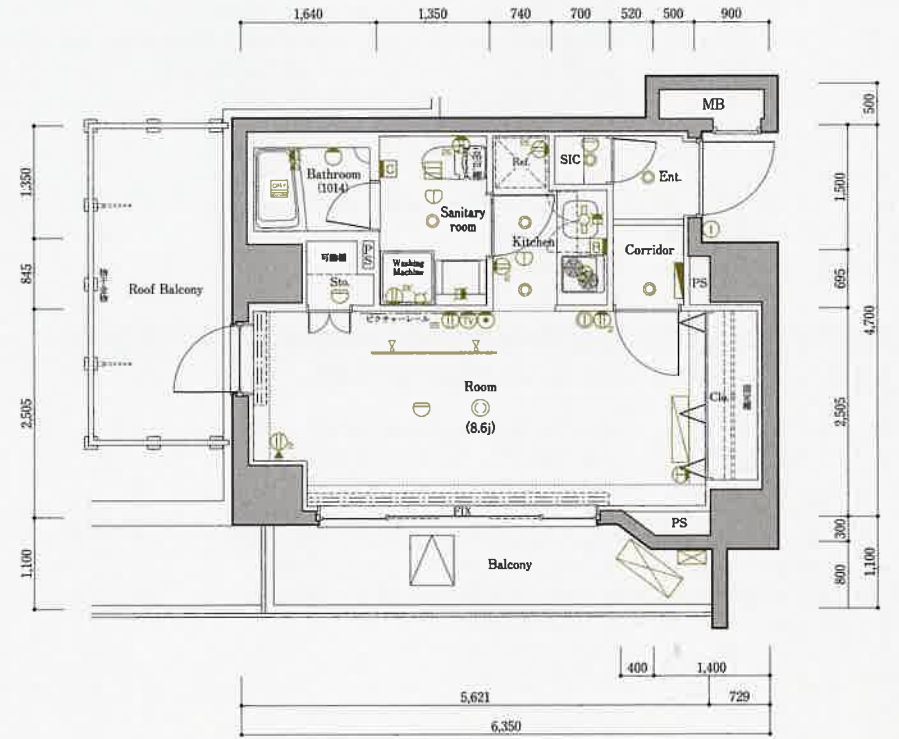


D11R TYPE ▶ 1K

Room Number 709

SCALE 1/90

■住戸専有面積/29.67㎡(8.97坪) ■バルコニー面積/5.64㎡(1.70坪) ■ルーフバルコニー面積/6.84㎡(2.06坪)



- ① 2口コンセント
- ② アース付2口コンセント
- ③ フロアーコンセント
- ④ テレビ用アウトレット
- ⑤ 電話用アウトレット
- ⑥ エアコン用コンセント
- ⑦ 引掛シーリング
- ⑧ 棚下灯
- ⑨ ブラケットライト
- ⑩ ダウンライト
- ⑪ インターホン(子機)
- ⑫ インターホン(親機)
- ⑬ 給水栓
- ⑭ 混合水栓
- ⑮ シャワー付混合水栓
- ⑯ 浴室換気乾燥機
- ⑰ 浴室換気乾燥機リモコン
- ⑱ 給湯器用リモコン
- ⑲ 熱感知器
- ⑳ 定温式熱感知器
- ㉑ 分電盤
- ㉒ 給湯器
- ㉓ レンジフード
- ㉔ 副吸気口
- ㉕ エアコン(室内機)
- ㉖ エアコン(室外機)
- ㉗ MB メーターボックス
- ㉘ PS バイパススペース
- ㉙ 避難ハッチ
- ㉚ ライティングレール

建築概要

■物件概要

敷地	
名	称 / ステージグランデ新桜台
地	番 / 東京都練馬区羽沢2丁目8-1、41
住居表示	/ 東京都練馬区羽沢2丁目8番7号
交通	/ 西武有楽町線「新桜台」駅徒歩4分
用途地域・地区・規制	/ 準住居地域・防火地域・25m第二種高度地区〔南東側道路境界より30m以内〕・ 〈日影規制〉/(5m)4.0時間・(10m)2.5時間水平測定面+4.0m 第1種低層住居専用地域・準防火地域・第一種高度地区〔南東側道路境界より30m以遠〕・ 〈日影規制〉/(5m)4.0時間・(10m)2.5時間水平測定面+1.5m 環状七号線沿道地区、羽沢・小竹町地区沿道地区計画
建ぺい率	/ 69.95% (許容70%)
容積率	/ 265.19% (許容265.23%)
接面道路	/ 南側:公道5.00m(42条2項道路)、東南側:公道24.97m
敷地面積	/ 1,607.72㎡(実測)
分譲後の権利形態	/ 敷地:専有面積割合による共有 建物:区分所有権

■建物

構造・規模	/ 鉄筋コンクリート造・地下1階地上8階建
建築面積	/ 1,124.76㎡
延床面積	/ 5,612.04㎡(容積対象面積4,263.59㎡)
建築確認番号	/ 平成22年3月16日 第HPA-09-00342-3
総戸数	/ 156戸(他に管理事務室1戸、店舗1戸)
販売戸数	/ 156戸
専有面積	/ 21.78㎡(6.58坪)[3戸]~37.32㎡(11.28坪)[3戸]
バルコニー面積	/ 2.17㎡(0.65坪)[5戸]~9.38㎡(2.83坪)[3戸]
ルーフバルコニー面積	/ 6.84㎡(2.06坪)[1戸]~18.33㎡(5.54坪)[1戸]
専用庭面積	/ 14.50㎡(4.38坪)[1戸]
テラス面積	/ 3.67㎡(1.11坪)[1戸]
間取り	/ 1DK・1K
竣工日	/ 平成22年3月末
入居予定	/ 即日入居可
設計・監理	/ 株式会社 ラカンデザイン研究所
施工	/ 株式会社 松下産業
管理形態	/ 管理組合を結成し、株式会社 快適空間に管理委託

■販売に関する事項

売主	/ 株式会社明和住販
設計図書閲覧場所	/ 株式会社明和住販
手付金等保全措置	/ 売買代金の10%以下とし、1,000万円以下のため保全措置は講じません。

■設備概要

共用部分	
メールボックス	/ メールコーナーにメールボックス設置
エレベーター	/ 13人乗り1基・6人乗り1基
防災設備	/ 自動火災報知設備、連結送水管設備、消火器、屋内消火栓
避難誘導設備	/ 屋外階段、避難ハッチ、避難ハシゴ(バルコニーに設置)、非常用照明、誘導灯
T V アンテナ	/ スカパー!光
給水	/ 増圧給水ポンプユニット方式
排水	/ 下水道に直接放流
ガス	/ 都市ガス(東京ガス)
管理事務室	/ 1階に設置
駐車場	/ 1台(身体障がい者用)
駐輪場	/ 140台
バイク置場	/ 16台
照明設備	/ エントランス、エレベーターホール、屋外階段、駐輪場、ゴミ置場、各階共用廊下に設置
防犯設備	/ TVモニター付オートロックシステムを設置 防犯カメラ(エレベーター・駐輪場・通路・メールコーナー・エントランスホール)を設置
宅配ボックス	/ メールコーナーに設置

■専有部分

電気	/ 東京電力(戸別にメーター設置)
ガス	/ 東京ガス(戸別にメーター設置)
給水	/ 公営水道(戸別にメーター設置)
給湯	/ 戸別の給湯器により供給
換気	/ キッチン、浴室、サニタリールーム、パウダールーム、トイレを強制換気
電話	/ 洋室にモジュラージャック取付
照明設備	/ 各戸玄関、廊下、キッチン、サニタリールーム、パウダールーム、浴室、洋室、トイレに設置
テレビ	/ 洋室にテレビ端子設置
インターホン	/ 各戸玄関に子機、洋室に親機
玄関	/ 下足入(トール型一部SIC)設置
冷暖房設備	/ 全居室にエアコン1台実装(B1タイプのみ2台設置)
洗濯機置場	/ 洗濯機用防水パン設置、2口コンセント(アース付)
浴室	/ ユニットバス(浴室換気乾燥機付)
サニタリールーム	/ 便器、洗浄機能付便座、ペーパーホルダー、タオル掛け、吊戸棚(一部sto.)、洗面化粧台
パウダールーム	/ タオル掛け、鏡、洗面化粧台(B1・C8R・C6Rタイプ)
トイレ	/ 便器、洗浄機能付便座、ペーパーホルダー、タオル掛け、吊戸棚(B1・C8Rタイプ)
キッチン	/ システムキッチン
カーテンレール	/ ダブルカーテンレール
物干し金物	/ 室内に設置(一部専用庭とルーフバルコニーに設置)
インターネット	/ MDFまで光ケーブル以降LAN
セキュリティステーション	/ 遠隔にて洋室照明(スポットライト)、洋室側エアコンのON・OFF操作が可能 人感センサー付玄関照明にて侵入者検知(全住戸) 1・2階住戸のみ全窓マグネットセンサーにて侵入者検知

建築概要

■外部仕上表

屋 根	非歩行部:アスファルト露出防水外断熱仕様、歩行部:アスファルト防水外断熱仕様の上押えコンクリート、勾配屋根:カラーガルバリウム鋼板
外 壁	磁器質45二丁掛タイル貼一部打放しコンクリート仕上
パ ラ ベ ッ ト	立上り:露出アスファルト防水、天端:ウレタン系塗膜防水
パ ル コ ニ ー	床:長尺塩ビシート貼、排水溝:ウレタン塗膜防水、腰壁:(外側)磁器質45二丁掛タイル貼・(内側)アクリル系吹付けタイル小粒仕上、軒裏:アクリル系リシン吹付
屋 外 廊 下	床:長尺塩ビシート貼、排水溝:ウレタン塗膜防水、腰壁:手摺:(外側)磁器質45二丁掛タイル貼・(内側)アクリル系吹付けタイル小粒仕上、軒裏:珪カル板t6、面取り加工突付張りの上アクリルリシン吹付
屋 外 階 段	床:長尺塩ビシート貼、排水溝・巾木:ウレタン塗膜防水、腰壁:(外側)45二丁掛タイル貼・(内側)打放しコンクリート補修、アクリル系吹付けタイル仕上、中壁:45二丁掛タイル貼、段裏:アクリル系リシン吹付
駐 車 場	床:コンクリート直押え補修の上防塵塗装、壁:磁器質45二丁掛タイル貼、天井:LGS下地珪カル板t6、面取り加工突付張りの上アクリルリシン吹付
遊 難 通 路	床:コンクリート直押え補修、壁:磁器質45二丁掛タイル貼、梁型:磁器質45二丁掛タイル貼、天井:LGS下地珪カル板t6、面取り加工突付張りの上アクリルリシン吹付

■内部仕上表 共用部分

区 分	床	巾木	壁	天井	備考
風 除 室	磁器質タイルパターン貼	SUS板貼	木目調Dボード貼・天然石貼	AEP塗装	TVモニター付オートロック集合玄関機、オートドア
エントランスホール	磁器質タイルパターン貼	SUS板貼	木目調Dボード貼・化粧打放しコンクリート	AEP塗装	
管 理 事 務 室	長尺塩ビシート貼	ソフト巾木 H=60	ビニールクロス貼	ビニールクロス貼	エアコン
ゴ ミ 置 場	防水モルタル金ゴテの上防塵塗装	—————	打放し補修	アクリルリシン吹付	金属製棚、ポリ容器、水栓柱(キー付)
メ ー ル コ ー ナ ー	磁器質タイルパターン貼	SUS板貼	多彩模様塗装	AEP塗装	メールボックス、宅配ボックス
共 用 廊 下	ノンスリップ長尺塩ビシート貼	—————	磁器質45二丁掛タイル貼	アクリルリシン吹付	インターホンパネル、消火器、キー付散水栓、キー式プレート付コンセント

■内部仕上表 専有部分

区 分	床	巾木	壁	天井	備考
玄 関	御影石	御影石	ビニールクロス貼	ビニールクロス貼	下足入(トール型一部SIC)、上框・ダウンライト、玄関ドア(防犯耐震仕様)、人感センサー付玄関照明
廊 下	フローリング貼	木製(塩ビラッピング) H=60	ビニールクロス貼	ビニールクロス貼	システムキッチン、シングルレバー混合水栓、レンジフード
洋 室	フローリング貼	木製(塩ビラッピング) H=60	ビニールクロス貼	ビニールクロス貼	エアコン・カーテンボックス、カーテンレール、ピクチャーレール、ライティングレール 物干し金物(ASR、B2R、CSR、C7R、CSR、D4R、DSR、D11Rタイプはルー・バルコニーに設置、D10タイプは専用處に設置)
サ ニ タ リ ー ル ー ム	長尺塩ビシート貼	ソフト巾木 H=60	ビニールクロス貼	ビニールクロス貼	便器、洗浄機能付便座、ペーパーホルダー、タオル掛け、 収納付鏡(一部タイプ除く)、トールキャビネット(一部タイプ除く)、洗面化粧台、洗濯機置場
パ ウ ダ ー ル ー ム	長尺塩ビシート貼	ソフト巾木 H=60	ビニールクロス貼	ビニールクロス貼	タオル掛け、収納付鏡(一部タイプ除く)、トールキャビネット(一部タイプ除く)、洗面化粧台、洗濯機置場
ト イ レ	長尺塩ビシート貼	ソフト巾木 H=60	ビニールクロス貼	ビニールクロス貼	便器、洗浄機能付便座、ペーパーホルダー、タオル掛け、吊戸棚(一部タイプはsto)
浴 室	オールユニットバス	—————	—————	—————	ハンドシャワーシングルレバー混合水栓、浴室換気乾燥機、物干しレバー

明和グループ

株式会社明和住販

〒154-0023 東京都世田谷区若林1-23-5 第3明和ビル
TEL.03-3419-8111 FAX.03-3419-8120

株式会社明和住販流通センター

〒154-0023 東京都世田谷区若林3-4-11 第7明和ビル
TEL.03-5430-5100 FAX.03-5430-5101

株式会社国際都市

〒166-0004 東京都杉並区阿佐谷南1-17-23 ステージファースト阿佐ヶ谷1F
TEL.03-5307-3990 FAX.03-5307-3988

株式会社明和管財

〒154-0023 東京都世田谷区若林3-4-11 第7明和ビル
TEL.03-3419-4011(代) FAX.03-3419-4039


株式会社快適空間

〒154-0023 東京都世田谷区若林3-3-17 第11明和ビル
TEL.03-3424-1747(代) FAX.03-3424-1753

売主 株式会社明和住販

東京都知事免許(7)第49070号

●お問い合わせ・お申し込みは●

 0120-773-735

渋谷支店/〒150-0043 東京都渋谷区道玄坂1-12-1
渋谷マークシティウエスト11F
TEL.03-5458-7555 FAX.03-5458-0455

三軒茶屋支店/〒154-0024 東京都世田谷区三軒茶屋2-11-22
サンタワーズセンタービル8F
TEL.03-5433-3211 FAX.03-5433-3215

世田谷支店/〒154-0024 東京都世田谷区三軒茶屋2-11-22
サンタワーズセンタービル17F・18F
TEL.03-5431-3360 FAX.03-5431-1361

ホームページ <http://www.mmeiwa.co.jp/>
E-mailでのお問い合わせは info@mmeiwa.co.jp

