



VOGA CORTE
KAMEIDO EKIMAE

歴史と都市が融合する「亀戸」

心地よい快適な住空間をあなたへ


VOGA CORTE
KAMEIDO EKIMAE



外観完成予想絵図：図面を基に描き起こしたもので、
実際とは多少異なる場合があります。

Access

「亀戸」駅から
徒歩約4分の好立地。
人気の街へも抜群の
アクセスで毎日の生活に
ゆとりができます。



21 min. SHINJUKU

IKEBUKURO
23 min.



12 min. UENO

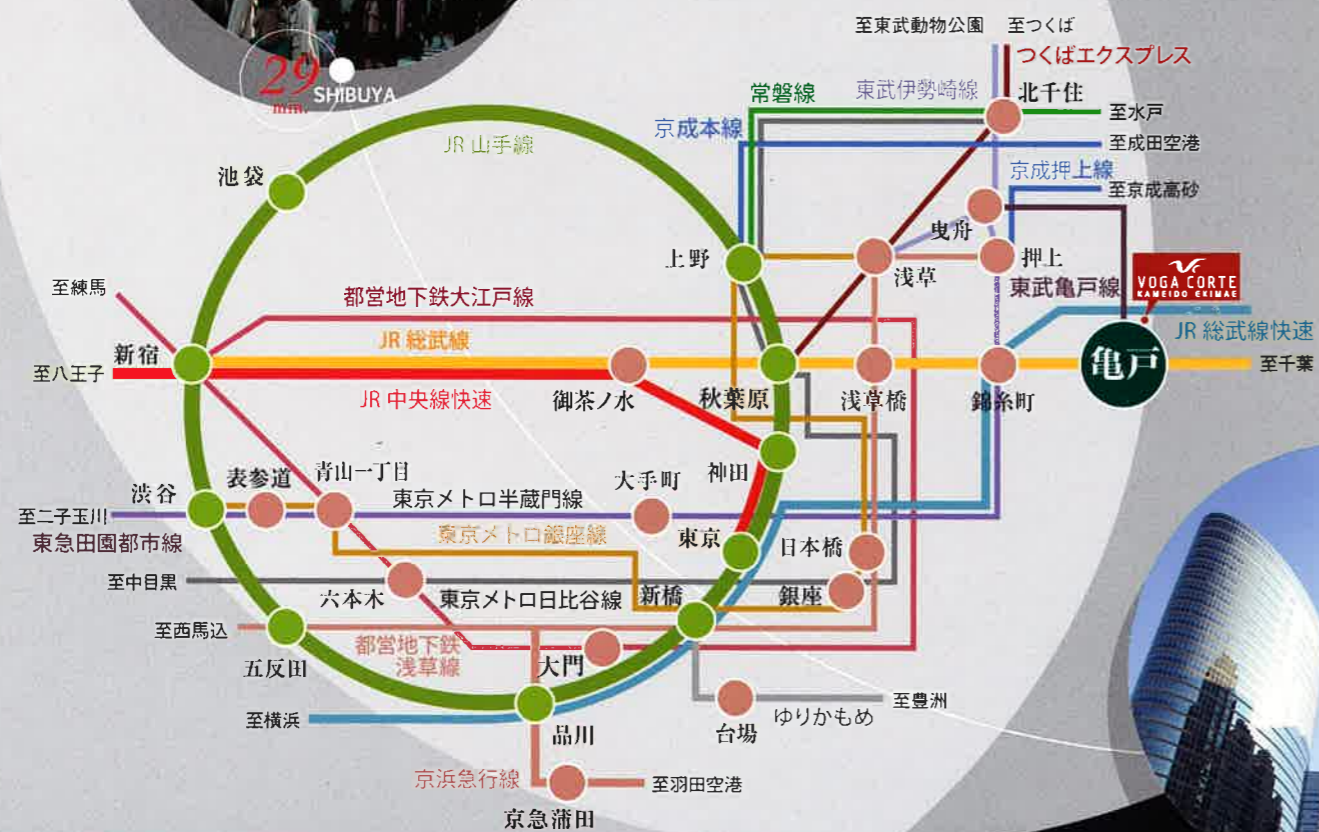


最寄り駅
JR総武線・東武亀戸線「亀戸」駅へ徒歩約 **4分**

「亀戸」駅より主要都市へのアクセス

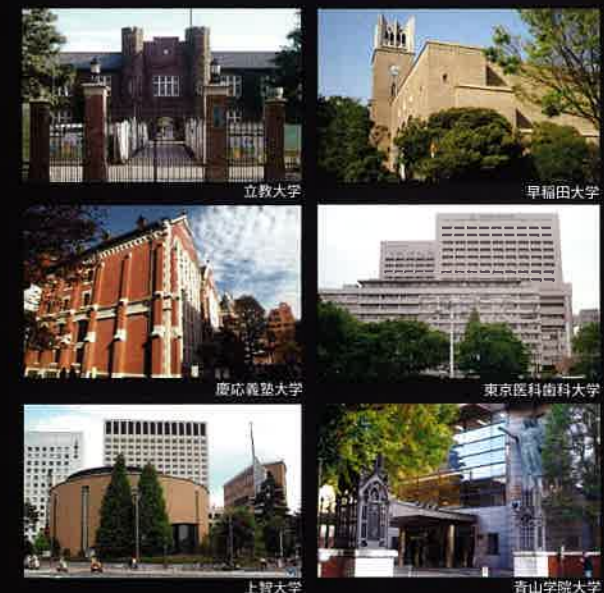
- 「錦糸町」駅へ…… 2分 (JR総武線利用)
- 「秋葉原」駅へ…… 9分 (JR総武線利用)
- 「東京」駅へ…… 10分 (JR総武線利用、「錦糸町」駅でJR総武線快速に乗り換え)
- 「上野」駅へ…… 12分 (JR総武線利用、「秋葉原」駅でJR山手線に乗り換え)
- 「品川」駅へ…… 20分 (JR総武線利用、「秋葉原」駅でJR京浜東北・根岸線快速に乗り換え)
- 「新宿」駅へ…… 21分 (JR総武線利用、「御茶ノ水」駅でJR中央線中央特快に乗り換え)
- 「池袋」駅へ…… 23分 (JR総武線利用、「御茶ノ水」駅で東京メトロ丸ノ内線に乗り換え)
- 「渋谷」駅へ…… 29分 (JR総武線利用、「代々木」駅でJR山手線に乗り換え)

※所要時間は平日の日中平常時のもので、乗り換え・待ち時間は含みません。
また、時間帯により所要時間が異なる場合があります。



名門・有名大学への軽快な通学アクセス 「亀戸」駅より

- 「東京医科歯科大学 (湯島キャンパス)」へ…… 「御茶ノ水」駅まで11分
- 「日本大学 (御茶ノ水キャンパス)」へ…… 「御茶ノ水」駅まで11分
- 「東京大学 (本郷キャンパス)」へ…… 「御茶ノ水」駅まで11分
- 「順天堂大学 (御茶ノ水キャンパス)」へ…… 「御茶ノ水」駅まで11分
- 「明治大学 (駿河台キャンパス)」へ…… 「御茶ノ水」駅まで11分
- 「上智大学 (四谷キャンパス)」へ…… 「四ッ谷」駅まで16分
- 「法政大学 (市ヶ谷キャンパス)」へ…… 「市ヶ谷」駅まで17分
- 「慶応義塾大学 (三田キャンパス)」へ…… 「田町」駅まで18分
- 「早稲田大学 (早稲田キャンパス)」へ…… 「早稲田」駅まで20分
- 「立教大学」へ…… 「池袋」駅まで23分
- 「青山学院大学 (青山キャンパス)」へ…… 「表参道」駅まで27分
- 「東京医科大学 (西新宿キャンパス)」へ…… 「西新宿」駅まで28分



※電車での上り時間は、各大学の最寄り駅までの所要時間で乗り換え時間・徒歩分は含んでおりません。
※所要時間は日中平常時のもので、時間帯により多少異なります。

KAMEIDO



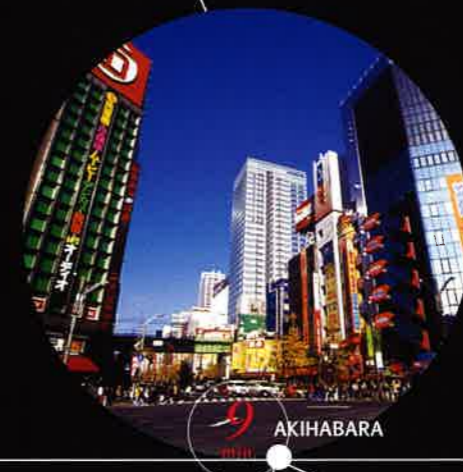
23 min. ROPPONGI



10 min. TOKYO



13 min. GINZA



AKIHABARA



20 min. SHINAGAWA



31 min. DAIBA

Information
Town

「亀戸中央通り商店街」案内

マンションの目前には東西約660mの、亀戸が誇る「亀戸中央通り商店街」があります。毎日の生活に密着した活気にみちあふれた商店街です。



- 年間イベントスケジュール
- 4月 破価市・中央通りで潮干狩り…あさり大会
 - 5月 破価市・亀戸下町 こいのぼり祭り
 - 7月 中元売出し・納涼 とみくじSALE
 - 8月 夏祭り協賛・納涼夜店
 - 10月 目黒より旨い 亀戸のさんま大会
 - 12月 歳末売出し 初夢とみくじSALE

ばかいち 『破価市』とは
商店街の名物の「破価市」は、価格を打ち破る…から、名付けられた年に2回の大勢のお客様でにぎわう大安売りイベントです。



1時間半の幸せめぐり
亀戸七福神
布袋尊



龍眼寺 | 幸福をもたらす神



天祖神社 | 幸福、高給、長寿の神



普門院 | 厄除け、難除け、蓄財の神



香取神社 | 五穀豊穡の神 漁業、農業、商業の神



東覚寺 | 芸術・学業の神



常光寺 | 長寿の神



総合衣料品 いなきや



とらふく料理 とらふく亭



今川焼 三河屋



青果物店 栗田青果



もんじゃ焼 たあとる



ベーカリーキッチン グリムハウス



ファッションクリーニング あずま



Cafe & dining bar 710



中国料理 叙香苑



フラワーショップみのり



夢菓子工房 モンレーウ



名古屋コーチン 機山



スーパーマーケットツルカメ/100円ショップ ミーツ



葉匠 松月

MEIJI ST. KAMEIDO Station

Location

日々必要なものは
商店街や駅周辺で揃い
とても便利。
心休めるなら、
亀戸中央公園や旧中川の
上手がおすすめです。



マンション屋上より平成21年11月撮影

634メートルの世界一を誇る
自立式電波塔「東京スカイツリー」が、2012年春開業(予定)
します。日本をはじめ世界各地
から人々が集い、交流・観光・
産業の新しい拠点がうまれる
でしょう。



歴史と伝統の古き良き「亀戸」。
駅周辺の活気と新しさは若者に人気があり、
老若男女が安心して暮らせる潤いの街。

イベント盛りだくさんのサンストリートや
駅に隣接するアトレ、西口近くのドンキホーテ、
活気に満ちた亀戸中央通り商店街が
飽きない日常を演出してくれます。
自然あふれる亀戸中央公園はサザンカの名所で、
スポーツセンターや運動公園もあり
リフレッシュにも最適です。

LIFE INFORMATION

【公共施設】

江東区役所 亀戸出張所	約500m	徒歩約 7分
城東消防署	約620m	徒歩約 8分
江東区税務署	約680m	徒歩約 9分
亀戸図書館	約1,180m	徒歩約15分

【医療施設】

龍山矯正歯科	約10m	徒歩約 1分
ハタ耳鼻咽喉科	約110m	徒歩約 2分
岩崎眼科	約170m	徒歩約 3分
大野内科診療所	約530m	徒歩約 7分
友仁病院	約690m	徒歩約 9分
都立墨東病院	約1,380m	徒歩約18分

【銀行・郵便局】

小松川信用金庫	約260m	徒歩約 4分
りそな銀行 亀戸支店	約340m	徒歩約 5分
三井住友銀行 亀戸支店	約340m	徒歩約 5分
三菱東京UFJ銀行 亀戸支店	約390m	徒歩約 5分
江東亀戸五郵便局	約540m	徒歩約 7分
みずほ銀行 亀戸支店	約640m	徒歩約 8分

【商業施設】

ツルカメミーツ	約10m	徒歩約 1分
ジョナサン	約220m	徒歩約 3分
ローソン 亀戸五丁目店	約230m	徒歩約 3分
いなぎや	約260m	徒歩約 4分
アトレ	約320m	徒歩約 4分
セブンイレブン 亀戸十三間通り店	約360m	徒歩約 5分
マクドナルド	約380m	徒歩約 5分
洋服の青山	約440m	徒歩約 6分
シダックス	約450m	徒歩約 6分
セイジョー	約480m	徒歩約 6分
ドンキホーテ	約540m	徒歩約 7分
サンストリート	約560m	徒歩約 7分
高志ホームズ	約1,000m	徒歩約13分
コモディイイダ	約1,000m	徒歩約13分

【公園】

亀戸五丁目公園	約130m	徒歩約 2分
亀戸五丁目第二公園	約180m	徒歩約 3分
亀戸中央公園	約620m	徒歩約 8分
文泉公園	約680m	徒歩約 9分
区営野球場/庭球場	約1,100m	徒歩約14分

※所要分は地図上の計測で80m=1分として計算したものです。



旧中川



区営野球場/庭球場



亀戸五丁目公園



亀戸図書館



亀戸中央公園



亀戸スポーツセンター



都立墨東病院



サンストリート



ドンキホーテ



亀戸スポーツセンター

COMFORTABLE LIFE

Equipment

毎日の暮らしを豊かにする快適な設備、上質で心地よい住空間。



玄関ドア

重厚感のあるシンプルな玄関ドアには、上下2カ所のダブルロックにより、高い防犯効果を実現。

鍵付デッドボルト錠 ドアガード

パールなどによるこじ開け対策として、鍵付デッドボルト錠を採用。さらにドアガードで二重の安全確保。

シューズクロゼット

玄関をすっきり整理するため、扉付きのシューズクロゼットを設置。

ルームエアコン

各住戸にルームエアコンを標準装備しました。四季を通して快適な空間を維持します。

ワイドスイッチ

操作面が大きくて使いやすく、押しやすいワイドスイッチを採用。

マルチメディアコンセント

TV・電話アウトレットコンセントが一体となったマルチメディアコンセントを設置しています。

フローリング

フローリングはLL-45等級の遮音性能を備えたスタイリッシュなホワイト色で、生活音を伝わりにくくしました。

Security

万全のセキュリティで安心・安全、守られた都市生活。

オートロックシステムを採用

エントランスホールにTVカメラ付インターホン、各住戸にモニター付インターホン親機を設置。来訪者を居室内のモニターで確認してからドアを解錠できる、安全性の高いシステムです。

1: 来訪者通話
2: 住戸側モニターでオートロック解除（音声・画像で確認）
インターホン子機（住戸ドア前）で住居内の親機と通話できます。

TVモニター付き ハンズフリーインターフォン

来訪者と画面越しに会話ができるハンズフリーのTVモニター付きインターホンを採用。裏表のないリバーシブルタイプなので、夜間でもスムーズに操作できます。

リバーシブルディンプルキー

コピーが極めて困難なGOAL社製のディンプルキーを採用。裏表のないリバーシブルタイプなので、夜間でもスムーズに操作できます。

モニター付エレベーター

エレベーター内を撮影する防犯カメラを設置。撮影された映像はリアルタイムで1Fのモニターに映し出されます。

エレベーター管制装置

地震・停電の際には最寄り階に自動的に停止し、ドアを開きます。

防犯カメラ

居住者の安全性を高める防犯カメラを3台設置しました。撮影された映像は管理室にあるモニターに映し出され、録画機に録画されます。

宅配ボックス

留守中の宅配荷物が保管できる宅配ボックスを風除室に設置。留守がちのご家庭も安心です。

■常時24時間換気システム

小風量・連続換気で常時室内の空気の汚れや結露の発生を防ぎ、健康的な住空間を保ちます。

■インターネット

最大100Mbpsの光ファイバーを利用したインターネットサービスが利用可能。常時接続・定額制なので、思う存分インターネットが楽しめます。また、IP電話サービスも利用可能です。

※パソコンや接続用のLANケーブル等のご負担が必要となります。
※離条件により通信速度が低下する可能性があり、100Mbpsを保障するものではありません。（使用料別途）

■ペット飼育可

管理規約に準じて、大切な家族の一員であるペットとの同居を可能にしています。

システムキッチン

上部・下部に収納できる、使いやすさを考慮したシステムキッチン。

※キッチンの色は各設備がブラック、備品がホワイトになります。

2口ガスコンロ

お料理の効率を高める2口ガスコンロ。

ステンレスカウンター

汚れに強くお掃除しやすいステンレスカウンター。

シングルレバー混合水栓

レバーハンドルを上下左右に動かして、水量や温度の調整ができます。

浴室

浴槽はまたぎの高さを抑えた低床タイプを採用。滑りにくく、乾きやすい床面で安全性にも配慮されています。

※写真はA・Eタイプになります。

浴室換気暖房乾燥機

換気機能は、浴室の除湿と防カビに役立ちます。乾燥機能は、雨の日の衣類の乾燥にも大変便利です。

洗面化粧台

使いやすさと使う楽しみを合わせた洗面化粧台。ドレッサー感覚にあふれ、機能性も考慮した親切的な設計に仕上がっています。

シャワートイレ

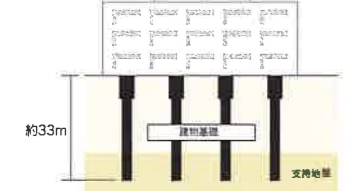
抗菌仕様の暖房便座付きウォシュレット機能。水量や水温を調整でき、清潔で快適に使用できます。

※掲載の写真は一部参考イメージです。

Structure

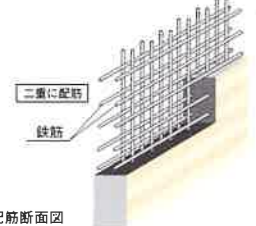
もしもに備える頑丈な建物構造と配慮ある壁・床。

■基礎杭



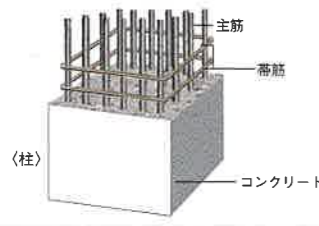
基礎杭はアースドリル工法による現場造成杭を採用。支持力の高い基礎杭を約33mの支持地盤まで8本打込み、建物と住まう方の暮らしを支えます。

■耐久性に優れたダブル配筋



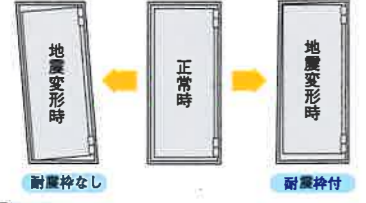
主要な床・壁の鉄筋は必要に応じて二重に配筋。床・壁圧が増すため、ひび割れも起きにくく耐久性も高まります。また、シングル配筋に比べ高い構造強度を実現しています。

■構造計算に基づく強固な躯体



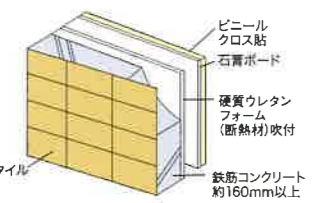
柱には綿密な構造計算に基づく強固な溶接閉鎖型フープ筋を採用。地震の揺れに対して柱が粘りを持ち、高い耐震性を実現します。

■耐震枠玄関ドア



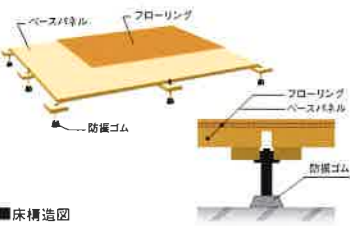
万が一の地震時に、玄関ドアの枠が変形し扉と枠の間に十分なクリアランスを確保。玄関からの脱出が容易になります。

■耐火・耐久性に優れ、外部の音を軽減する外壁・戸境壁



耐火・耐久性に優れ、外部や住戸間の騒音を軽減する外壁・戸境壁。外壁は厚さ約150~180mm確保しています。結露対策として、外壁面内側に断熱材の吹き付けを施しました。(一部住戸除く)

■音の振動やメンテナンスに配慮した二重床



住戸内の床は、二重床を採用。振動を吸収する防振ゴムを支持脚に装備し遮音性を高めています。またスラブ厚約150~180mmとし、床裏の空気層の部分に配管・配線を通し、リフォームやメンテナンスにも配慮しています。

アルソックによる 24時間オンライン機械管理システム



火災・給排水設備・エレベーター・住戸内警報(仕様による)等の異常信号を24時間体制で機械管理します。24時間オンラインセキュリティに守られた、質の高い安全性をお届けします。

S.O.D LIQUID

人と地球に優しい空間を創る S.O.D LIQUID工法を採用。

「S.O.D LIQUID工法」は、新たな住環境に対するニーズ「抗酸化空間」を実現するために優れた効果を発揮します。

総称:抗酸化空間

- VOC分解効果(シックハウス対策) 吸煙・カーテン・繊維・家具等から発生する揮発性有機化合物(VOC)を常時、中和・分解します。
- 消臭効果 タバコの臭いやペットの臭いなどの悪臭を軽減します。
- 空気の浄化効果 室内にある有害プラスイオンを常時分解し、常に綺麗な空気を保ちます。
- 健康増進効果 ● 体内にマイナスイオンが生成されるため、血液の循環が良くなり、肩こりや疲労の回復に役立ちます。 ● マイナスイオンが体内の酸化を抑制し、気分をゆったりとほくすので、神経性皮膚炎とアトピーに効果を発揮します。 ● 脳波に作用し、アルファ波優勢な脳状態とし、落ちつきと集中力を高めます。

自然環境重視の市場

消臭空間 マイナスイオン 騒音ストレス 空気洗浄 シックハウス対策 オール電化 自然素材

もしもの時にも安心の 「住宅瑕疵担保責任保険」加入。

住宅瑕疵担保責任保険法人 財団法人住宅保証機構が提供する

住宅瑕疵担保責任保険 まもりすまい保険

(財)住宅保証機構

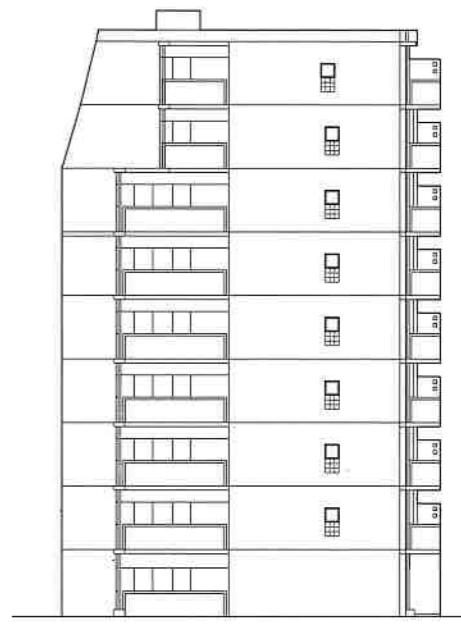
「住宅品質確保法」に基づき、売主や請負人は10年間の瑕疵担保責任を負います。しかし倒産などによってその責任が履行できなくなった場合でも履行されるよう、買主保護を目的とした「住宅瑕疵担保履行法」(特定住宅瑕疵担保責任の履行の確保等に関する法律)が制定されました。これは売主に「住宅建設瑕疵担保保証金等の供託」または「住宅瑕疵担保責任保険契約の締結」が義務づけられるもので、万一売主や請負人が倒産しても、買主の保証(保証金等の支払い)は確保されるため安心です。「ヴォーグコルテ亀戸駅前」では住宅瑕疵担保責任保険「まもりすまい保険」に加入します。

PLANS

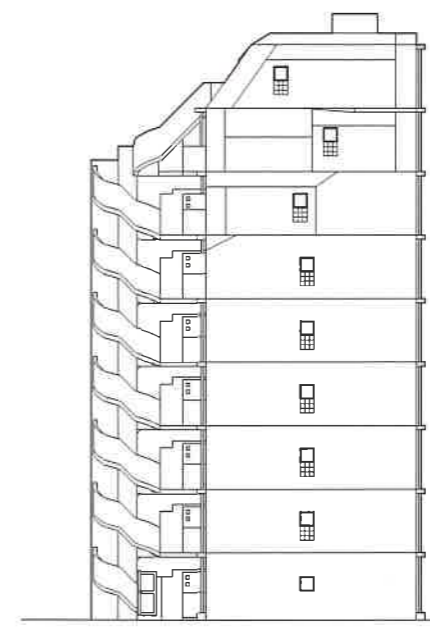
Elevation Plan



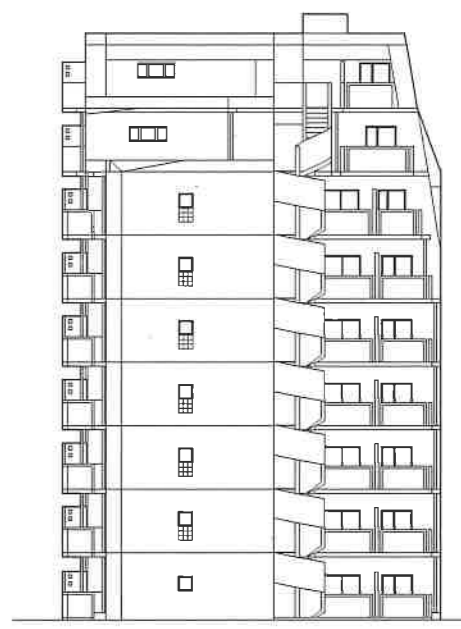
東側立面図



南側立面図



西側立面図



北側立面図

■図面集をご覧になるにあたって

● 図面に記載されている寸法の単位はmmです。● 各タイプ図内に記載されている帖数は壁芯計算で1.62㎡を1帖とし、小数点第2位以下は切り捨ててあります。(PS [パイプスペース] は含む) ● 表示面積、坪換算は1㎡=0.3025坪とし、小数点第3位以下は切り捨ててあります。● 専有面積は壁芯計算(二重壁の場合は、コンクリートブロックの壁芯、住戸内PS [パイプスペース] を含む) ですので、登記面積(内法計算)はこれより少なくなります。● バルコニー面積等は、壁芯計算にて算出しています。● 敷地配置図内の建物形状・配置・設備記号・積載・外構等は異なる場合がありますので予めご了承ください。● 立面図については、壁幅・アンテナ等は省略してあります。● 各タイプ図に表示された諸設備については、デザイン化されたものであり、実際とは異なる場合があります。● 凡例の記号の位置については、実際の位置とずれが生じる場合があります。● バルコニー・共用廊下等の共用部分の梁型・折上げ及び床段差は一部省略してあります。● 外壁・壁厚・梁型・下り天井の形状については、各階により異なる場合があります。● 吊戸棚内、クローゼット内及び物入れ内の梁型は、一部省略してあります。● 雨樋、通気管、排水口、排水管、床下点検口、排水樹の位置は図面上は省略してあります。● 各階平面図・立面図・各タイプ間取図・設備位置は若干異なる場合があります。● 方位・縮尺は、印刷の都合上多少誤差を生じることがあります。● 各戸には設備点検口が数ヶ所設置されていますが、図面上は省略してあります。● エアコンは一部の機種及び、取り付け方法が限定される場合があります。● 各住戸周りの共用廊下・階段等の共用部分及び隣戸の状況については、間取図とあわせて各階平面図をご覧ください。● 隣接の建物等周辺環境につきましては、ご購入までに現地まで十分にお確かめください。● 施工上の理由及び改良のため、設計・仕様・設備位置など一部変更になる場合がありますので、現状を優先させていただきます。

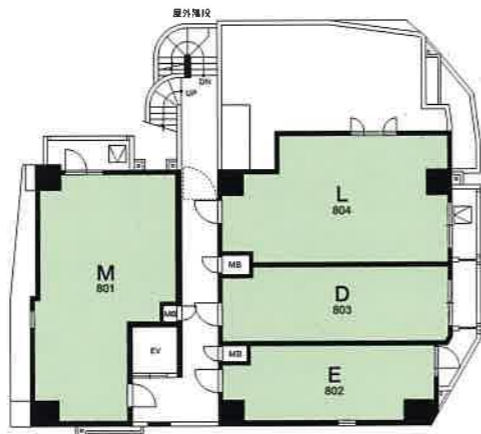
敷地配置図・各階平面図



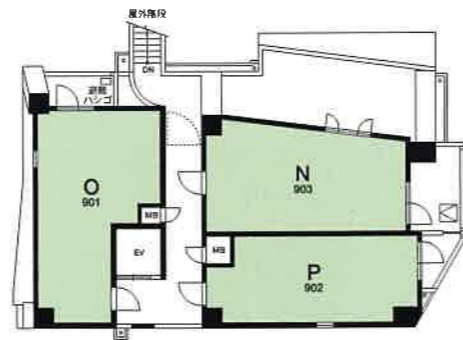
1F



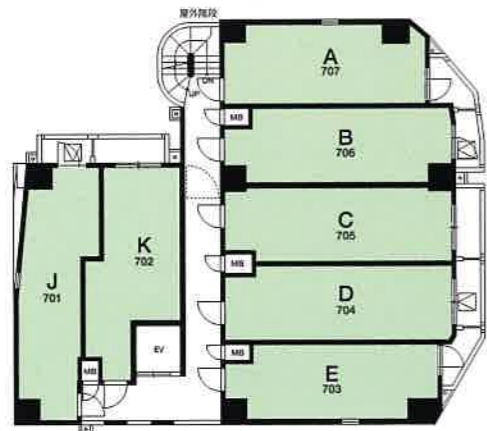
2~6F



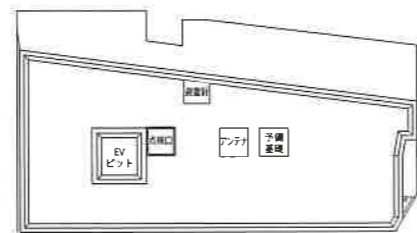
8F



9F



7F



RF

A type

1K

専有面積 21.28㎡(6.43坪)
バルコニー面積 2.35㎡(0.71坪)

Scale:約1/87

Room Plan

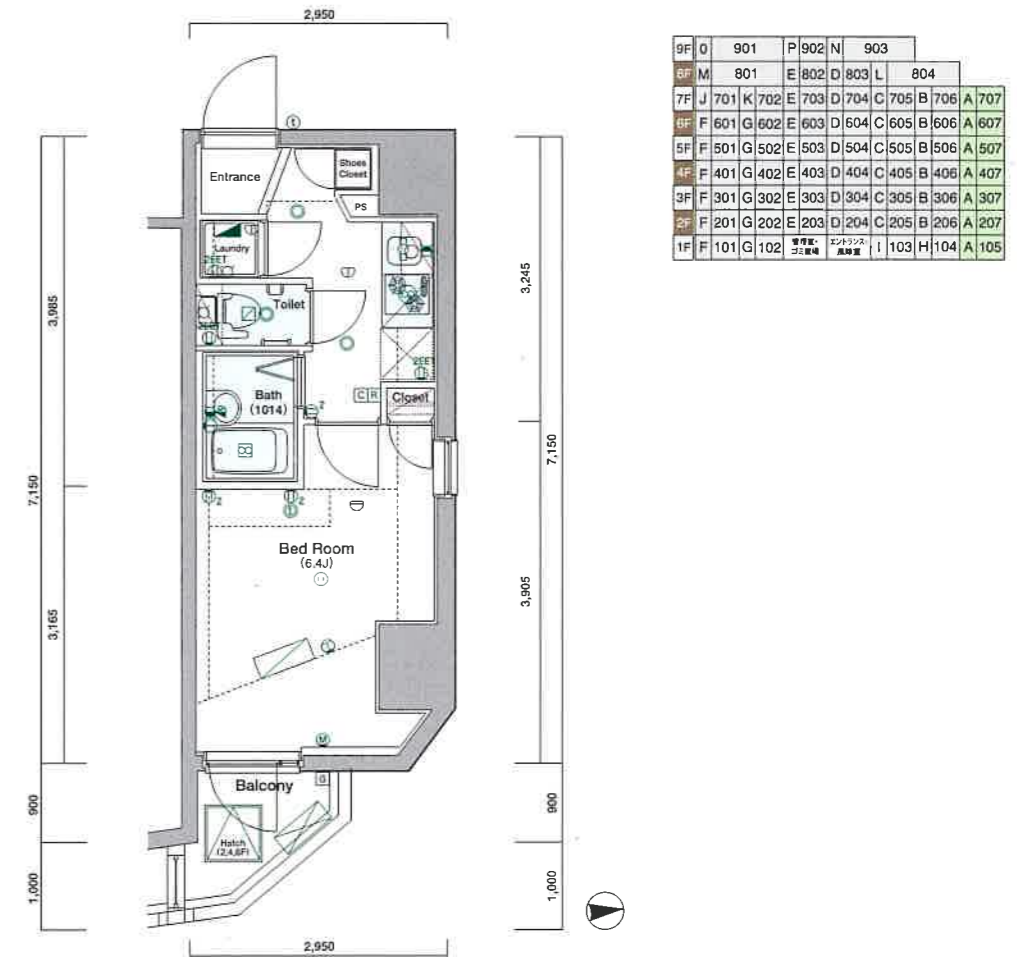
B type

1K

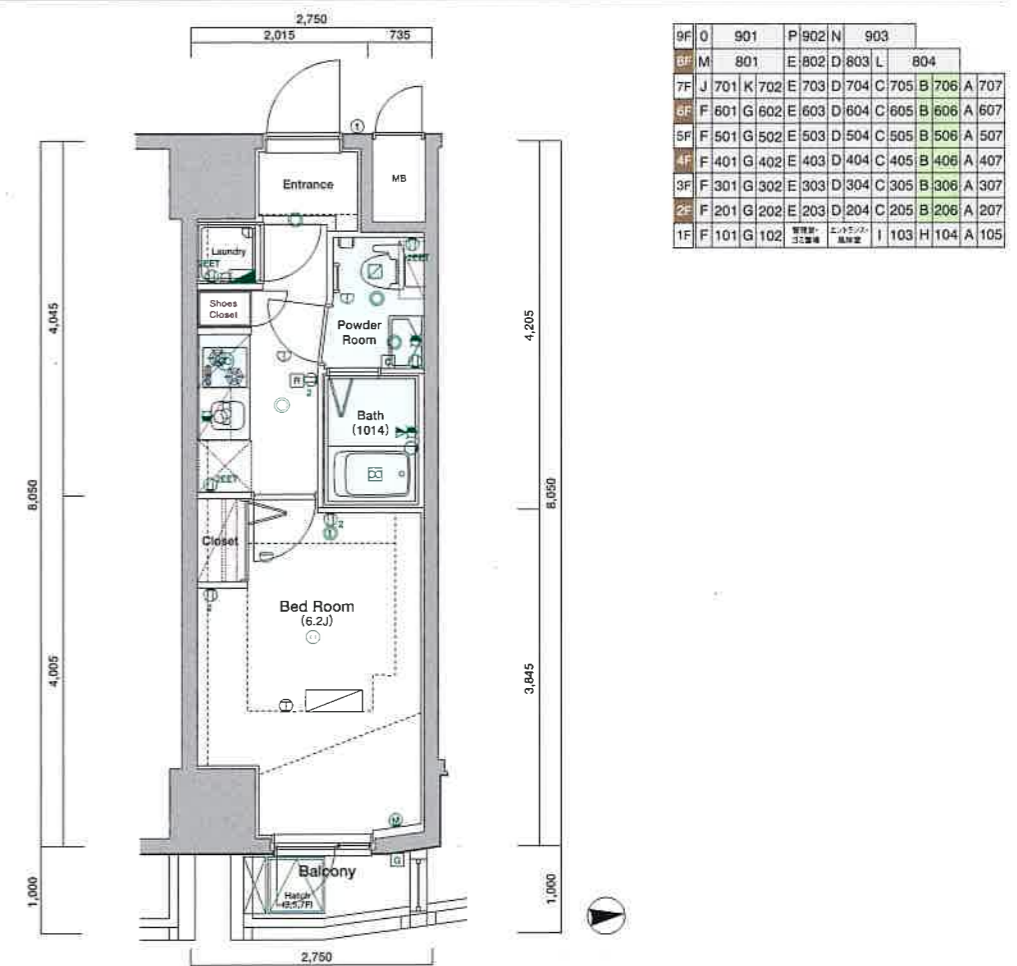
専有面積 21.75㎡(6.57坪)
バルコニー面積 2.03㎡(0.61坪)

Scale:約1/87

間取り図



9F	O	901	P	902	N	903								
8F	M	801	E	802	D	803	L		804					
7F	J	701	K	702	E	703	D	704	C	705	B	706	A	707
6F	F	601	G	602	E	603	D	604	C	605	B	606	A	607
5F	F	501	G	502	E	503	D	504	C	505	B	506	A	507
4F	F	401	G	402	E	403	D	404	C	405	B	406	A	407
3F	F	301	G	302	E	303	D	304	C	305	B	306	A	307
2F	F	201	G	202	E	203	D	204	C	205	B	206	A	207
1F	F	101	G	102	管理室 エレベーター 3号エレベーター	エレベーター 風除室	I	103	H	104	A	105		



9F	O	901	P	902	N	903								
8F	M	801	E	802	D	803	L		804					
7F	J	701	K	702	E	703	D	704	C	705	B	706	A	707
6F	F	601	G	602	E	603	D	604	C	605	B	606	A	607
5F	F	501	G	502	E	503	D	504	C	505	B	506	A	507
4F	F	401	G	402	E	403	D	404	C	405	B	406	A	407
3F	F	301	G	302	E	303	D	304	C	305	B	306	A	307
2F	F	201	G	202	E	203	D	204	C	205	B	206	A	207
1F	F	101	G	102	管理室 エレベーター 3号エレベーター	エレベーター 風除室	I	103	H	104	A	105		

Floor Plan

- 凡例
- 分電盤
 - コンセント
 - 2口コンセント
 - アースターミナル付2口コンセント
 - マルチメディアコンセント
 - ダウンライト
 - フラグットライト
 - 引き出しシーリング
 - 樹下蛍光灯
 - インターホン(親機)
 - インターホン(子機)
 - 給湯器リモコン
 - 浴室換気乾燥機スイッチ
 - 単水栓
 - 混合水栓
 - シャワー付混合水栓
 - 給湯器
 - 熱感知器(突動式)
 - 熱感知器(定温式)
 - 換気扇・排気口
 - 浴室乾燥機付換気扇
 - 副湯込口
 - エアコン室内機(表装)
 - エアコン室外機(表装)
 - PS ハイスペース
 - MB メーターボックス

C type

1K

専有面積 22.13㎡(6.69坪)
バルコニー面積 2.55㎡(0.77坪)

Scale:約1/87

Room Plan

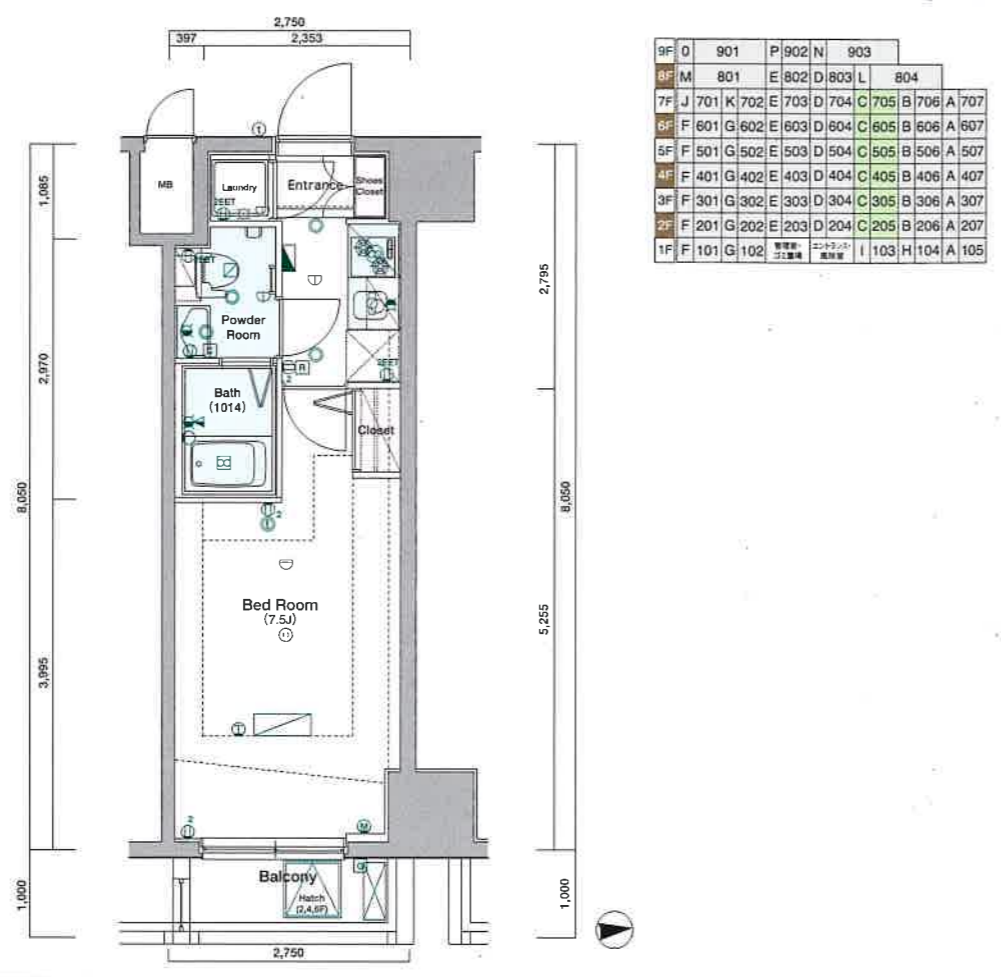
D type

1K

専有面積 22.12㎡(6.69坪)
バルコニー面積 2.40㎡(0.72坪)

Scale:約1/87

間取り図



E type

1K

専有面積 21.09㎡(6.37坪)
バルコニー面積 2.00㎡(0.60坪)

Scale:約1/87

Room Plan

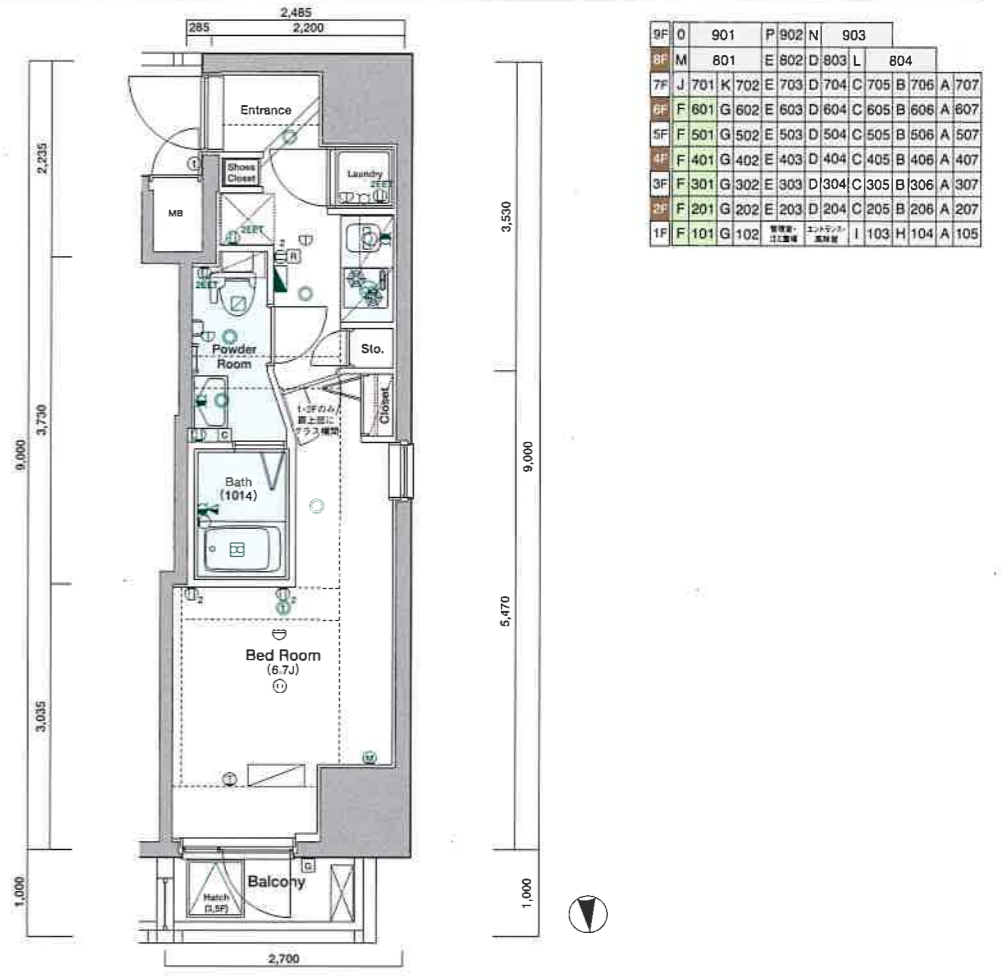
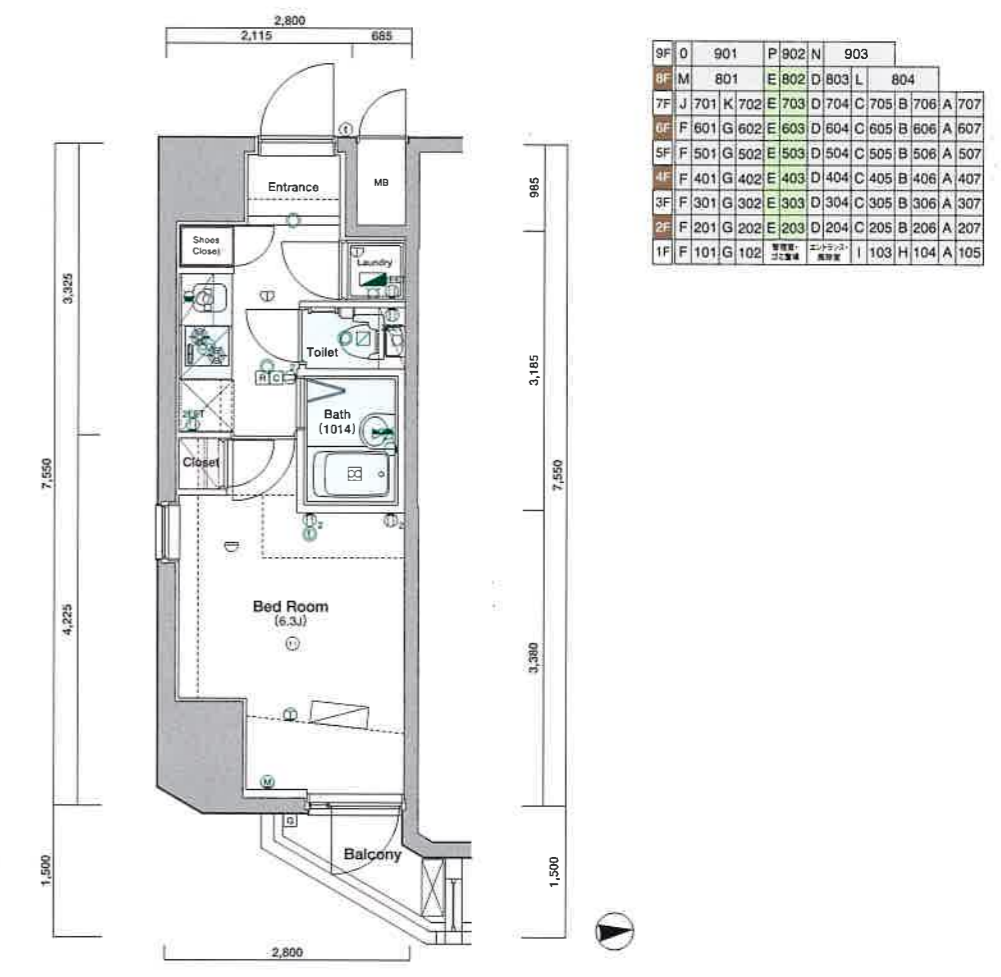
F type

1K

専有面積 22.79㎡(6.89坪)
バルコニー面積 2.32㎡(0.70坪)

Scale:約1/87

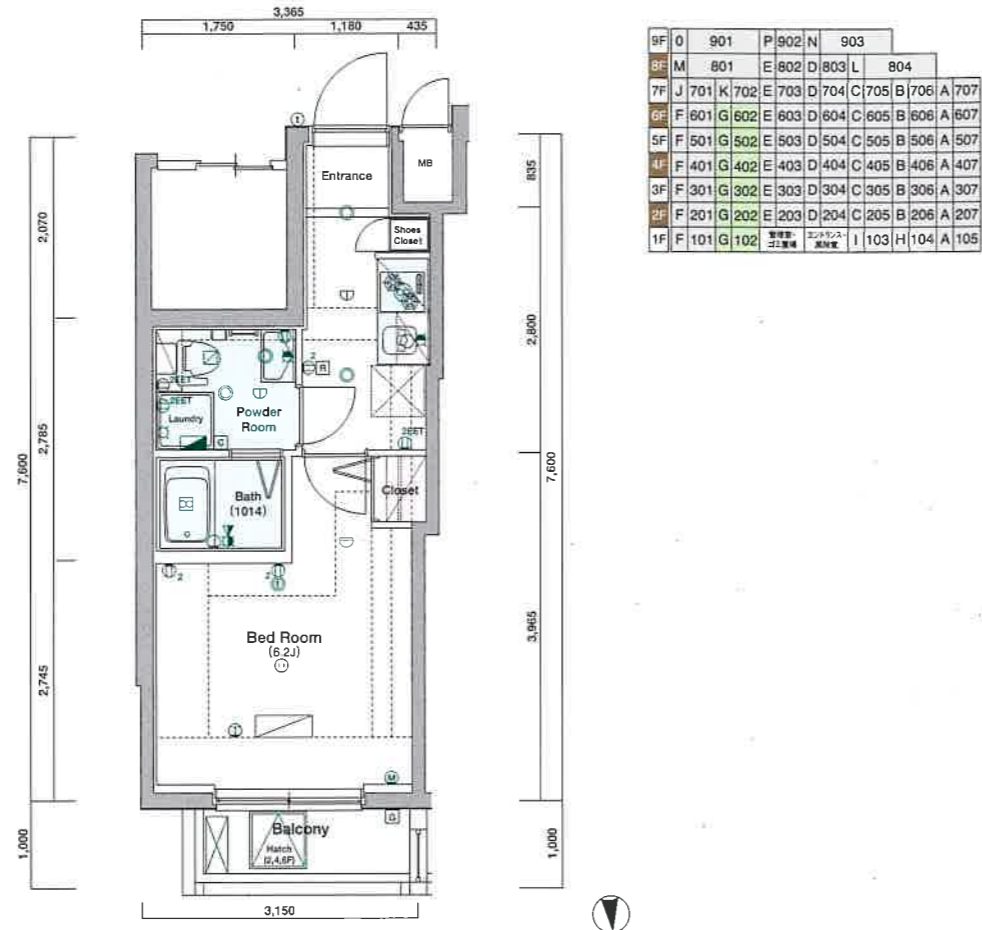
間取り図



- 凡例
- 分電盤
- 2口コンセント
- マルチメタ(アコンセント)
- フラットライト
- 棚下蛍光灯
- インターホン(予機)
- コンセント
- アースターミナル付2口コンセント
- ダウンライト
- 引き出しシーリング
- インターホン(後機)
- 給湯器リモコン

- 浴室換気乾燥機スイッチ
- 混合水栓
- 給湯器
- 熱感知器(定温式)
- 浴室乾燥機付換気扇
- エアコン室内機(実装)
- PS ハイスペース
- 排水栓
- シャワー付混合水栓
- 熱感知器(差動式)
- 換気扇-換気口
- 副吸気口
- エアコン室外機(実装)
- MB メーカーボックス

間取り図



G type

1K

専有面積 21.12㎡(6.38坪)
バルコニー面積 2.80㎡(0.78坪)

Scale:約1/87

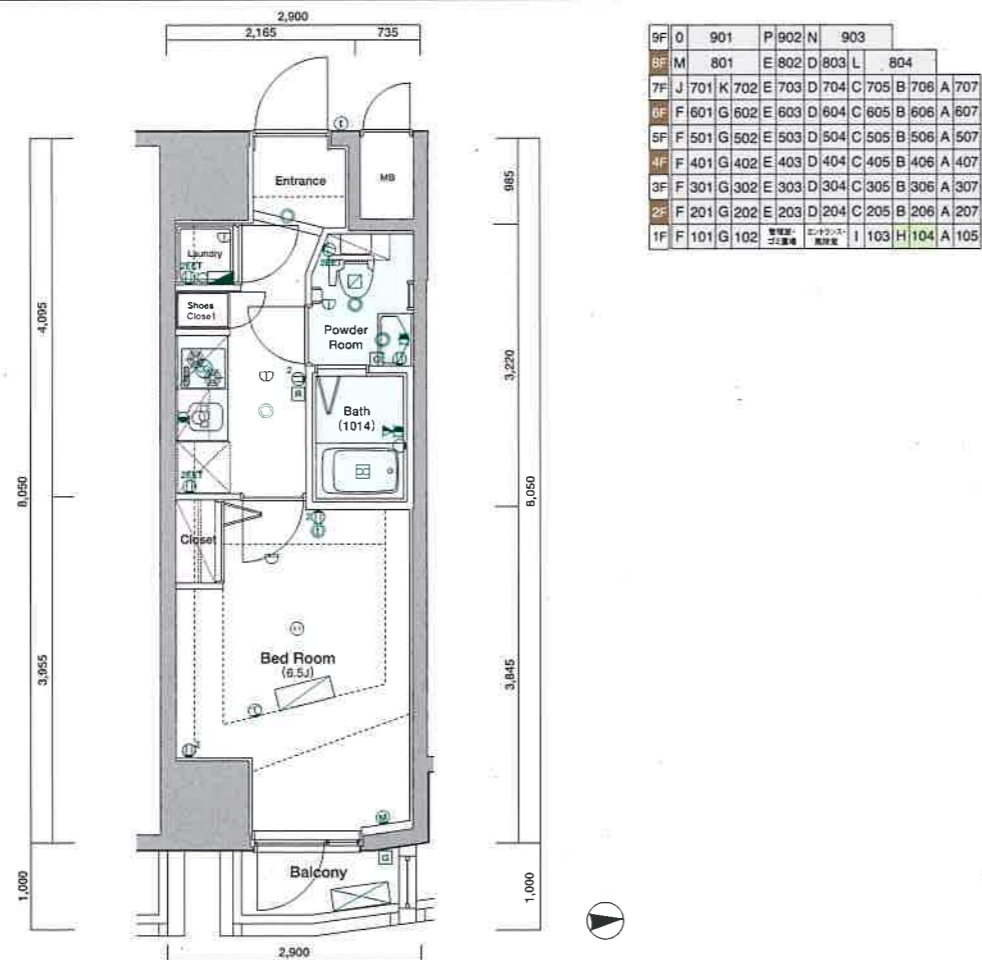
Room Plan

H type

1K

専有面積 22.95㎡(6.91坪)
バルコニー面積 2.03㎡(0.61坪)

Scale:約1/87



I type

1K

専有面積 22.13㎡(6.69坪)
バルコニー面積 2.10㎡(0.63坪)

Scale:約1/87

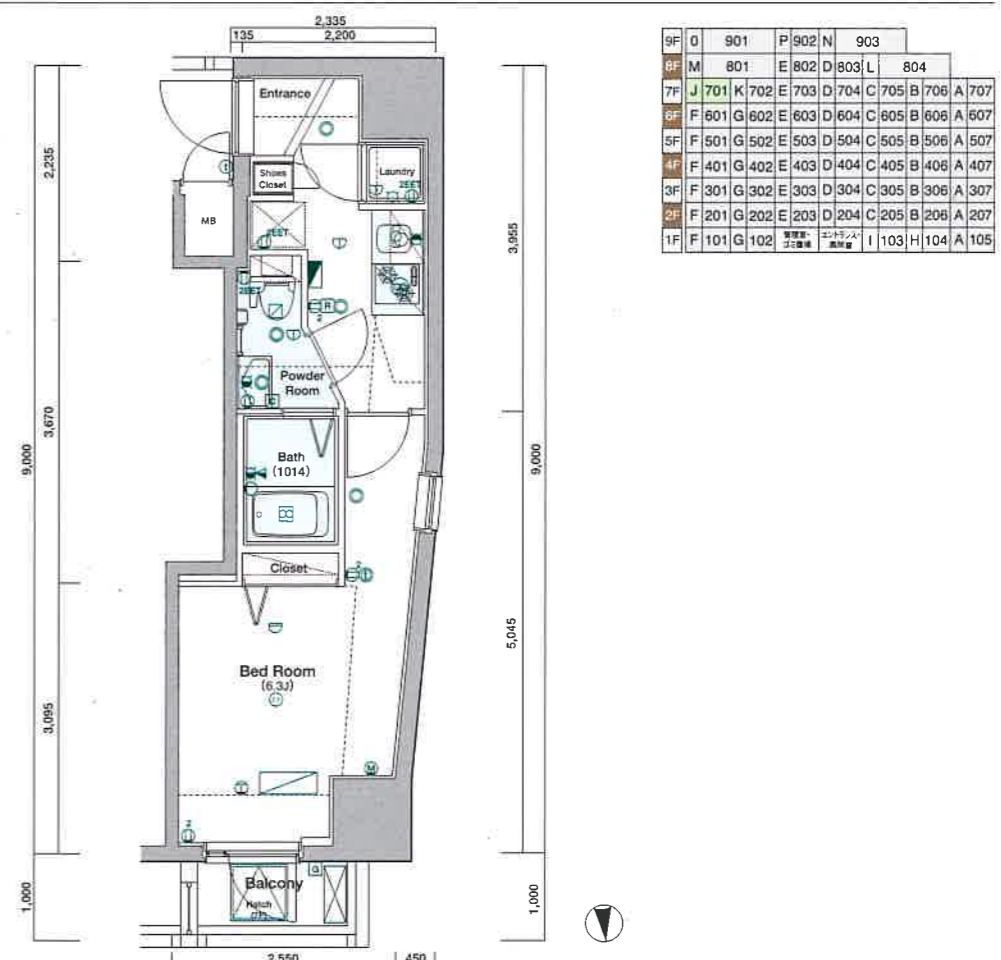
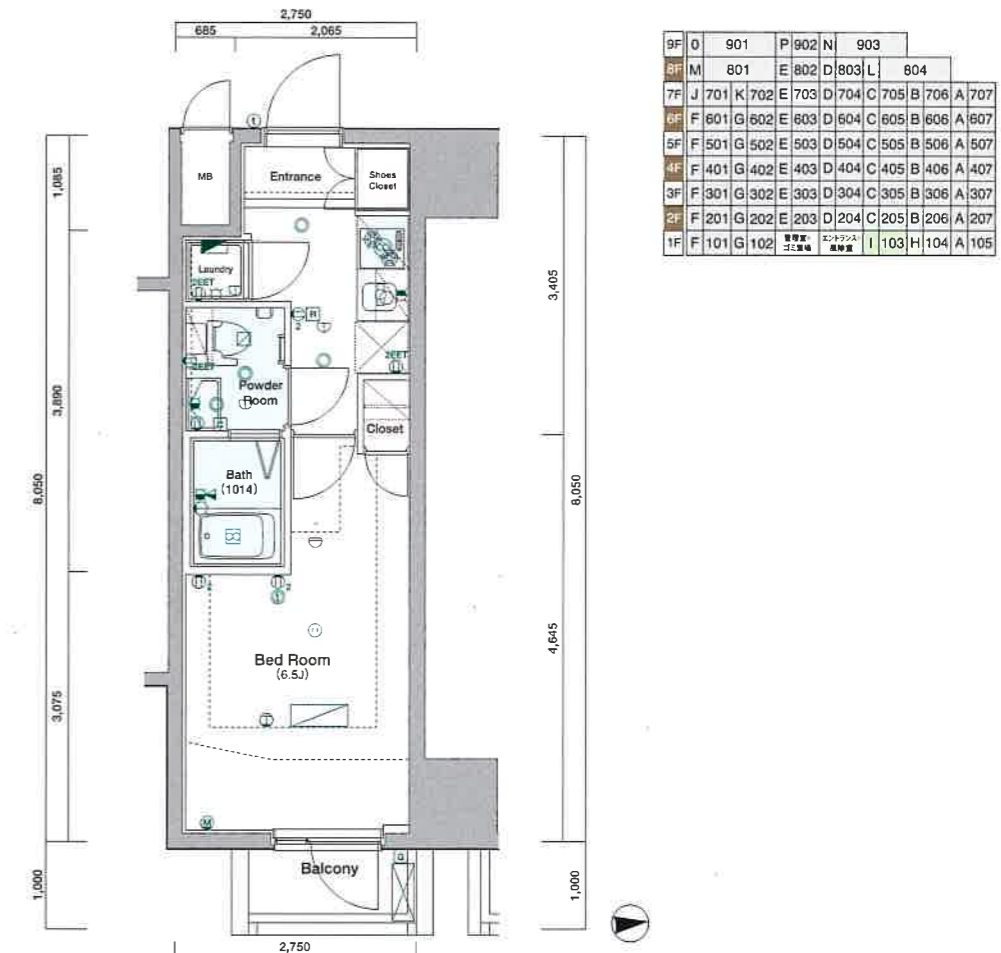
Room Plan

J type

1K

専有面積 22.14㎡(6.69坪)
バルコニー面積 1.97㎡(0.59坪)

Scale:約1/87



- 凡例
- 分電盤
- 2口コンセント
- マルチメディアコンセント
- フラットライト
- 引手付きシーリング
- インターホン(子機)
- コンセント
- アースケーブル付2口コンセント
- ダウンライト
- 引手付きシーリング
- インターホン(親機)
- 給湯器リモコン

- 浴室換気乾燥機後スリッパ
- 洗面水栓
- 給湯器
- 換気扇(定速)
- 浴室乾燥機付換気扇
- エアコン内機(床裏)
- PS ハイスペース
- 排水栓
- シャワー付洗面水栓
- 換気扇(変速)
- 換気扇-換気口
- 給湯器
- 換気扇-換気口
- エアコン外機(床裏)
- MB メーカーボックス

K type

1K

専有面積 20.72㎡(6.26坪)
バルコニー面積 2.50㎡(0.75坪)

Scale:約1/87

Room Plan

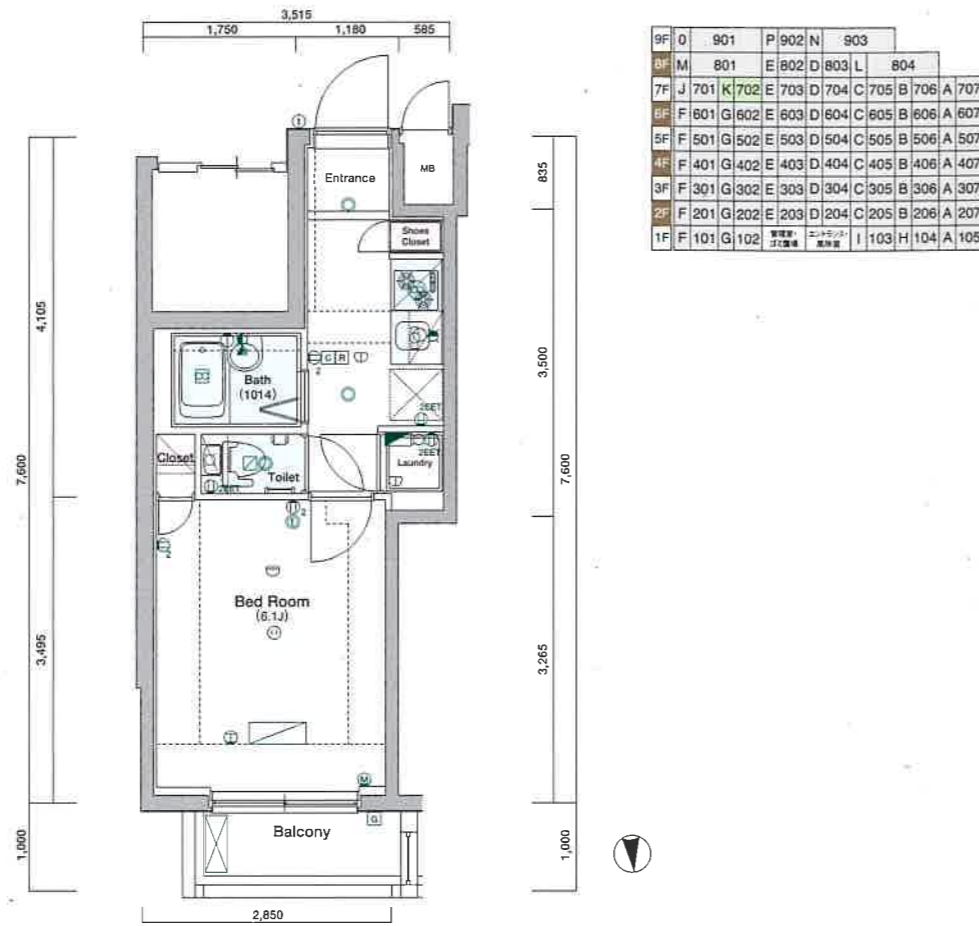
L type

1K

専有面積 34.20㎡(10.34坪)
バルコニー面積 2.55㎡(0.77坪)

Scale:約1/87

間取り図



M type

1K

専有面積 38.36㎡(11.60坪)
バルコニー面積 3.62㎡(1.09坪)

Scale:約1/87

Room Plan

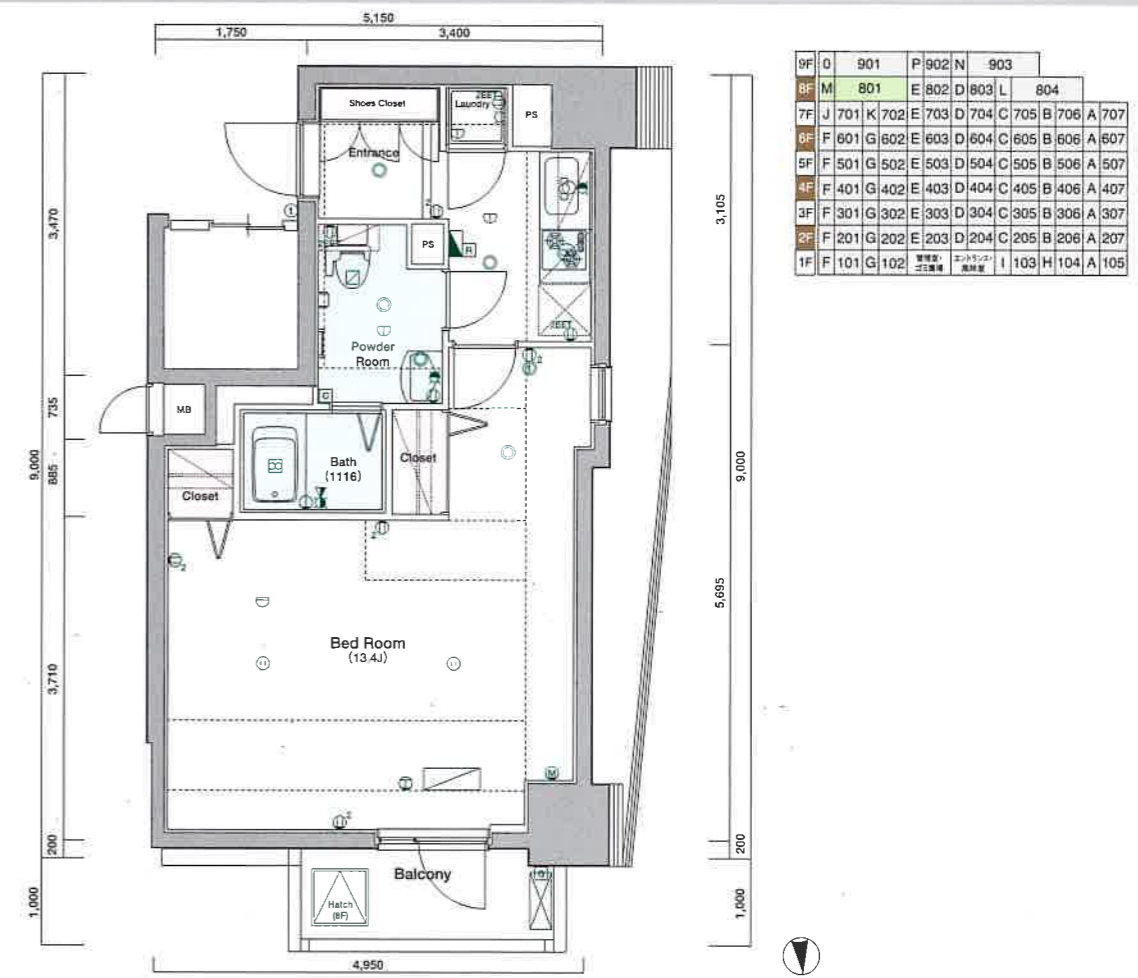
N type

1K

専有面積 27.13㎡(8.20坪)
バルコニー面積 5.89㎡(1.78坪)

Scale:約1/87

間取り図



- 凡例
- 分電盤
- 2口コンセント
- マルチメディアコンセント
- フラットライト
- 下向き蛍光灯
- インターホン(子機)
- コンセント
- アスターミナ用付接2口コンセント
- ダウンライト
- 引き出しシーリング
- インターホン(親機)
- 給湯器リモコン

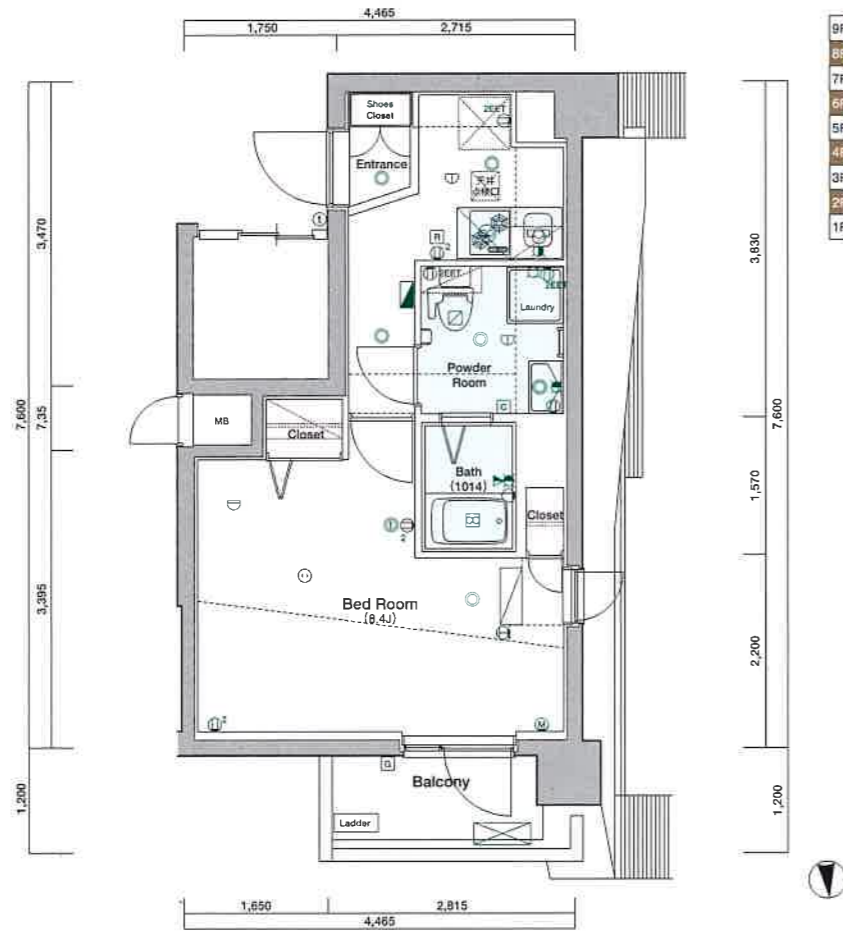
- 浴室換気乾燥機スイッチ
- 混合水栓
- 給湯器
- 熱線知覚(定温式)
- 浴室乾燥機付換気扇
- エアコン室内機(表装)
- PS パイプスペース
- 車水栓
- シャワー付混合水栓
- 熱線知覚(常時式)
- 換気扇・換気口
- 調気口
- エアコン室外機(表装)
- MB メーターボックス

O type

1K

専有面積 27.86㎡(8.42坪)
バルコニー面積 3.37㎡(1.01坪)

Scale:約1/87



9F	O	901	P	902	N	903			
8F	M	801	E	802	D	803	L	804	
7F	J	701	K	702	E	703	D	704	C
6F	F	601	G	602	E	603	D	604	C
5F	F	501	G	502	E	503	D	504	C
4F	F	401	G	402	E	403	D	404	C
3F	F	301	G	302	E	303	D	304	C
2F	F	201	G	202	E	203	D	204	C
1F	F	101	G	102	E	103	H	104	A

間取り図

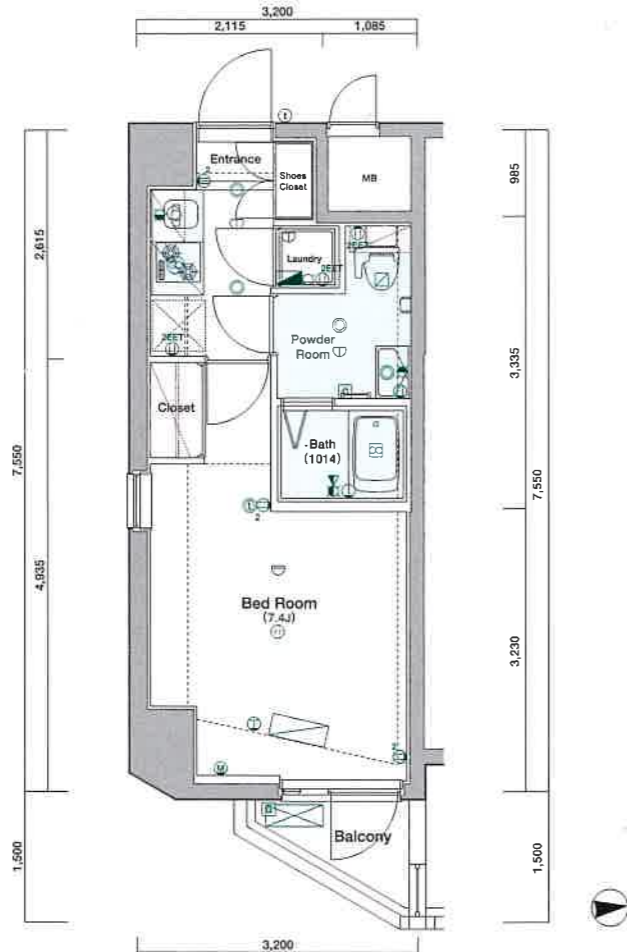
Room Plan

P type

1K

専有面積 23.58㎡(7.13坪)
バルコニー面積 2.09㎡(0.63坪)

Scale:約1/87



9F	O	901	P	902	N	903			
8F	M	801	E	802	D	803	L	804	
7F	J	701	K	702	E	703	D	704	C
6F	F	601	G	602	E	603	D	604	C
5F	F	501	G	502	E	503	D	504	C
4F	F	401	G	402	E	403	D	404	C
3F	F	301	G	302	E	303	D	304	C
2F	F	201	G	202	E	203	D	204	C
1F	F	101	G	102	E	103	H	104	A

Outline

物件概要・仕上表

■建築概要

名称 / ヴォーガコルテ亀戸駅前
 地番 / 東京都江東区亀戸5丁目74番
 住居表示 / 東京都江東区亀戸5丁目8番8
 交通 / JR総武線・東武亀戸線「亀戸」駅下車徒歩4分
 用途地域・地区 / 商業地域、防火地域
 建ぺい率 / 100%
 容積率 / 381.6%
 地目 / 宅地
 接面道路 / 東側:6.36m、北側:6.36m
 敷地面積 / 331.04㎡(登記簿面積・実測面積)
 構造・規模 / 鉄筋コンクリート造 地上9階建
 建築面積 / 179.10㎡
 延床面積 / 1461.66㎡
 容積対象面積 / 1263.06㎡
 建築確認番号 / 第08EBCT0082号(平成20年9月24日付)
 総戸数 / 55戸(別に管理室1戸含む)
 販売戸数 / 54戸
 専有面積 / 20.72㎡(1戸)~38.36㎡(1戸)
 バルコニー面積 / 1.97㎡(1戸)~5.89㎡(1戸)
 間取り / 1K
 竣工予定 / 平成22年1月下旬
 入居予定 / 平成22年2月
 設計監理 / 有限会社津田設計事務所
 設計図書閲覧場所 / プロパティ・インベストメント・マネージャーズ株式会社
 施工 / 株式会社合田工務店 東京本店
 売主 / プロパティ・インベストメント・マネージャーズ株式会社
 事業企画 / 朋栄コンサル株式会社
 管理会社 / 株式会社ライフポート西洋
 管理形態 / 建物引き渡し後管理組合を結成し、管理会社に委託
 手付金等保全措置 / 手付金等は販売価格の竣工前5%(竣工後10%)以下、かつ1,000万円以下とし、保全措置は請じません。

■共用部分

郵便受 / 風除室にメールボックスを設置
 エレベーター / 6人乗り1基(防犯カメラ及び1Fにモニター付)
 防災設備 / 消火器、連結送水管、自動火災報知機
 避難誘導設備 / バルコニーに避難ハッチを設置(避難ハシゴ含む)
 TV共聴設備 / 屋上にアンテナ設置、BS/110度CS(視聴料別途)
 給水 / 増圧給水ポンプユニット方式
 排水 / 下水道に直接放流
 ガス / 都市ガス(東京ガス)
 管理室 / 1階に設置(非常用物資保管庫)
 駐輪場 / 51台(2段式、平置き含む)
 バイク置場 / 4台
 照明設備 / 風除室、エントランスホール、管理室、ゴミ置場、各階廊下及び階段
 宅配ボックス / 風除室に設置
 防犯設備 / オートロックシステム、防犯カメラ3台(風除室、駐輪場、外部通路)、管理室にモニター及び録画機設置

■専有部分

電気 / 東京電力(戸別にメーター設置)
 ガス / 東京ガス(戸別にメーター設置)
 給水 / 公営水道(戸別にメーター設置)
 給湯 / 戸別の給湯器より供給
 換気 / キッチン、浴室、パウダールーム、トイレ
 電話 / 各居室にモジュラージャック取付(2回線引込可能)
 照明設備 / 各戸玄関、廊下、キッチン、ユニットバス、パウダールーム、トイレに設置
 テレビ / 各居室にテレビ端子設置
 インターホン / 各戸玄関に子機、各洋室に親機、風除室に集合玄関機設置
 玄関 / 下足入設置
 冷暖房設備 / 各洋室に設置
 洗濯機置場 / 洗濯機用防水パン、2口コンセント(アース付)
 浴室 / ユニットバス(浴室換気暖房乾燥機付)、洗面台(A・Eタイプのみ2点式)、鏡
 パウダールーム / シャワートイレ、タオル掛け
 キッチン / システムキッチン
 カーテンレール / ダブルカーテンレール
 物干し金物 / ユニットバス内に設置
 インターネット / USENグループによる光ファイバーインターネットサービス(使用料別途)

■外部・内部仕上表

■外部仕上表

屋根	外断熱アスファルト露出防水シルバーコート仕上
外壁	磁器タイル貼
バルコニー	床:長尺塩ビシート、手摺:磁器タイル貼、内側:吹付けタイル
階段	床:モルタル仕上、手摺:吹付けタイル、内側:吹付けタイル
中廊下	床:長尺塩ビシート、壁:磁器タイル貼(一部打放)、内側:吹付けタイル

■内部仕上表

	区分	床	巾木	壁	天井	備考
共用部分	風除室	石貼	—	石貼	—	オートロック操作盤、宅配ボックス、メールボックス
	エントランスホール	石貼	—	石貼	クロス貼	自動扉、掲示板
	管理室	CFシート貼	ソフト巾木	ビニールクロス貼	ビニールクロス貼	トイレ
	ゴミ置場	防塵塗装	防塵塗装	コンクリート打放補修	AEP塗装、リシン吹付	—
	駐輪場	コンクリート金コテ押工	—	—	—	平置き及び2段式サイクルラック
専有部分	玄関	御影石貼	石貼	ビニールクロス貼	ビニールクロス貼	下足入、人感センサー付照明器具
	廊下	木製フローリング貼	ソフト巾木	ビニールクロス貼	ビニールクロス貼	システムキッチン
	洋室	木製フローリング貼	ソフト巾木	ビニールクロス貼	ビニールクロス貼	カーテンボックス、エアコン
	パウダールーム	CFシート貼	ソフト巾木	ビニールクロス貼	ビニールクロス貼	シャワートイレ、タオル掛け、吊戸棚、パーバーホルダー
	洗濯機置場	CFシート貼	ソフト巾木	ビニールクロス貼	ビニールクロス貼	洗濯機パン、棚
	浴室				ユニットバス	浴室暖房換気乾燥機、ランドリーパイプ
	クロゼット	木製フローリング貼	ソフト巾木	ビニールクロス貼	ビニールクロス貼	棚、SUSパイプ

■凡例

- 分電盤
- コンセント
- 2口コンセント
- アース・アース・アース
- マルチメディアコンセント
- ダウンライト
- フラットライト
- 引掛けシーリング
- 落下防止灯
- インターホン(視機)
- インターホン(子機)
- 給湯リモコン
- 浴室換気乾燥機スイッチ
- 単水栓
- 混合水栓
- シャワー付混合水栓
- 給湯器
- 給湯器(強制換気)
- 給湯器(強制換気)
- 換気扇・換気口
- 浴室乾燥機付換気扇
- 調湿口
- エアコン室内機(表装)
- エアコン室外機(表装)
- ハイブスペース
- メーターボックス

売主



プロパティ・インベストメント・マネージャーズ株式会社

■宅地建物取引業/東京都知事(2)第80124号 ■(社)全日本不動産保証協会
■(社)不動産保証協会

東京都世田谷区梅丘1-24-12ビューライン第7ビル FAX.03-5426-7255

お問い合わせは TEL.03-5426-7251

www.property-im.com