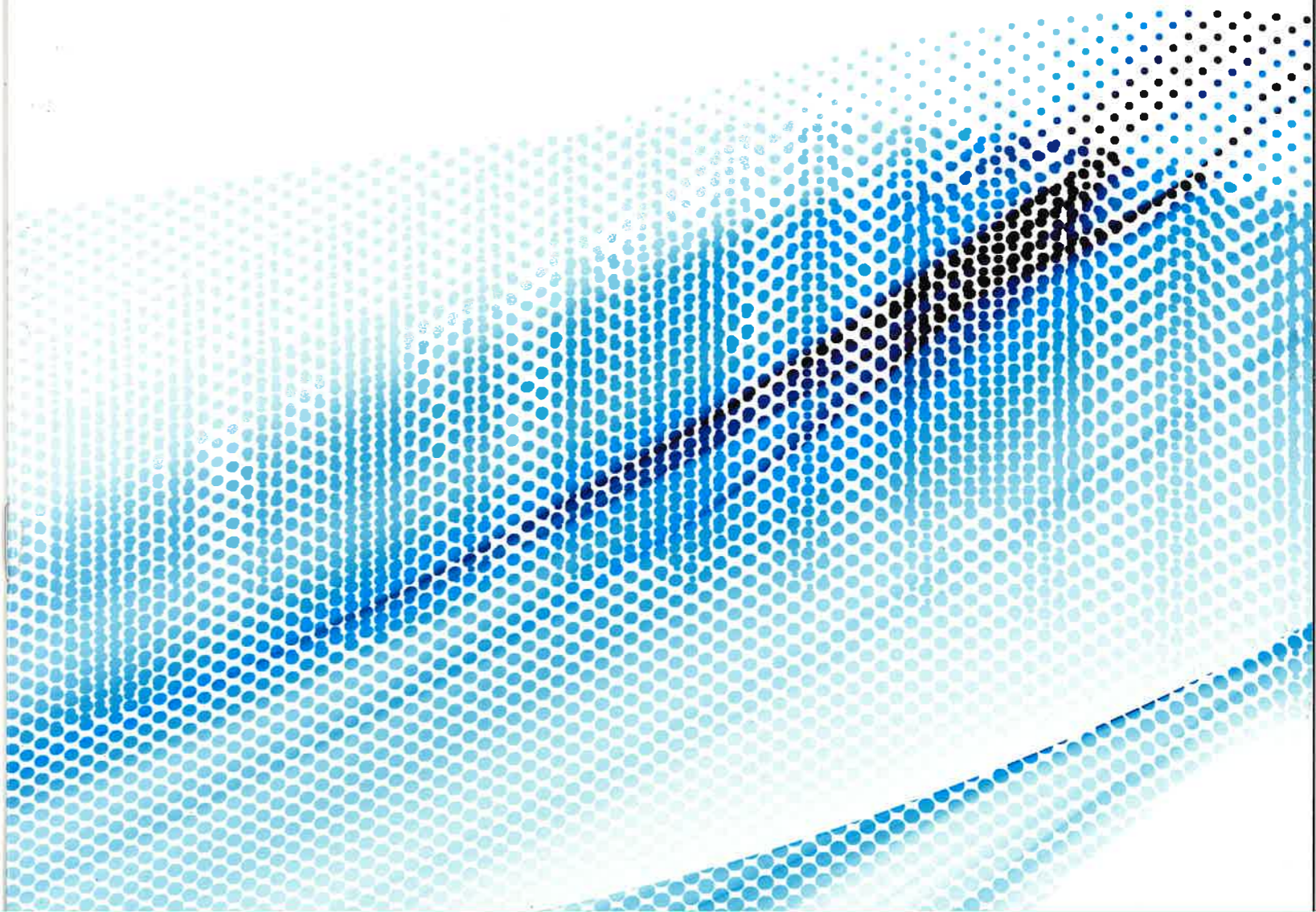


RISE NAKANOSHIMBASHI



時代は「self-produce」、
自分たちで「築き」、自分たちで「磨き」、自分たちが「輝く」。
「自分らしさ」を表現するために用意された至極のステージ。

世界のビッグターミナル、新宿を手取るように五感で感じる距離で暮らす。
子どもから大人までの好奇心を目一杯刺激してくれる環境で暮らす。

私は求める生活を妥協しない。
中野新橋には私の求めているライフステージがある。

オトナの感性を刺激する「先進のデザイン」。

都心の息吹を感じながらも

住まう人を癒してくれる「こだわり空間」が誕生。

自分の生活空間にこだわりをもちたい。

そんなあなたに10年後、20年後にも満足いただけるLuxury空間をご提案。

「都会の利便性」・「癒し空間」・「安心と安全」・「贅」をご用意しました。



※エントランスパースは図面に基づいて書き起こしたもので、実際とは異なる場合があります。



※ルーフバルコニーパースは図面に基づいて書き起こしたもので、実際とは異なる場合があります。



ラカンデザイン研究所
代表 中川 輝彦

1977年
京都工芸繊維大学工芸学部
建築工芸学科卒業

1991年
ラカンデザイン研究所設立

住む人の視点を意識した独自の
建築哲学に基づいた住宅
設計を標榜。デザイン性の高い
集合住宅には定評がある。

※完成予想パースは図面に基づいて書き起こしたもので、実際とは異なる場合があります。

新宿西口高層ビル群の夜景が我が家の絵画。
 澄みきった空気を通して見える朝の一瞬、
 夕景から夜景に変わる瞬間、我が家のキャンパスは毎日が新作で彩られる。
 ビジネスタイムもプライベートタイムも自分らしく生きたい、そんな大人たちのための居住空間が生まれました。

NAKANO-ism

毎日洋服を着替えるように自分たちのライフスタイルを着替える。
 今日NAKANOスタイル。明日SHINJUKUスタイル。
 毎日を楽しめる。それが「NAKANO-ism」。

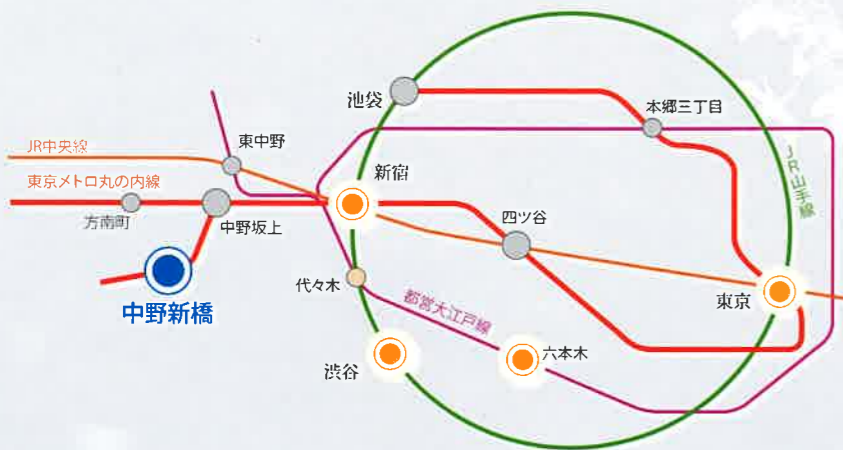


- | | |
|-----------------------|--------------------|
| 1 ファミリーマート山屋中野新橋店 | 26 重光クリニック |
| 2 とんかつ 一福 | 27 TSUTAYA中野新橋店 |
| 3 牛角 中野新橋店 | 28 本郷水川神社 |
| 4 東秀 中野新橋店 | 29 貴乃花部屋 |
| 5 新宿 丸正 | 30 原医院 |
| 6 バス停 中野新橋駅 | 31 秋吉クリニック |
| 7 回転寿司 すし丸 | 32 福寿院西光殿 |
| 8 弥生診療所 | 33 区立桃園小学校(地域避難場所) |
| 9 松本歯科医院 | 34 中野区南部保健福祉センター |
| 10 薬ヒグチ中野新橋店 | 35 中野新橋駅前郵便局 |
| 11 トールコーヒーショップ中野新橋店 | 36 いつわ書店 |
| 12 三菱東京UFJ銀行ATM中野新橋駅前 | 37 セブンイレブン中野新橋店 |
| 13 サンクス中野新橋店 | 38 花・港・ふらわーぼーと |
| 14 エネオス石油 | 39 美容室 TBK |
| 15 お好み焼き・ステーキの店 井下田 | 40 第一勧業信用組合中野新橋支店 |
| 16 中島整形外科 | 41 松屋 中野新橋店 |
| 17 はまだ耳鼻咽喉科 | 42 みずほ銀行ATM中野新橋駅前 |
| 18 めん屋 209 | 43 更科そば 布屋 |
| 19 二葉クリーニング | 44 フローリストイダ |
| 20 田郷内科胃腸科医院 | 45 河崎外科胃腸科 |
| 21 BAR AQUA | 46 バス停 中野新橋交差点 |
| 22 やすらぎ整骨院 | 47 バス停 弥生町2 |
| 23 オリジン弁当中野新橋駅前店 | 48 バス停 花見橋 |
| 24 伝説のすた井屋 中野新橋店 | 49 サンデーマート中野新橋店 |
| 25 東京シティ信用金庫中野支店 | |

交通機関	[距離/徒歩分]	金融機関	[距離/徒歩分]	病院	[距離/徒歩分]
東京メトロ丸ノ内線「中野新橋」駅	約320m/4分	東京シティ信用金庫中野支店	約160m/2分	重光クリニック	約180m/3分
ショッピング	[距離/徒歩分]	中野新橋駅前郵便局	約220m/3分	河崎外科胃腸科	約290m/4分
セブンイレブン中野新橋店	約200m/3分	第一勧業信用組合中野新橋支店	約470m/6分	原医院	約320m/4分
ファミリーマート山屋中野新橋店	約330m/5分	三菱東京UFJ銀行中野支店	約820m/11分	その他	[距離/徒歩分]
サンクス中野新橋店	約430m/6分	みずほ銀行中野支店	約860m/11分	中野区立本町図書館	約260m/4分
マイズインターナショナル	約440m/6分			本郷水川神社	約260m/4分

時間・距離は、すべて地図をもとに現地から計算したもので、実際とは多少異なります。徒歩による所要時間については、80m=1分で計算しています。

東京メトロ丸ノ内線は都内の主要駅をほとんど1路線で網羅し、
 世界最大級のターミナル駅、新宿まで僅か7分。
 その利便性を想像するだけでもあなたのライフステージは無限の広がりを見せてくれるでしょう。



東京メトロ丸ノ内線「中野新橋」駅より

- 新宿..... 7分
東京メトロ丸ノ内線利用
- 渋谷..... 14分
東京メトロ丸ノ内線、JR山手線利用
- 吉祥寺..... 17分
東京メトロ丸ノ内線、JR中央線快速利用
- 六本木..... 18分
東京メトロ丸ノ内線、都営大江戸線利用
- 銀座..... 24分
東京メトロ丸ノ内線利用
- 東京..... 24分
東京メトロ丸ノ内線、JR中央線快速利用
- 品川..... 25分
東京メトロ丸ノ内線、JR山手線利用
- 大手町..... 28分
東京メトロ丸ノ内線利用

※所要時間は日中平常時のもので、乗換・待ち時間は含まれません。また時間帯により多少異なります。

新橋の名前の由来は駅の直ぐ横を流れる神田川に架かる橋、「新橋」。その名が表すようにかつては料亭街だったため、着物姿の芸者さんを目にする事も多かったが、今では浴衣姿の力士の方が有名な街となっている。新宿の高層ビルが目の前に広がる立地にも関わらず、情も薄れていない、都内でも希少な街のひとつです。



生活する人のことを考えた先進のデザイン。
 気配りの行き届いたスマートな快適設備とセキュリティ機器を揃えました。

毎日の生活の中で住設備は非常に大切なものです。
 機能的で使いやすさを備えた先進のデザインの設備機器をご用意しました。
 あなたのライフスタイルに合った生活空間は使うほどに心地よくなるでしょう。
 また、都市生活に不可欠なセキュリティ面も共用部の防犯性を重視した信頼の機器をご用意しました。
 安心と信頼をあなたの都市生活にお届けします。



※完成予想室内パースは図面に基づいて書き起こしたもので、実際とは異なる場合があります。

Amenity & Sanitary

デザイン性はもちろん、使いやすさまで配慮したアメニティを取り揃えました。

システムキッチン



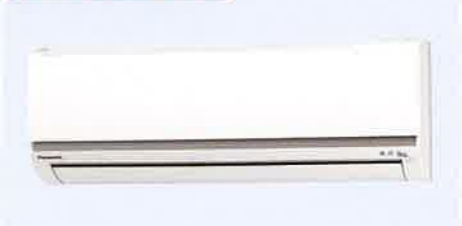
毎日のキッチンワークを徹底的にサポートする「快適」機能が充実。

シングルレバー水栓



毎日使うものだから便利さだけでなく、飽きのこないデザインにもこだわりました。

エアコン



快適に過ごしていただくために各戸にエアコンを標準装備。貴方の暮らしに柔軟に対応してくれます。

ユニットバス



温もり感と調和する「やさしい」ユニットバスルームを実現しています。(1014、1216、1317タイプ)

独立洗面化粧台



シンプルデザインに使いやすさを凝縮し、暮らしをサポートするアイデア洗面台です。

シャワートイレ



暖房機能便座付きシャワートイレを装備しました。(A・B・C・D・Lタイプは暖房便座)

Security & Safety

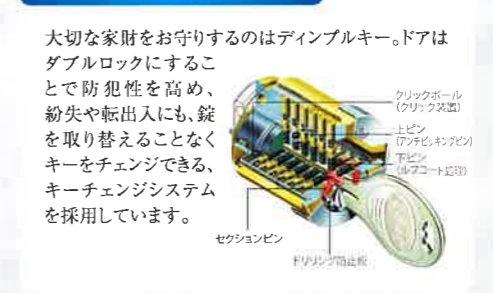
安心して暮らす都市生活をあなたへ。共有部の安心、専有部の安全をご用意しました。

プッシュプルハンドル



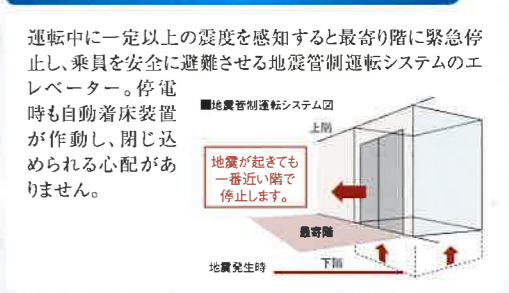
押す・引くのワンアクションでドアの開閉ができ、重い荷物を持っていても楽々です。

ディンプルキー&ダブルロック



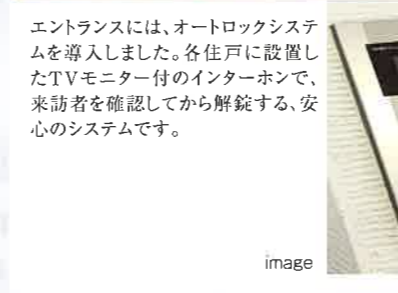
大切な家財をお守りするのはディンプルキー。ドアはダブルロックにすることで防犯性を高め、紛失や転出入にも、錠を取り替えることなくキーをチェンジできる、キーチェンジシステムを採用しています。

地震管制自動着床機能付エレベーター



運転中に一定以上の震度を感知すると最寄階に緊急停止し、乗員を安全に避難させる地震管制運転システムのエレベーター。停電時も自動着床装置が作動し、閉じ込められる心配がありません。

TVモニター付オートロックシステム



エントランスには、オートロックシステムを導入しました。各住戸に設置したTVモニター付のインターホンで、来訪者を確認してから解錠する、安心のシステムです。



監視カメラ



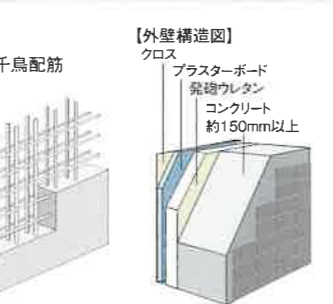
敷地内4ヶ所にカメラを設置。犯罪の抑止効果を高めています。

Structure

普段の生活では安全を体感することの少ない部分にも配慮しています。

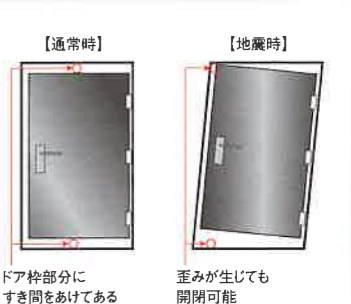
外壁

外壁には厚さ約150mm以上のコンクリートを使用。コンクリートの中に二重に鉄筋を配したダブル千鳥配筋にすることで強度を高めています。さらに断熱性を高めるために硬質発泡ウレタンフォームを内側に使用し、快適性の向上を図っています。



耐震ドア枠

玄関扉の枠が歪んでも、枠と扉の間に設けた隙間によって扉の開閉ができる耐震ドア枠を採用。戸外へ脱出しやすくするよう配慮しました。



※完成予想室内パースは図面に基づいて書き起こしたもので、実際とは異なる場合があります。

物件概要

名称	RISE NAKANOSHIMBASHI
所在地	東京都中野区本町3丁目6番7、9(地番表示) 東京都中野区本町3丁目以下未定(住居表示)
交通	東京メトロ丸の内線「中野新橋」駅 徒歩4分
地域・地区	第一種中高層住居専用地域・準防火地域
地目	宅地
建ぺい率	60%
容積率	180%
敷地面積	491.08㎡(実測面積)
建築面積	293.71㎡
延床面積	1268.01㎡(容積対象外面積含む)
構造・規模	鉄筋コンクリート造 地上5階、地下1階建て(建築基準法上)
建築用途	共同住宅
総戸数	38戸(管理室1戸除く)
販売戸数	38戸(住戸)
間取り	1K(27戸)、1LDK(8戸)、2K(3戸)
専有面積	20.83㎡(3戸)～45.07㎡(1戸)
バルコニー面積	2.75㎡(3戸)～8.06㎡(4戸)
ルーフバルコニー面積	7.02㎡(1戸)～27.36㎡(1戸)
分譲後の権利形態	敷地:専有面積割合による所有権の共有 建物:共用部分は専有面積割合による所有権の共有、専有部分は区分所有権
管理形態	区分所有者全員により管理組合を設立し、 管理組合より管理受託者へ共用部分の管理業務を委託していただきます
建物管理会社	株式会社 メイブルリビングサービス
建築確認番号	第H20普及協会00296号
設計図書閲覧場所	株式会社 ライブズ
建物竣工予定	平成22年9月下旬
入居予定	平成22年10月上旬
事業主	朋栄コンサル株式会社
売主	株式会社 ライブズ
設計・監理	株式会社 ラカンデザイン研究所
施工	株式会社 合田工務店 東京本店
手付金等保全措置	住宅産業信用保証株式会社(予定)

外部仕上表

屋根	コンクリート金ゴテ押え アスファルト防水
ルーフバルコニー	コンクリート金ゴテ押え 外断熱アスファルト防水 シンダーコンクリート押え
バルコニー	コンクリート金ゴテ押え ノンスリップ長尺塩ビシート貼
外壁	45二丁掛タイル貼、一部弾性吹付タイル
階段	防水モルタル金ゴテ押え

共用部内部仕上表

	床	壁	天井	備考
エントランスホール	石貼	400角石灰ストーン貼	水性エマルジョン塗装	掲示板・メールボックス・宅配BOX
管理室	長尺塩ビシート	ビニールクロス貼	ビニールクロス貼	トイレ
廊下	ノンスリップ長尺塩ビシート貼	45二丁掛タイル	アクリルリシン吹付	
ゴミ置場	コンクリート金ゴテ 防塵塗装	コンクリート打放補修	アクリルリシン吹付	コンクリート棚
駐輪場	コンクリート金ゴテ押え	コンクリート打放し	アクリルリシン吹付	二段式駐輪ラック
駐車場	コンクリート金ゴテ押え	コンクリート打放し	アクリルリシン吹付	

専有部内部仕上表

	床	壁	天井	天井高(mm)	備考
玄関	モルタル金ゴテ押え 御影石貼、E・F・G・H・I・J・Kタイプは大理石貼	ビニールクロス貼	ビニールクロス貼	約2,100	下足入・上り框(御影石、E・F・G・H・I・J・Kタイプは大理石)
廊下	フローリング	ビニールクロス貼	ビニールクロス貼	約2,100	システムキッチン
洋室・LDK・LD	フローリング	ビニールクロス貼	ビニールクロス貼	約2,400(一部約2,100)	エアコン・カーテンレール
クローゼット・WIC	フローリング	ビニールクロス貼	ビニールクロス貼	約2,100	ステンレスパイプ・枕棚
トイレ	クッションフロアー	ビニールクロス貼	ビニールクロス貼	約2,100	吊収納
洗面	クッションフロアー	ビニールクロス貼	ビニールクロス貼	約2,100(一部約2,050)	洗面化粧台
浴室				1014タイプ、1216タイプ、1317タイプ(換気乾燥機付)	

設備概要

共用部分	
電気	東京電力株式会社
ガス	東京ガス株式会社
水道	東京都水道局(増圧直結給水方式で各戸に給水)
排水	雨水・汚水・雑排水は公共下水道へ直接放流
防災設備	自動火災報知設備・消火器設備
防犯	カメラ付オートロック操作盤(集合玄関機)設置、防犯カメラ(エントランスホール、エレベーター内、風除室、駐車場)、窓センサー(接地階のみ)
避難設備	バルコニーに避難ハッチ設置、屋外階段
エレベーター	6人乗り1基60m/min、防犯カメラ設置、エレベーター内監視モニター設置(1階エレベーター乗口)
共用視聴用設備	UHFアンテナ・BS/CS(110°)
集合郵便受	1階エントランスホールに設置
宅配ボックス	1階エントランスホールに設置
ゴミ置場	建物の1階部分に設置
駐輪場	敷地内に38台分設置
駐車場	敷地内に2台分設置
管理員室	建物の1階部分に設置

専有部分

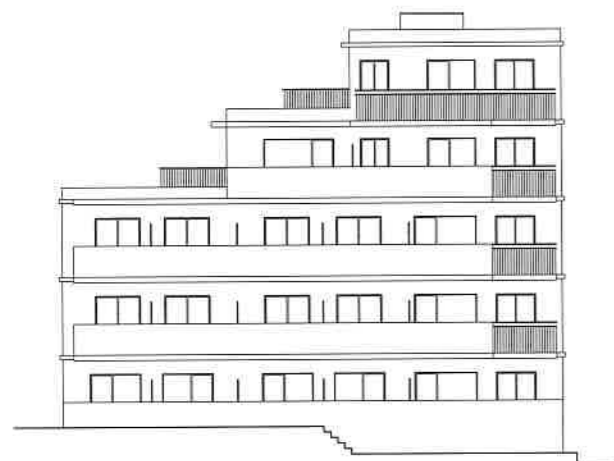
電気	各戸MB内に専用メーター設置、 電気容量30A(最大50A)(A・B・C・D・Lタイプ)、 30A(最大60A)(E・F・G・H・I・J・Kタイプ)
ガス	各戸MB内に専用メーター設置
給水	各戸MB内に専用メーター設置
給湯	ガス給湯器によりキッチン・浴室・洗面所へ給湯
冷暖房	各住戸に壁掛型エアコンを設置
換気	キッチンにレンジフード設置、浴室は浴室換気乾燥機設置、 トイレ・洗面室については副吸込口設置
浴室	ユニットバス(1014タイプ、1216タイプ、1317タイプ)、浴室換気乾燥機、鏡
トイレ	ウォームレット(A・B・C・D・Lタイプ)、シャワートイレ(E・F・G・ H・I・J・Kタイプ)、ペーパーホルダー、上部吊収納
キッチン	システムキッチン、レンジフード、吊り戸棚、シングルレバー混合水栓
電話用アウトレット	各居室に1箇所設置
テレビ用アウトレット	各居室に1箇所設置
その他設備	洗濯機置場に防水パン設置

この図面集は宅地建物取引業法第35条の規定に基づく重要事項説明書の一つです

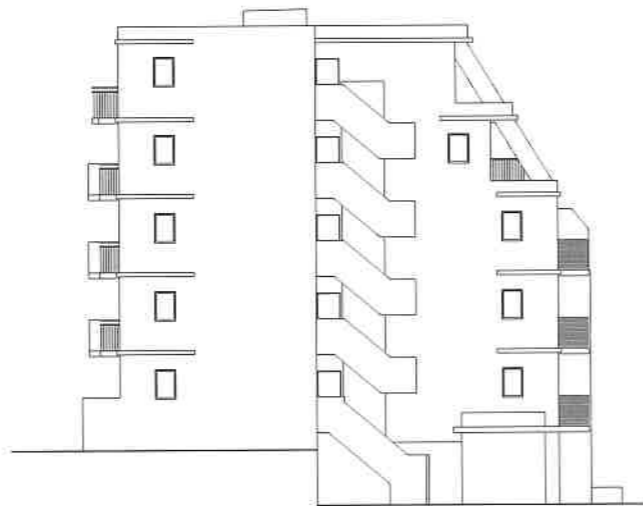
● 図面に記載されている単位はmmです。なお、掲載の縮尺はトレース・印刷等の過程で多少の誤差を生じる場合があります。あらかじめご了承ください。● 坪数換算は1㎡=0.3025坪として、小数点第3位以下は切り捨てています。● 帖数は壁芯面積にて1帖を1.62㎡とし、カウンター部分も含めて算出し表示しています。また、小数点第3位以下を切り捨てています。● 表示面積は建築基準法による壁芯面積です。内法計算による登記面積はこれよりも少なくなります。● 各住戸メーターボックス(MB)面積は専有面積に含まれません。● 配置図などに描いている建物形状・配置、設備位置などは実際と多少異なることがありますので、あらかじめご了承ください。● 床、天井およびパイプスペースの壁等に点検口がつく場合があります。あらかじめご了承ください。● 各タイプ・階数により柱・梁型・窓の形状やガラスの形状は(一部型ガラス)厚さ、断熱材の位置などが異なります。あらかじめご了承ください。● 防犯上の理由またはプライバシー保護等の諸条件により、窓・バルコニー・共用廊下に目隠し等を設置する場合があります。● この図面集に記載されている各図面は、設計図書を基にその機略をわかりやすく表現するために作成したもので、各部の詳細部について表現を省いている場合があります。● 敷地配置図・各階平面図・立面図・各タイプ図・部分図の縮尺はそれぞれ異なっておりますのでご注意ください。● 立面図については、タイル貼り表示等を省略しております。● 避難ハッチの位置は階数によって異なりますので、各階平面図でご確認ください。● 共用廊下の形状は階数、各住戸によって異なりますので、各階平面図でご確認ください。● 外構に設置される雨水枡・フェンス等の表示は一部省略してあります。あらかじめご了承ください。● バルコニー、共用廊下等の一部に誤差がでる所があります。あらかじめご了承ください。

【RISE NAKANOSHIMBASHI凡例】

- | | | | |
|--|----------------------------|----------|-------------|
| ☉ ダウンライト | Ⓜ 2口コンセント | 🔔 インターホン | 🪑 レンジフード |
| ⊗ 人感センサー付きダウンライト | Ⓜ ^{AC} エアコン用コンセント | 🔌 玄関機 | 🪑 浴室換気乾燥機 |
| 🕒 引掛けシーリング | Ⓜ ^{WP} 防水型コンセント | 🌡 熱感知器 | 🚰 単水栓 |
| 🕒 棚下灯 | Ⓜ ^E アース付コンセント | 📠 煙感知器 | 🚰 混合水栓 |
| 🕒 ブラケット | 🔌 TVアウトレット | 🔌 分電盤 | 🚰 シャワー付混合水栓 |
| 🕒 ライティングレール | 🔌 電話アウトレット | 🔌 給湯器 | 🕒 防犯窓センサー |
| 🔌 エアコン室内機設置場所 | 🔌 エアコン室外機設置場所 | | |
| 🕒 マルチメディアコンセント(アース付2口コンセント、テレビ用アウトレット、電話用アウトレット) | | | |



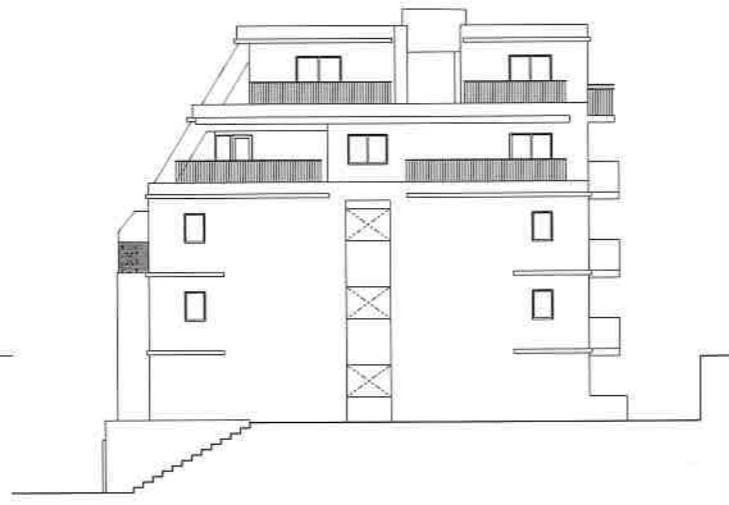
西側立面図



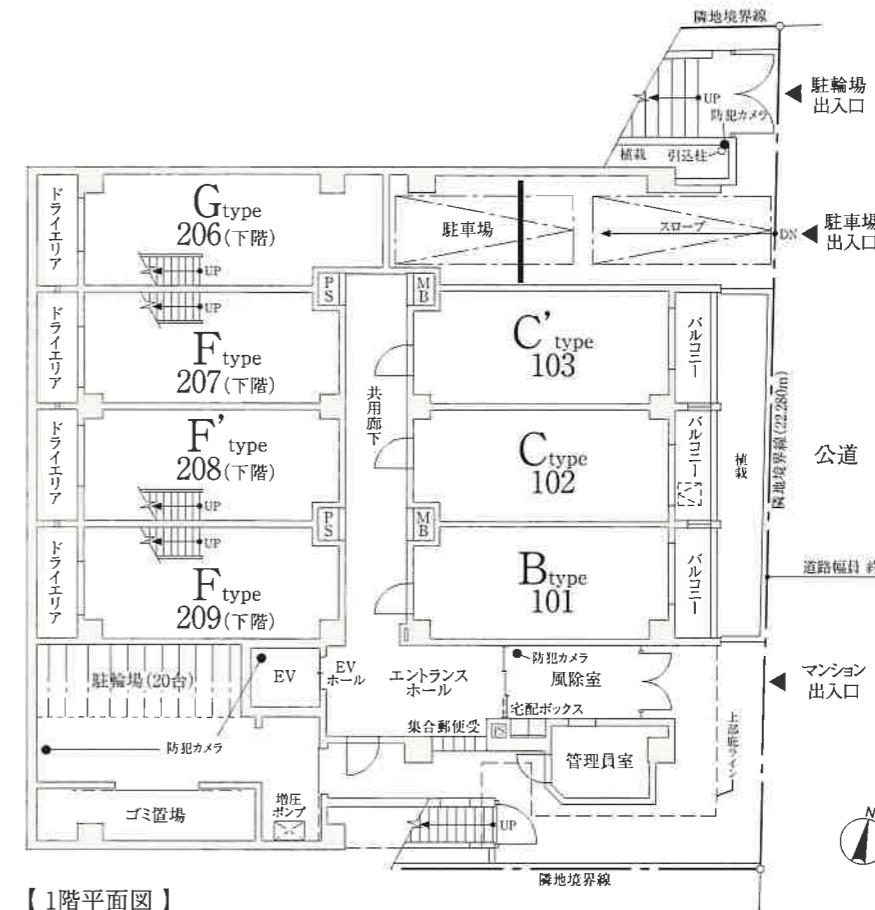
南側立面図



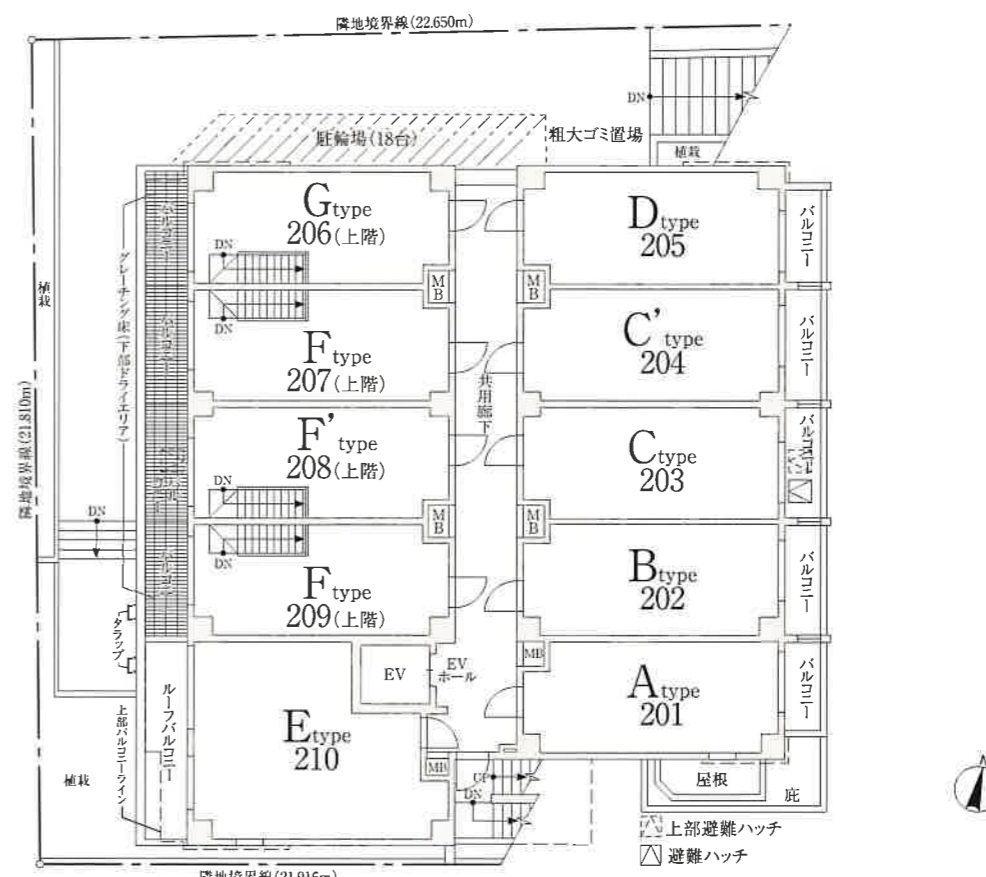
東側立面図



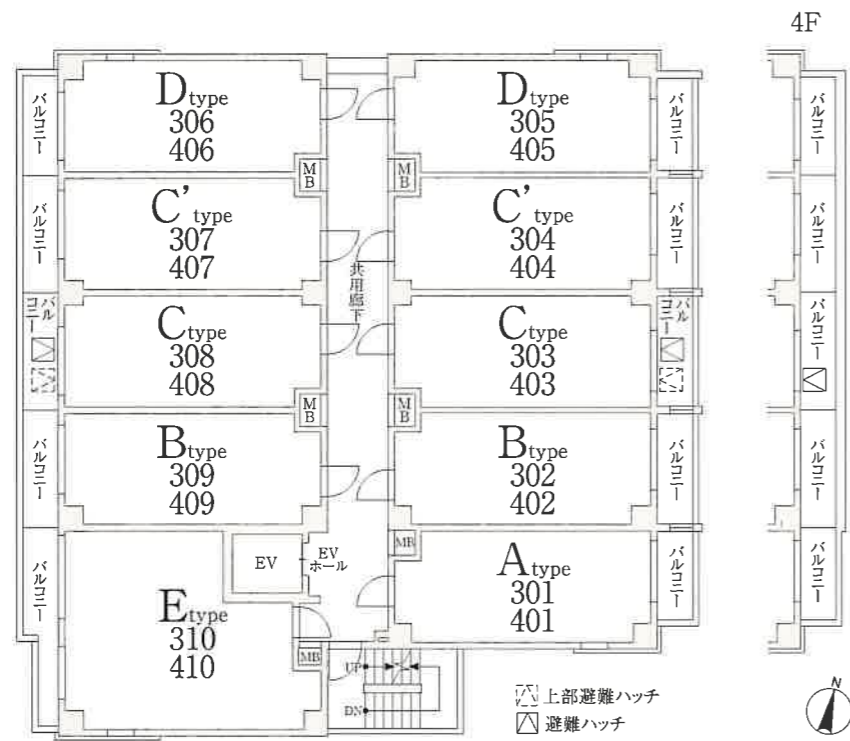
北側立面図



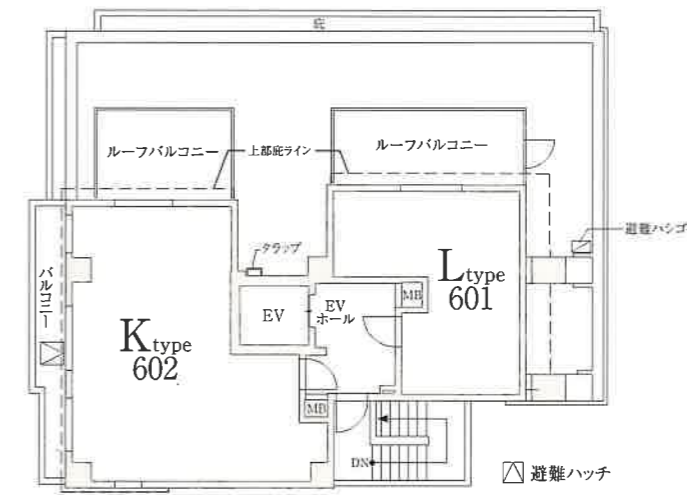
【1階平面図】



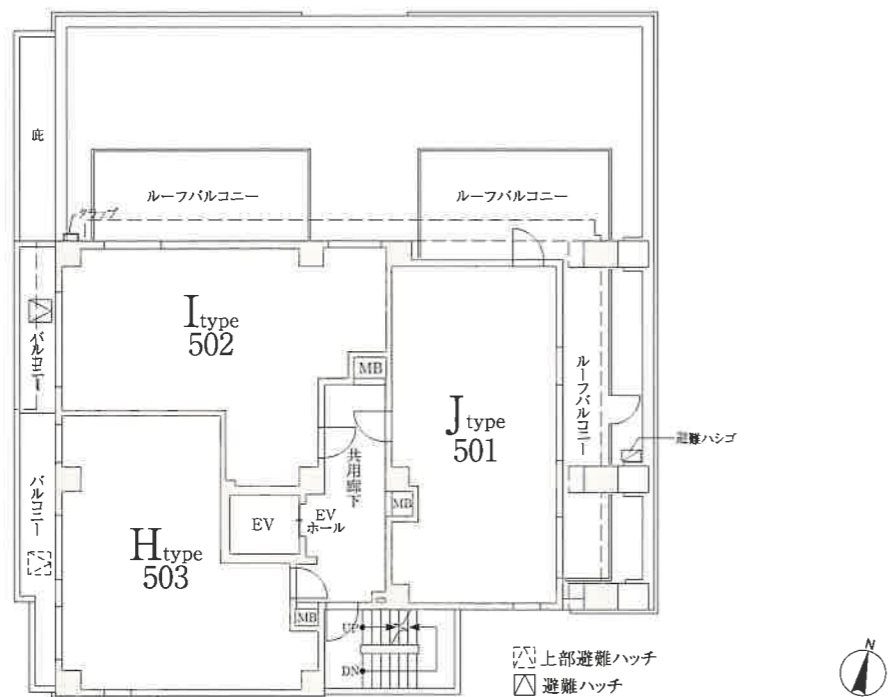
【2F平面図】



【3-4F平面図】



【6F平面図】

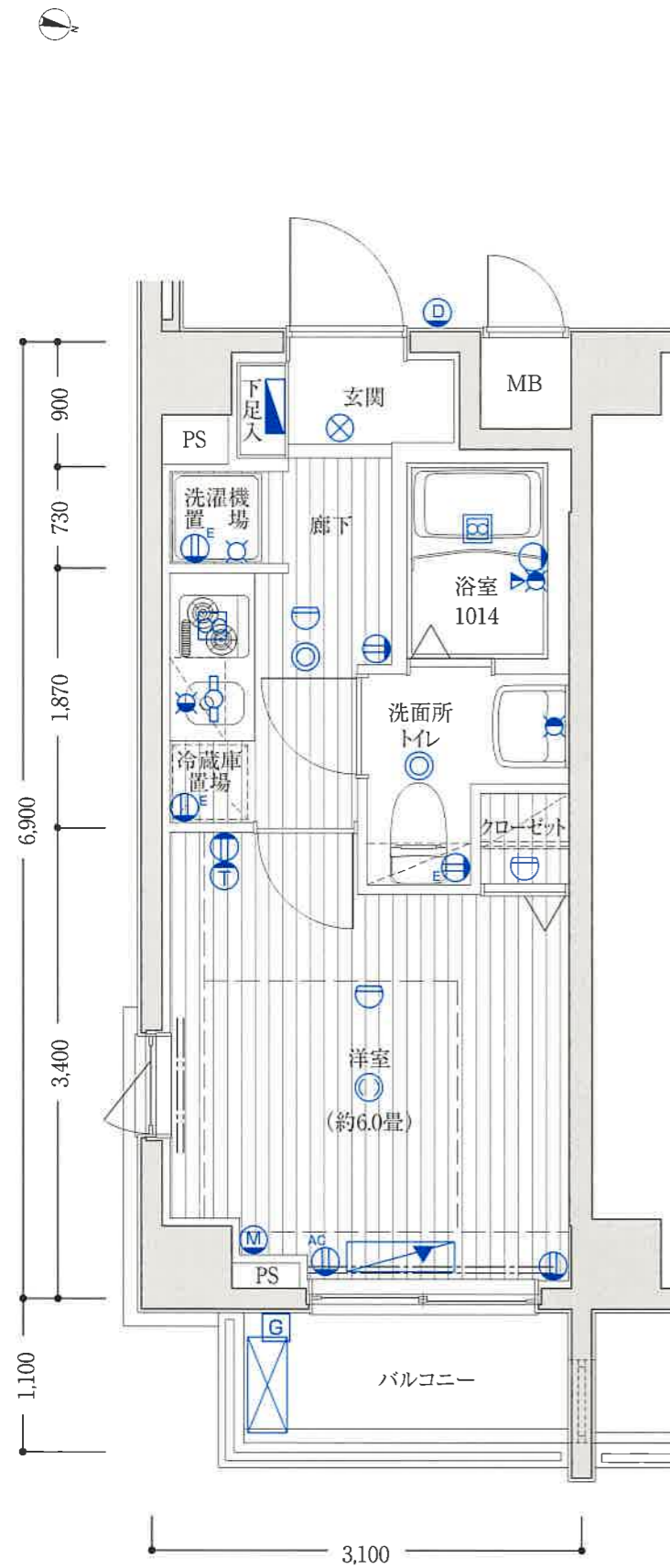


【5F平面図】

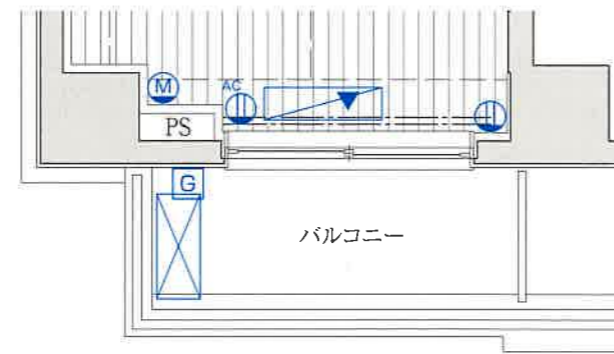
A-Type

1K

専有面積：20.83㎡ バルコニー面積：2.75㎡



Ltype 601				Ktype 602				6F		
Itype 501				Htype 503				5F		
Atype 401	Btype 402	Ctype 403	Ctype 404	Dtype 405	Dtype 406	Ctype 407	Ctype 408	Btype 409	Etype 410	4F
Atype 301	Btype 302	Ctype 303	Ctype 304	Dtype 305	Dtype 306	Ctype 307	Ctype 308	Btype 309	Etype 310	3F
Atype 201	Btype 202	Ctype 203	Ctype 204	Dtype 205	Gtype 206	Ftype 207	Ftype 208	Ftype 209	Etype 210	2F
エレベーター	Btype 101	Ctype 102	Ctype 103	駐車場					駐車場	1F



4階部分図

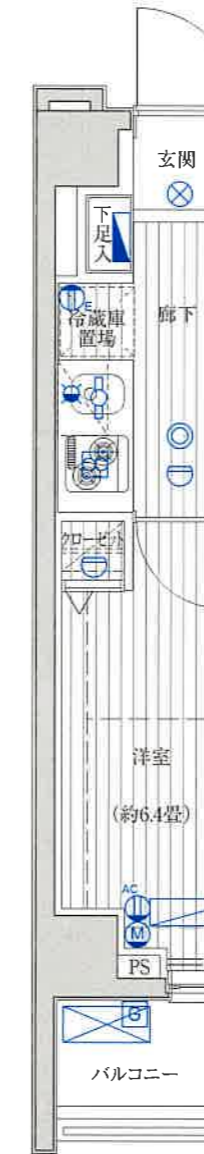
B-Type

1K

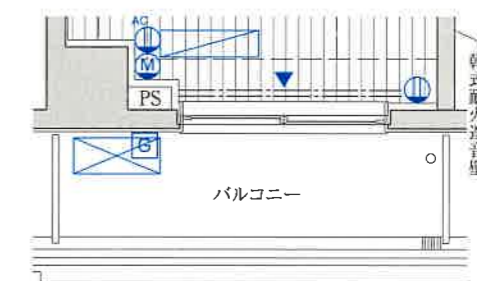
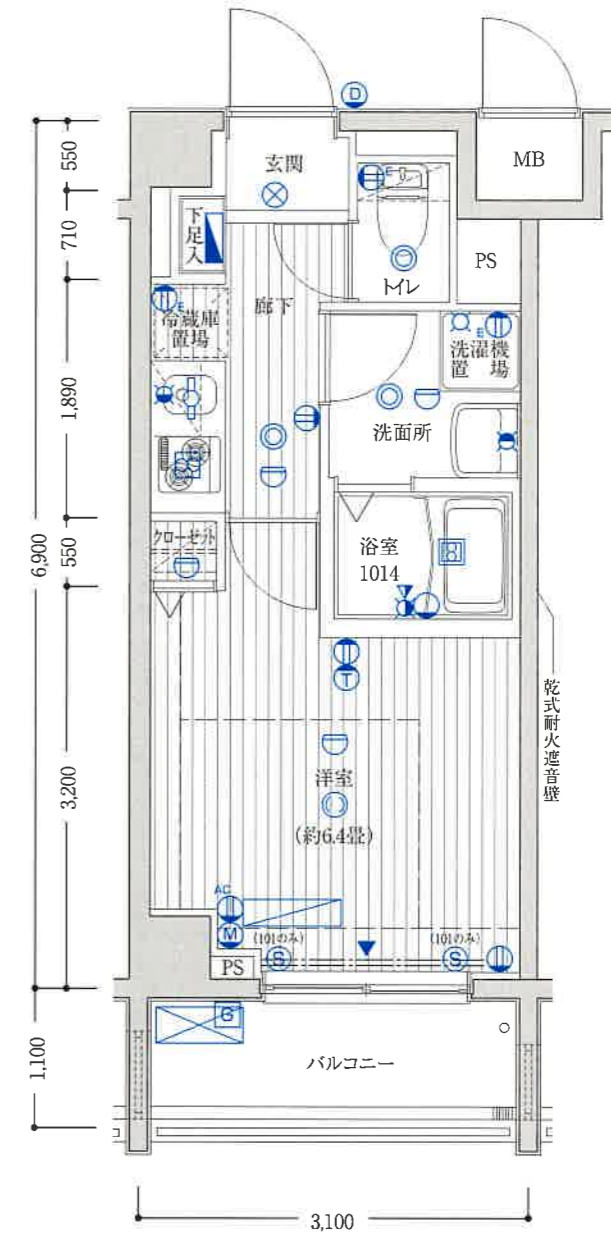
専有面積：21.04㎡ バルコニー面積：3.41㎡

101,202,302,402

309,409



1階部分図



4階部分図

Ltype 601				Ktype 602				6F		
Itype 501				Htype 503				5F		
Atype 401	Btype 402	Ctype 403	Ctype 404	Dtype 405	Dtype 406	Ctype 407	Ctype 408	Btype 409	Etype 410	4F
Atype 301	Btype 302	Ctype 303	Ctype 304	Dtype 305	Dtype 306	Ctype 307	Ctype 308	Btype 309	Etype 310	3F
Atype 201	Btype 202	Ctype 203	Ctype 204	Dtype 205	Gtype 206	Ftype 207	Ftype 208	Ftype 209	Etype 210	2F
エレベーター	Btype 101	Ctype 102	Ctype 103	駐車場					駐車場	1F

C-Type

1K

専有面積：21.04㎡ バルコニー面積：3.41㎡

D-Type

1K

専有面積：21.04㎡ バルコニー面積：2.91㎡

102,103,203-403,204-404 307,308,407,408 C-TypeはC-Typeの反転となります

205,305,405 306,406



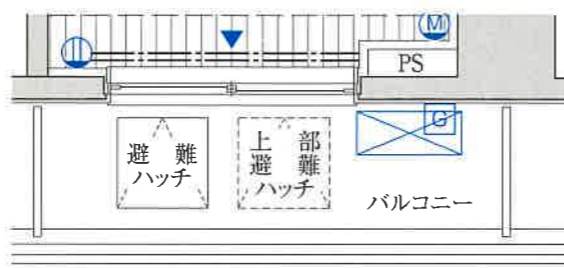
C-Type 1階部分図



4階部分図

L型 501		K型 602		6F
I型 501		H型 503		5F
A型 401	B型 402	C型 403	D型 404	4F
A型 301	B型 302	C型 303	D型 304	3F
A型 201	B型 202	C型 203	D型 204	2F
エントランス管理室	B型 101	C型 102	C型 103	1F

4階部分図

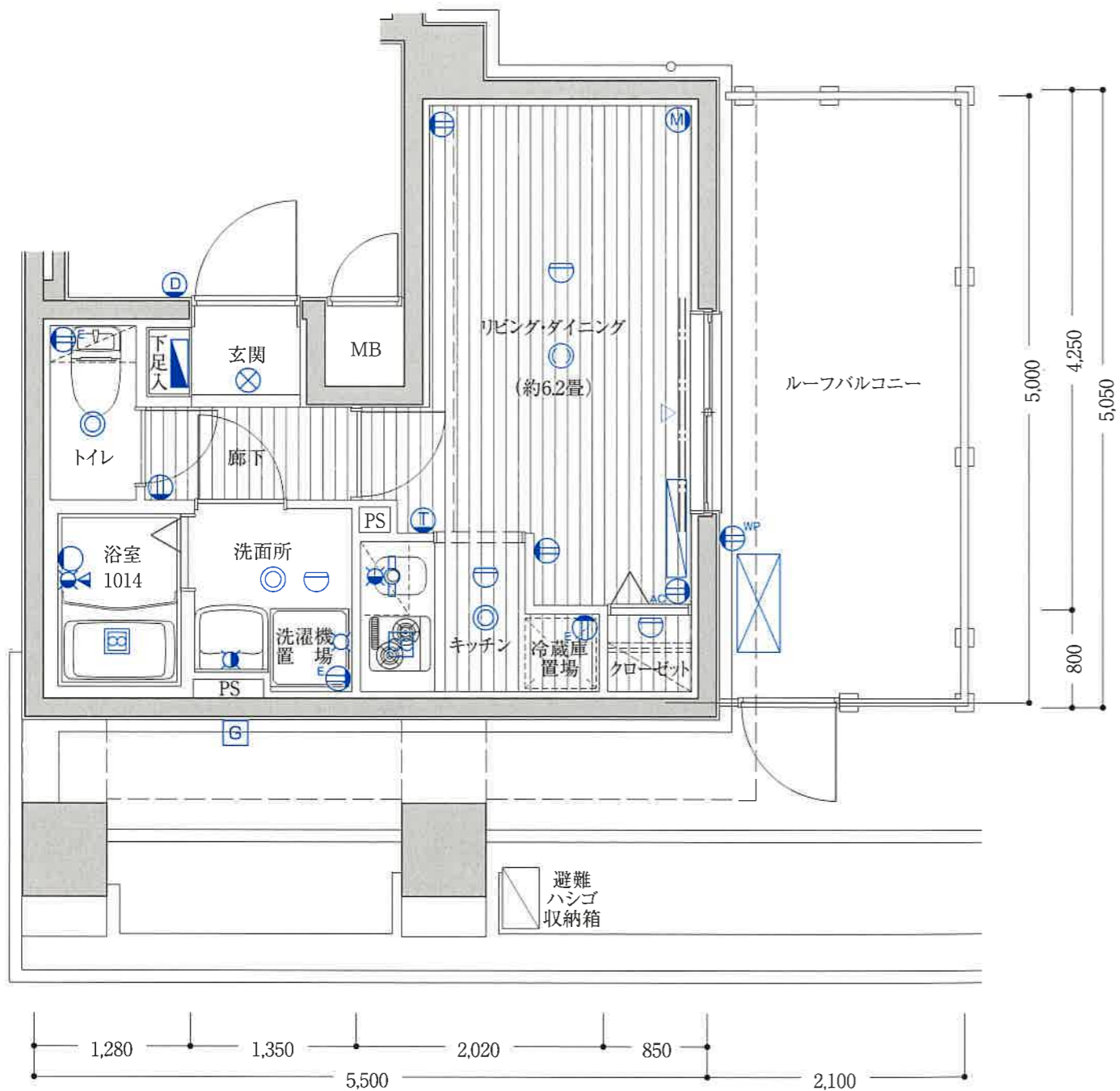


L-Type

1K

専有面積：21.63㎡ バルコニー面積：10.50㎡

Ltype 601					Ktype 602					6F
Itype 501					Htype 501					5F
Atype 401	Btype 402	Ctype 403	Ctype 404	Dtype 405	Dtype 406	Ctype 407	Ctype 408	Btype 409	Etype 410	4F
Atype 301	Btype 302	Ctype 303	Ctype 304	Dtype 305	Dtype 306	Ctype 307	Ctype 308	Btype 309	Etype 310	3F
Atype 201	Btype 202	Ctype 203	Ctype 204	Dtype 205	Gtype 206	Ftype 207	Ftype 208	Ftype 209	Etype 210	2F
エントランス 管理室	Btype 101	Ctype 102	Ctype 103	駐車場					駐車場	1F



【売主】株式会社ライブズ

東京都知事(1)第88704号
〒160-0022 東京都新宿区新宿1-9-2 日南貿易ビル6F
TEL:03-5360-6366 FAX:03-5360-6668