

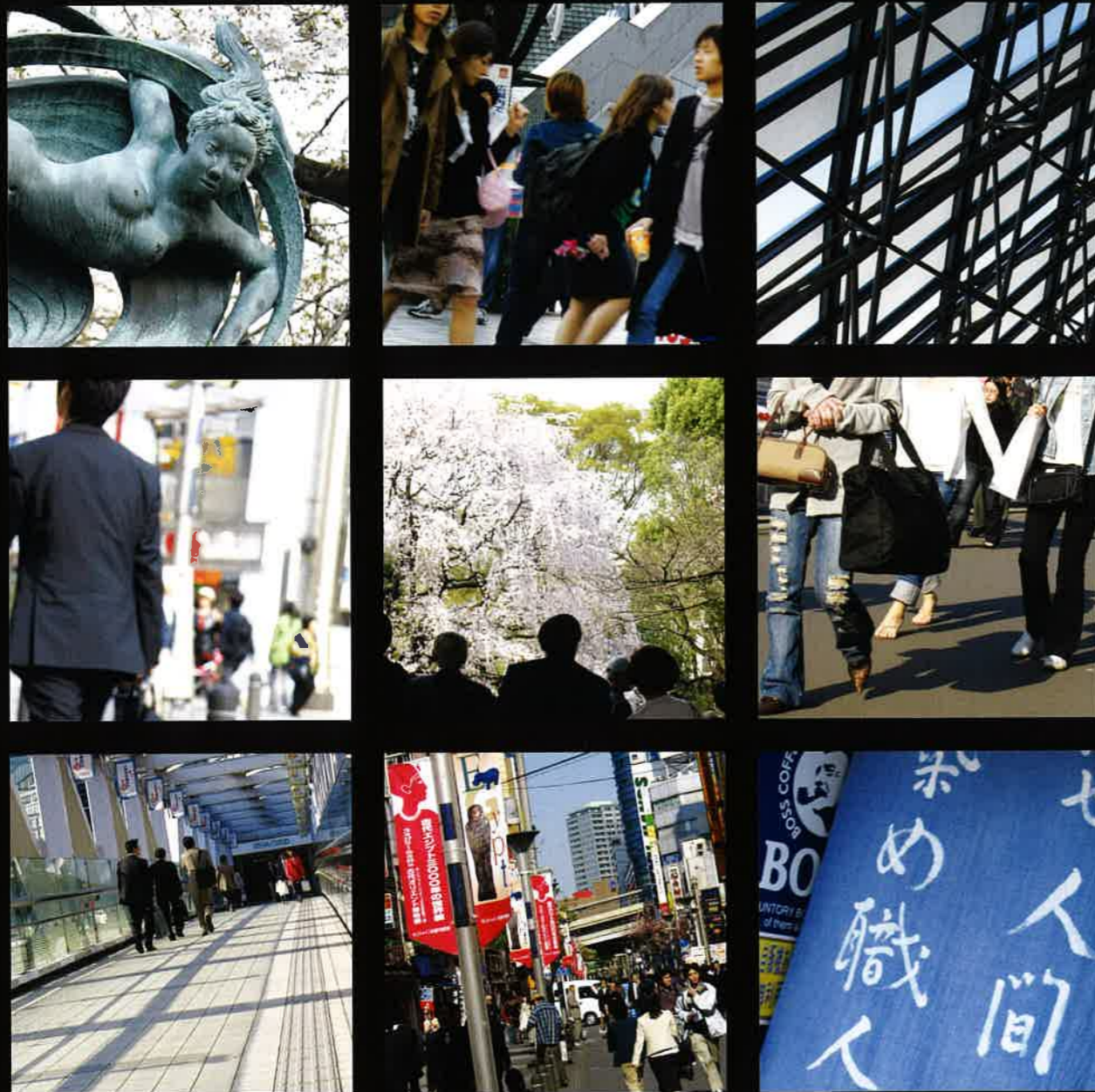


STAGE FIRST

STAGE FIRST
HONKOMAGOME II

MEIWA JUHAN CO.,LTD.





恵まれたアクセス環境と充実のライフポジション「本駒込」。
都心を網羅する2路線を使いこなして、文京の地に住む喜び。
“STAGE FIRST HONKOMAGOME II”は、
落ち着いたある新しい住環境と充実の生活機能に抱かれて誕生しました。

多くの文人も愛したこの街「本駒込」は、「六義園(りくぎえん)」や「吉祥寺」、
そしてすこし足を伸ばせば「旧古河庭園」「小石川植物園」など、
類い希な名園・名所が数多く残る恵まれたエリアです。
かつての有名な文豪たちが多数移り住み、当時の佇まいがあちらこちらの街角に今も残ります。
まさに江戸と東京の緑と文化のオアシスといえる“STAGE FIRST HONKOMAGOME II”の誕生。
是非あなたの目で確かめてください。

STAGE FIRST HONKOMAGOME II

“STAGE FIRST”名の由来

人生の中で「暮らす」こと—それは「住まう」こと抜きには考えられず、誰もが快適な暮らしと住まいを追求したいことでしょう。人生を演劇にたとえるなら、幕が開き、役者と舞台のコンビネーションによってはじめて成立するものであり、物語りが「暮らす」ことであるのなら、その舞台こそが「住まう」場所ではないでしょうか。“STAGE FIRST”は、人生の大切な舞台=ステージを、お客様自身が主役となり、永く愛し、また日々の生活をいつも新しい気持ちで過ごしていただきたいという願いを込め、ネーミング致しました。



歴史に残る文豪たちの足跡を辿る。文京の地の知性に触れる。エンターテインメントを満喫する。遙か江戸の情緒をたしなむ。山手線圏内でありながら多様な豊かさを誇り、主要都心へのアクセスの良さも自慢です。



メトロポリス東京の副都心、池袋。文化・ファッション共に東京を代表するゾーンです。池袋のシンボリック存在サンシャイン60、文化の殿堂としてそのガラス張りの斬新な外観で魅力たっぷりの東京芸術劇場。そのほか大手百貨店、お洒落なショップ群が立ち並びます。多くの若者から愛され、いつもパワフルな街、それが池袋です。

池袋 IKEBUKURO



一日の乗降者450万人を誇る日本一のマンモスタウン、新宿。24時間眠ることなくその都市機能は働き続けます。また多くの有名テパートを初め、レストラン・ショップ・イベントホールなど居並びます。かつて日本を代表した名建築家、故丹下健三氏設計の新都庁舎が、今もその誇り高い造形美を都民に提供します。名園、新宿御苑は都民の憩いの場。17万8千坪の広大な敷地の中には、日本庭園・西洋庭園・温室など、見所が多々あります。

新宿 SHINJUKU



文京区を代表する特別名勝「六義園(りくぎえん)」で有名な本駒込。周辺環境も住み心地の良い街が広がります。都心の街並みを身近にしなが歴史の片鱗に触れる事ができ、且つ文化探索が容易です。近接の小石川植物園や教育の森公園など、憩いの環境も多く点在。また日本を代表するビッグエンターテインメントスポット・東京ドームシティには、タワーランドやプリズムホール、後楽園ホールなど各種レジャー施設が完備されています。勿論野球・ライブと毎日いるんなイベントが繰り広げられる東京ドームには、全国から多くの人々が訪れています。本駒込の隠れた人気スポットの探索はまだまだ続きそうです。

本駒込 HONKOMAGOME



北の玄関口として東京を代表するビッグタウン上野。世代を越えて日本中から人々が訪れる、東京でも有数の公園があることで有名です。花見の季節には1,200本の桜の木が一斉に開花。各地から大勢の人が押し寄せます。隣接施設として日本初の博物館、東京国立博物館があり、日本、アジアの各地から集められた歴史的資料や美術品、考古学資料など約90,000点が展示されています。国立西洋美術館は昭和34年に実業家松方幸次郎がフランスで収集した絵画・彫刻・素描・版画をもとに開館され、その後わが国にルネッサンスからモダンアートまで、幅広い作品を紹介してきました。

上野 UENO



東京丸の内界隈は、日本経済を支えるオフィスエリアとして古くから発展し、ひとつのイメージを形成してきました。東京駅や皇居を抱くその景観や環境は、ここ最近の再開発により新たな魅力を生み出しました。「オープン」「ネットワーク」「インタラクティブ」「ファッション」「トップブランド」をテーマに、丸の内は多くの人々が集い、新鮮な情報が行き交う、常に新たな価値を創造・発信する街へと進化しています。その先導役となるのが、丸ビルです。丸ビル建築の際には世界中の多くの建築家・造形家・アーティストが集い、世界にその造形美を競いました。その後オープンした巨大複合施設OAZO。オフィスタワー群とホテルショップからなる丸の内の新名所です。丸の内界隈が東京の話題の中心からはずれることは、当分なさそうです。

丸の内 MARUNOUCHI

ACCESS INFORMATION



- ステージファースト本駒込Ⅱより近隣の駅へ
 - 地下鉄三田線「千石」駅へ……………徒歩4分
 - 地下鉄三田線「白山」駅へ……………徒歩8分
 - 地下鉄南北線「本駒込」駅へ……………徒歩9分
- 地下鉄三田線「千石」駅より
 - 巣鴨駅へ……………2分 (直通)
 - 池袋駅へ……………7分 (巣鴨駅よりJR山手線利用)
 - 日比谷駅へ……………11分 (直通)
 - 新宿駅へ……………16分 (巣鴨駅よりJR山手線利用)
- 地下鉄三田線「白山」駅より
 - 大手町駅へ……………8分 (直通)
 - 秋葉原駅へ……………9分 (水道橋駅よりJR線利用)
- 地下鉄南北線「本駒込」駅より
 - 後楽園駅へ……………5分 (直通)
 - 永田町駅へ……………14分 (直通)

※上記所要時間は日中平常時のもので、時間帯により多少異なります。



駅からの徒歩ルート

都営三田線「千石」駅のA1出口を出て、旧白山通りを本郷方面に300mほど直進すると、左手に本物件がございます。

都内でも屈指の恵まれた都市環境ならびに住環境を誇る本駒込の周辺は文化・歴史の街ともいえます。

白山通り・旧白山通りのにぎやかな大通りに絡むように寄り添う、不忍通り・本郷通り・千川通り。由緒ある寺院や史跡として価値のある庭園、洋館、資料館などが点在します。このような環境に囲まれ、生活のステージとしても魅力的な“STAGE FIRST HONKOMAGOME II”は、まさに都会のオアシスといえます。

■ 六義園

17世紀中頃、六義園は小石川後楽園とともに江戸の二大庭園に数えられていました。元禄8(1695)年、五代将軍・徳川綱吉より下屋敷として与えられた駒込の地に、柳沢吉保自ら設計・指揮し、平坦な武蔵野の一隅に池を掘り、山を築き、7年の歳月をかけて「回遊式築山泉水庭園」を創り上げました。六義園は吉保の文学的造詣の深さを反映した繊細で温かな日本庭園です。園内を順路どおりに進むと、移り変わる景色を楽しむことができ、その名勝は88景あります。現在は東京都の公園になっており、数多くの野鳥も飛来する等、都心とは思えない静けさ。入り口近くにある、枝垂れ桜は都内でも特に有名です。



■ 小石川植物園

東京大学大学院理学系研究科附属植物園は、一般には「小石川植物園」の名で呼ばれ親しまれており、植物学の教育・研究を目的とする東京大学の教育実習施設です。この植物園は日本でもっとも古い植物園であるだけでなく、世界でも有数の歴史を持つ植物園の一つです。約320年前の貞享元(1684)年に、将軍職に就く前の徳川綱吉の白山御殿の跡地に徳川幕府が作った「小石川御薬園」がこの植物園の遠い前身であり、園内には長い歴史を物語る数多くの由緒ある植物や遺構が今も残されています。その中には8代将軍徳川吉宗の時代に設けられた「養生所(あるいは施療院ともいう)」の井戸もあります。明治10年に東京大学が設立されると共に、直ちに附属植物園となり一般にも公開されてきました。この植物園は日本の近代植物学発祥の地でもあり、現在も自然誌を中心とした植物学の教育・研究の場となっており、特に東アジアの植物研究の世界的センターとして機能しています。



■ 都立駒込病院

“STAGE FIRST HONKOMAGOME II”から徒歩約10分にある都立駒込病院は、36の診療科のエキスパート達が科の垣根を取り払い、患者の立場に立ったスタイルを作ったことでとても有名になった総合病院です。このことが認められ日本初の地域がん診療拠点病院に指定され、日本医療機能評価機構による病院機能評価も優秀な結果で合格。がん患者の年間取り扱い数では日本で最も多い病院のひとつとなりました。地域に住む者としてこれ以上頼りになる医療設備はありません。



■ 森鷗外記念図書館

さまざまな文学の舞台となった団子坂。その坂の上にある鷗外記念図書館は、明治の文豪・森鷗外(1862~1922)が永住の邸を構えて「観潮楼」と名づけた旧居跡に建てられました。鷗外はこの観潮楼で『青年』『雁』『阿部一族』『山椒大夫』など数々の名作を発表したほか、「観潮楼歌会」を催して多くの文人が訪れる文芸活動の拠点とし、亡くなるまでの30年間を過ごしました。文京区では小石川図書館と共に古く歴史のある図書館で、文豪ゆかりの図書館らしく趣のあるたたずまいが特徴です。庭園には鷗外生存時から植えられている銀杏や「三人冗語」の石があり、敷下通りに面した入口には当時の門の敷石が残っています。



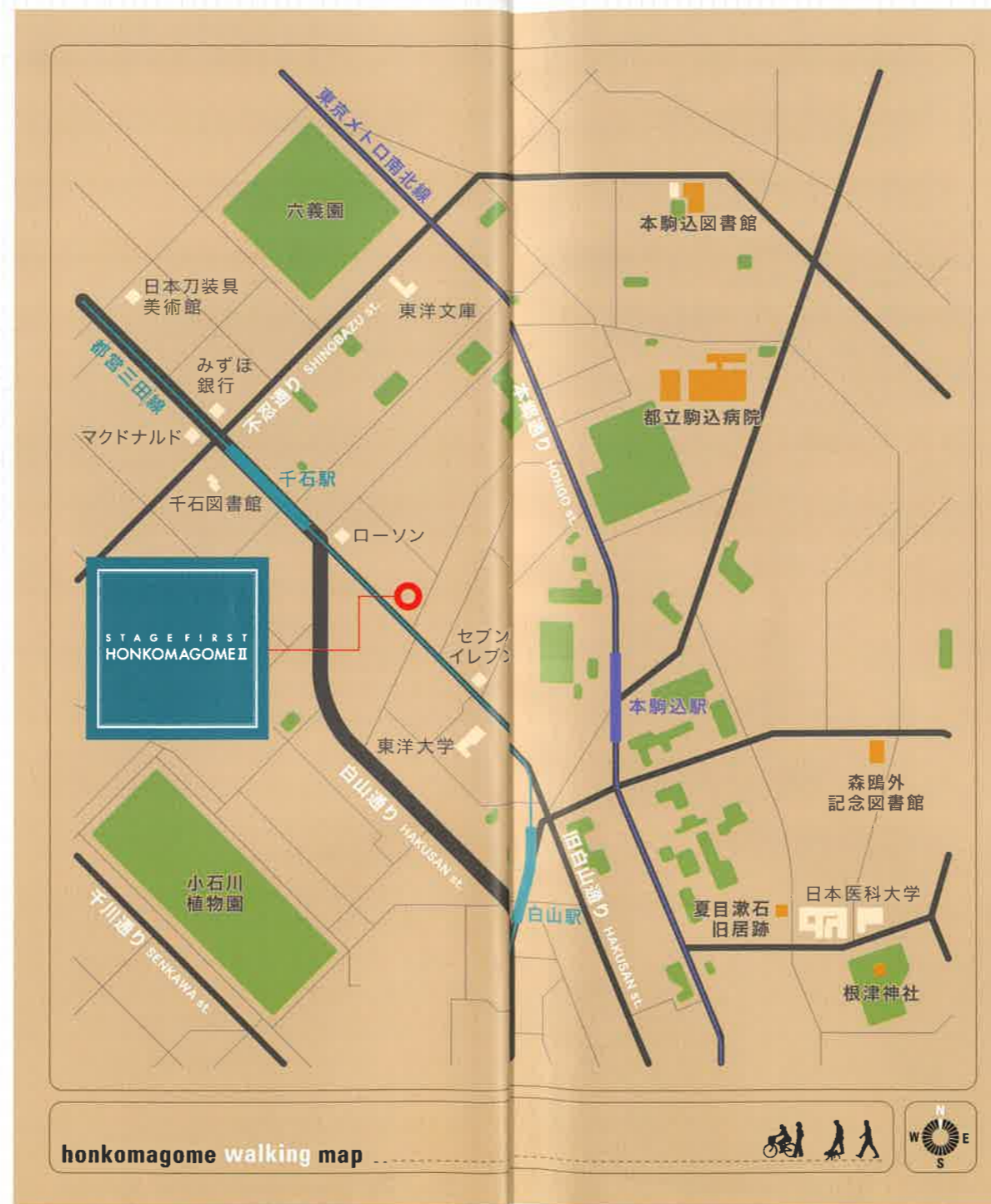
■ 夏目漱石旧居跡

夏目漱石(1867~1916)。イギリス留学から帰国後の、明治36年3月から39年12月、現在の西片1丁目に移るまで、この地に3年10ヶ月住みました。当時、東京帝大英文科、第一高等学校講師として教職にあった漱石は、ここで初めて創作の筆をとり、その作品『吾輩は猫である』の舞台として、“猫の家”と呼ばれて親しまれました。さらに、『倫敦塔(ろんどんとう)』『坊っちゃん』『草枕』などの名作を次々に発表し、一躍文壇に名をあらわした漱石文学発祥の地。漱石が住む13年程前の明治23年10月から1年余り森鷗外が住み、文学活動に励んだとか。鷗外は、ここから団子坂上の観潮楼へ移住。2大文豪の居住地、漱石文学発祥の地として、近代文学史上の重要な史跡です。旧居は、愛知県犬山市の「明治村」に移築保存されています。



■ 根津神社

この地は、5代将軍綱吉の兄である甲府中納言綱重の屋敷で、6代将軍綱豊(家宣)が生まれた地でもあります。このため、根津神社はその産土神となりました。1706年綱吉は現在地に社殿を造営。権現造りの完成形として見事な姿を残す本殿・拝殿・幣殿・唐門・楼門・透塀は、国の重要文化財に指定されています。1714年に行われた天下祭は空前絶後の壮大華麗さで後々の語り草となっています。史跡巡りの探索にはびったりの敷地・景勝が広がります。



LOCATION

文京区本駒込。都市の中に趣のある歴史・自然を感じさせてくれます。また、そのロケーションを知ると周辺ゾーンの多種多様さには、さらに驚かされます。池袋・上野・新宿等々アーバンライフに欠かせない抜群の都市アクセスも魅力的。“STAGE FIRST HONKOMAGOME II”。そこには、都市生活者・現代人に潤いを与える暮らしが用意されています。



東京国立博物館 / 明治5(1872)年、文化省博物館が湯島聖堂大成殿において最初の博覧会を開催したとき、わが国最初の博物館としてその産声をあげました。館は開館後、明治15(1882)年に上野公園に移り、現在に至ります。約130年の間、所属官庁の変更、大規模な組織の改革が行われるなど幾多の変遷を経てきました。その後、大正・昭和と内外で開催された各種の博物館の影響を受けながら、今日の世界に誇る国立博物館へと発展しました。



国立西洋美術館 / 松方コレクションが核となって1959年設立した、西洋美術専門美術館。フランスの建築家ル・コルビュジェが設計した本館には、18世紀以前に活躍したヴェロネーゼ、ルーベンス、などのオールドマスターが展示され、新館では19~20世紀初頭にかけてのフランス画壇を代表するルノワール、モネ、ゴッホ、ピカソなどの作品が展示されています。さらに、前庭のロダン彫刻「地獄の門」も有名です。



サンシャインシティ / 池袋のシンボリックな存在。地下3階地上60階の圧倒的な存在感はオープン当初から変わっておらず、連日多くの方が訪れています。60階の展望室から一望できる東京・千葉・埼玉さらには神奈川の眺めはさすが。水族館・噴水広場・スターライトルーム・劇場・博物館・展示ホール・ホテルと来館者すべてを満喫させるスポットが目白押しです。



高島屋タイムズスクエア / 新宿のシンボリックなデパート。12~14Fのレストラン街はその見事な充実ぶりに多くのファンが連日来店。店内はウッドを多用したとてもおしゃれな造りで、従来のデパートになかった複合型店舗スタイル。東急ハンズ・HMV・シアター・レストランパーク・ベスト電器等々多くの人気あるショップが軒を並べています。映画にショッピングに、申し分のない広さとサービスを誇ります。



国立近代美術館 / 昭和27(1952)年、中央区京橋の旧日活本社ビルの土地建物を購入し、建築家・前川國男氏の設計によってわが国最初の国立近代美術館として設立。所蔵品の増加・企画展の拡充等により、美術館の移転が検討されていたところ、評議員である石橋正二郎氏より美術館建物の寄付申し入れがあり、現在の北の丸公園の一面に新館造営が決定。昭和44(1969)年6月に改めて開館し、現在に至ります。



東京国際フォーラム / 東京国際フォーラムは、個性的なホールを備えた4つのホール棟と、シンボリックなガラス棟から構成されています。7つのホールをはじめ展示ホールや33の会議室のほか、相田みつを美術館や多彩なショップ&レストランを備えた、東京の中心で文化と情報を国際規模で発信するコンベンション&アートセンターです。1987年に開催された国際コンペにおいて、50ヶ国・396点の中からラファエル・ウニオリ氏(米国)の作品に決定。4年の歳月と1,650億の工費をかけ1996年に竣工。

SCHOOL

本駒込近郊の大学



【お茶の水女子大学】
 ●東京メトロ丸の内線/茗荷谷駅下車
 ●東京メトロ有楽町線/護国寺駅下車
 ●都営バス/大塚二丁目停留所下車

【東京大学】
 ●地下鉄丸の内線/本郷三丁目駅下車
 ●地下鉄南北線/東大前駅下車



【東洋大学】
 ●都営地下鉄三田線/白山駅下車
 ●東京メトロ南北線/本駒込駅下車
 ●東京メトロ南北線/千駄木駅下車

【日本医科大学】
 ●東京メトロ千代田線/千駄木駅・根津駅下車
 ●東京メトロ南北線/東大前駅・本駒込駅下車
 ●都営地下鉄三田線/白山駅下車

R O O M P L A N

シンプルにそしてリッチに。穏やかなアースブラウンとベージュを基調とした外観デザイン。落ち着いたスペーシングにシンプルな美しさを演出したファサード部分。

“STAGE FIRST HONKOMAGOME II”にはこれらのコンセプトのもと、次代の暮らしの快適のために、選び抜いた設備・システムをご用意いたしました。



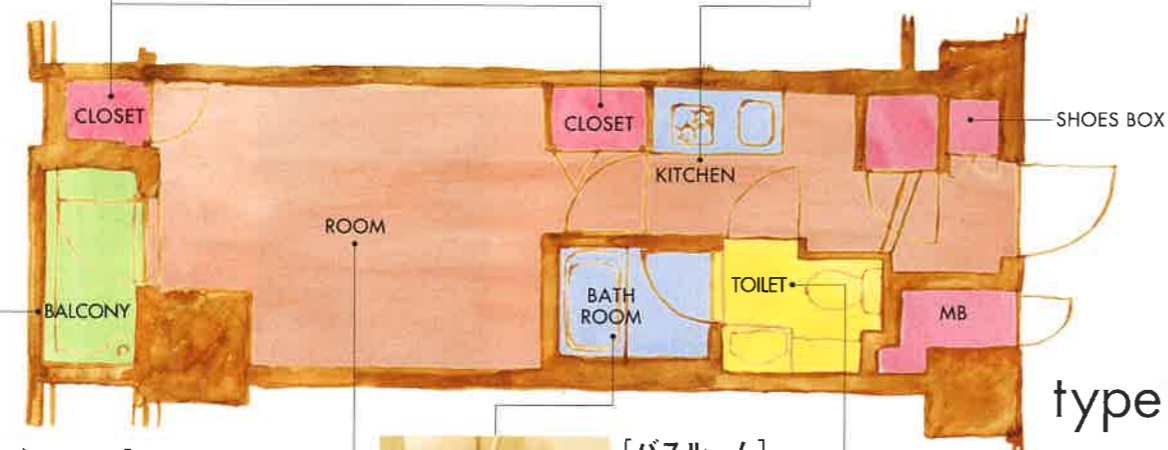
[クローゼット]
衣類の収納は、けっこう面倒なもの。そこで、季節ごとの衣類を収納しておける、便利なクローゼットを設置しました。手持ちのワードローブが多い人にも安心です。

(当社施工例)



[キッチン]
2口ガスコンロを装備しました。冷蔵庫が設置できるスペースもあって、使い勝手の良さをコンパクトにまとめたキッチンです。

(当社施工例)



[バルコニー]
様々な用途に使えるよう、ゆとりのスペースを確保。夏場にビアガーデン気分が涼んだり、ガーデニングを楽しんだり、生活のスタイルを大きく広げてくれます。



[バスルーム]
バスとトイレが分離した、ゆとりのあるスペース。もちろん、換気や衛生機能も十分に配慮。毎日の生活で使う場所だからこそ、暮らす人のことを第一に考えました。

(当社施工例)



[トイレ]
バスと分離されているため、衛生的にお使い頂けます。便座はもちろん洗浄機能付で、快適さも考えました。

(当社施工例)

[洋室]
ゆとりと潤いあるプライベート空間の充実。空間の妙、光と風の自由、すべてが心地よく親切設計です。充分すぎるぐらいの採光とホスピタリティが行き届いたフローリング仕上げ。充実した心地よさで今までにないプライベート空間をご提供します。

(当社施工例)

COLOR TYPE

A 洋室フローア一部分はチェリーブラウンの優しいカラーを選出。キッチン壁面にはポイントとしてライトブラウンのタイルが光ります。建具部分の木目調が柔らかな空間を演出。

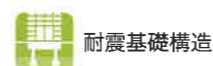
B 洋室フローア一部分はシックなブラック。キッチン壁面にはポイントとしてブルーが軽やかに光ります。建具部分のブラウンのカラーリングはさらに落ち着いた雰囲気演出。

E Q U I P M E N T

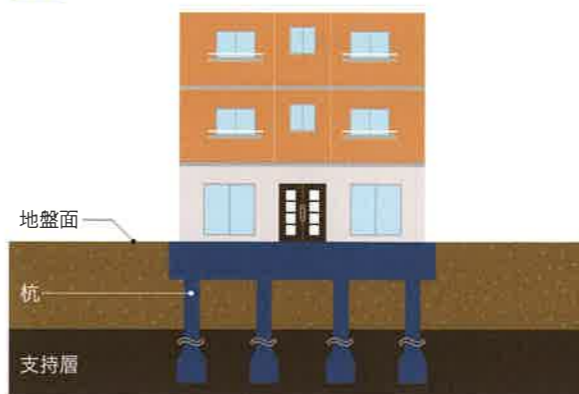
Structure

震災に対する堅牢な構造と、快適な暮らしを持続させる耐久性を備えました。

● 建築・構造



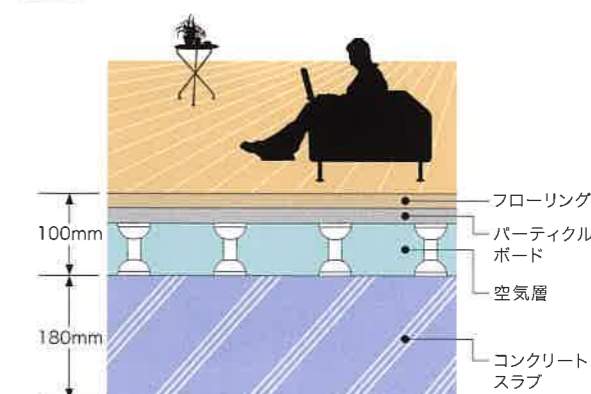
耐震基礎構造



“STAGE FIRST HONKOMAGOME II”では地震に強い建物を作るため、安全性の高い強固な地盤を確保し、強固な杭で建物を支える杭基礎を採用しています。また、アースドリル工法による高性能場所打ちコンクリート杭の使用で、堅牢性・耐震性ともにワンランク上の構造を実現しました。



フリーフロア

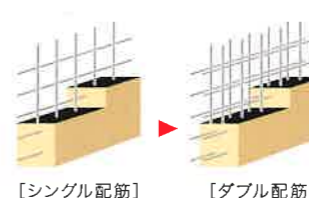


フロア部分は、床下に空気層を設けた置床式の構造。これにより、遮音性に優れたスラブの熱や冷えを直に伝えることなく、通常の構造よりも過剰しやすいスペースが生まれ、冷暖房の省エネルギーにも役立ちます。住まう人に対する気づかいを配慮した、エコロジーで人に優しい住まいです。

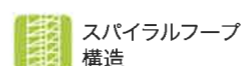


ダブル配筋

主要な壁や床の鉄筋には、コンクリート中の鉄筋が二重のダブル配筋を採用し、耐久性を確保しました。

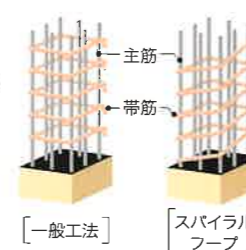


[シングル配筋] [ダブル配筋]



スパイラルフープ構造

躯体柱には、主筋に帯筋を螺旋状に巻き付けたスパイラルフープを採用。接続箇所が少なく、帯筋の滑落を防ぎ、柱が粘り強くなる構造です。震災時の被害をより小さく抑えます。



[一般工法] [スパイラルフープ]



耐震ラッチ

震災時にキッチン吊り戸棚の中身が飛び出さないように、大きな地震を感知すると扉をロックする、耐震ラッチを設置しました。



(当社施工例)



樹脂管材

給水用には「HIVP管」、給湯用には「ポリブテン管」を採用し、耐久性を強化。赤水の心配がなく、調理や入浴時の快適性を持続します。



活水器

給水管の赤錆やスケール除去に効果的な活水器を設置。給水管の保全やカルキ臭の緩和、洗浄力の向上に繋がり、生活水の品質を守ります。

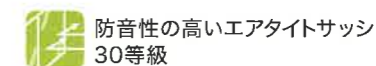


耐震枠



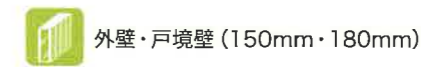
[従来のドア] [耐震枠付きドア]

ドア枠と扉の間に隙間を設けることで、震災時に建物が変形してもドアの開閉可能にする耐震枠を採用しました。



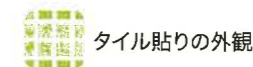
防音性の高いエアタイトサッシ 30等級

車の騒音なども大幅にシャットアウトするエアタイトサッシを採用。給気口にも防音性を持たせました。



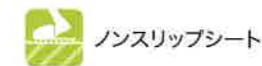
外壁・戸境壁 (150mm・180mm)

外壁・戸境壁は、外部や隣戸からの生活音を遮る厚みでプライバシーにも配慮しており、より過ごしやすい住空間を創り出します。



タイル貼りの外観

外観は、落ち着いた風景に溶け込んだ総タイル貼り。高級感あふれるだけでなく、風雨や腐食にも強い設計です。



ノンスリップシート

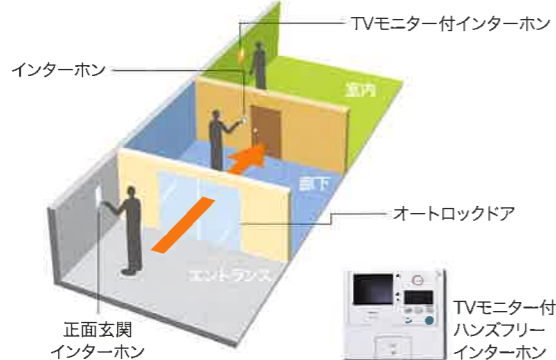
バルコニーや共用廊下に、滑りにくく耐久性に優れたノンスリップシートを採用。足音の反響も和らげます。

Security

充実した防災設備で、ゆとりのある暮らしを守ります。

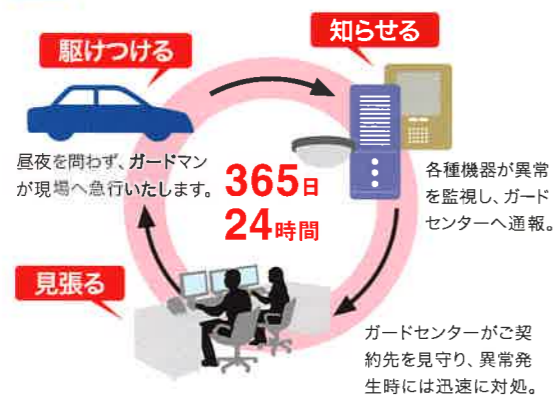
・セキュリティ

**安心のテレビモニター付
オートロックシステム**



部屋に設置されたハンズフリーのモニターでエントランスの来訪者をチェック。相手を確認してからエントランス玄関を開錠することで、安心感と安全性を高めてくれます。

24時間遠隔監視システム



建物内に設置されている各種警報器の異常信号を24時間機械管理。緊急時には警備員も出動。

**Wディンプルキーの採用で
安全性UP**

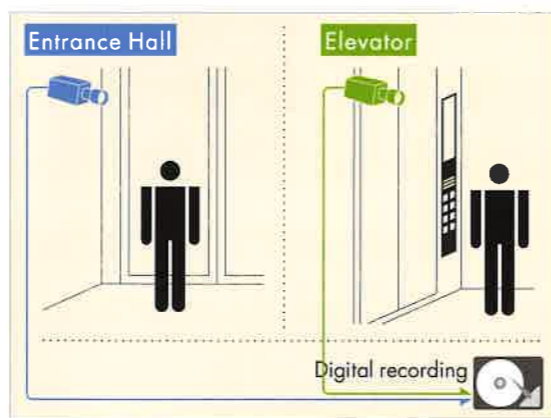


複製やピッキングがほぼ不可能と言われているディンプルキーを採用し、玄関ドアの施錠箇所を2箇所設けることで、住まいの安全性をより一層高めました。

各階に消火器設置

火災発生時の初期消火に有効な消火器を設置しました。手の届く場所にあるため、火災による被害を最小限に食い止められます。

**エレベーター・エントランスに
防犯カメラ設置**



万一のトラブルにも対処するため、高精度のセキュリティ・カメラを設置しました。24時間、365日、エレベーター・エントランスの様子をキャッチ。デジタル処理されたクリアな画像を、リアルタイムで録画し続ける、住まう人の安全を見守る安心の設備です。

防犯サムターン

ドアスコープを壊して針金を入れるなど、様々な方法で内側の鍵を回して住居への侵入を図る「サムターン回し」。この新車の不正解錠に対して高い防犯性を発揮する装備です。



(当社施工例)

**カムアッドの採用で
安全性UP**

差込部分が鍵状になっているカムアッド錠を採用しました。パルなどによる無理なこじ開けを防ぎます。



(当社施工例)

**バルコニー窓に
補助錠及び防犯センサー設置**

バルコニー窓には窓本体の鍵に加え補助錠が設置されており、戸内への侵入を抑制します。(1Fのみ)

マイコンセンサー付ガスメーター

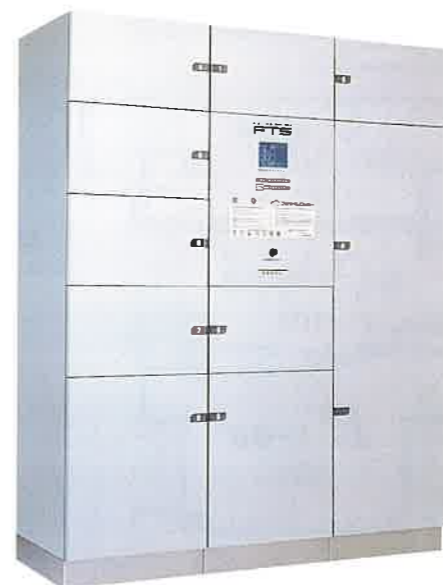
マイコン付ガスメーターが、長時間の使用や消し忘れ、ガスの大量流出時や震災時にガスを止めます。

Comfortable

よりアクティブに、よりスマートに。次代のアーバンライフを強力にサポートする設備です。

・快適設備

フルタイムシステムの宅配ロッカー



(当社施工例)

24時間、365日。あなたの大切な荷物を、住まう人に代わって預かる「フルタイムロッカー」。コンピュータ制御ならではの高い安全性を誇り、荷物の預け入れや取り出しも、簡単操作でラクラクです。多様化するライフスタイルの中で、高い安心を約束します。

**時間制限なしで
インターネットが利用可能**



集合住宅用インターネットシステムを採用。長時間使用にも安心です。※プロバイダー契約料、通信料は管理費に含まれています。(理論値最大100Mbps)

**人感センサー付
玄関照明**



(当社施工例)

人が近づくとセンサーが感知し、自動的に玄関ホールの照明が点灯。便利さと安心感を備えた装備です。

浴室換気乾燥機



(当社施工例)

雨の日や夜でも洗濯物が乾かせる換気乾燥機をバスルームに設置。24時間換気を続ける、一人暮らしに嬉しい装備です。

**全戸に冷暖房エアコンを
設置**

四季を通じて快適に過ごすためには、欠かせない冷暖房エアコンを、全戸に設置しました。

ピクチャーレール

部屋のインテリアを、自分なりに演出できるうれしい装備。好きな絵や写真を、自由に飾ることができます。

**先進のCATVで
情報社会に対応**

音楽・映画・最新の社会・経済情報をいち早く見られるCATVを導入しています。

BS・CS110*

衛星放送受信システムを設置。多彩な番組が高画質で楽しめます。

**マルチメディア電話回線に
対応**



(当社施工例)

FAXやインターネットなど、マルチメディア時代に対応。2回線の電話に対して、通信の幅を広げてくれます。

**お料理の幅をひろげる
2口ガスコンロ**



(当社施工例)

キッチンワークを楽しく演出する、便利なガスコンロを採用しました。炒め物もシャキッと仕上げ、強い火力も自慢です。

清潔感溢れるフローリング

もちろん、掃除もラクラク。いつも清潔な室内で、暮らしをエンジョイできます。

ワイドタッチスイッチ

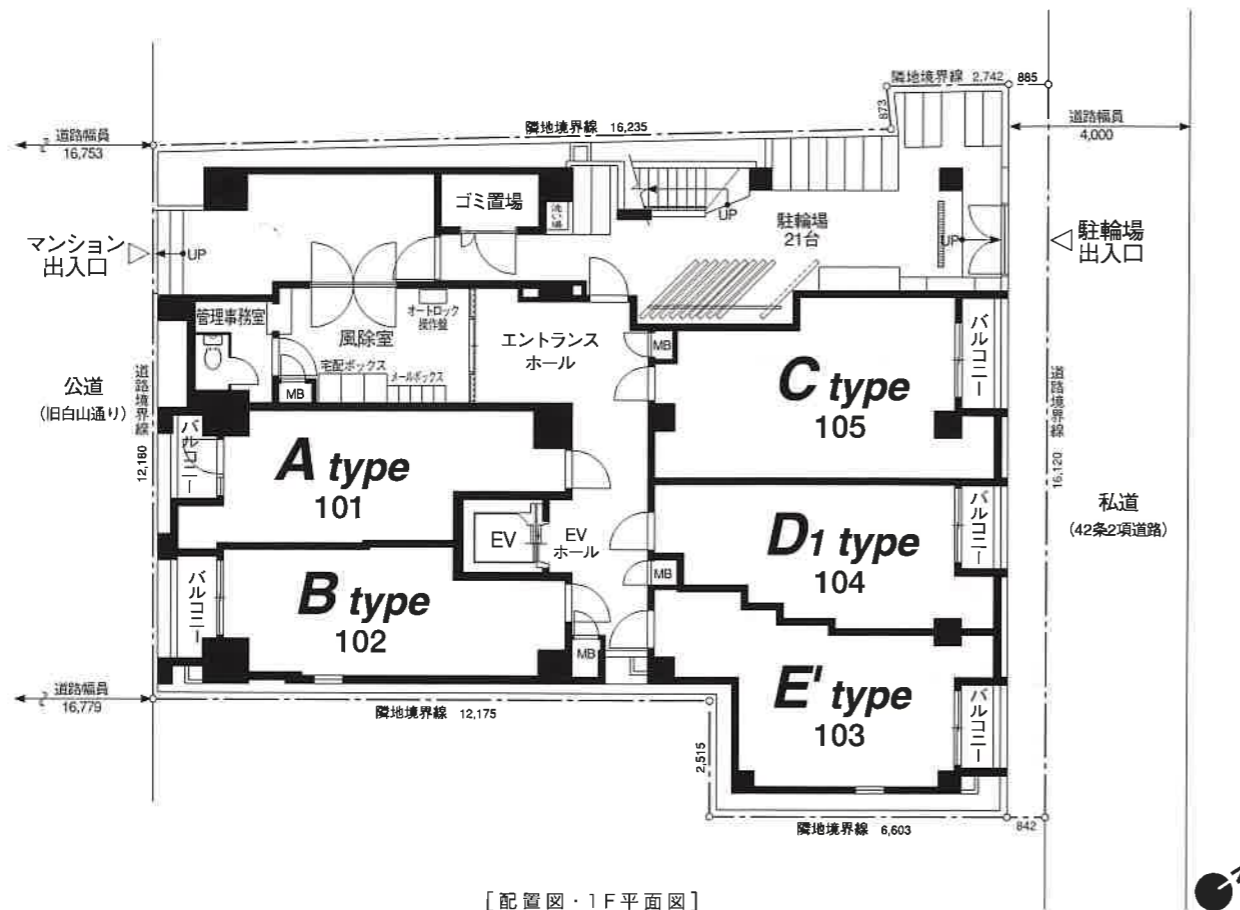
住戸内の主な照明スイッチには、ON/OFFの操作が簡単な、大型のプレートスイッチを採用しました。

**全戸に洗浄機能付
暖房便座を採用**

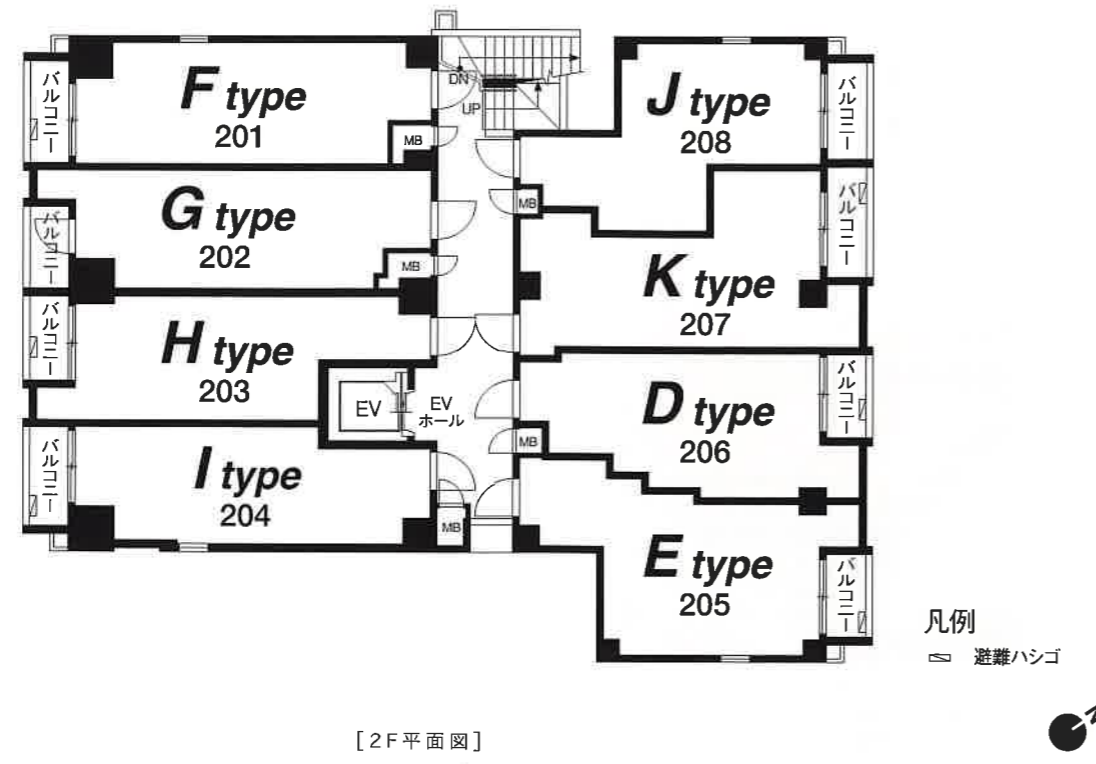
洗浄機能付暖房便座を全戸トイレに設置。使うたびに快適で清潔なサニタリーライフを実現します。

プッシュプル錠

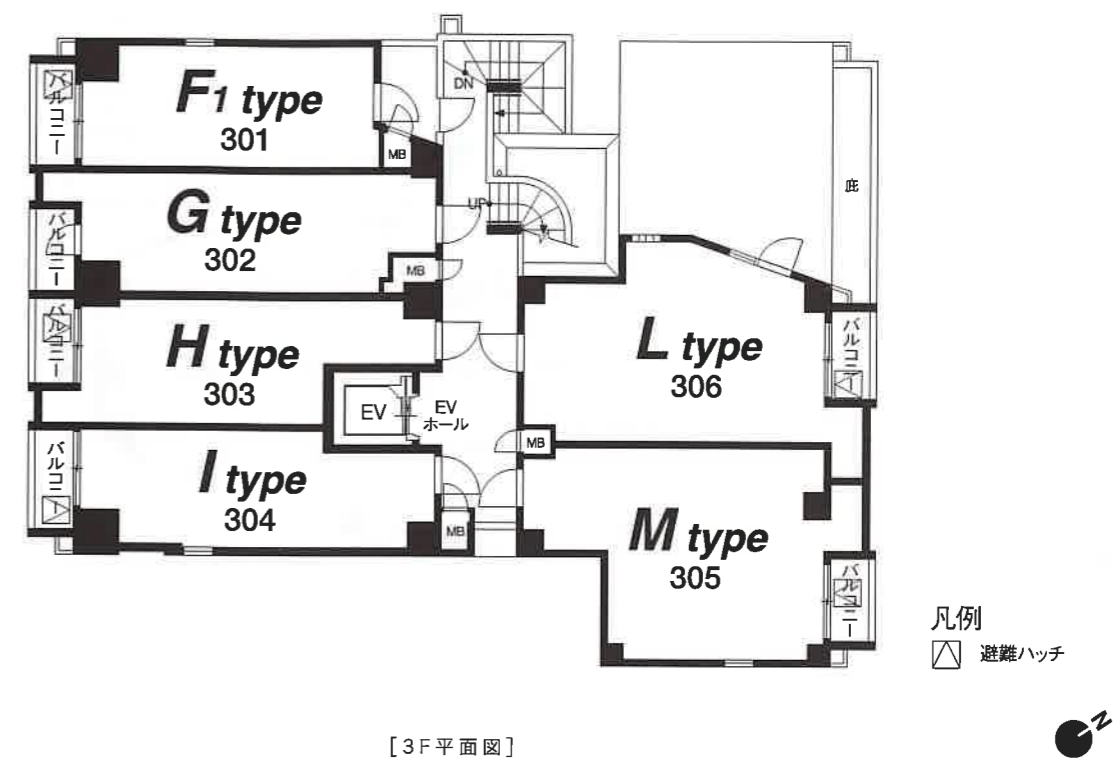
ハンドルを押し引きするだけでドアの開閉が可能な、プッシュプル錠を採用しました。



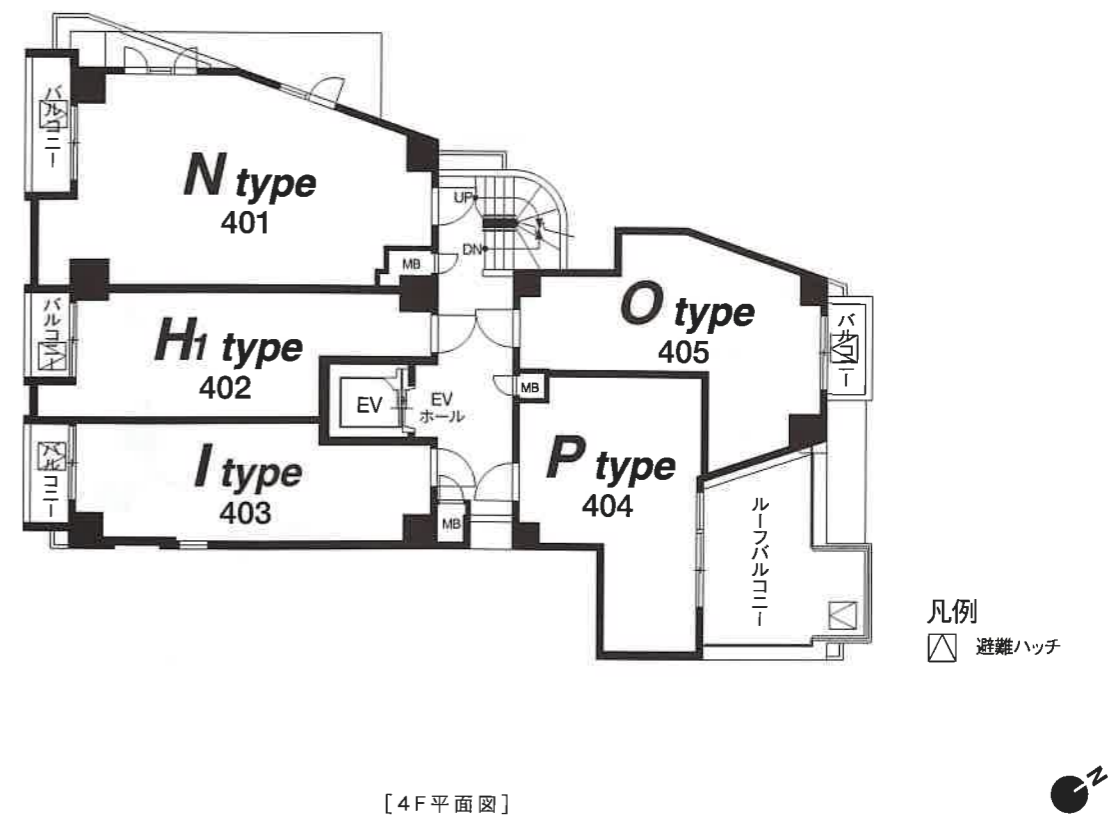
[配置図・1F平面図]



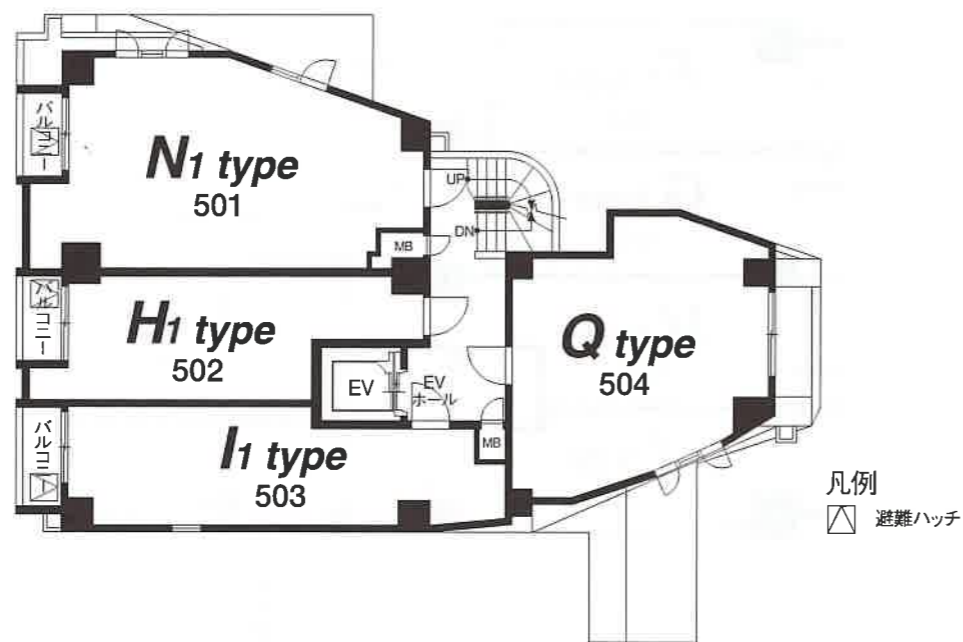
[2F平面図]



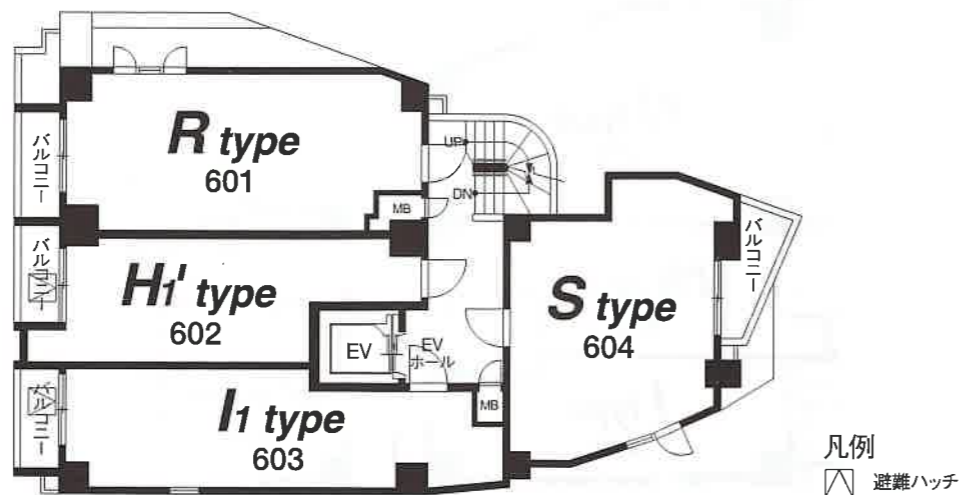
[3F平面図]



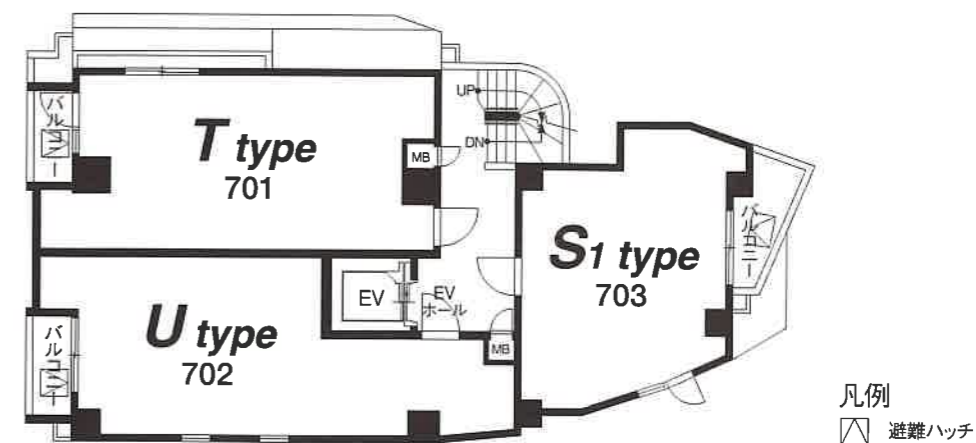
[4F平面図]



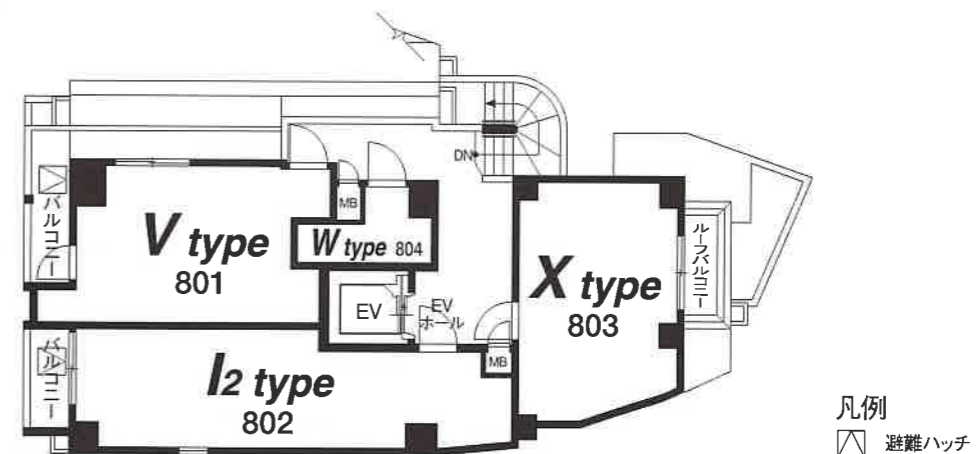
[5F平面図]



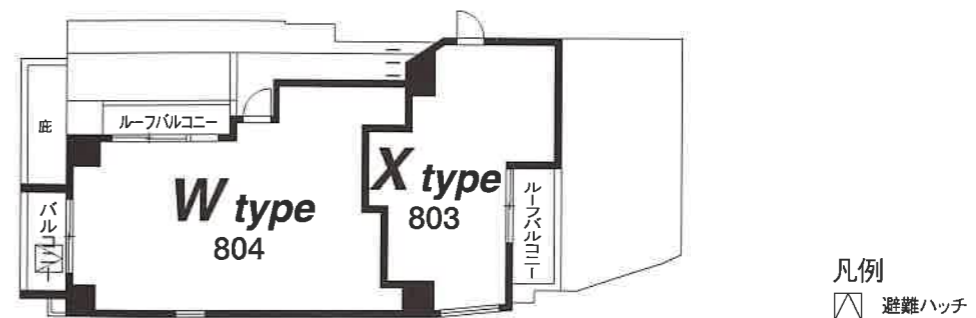
[6F平面図]



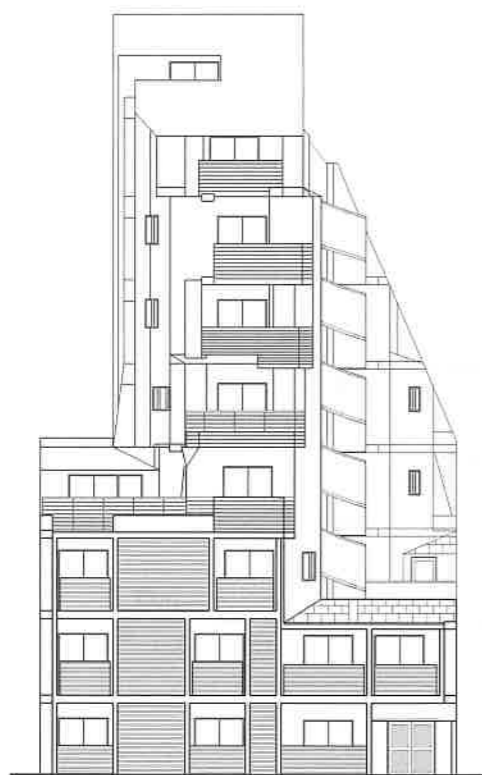
[7F平面図]



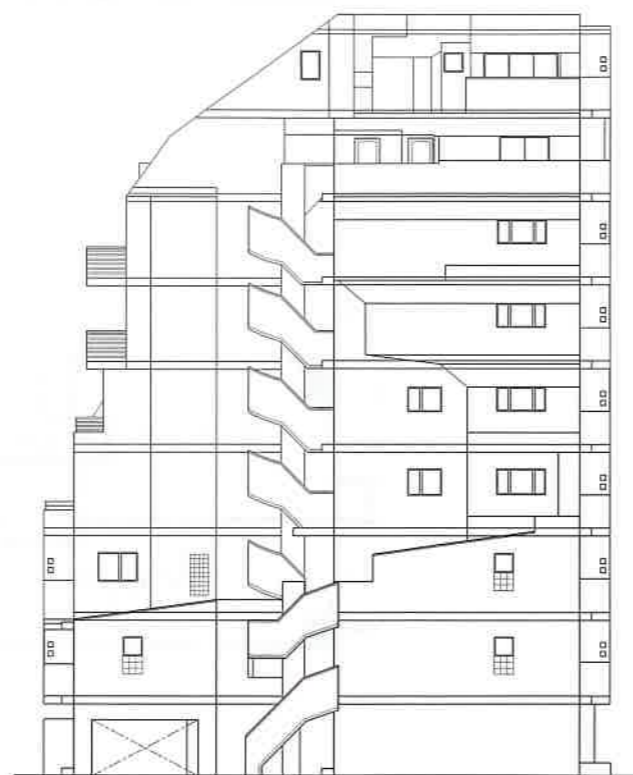
[8F平面図]



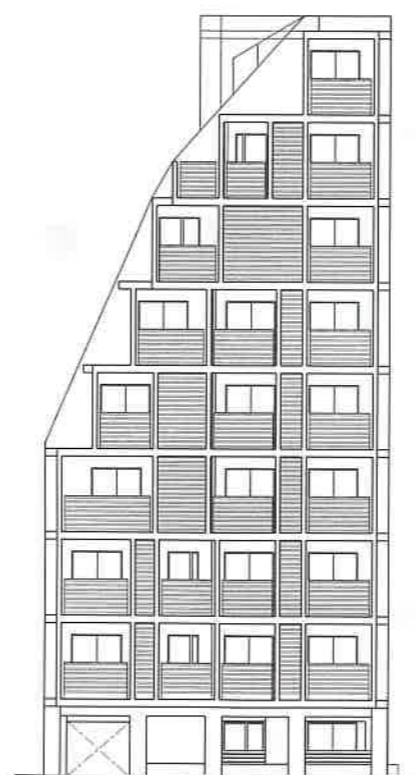
[9F平面図]



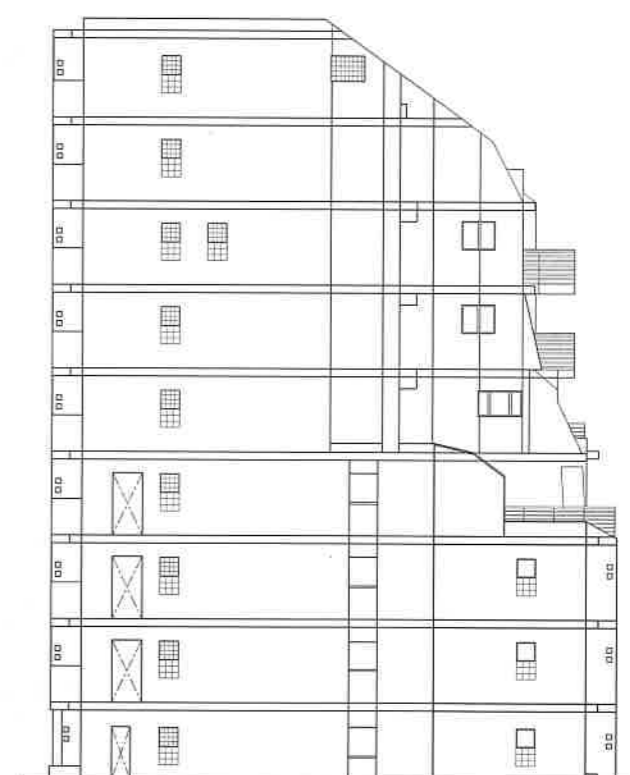
[北側立面图]



[西側立面图]



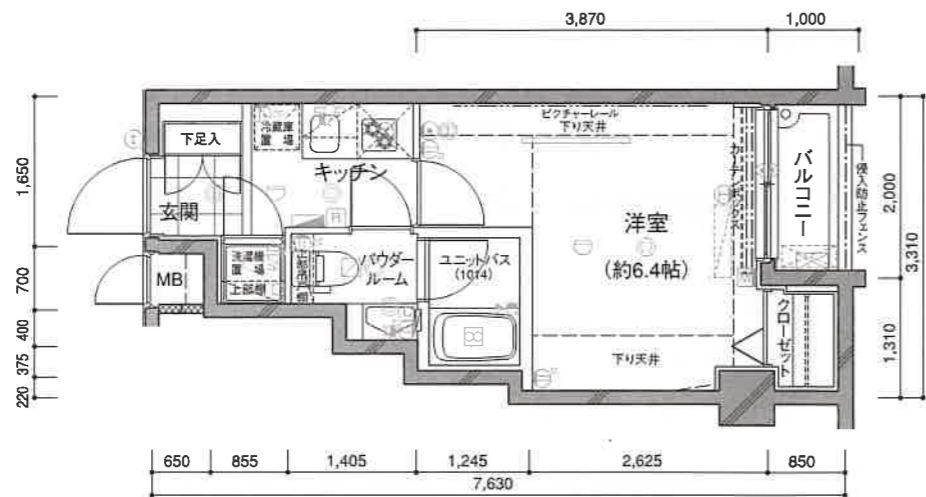
[南側立面图]



[東側立面图]

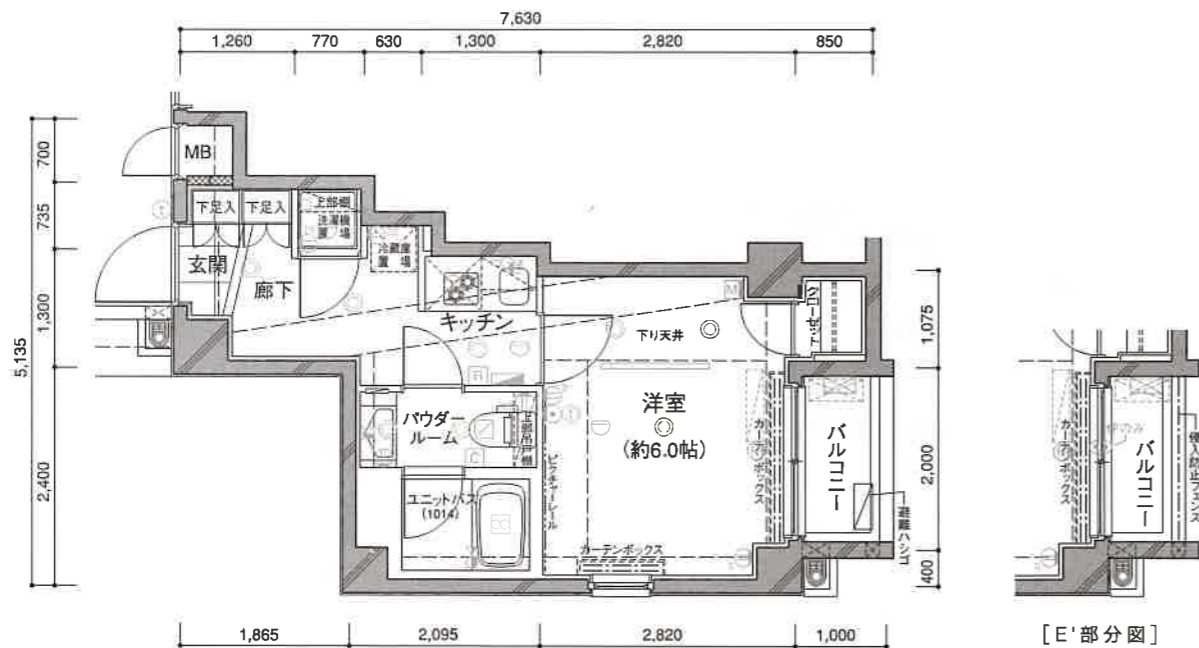
R O O M T Y P E

D1 住居専有面積:20.62m²
 バルコニー面積:1.70m²
 TYPE

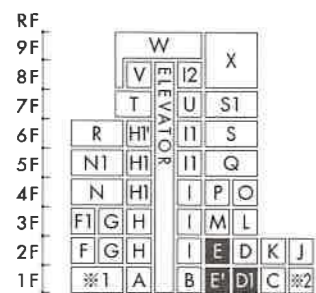


E 住居専有面積:22.92m²
 バルコニー面積:2.00m²
 TYPE

E' 住居専有面積:22.92m²
 バルコニー面積:1.70m²
 TYPE



[E'部分図]

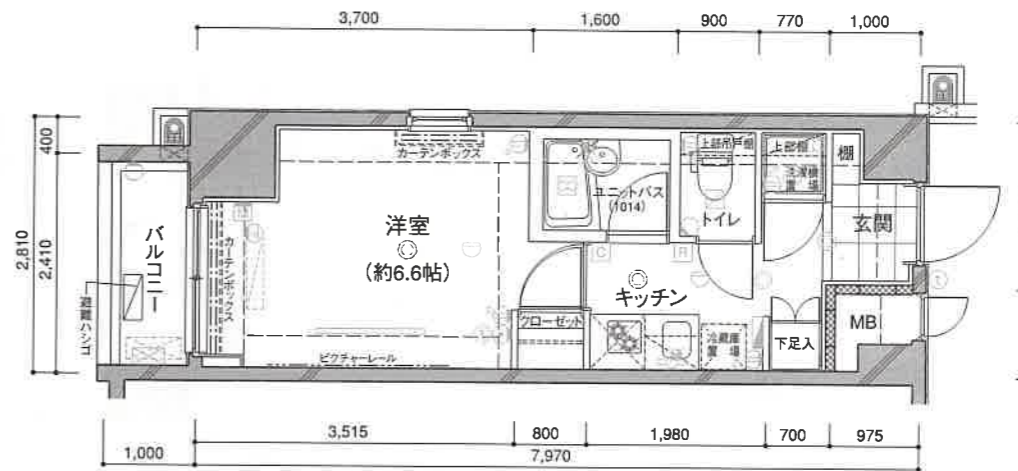


[凡例]

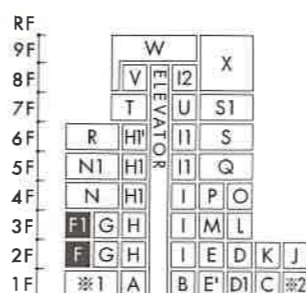
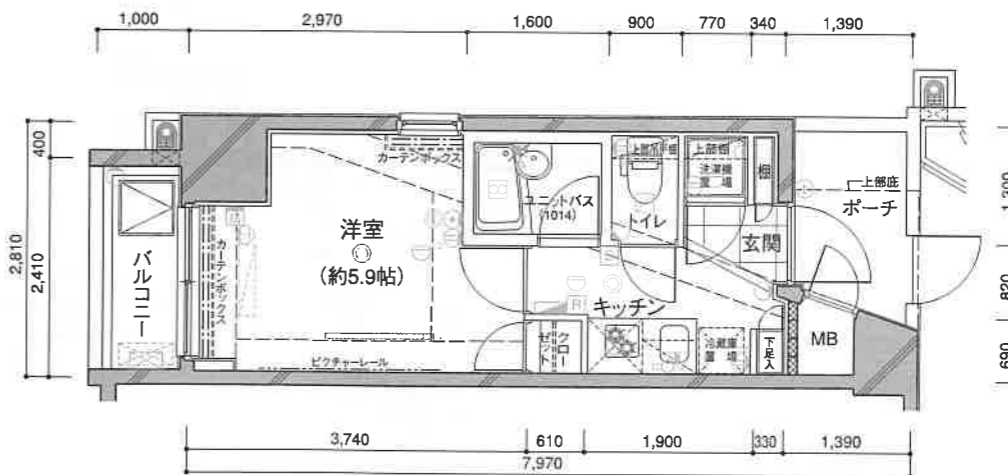
- | | | |
|--|---|--|
| <ul style="list-style-type: none"> 分電盤 2口コンセント アース付1口コンセント アース付2口コンセント アース付防水型2口コンセント ブラケットライト シーリングライト エアコン用コンセント 電話用アウトレット マルチメディア (電話+TV+インターネット用アウトレット) インターホン (子機) | <ul style="list-style-type: none"> インターホン (親機、住宅情報盤、TVモニター付) ダウンライト 給湯器リモコン 浴室換気乾燥機リモコン 蛍光灯 棚下灯 熱感知器 換気扇 浴室換気乾燥機 副吸込口 | <ul style="list-style-type: none"> 給気レジスター (天井付) 単水栓 混合水栓 シャワー付混合水栓 給湯器 防犯センサー 室内機置場 室外機置場 カーテンレール (W) 避難ハッチ |
|--|---|--|

※1:管理事務室・エントランスホール・風除室・ゴミ置場 ※2:駐輪場

F 住居専有面積:22.39m²
 バルコニー面積:2.41m²
 TYPE



F1 住居専有面積:19.53m²
 バルコニー面積:2.41m²
 TYPE



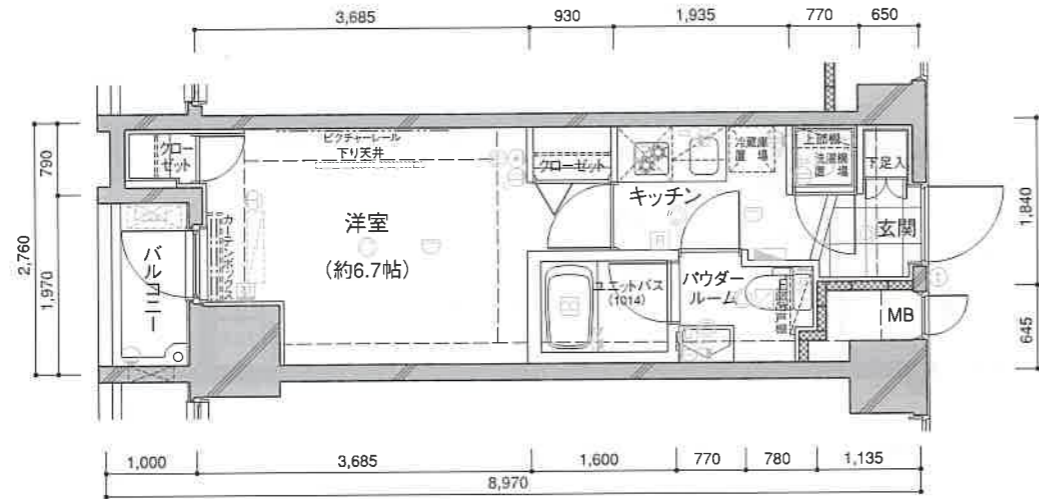
[凡例]

- | | | |
|--|---|--|
| <ul style="list-style-type: none"> 分電盤 2口コンセント アース付1口コンセント アース付2口コンセント アース付防水型2口コンセント ブラケットライト シーリングライト エアコン用コンセント 電話用アウトレット マルチメディア (電話+TV+インターネット用アウトレット) インターホン (子機) | <ul style="list-style-type: none"> インターホン (親機、住宅情報盤、TVモニター付) ダウンライト 給湯器リモコン 浴室換気乾燥機リモコン 蛍光灯 棚下灯 熱感知器 換気扇 浴室換気乾燥機 副吸込口 | <ul style="list-style-type: none"> 給気レジスター (天井付) 単水栓 混合水栓 シャワー付混合水栓 給湯器 防犯センサー 室内機置場 室外機置場 カーテンレール (W) 避難ハッチ |
|--|---|--|

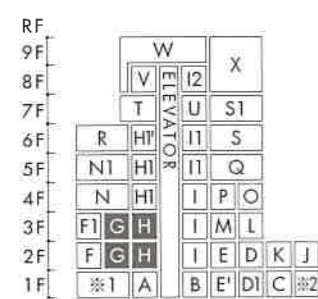
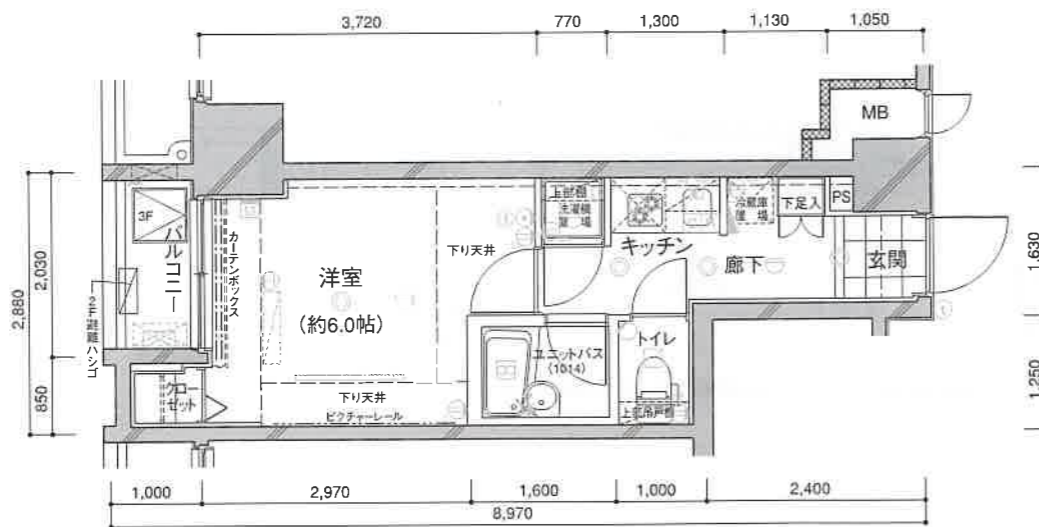
※1:管理事務室・エントランスホール・風除室・ゴミ置場 ※2:駐輪場

ROOM TYPE

G TYPE
住居専有面積:22.13m²
バルコニー面積:1.97m²



H TYPE
住居専有面積:21.08m²
バルコニー面積:2.03m²

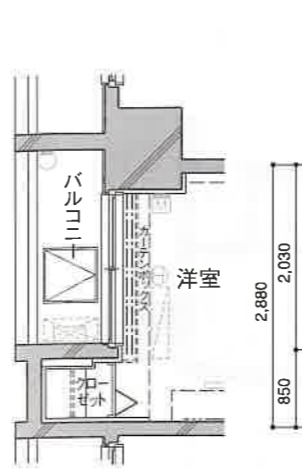


[凡例]

- 分電盤
- 2口コンセント
- アース付1口コンセント
- アース付2口コンセント
- アース付防水型2口コンセント
- ブラケットライト
- シーリングライト
- エアコン用コンセント
- 電話用アウトレット
- マルチメディア (電話+TV+インターネット用アウトレット)
- インターホン (子機)
- インターホン (親機、住宅情報盤、TVモニター付)
- ダウンライト
- 給湯器リモコン
- 浴室換気乾燥機リモコン
- 蛍光灯
- 棚下灯
- 熱感知器
- 換気扇
- 浴室換気乾燥機
- 副吸込口
- 給気レジスター (天井付)
- 単水栓
- 混合水栓
- シャワー付混合水栓
- 給湯器
- 防犯センサー
- 室内機置場
- 室外機置場
- カーテンレール (W)
- 避難ハッチ

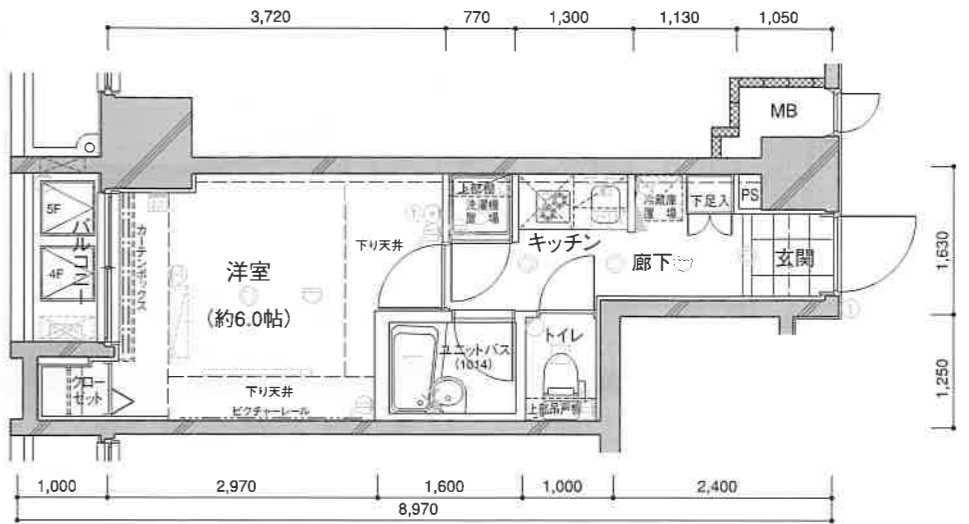
※1:管理事務室・エントランスホール・風除室・ゴミ置場 ※2:駐輪場

H1 TYPE
住居専有面積:21.09m²
バルコニー面積:2.30m²

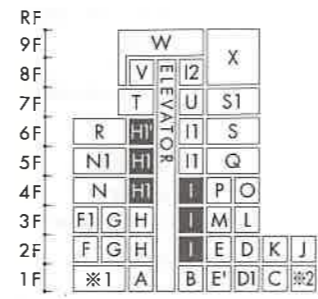
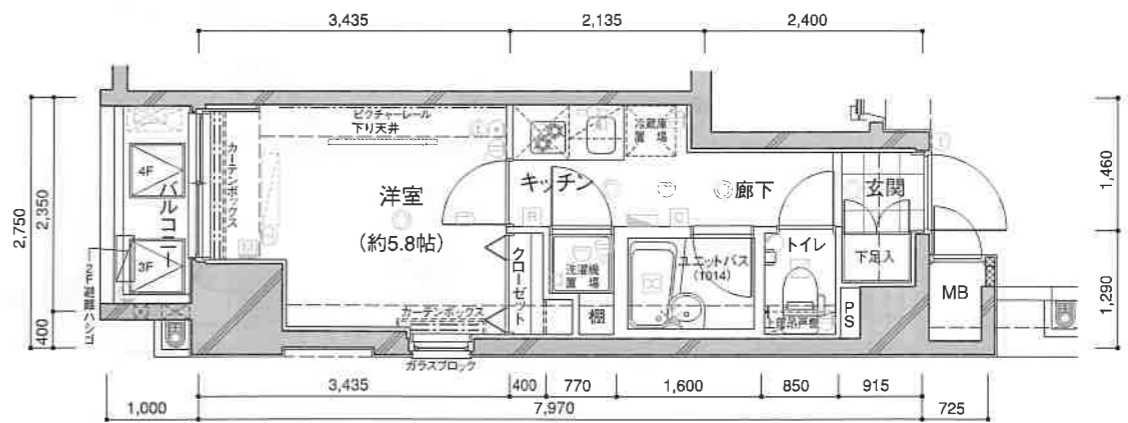


[H1'部分図]

H1 TYPE
住居専有面積:21.09m²
バルコニー面積:2.03m²



I TYPE
住居専有面積:21.52m²
バルコニー面積:2.35m²



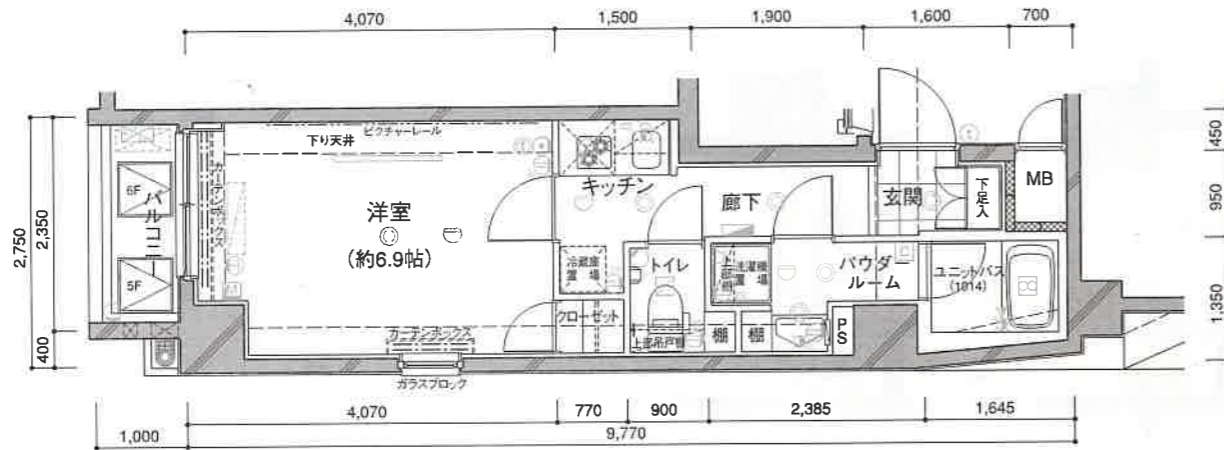
[凡例]

- 分電盤
- 2口コンセント
- アース付1口コンセント
- アース付2口コンセント
- アース付防水型2口コンセント
- ブラケットライト
- シーリングライト
- エアコン用コンセント
- 電話用アウトレット
- マルチメディア (電話+TV+インターネット用アウトレット)
- インターホン (子機)
- インターホン (親機、住宅情報盤、TVモニター付)
- ダウンライト
- 給湯器リモコン
- 浴室換気乾燥機リモコン
- 蛍光灯
- 棚下灯
- 熱感知器
- 換気扇
- 浴室換気乾燥機
- 副吸込口
- 給気レジスター (天井付)
- 単水栓
- 混合水栓
- シャワー付混合水栓
- 給湯器
- 防犯センサー
- 室内機置場
- 室外機置場
- カーテンレール (W)
- 避難ハッチ

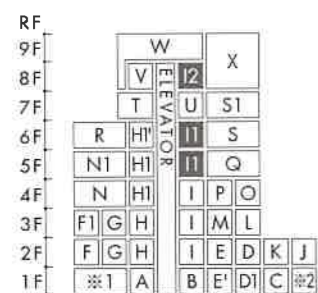
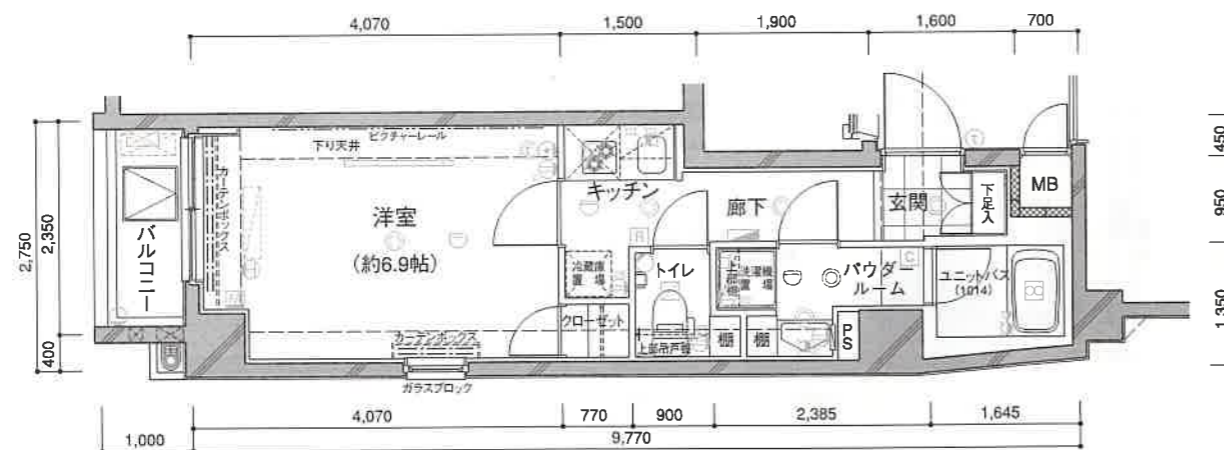
※1:管理事務室・エントランスホール・風除室・ゴミ置場 ※2:駐輪場

R O O M T Y P E

11
TYPE 住居専有面積:24.54m²
バルコニー面積:2.35m²

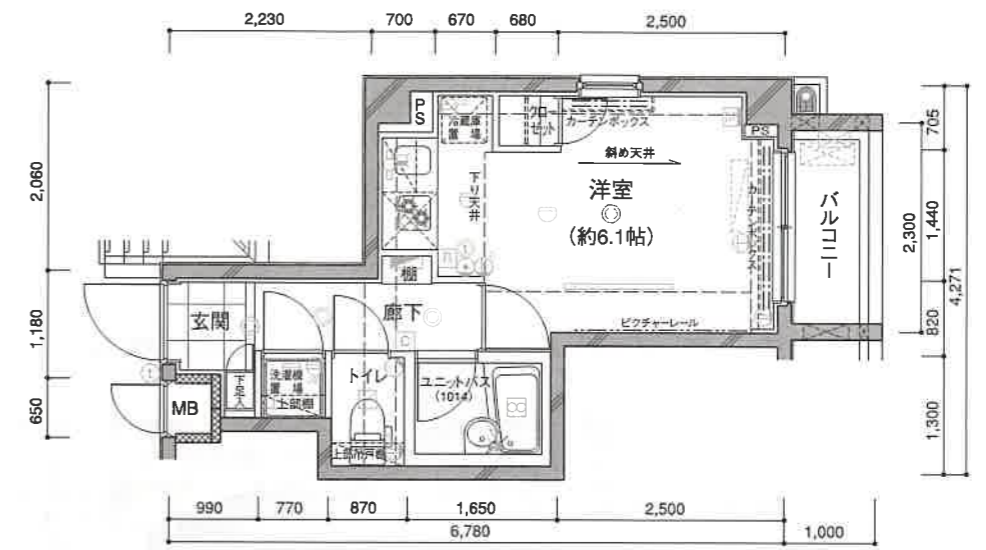


12
TYPE 住居専有面積:24.61m²
バルコニー面積:2.35m²

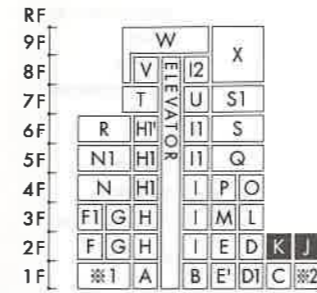
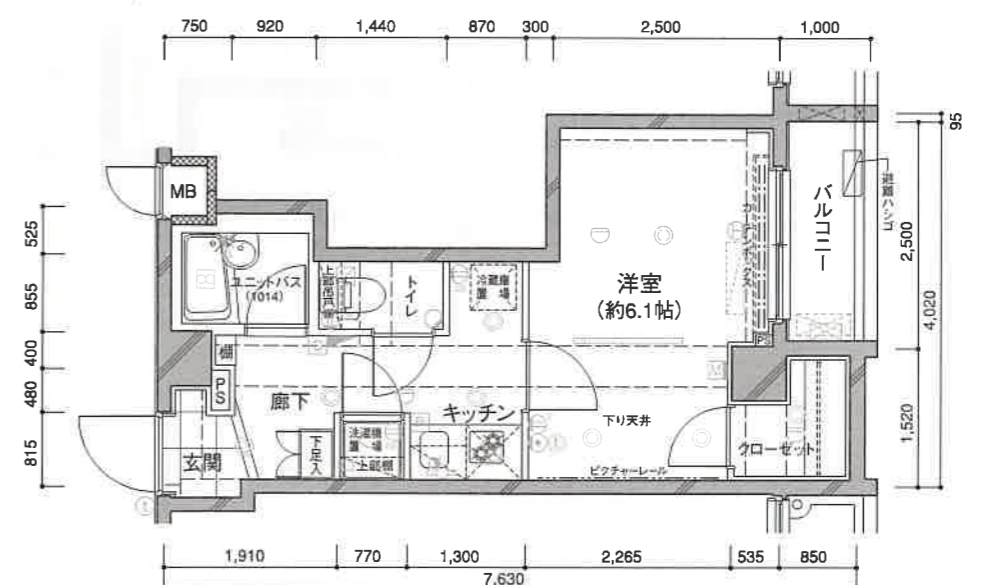


- [凡例]
- 分電盤
 - 2口コンセント
 - アース付1口コンセント
 - アース付2口コンセント
 - アース付防水型2口コンセント
 - ブラケットライト
 - シーリングライト
 - エアコン用コンセント
 - 電話用アウトレット
 - マルチメディア (電話+TV+インターネット用アウトレット)
 - インターホン (子機)
 - インターホン (親機、住宅情報録、TVモニター付)
 - ダウンライト
 - 給湯器リモコン
 - 浴室換気乾燥機リモコン
 - 蛍光灯
 - 棚下灯
 - 熱感知器
 - 換気扇
 - 浴室換気乾燥機
 - 副吸込口
 - 給気レジスター (天井付)
 - 単水栓
 - 混合水栓
 - シャワー付混合水栓
 - 給湯器
 - 防犯センサー
 - 室内機置場
 - 室外機置場
 - カーテンレール(W)
 - 遊離ハッチ
- ※1: 管理事務室・エントランスホール・風除室・ゴミ置場 ※2: 駐輪場

J
TYPE 住居専有面積:19.65m²
バルコニー面積:2.30m²



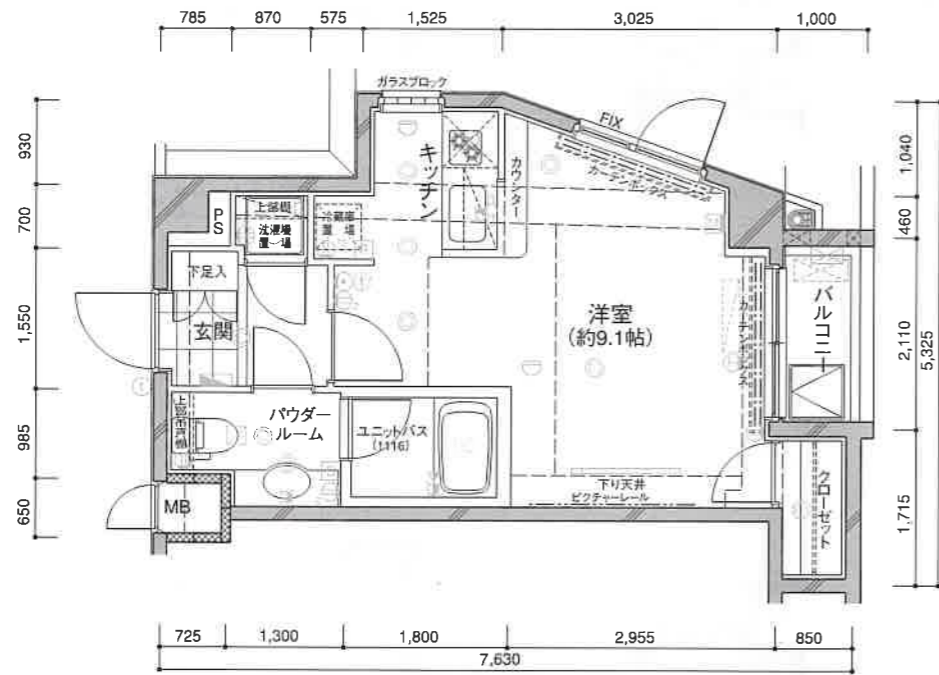
K
TYPE 住居専有面積:23.43m²
バルコニー面積:2.59m²



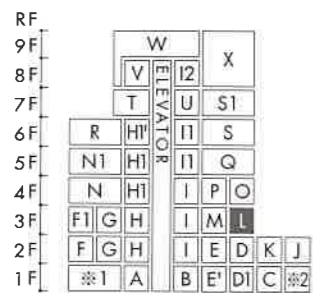
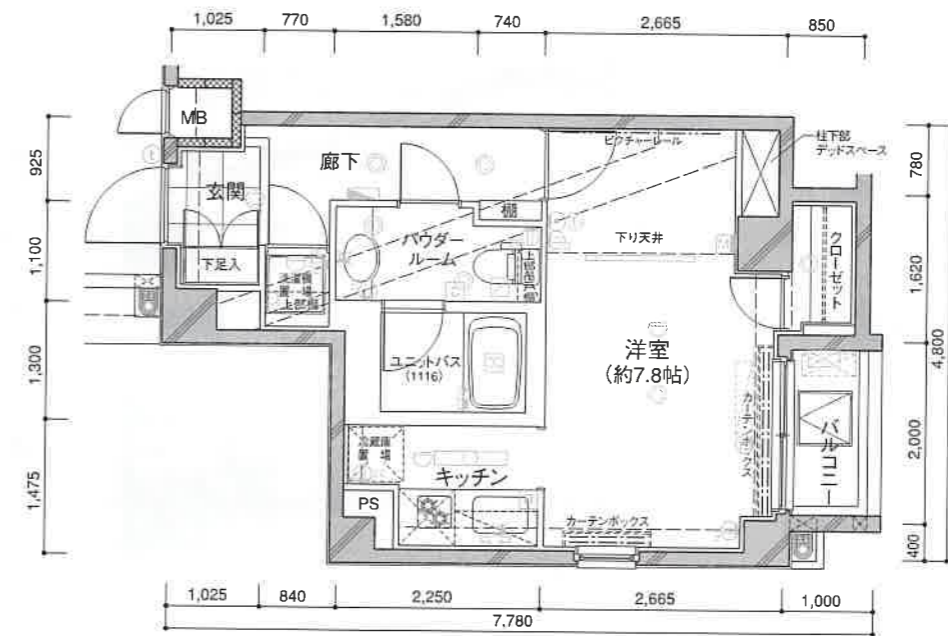
- [凡例]
- 分電盤
 - 2口コンセント
 - アース付1口コンセント
 - アース付2口コンセント
 - アース付防水型2口コンセント
 - ブラケットライト
 - シーリングライト
 - エアコン用コンセント
 - 電話用アウトレット
 - マルチメディア (電話+TV+インターネット用アウトレット)
 - インターホン (子機)
 - インターホン (親機、住宅情報録、TVモニター付)
 - ダウンライト
 - 給湯器リモコン
 - 浴室換気乾燥機リモコン
 - 蛍光灯
 - 棚下灯
 - 熱感知器
 - 換気扇
 - 浴室換気乾燥機
 - 副吸込口
 - 給気レジスター (天井付)
 - 単水栓
 - 混合水栓
 - シャワー付混合水栓
 - 給湯器
 - 防犯センサー
 - 室内機置場
 - 室外機置場
 - カーテンレール(W)
 - 遊離ハッチ
- ※1: 管理事務室・エントランスホール・風除室・ゴミ置場 ※2: 駐輪場

R O O M T Y P E

L
TYPE 住居専有面積:28.55㎡
バルコニー面積:2.11㎡



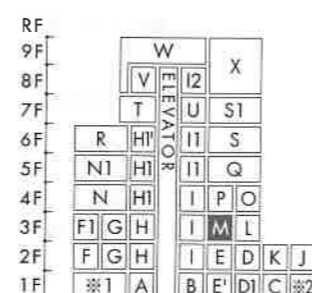
M
TYPE 住居専有面積:29.48㎡
バルコニー面積:2.00㎡



[凡例]

- 分電盤
- インターホン (親機、住宅情報盤、TVモニター付)
- 給気レジスター (天井付)
- 2口コンセント
- ダウンライト
- 単水栓
- アース付1口コンセント
- 給湯器リモコン
- 混合水栓
- アース付2口コンセント
- 浴室換気乾燥機リモコン
- シャワー付混合水栓
- アース付防水型2口コンセント
- 蛍光灯
- 給湯器
- ブラケットライト
- 防犯センサー
- シーリングライト
- 室内機置場
- エアコン用コンセント
- 熱感知器
- 室外機置場
- 電話用アウトレット
- 換気扇
- カーテンレール (W)
- マルチメディア (電話+TV+インターネット用アウトレット)
- 浴室換気乾燥機
- 副吸込口
- インターホン (子機)
- 避難ハッチ

※1: 管理事務室・エントランスホール・風除室・ゴミ置場 ※2: 駐輪場



[凡例]

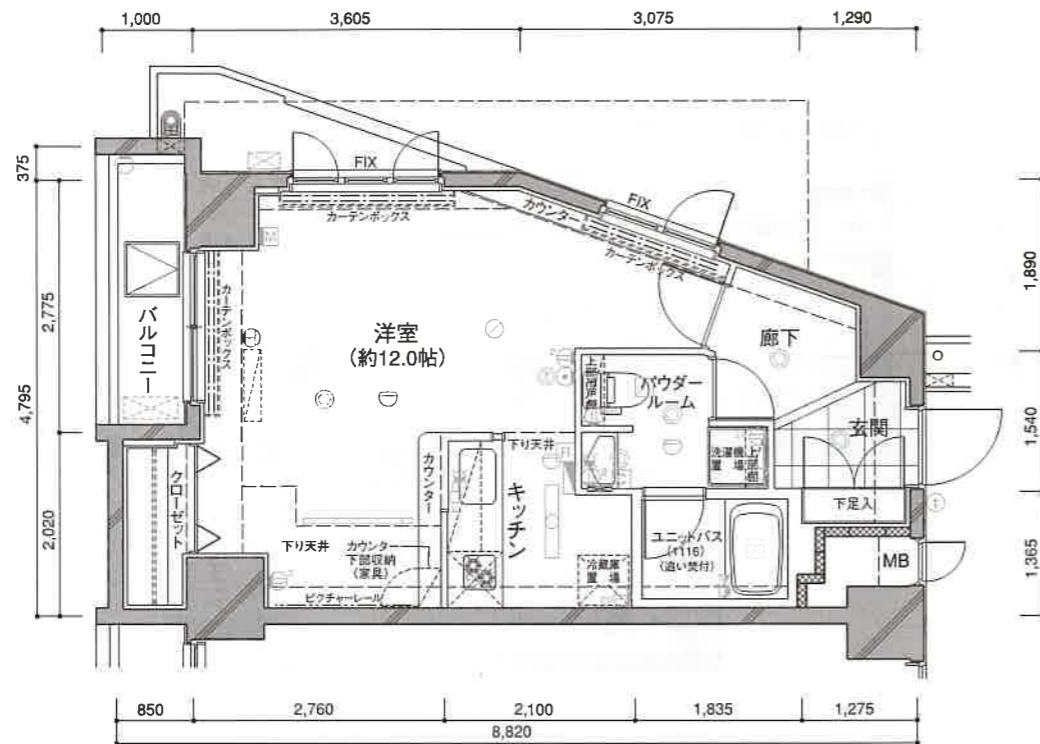
- 分電盤
- インターホン (親機、住宅情報盤、TVモニター付)
- 給気レジスター (天井付)
- 2口コンセント
- ダウンライト
- 単水栓
- アース付1口コンセント
- 給湯器リモコン
- 混合水栓
- アース付2口コンセント
- 浴室換気乾燥機リモコン
- シャワー付混合水栓
- アース付防水型2口コンセント
- 蛍光灯
- 給湯器
- ブラケットライト
- 防犯センサー
- シーリングライト
- 室内機置場
- エアコン用コンセント
- 熱感知器
- 室外機置場
- 電話用アウトレット
- 換気扇
- カーテンレール (W)
- マルチメディア (電話+TV+インターネット用アウトレット)
- 浴室換気乾燥機
- 副吸込口
- インターホン (子機)
- 避難ハッチ

※1: 管理事務室・エントランスホール・風除室・ゴミ置場 ※2: 駐輪場

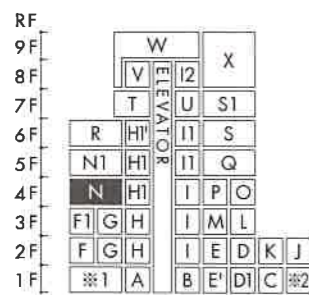
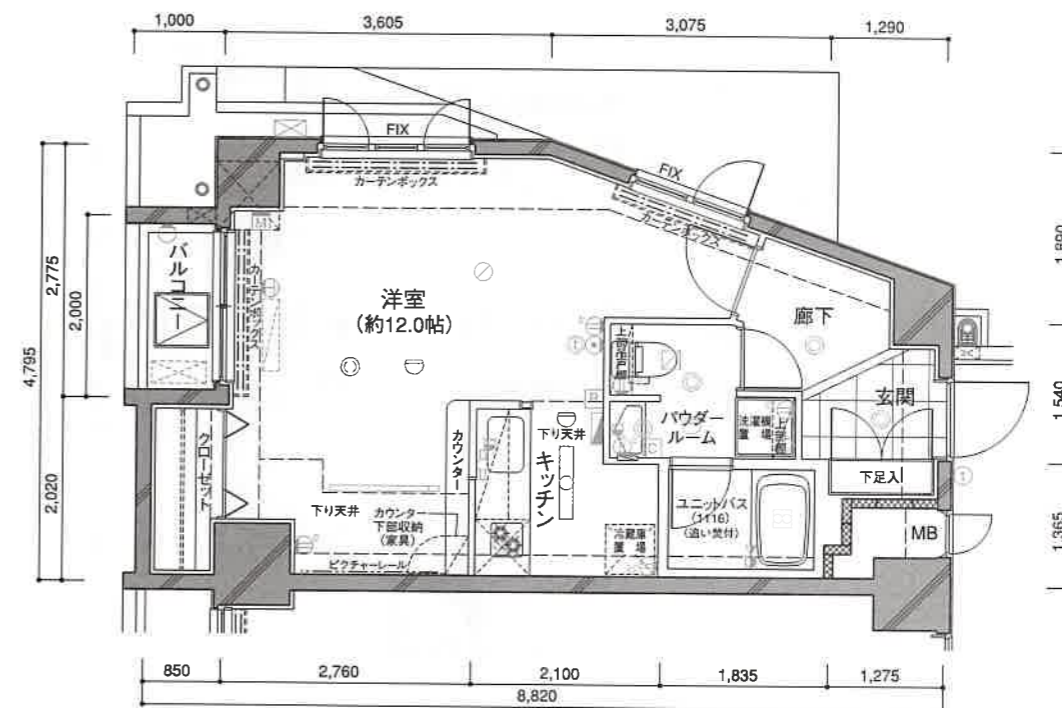
CONCEPT ACCESS TOWN LOCATION ROOM PLAN EQUIPMENT CONSTRUCTION ROOM TYPE OUTLINE

R O O M T Y P E

N
TYPE 住居専有面積:36.05㎡
バルコニー面積:3.15㎡



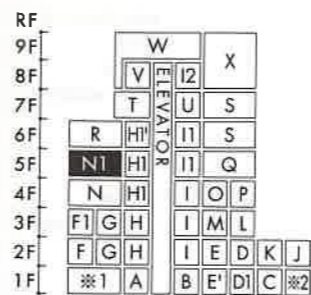
N1
TYPE 住居専有面積:36.05㎡
バルコニー面積:2.00㎡



[凡例]

- 分電盤
- 2口コンセント
- アース付1口コンセント
- アース付2口コンセント
- アース付防水型2口コンセント
- ブラケットライト
- シーリングライト
- エアコン用コンセント
- 電話用アウトレット
- マルチメディア (電話+TV+インターネット用アウトレット)
- インターホン (子機)
- インターホン (観機、住宅情報盤、TVモニター付)
- ダウンライト
- 給湯器リモコン
- 浴室換気乾燥機リモコン
- 蛍光灯
- 棚下灯
- 熱感知器
- 換気扇
- 浴室換気乾燥機
- 副吸込口
- 給気レジスター (天井付)
- 単水栓
- 混合水栓
- シャワー付混合水栓
- 給湯器
- 防犯センサー
- 室内機置場
- 室外機置場
- カーテンレール (W)
- 避難ハッチ

※1: 管理事務室・エントランスホール・風除室・ゴミ置場 ※2: 駐輪場



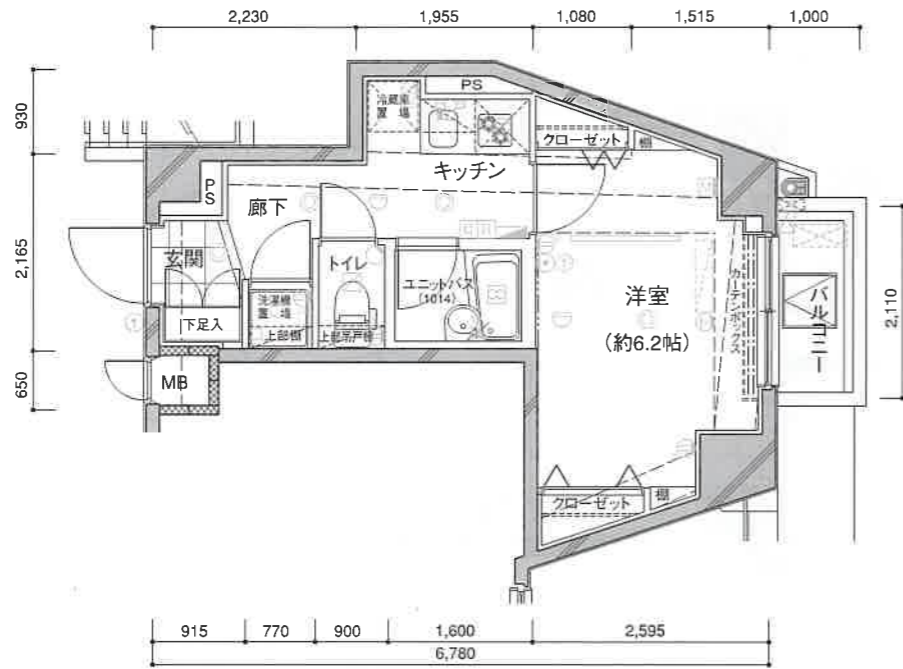
[凡例]

- 分電盤
- 2口コンセント
- アース付1口コンセント
- アース付2口コンセント
- アース付防水型2口コンセント
- ブラケットライト
- シーリングライト
- エアコン用コンセント
- 電話用アウトレット
- マルチメディア (電話+TV+インターネット用アウトレット)
- インターホン (子機)
- インターホン (観機、住宅情報盤、TVモニター付)
- ダウンライト
- 給湯器リモコン
- 浴室換気乾燥機リモコン
- 蛍光灯
- 棚下灯
- 熱感知器
- 換気扇
- 浴室換気乾燥機
- 副吸込口
- 給気レジスター (天井付)
- 単水栓
- 混合水栓
- シャワー付混合水栓
- 給湯器
- 防犯センサー
- 室内機置場
- 室外機置場
- カーテンレール (W)
- 避難ハッチ

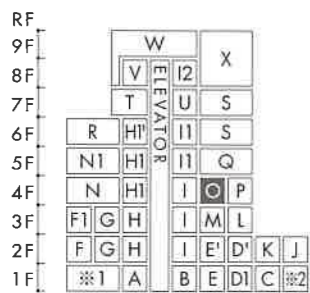
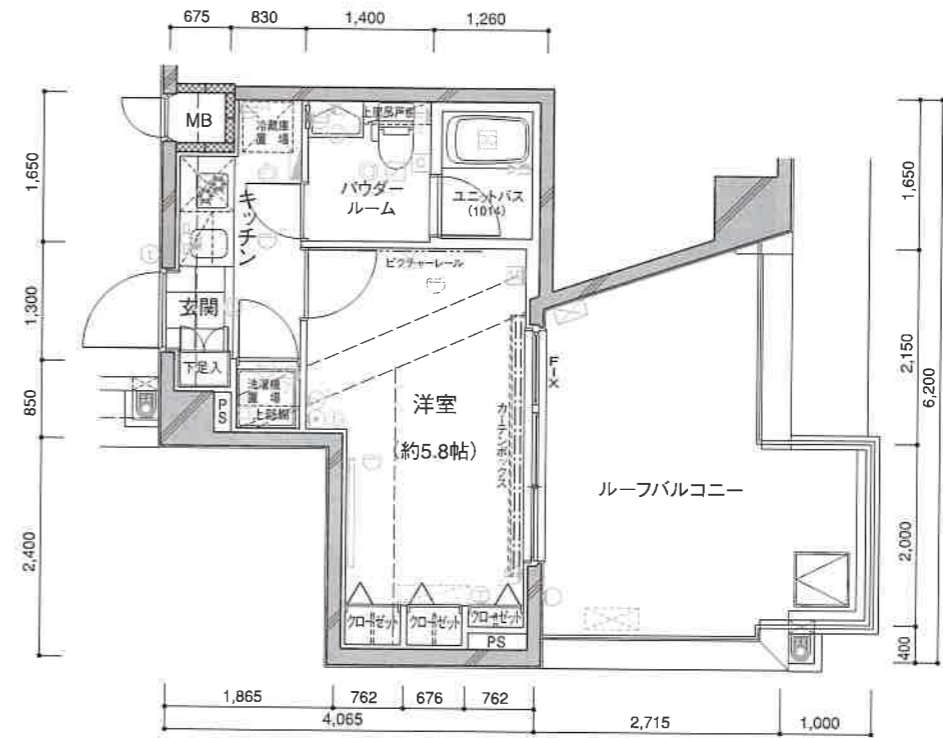
※1: 管理事務室・エントランスホール・風除室・ゴミ置場 ※2: 駐輪場

R O O M T Y P E

O TYPE
住居専有面積:22.60m²
バルコニー面積:2.11m²



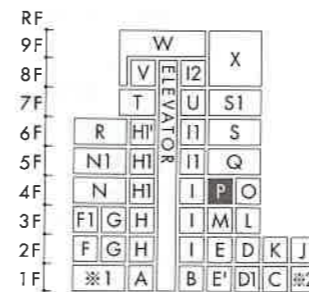
P TYPE
住居専有面積:20.76m²
ルーフバルコニー面積:13.83m²



[凡例]

- | | | |
|----------------|--------------------------------|---------------|
| 分電盤 | インターホン (親機、住宅情報盤、TVモニター付) | 給気レジスター (天井付) |
| 2口コンセント | ダウンライト | 単水栓 |
| アース付1口コンセント | 給湯器リモコン | 混合水栓 |
| アース付2口コンセント | 浴室換気乾燥機リモコン | シャワー付混合水栓 |
| アース付防水型2口コンセント | ブラケットライト | 給湯器 |
| シーリングライト | エアコン用コンセント | 防犯センサー |
| 電話用アウトレット | マルチメディア (電話+TV+インターネット用アウトレット) | 蛍光灯 |
| インターホン (子機) | | 棚下灯 |
| | | 熱感知器 |
| | | 換気扇 |
| | | 浴室換気乾燥機 |
| | | 副吸込口 |
| | | 室内機置場 |
| | | 室外機置場 |
| | | カーテンレール (W) |
| | | 避難ハッチ |

※1:管理事務室・エントランスホール・風除室・ゴミ置場 ※2:駐輪場



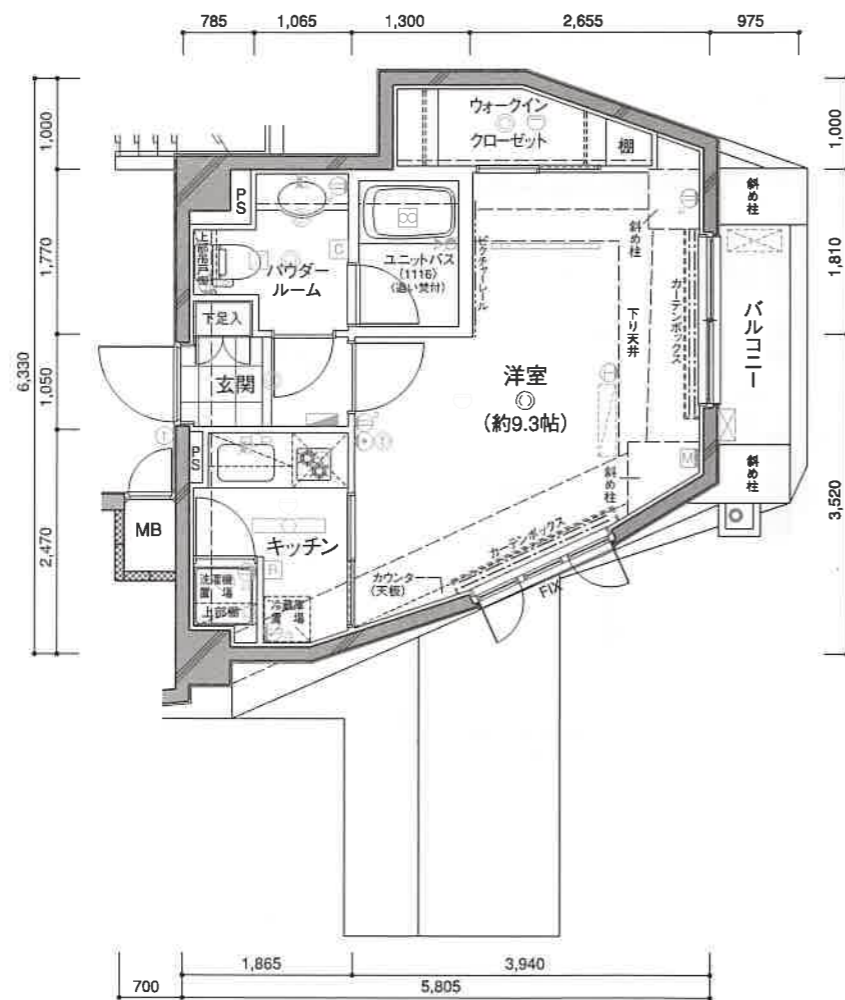
[凡例]

- | | | |
|----------------|--------------------------------|---------------|
| 分電盤 | インターホン (親機、住宅情報盤、TVモニター付) | 給気レジスター (天井付) |
| 2口コンセント | ダウンライト | 単水栓 |
| アース付1口コンセント | 給湯器リモコン | 混合水栓 |
| アース付2口コンセント | 浴室換気乾燥機リモコン | シャワー付混合水栓 |
| アース付防水型2口コンセント | ブラケットライト | 給湯器 |
| シーリングライト | エアコン用コンセント | 防犯センサー |
| 電話用アウトレット | マルチメディア (電話+TV+インターネット用アウトレット) | 蛍光灯 |
| インターホン (子機) | | 棚下灯 |
| | | 熱感知器 |
| | | 換気扇 |
| | | 浴室換気乾燥機 |
| | | 副吸込口 |
| | | 室内機置場 |
| | | 室外機置場 |
| | | カーテンレール (W) |
| | | 避難ハッチ |

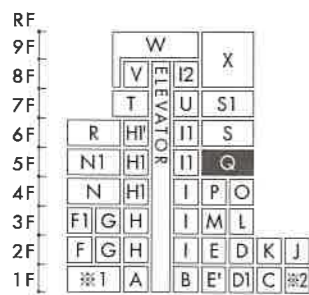
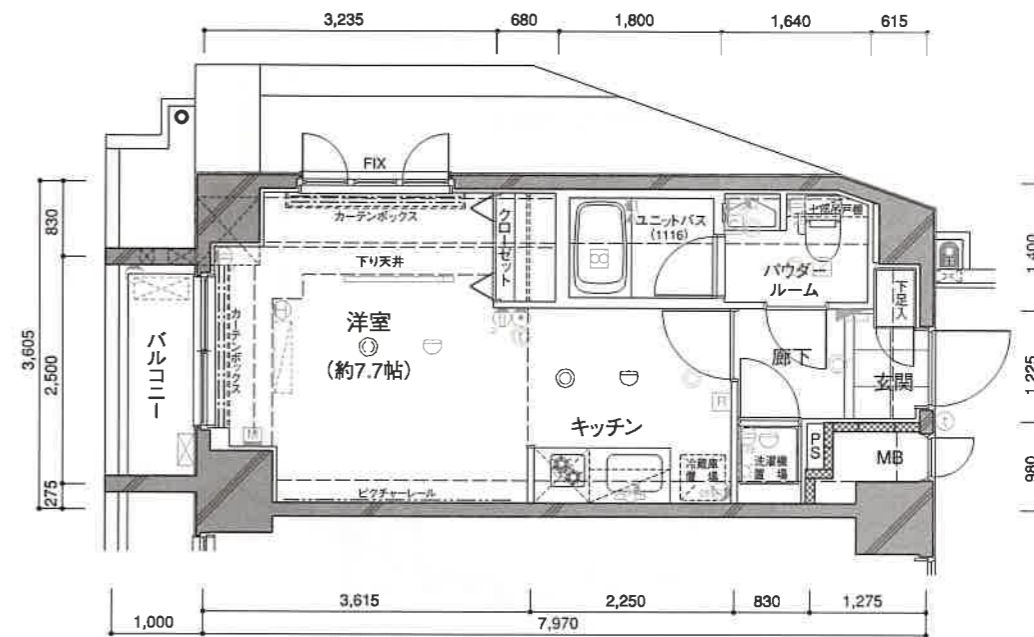
※1:管理事務室・エントランスホール・風除室・ゴミ置場 ※2:駐輪場

R O O M T Y P E

Q TYPE 住居専有面積:30.54m²
バルコニー面積:3.56m²



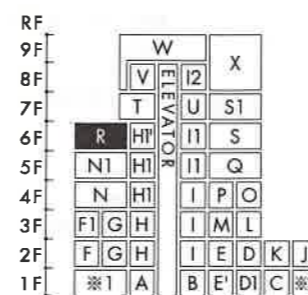
R TYPE 住居専有面積:28.03m²
バルコニー面積:2.50m²



[凡例]

- 分電盤
- 2ロコンセント
- アース付1ロコンセント
- アース付2ロコンセント
- アース付防水型2ロコンセント
- ブラケットライト
- シーリングライト
- エアコン用コンセント
- 電話用アウトレット
- マルチメディア (電話+TV+インターネット用アウトレット)
- インターホン (子機)
- インターホン (親機、住宅情報盤、TVモニター付)
- ダウンライト
- 給湯器リモコン
- 浴室換気乾燥機リモコン
- 蛍光灯
- 棚下灯
- 熱感知器
- 換気扇
- 浴室換気乾燥機
- 副吸込口
- 給気レジスター (天井付)
- 単水栓
- 混合水栓
- シャワー付混合水栓
- 給湯器
- 防犯センサー
- 室内機置場
- 室外機置場
- カーテンレール (W)
- 避難ハッチ

※1:管理事務室・エントランスホール・風除室・ゴミ置場 ※2:駐輪場



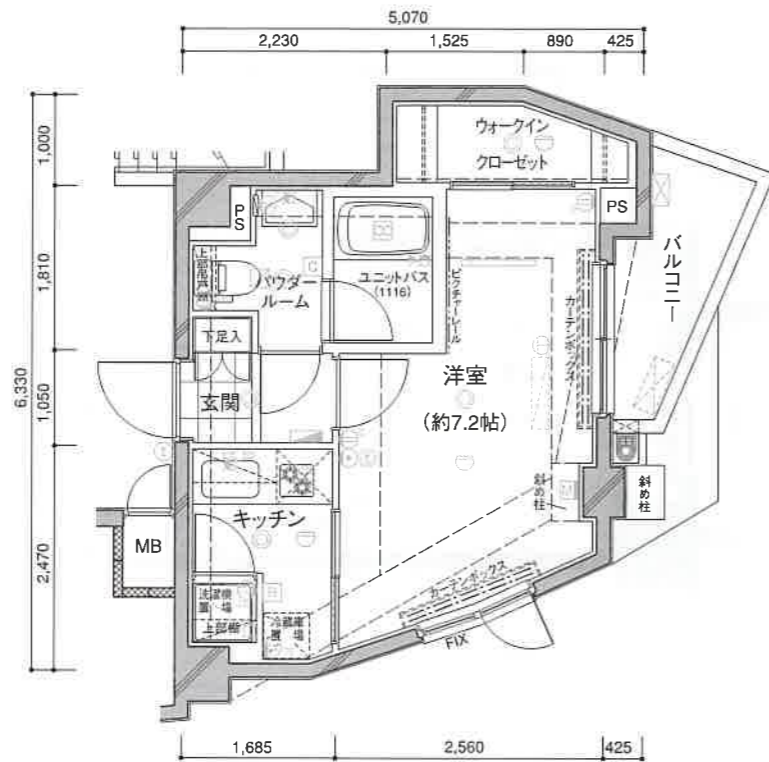
[凡例]

- 分電盤
- 2ロコンセント
- アース付1ロコンセント
- アース付2ロコンセント
- アース付防水型2ロコンセント
- ブラケットライト
- シーリングライト
- エアコン用コンセント
- 電話用アウトレット
- マルチメディア (電話+TV+インターネット用アウトレット)
- インターホン (子機)
- インターホン (親機、住宅情報盤、TVモニター付)
- ダウンライト
- 給湯器リモコン
- 浴室換気乾燥機リモコン
- 蛍光灯
- 棚下灯
- 熱感知器
- 換気扇
- 浴室換気乾燥機
- 副吸込口
- 給気レジスター (天井付)
- 単水栓
- 混合水栓
- シャワー付混合水栓
- 給湯器
- 防犯センサー
- 室内機置場
- 室外機置場
- カーテンレール (W)
- 避難ハッチ

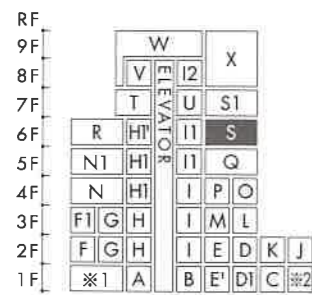
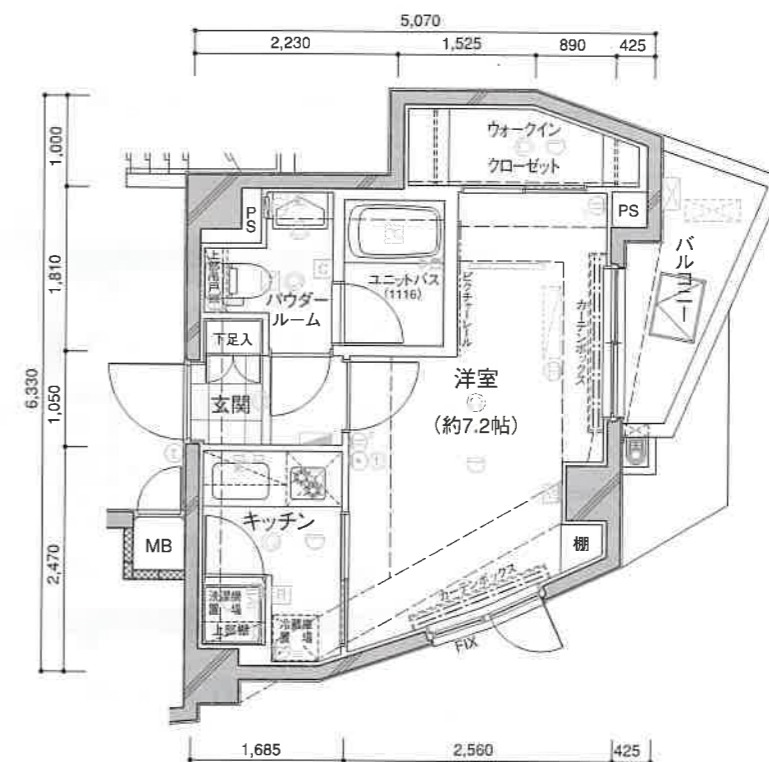
※1:管理事務室・エントランスホール・風除室・ゴミ置場 ※2:駐輪場

R O O M T Y P E

S
TYPE 住居専有面積:26.10m²
バルコニー面積:3.28m²



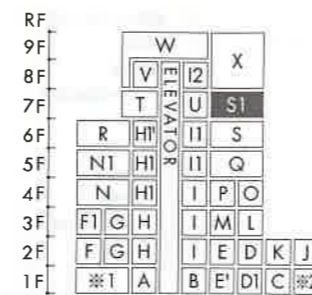
S1
TYPE 住居専有面積:26.02m²
バルコニー面積:3.28m²



[凡例]

- 分電盤
- 2口コンセント
- アース付1口コンセント
- アース付2口コンセント
- アース付防水型2口コンセント
- ブラケットライト
- シーリングライト
- エアコン用コンセント
- 電話用アウトレット
- マルチメディア (電話+TV+インターネット用アウトレット)
- インターホン (子機)
- インターホン (親機、住宅情報盤、TVモニター付)
- ダウンライト
- 給湯器リモコン
- 浴室換気乾燥機リモコン
- 蛍光灯
- 棚下灯
- 熱感知器
- 換気扇
- 浴室換気乾燥機
- 副吸込口
- 給気レジスター (天井付)
- 単水栓
- 混合水栓
- シャワー付混合水栓
- 給湯器
- 防犯センサー
- 室内機置場
- 室外機置場
- カーテンレール (W)
- 避難ハッチ

※1: 管理事務室・エントランスホール・風除室・ゴミ置場 ※2: 駐輪場



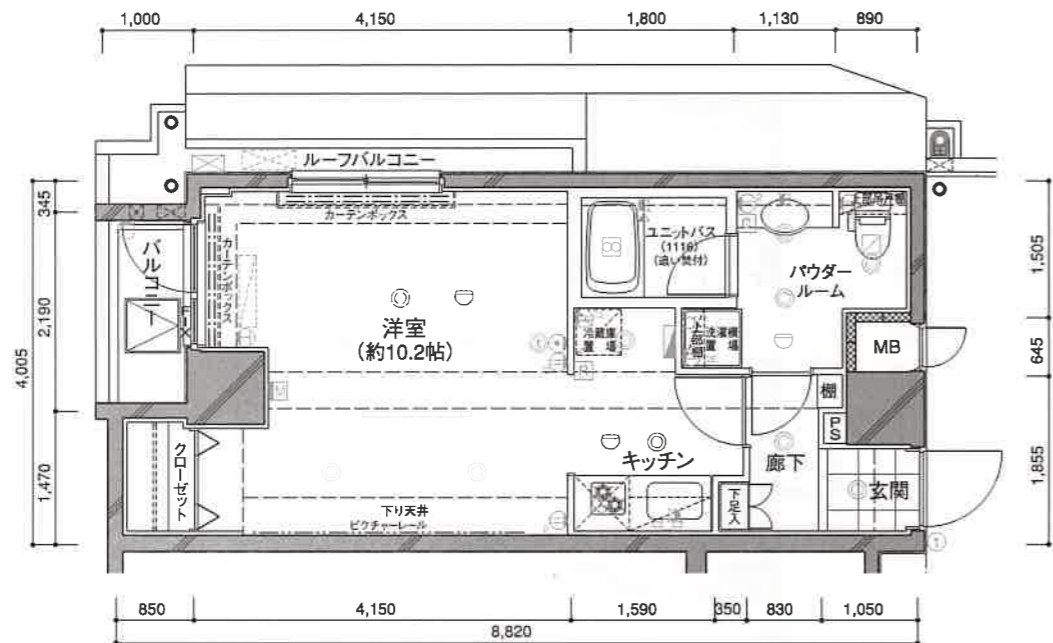
[凡例]

- 分電盤
- 2口コンセント
- アース付1口コンセント
- アース付2口コンセント
- アース付防水型2口コンセント
- ブラケットライト
- シーリングライト
- エアコン用コンセント
- 電話用アウトレット
- マルチメディア (電話+TV+インターネット用アウトレット)
- インターホン (子機)
- インターホン (親機、住宅情報盤、TVモニター付)
- ダウンライト
- 給湯器リモコン
- 浴室換気乾燥機リモコン
- 蛍光灯
- 棚下灯
- 熱感知器
- 換気扇
- 浴室換気乾燥機
- 副吸込口
- 給気レジスター (天井付)
- 単水栓
- 混合水栓
- シャワー付混合水栓
- 給湯器
- 防犯センサー
- 室内機置場
- 室外機置場
- カーテンレール (W)
- 避難ハッチ

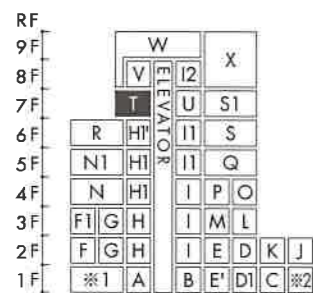
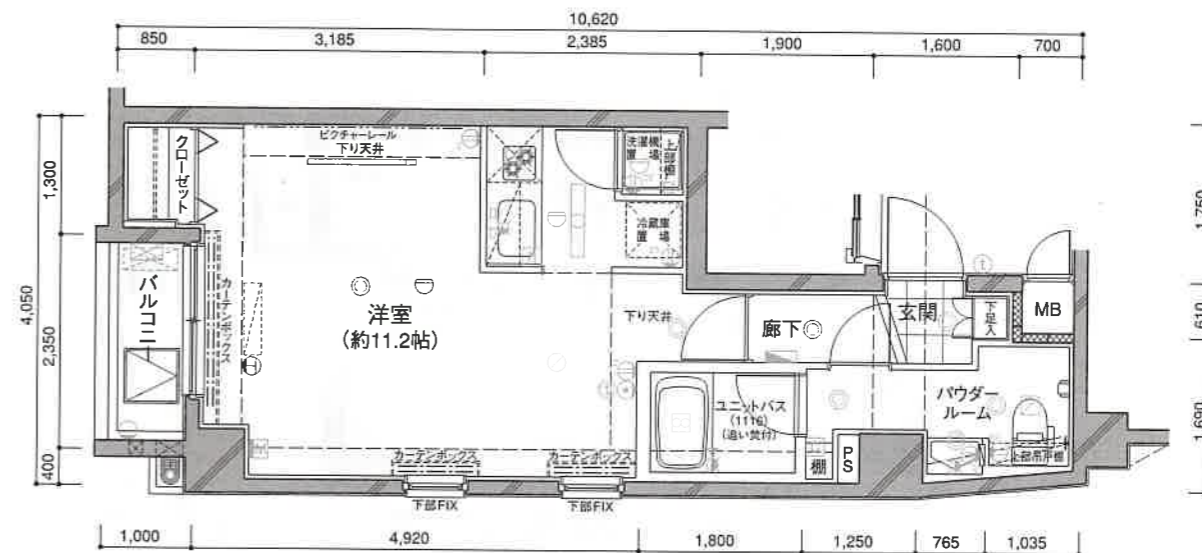
※1: 管理事務室・エントランスホール・風除室・ゴミ置場 ※2: 駐輪場

R O O M T Y P E

T 住居専有面積:33.16㎡
 バルコニー面積:2.19㎡
 ルーフバルコニー面積:2.61㎡



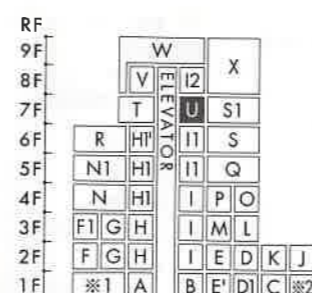
U 住居専有面積:32.96㎡
 バルコニー面積:2.35㎡



[凡例]

- 分電盤
- 2口コンセント
- アース付1口コンセント
- アース付2口コンセント
- アース付防水型2口コンセント
- ブラケットライト
- シーリングライト
- エアコン用コンセント
- 電話用アウトレット
- マルチメディア (電話+TV+インターネット用アウトレット)
- インターホン (子機)
- インターホン (親機、住宅情報盤、TVモニター付)
- ダウンライト
- 給湯器リモコン
- 浴室換気乾燥機リモコン
- 蛍光灯
- 棚下灯
- 熱感知器
- 換気扇
- 浴室換気乾燥機
- 副吸込口
- 給気レジスター (天井付)
- 単水栓
- 混合水栓
- シャワー付混合水栓
- 給湯器
- 防犯センサー
- 室内機置場
- 室外機置場
- カーテンレール (W)
- 避難ハッチ

※1: 管理事務室・エントランスホール・風除室・ゴミ置場 ※2: 駐輪場



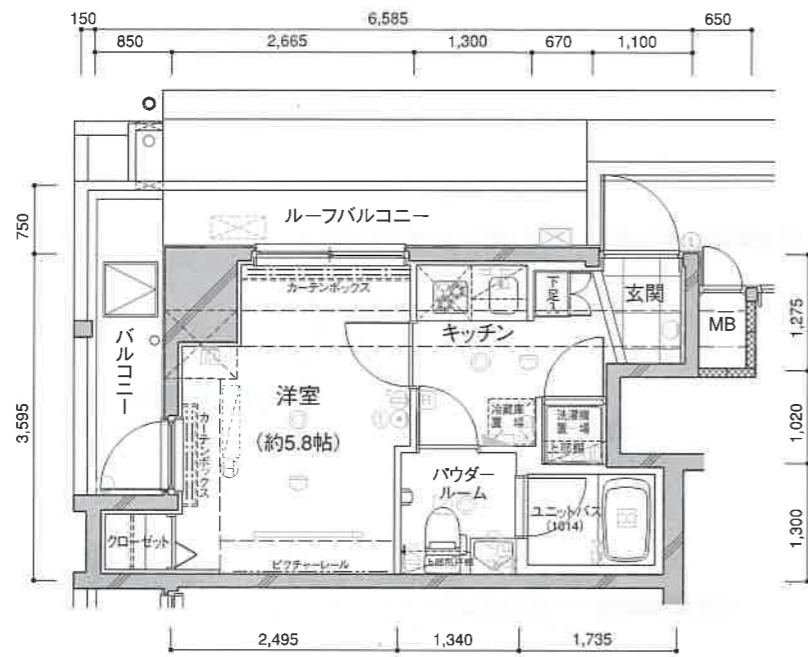
[凡例]

- 分電盤
- 2口コンセント
- アース付1口コンセント
- アース付2口コンセント
- アース付防水型2口コンセント
- ブラケットライト
- シーリングライト
- エアコン用コンセント
- 電話用アウトレット
- マルチメディア (電話+TV+インターネット用アウトレット)
- インターホン (子機)
- インターホン (親機、住宅情報盤、TVモニター付)
- ダウンライト
- 給湯器リモコン
- 浴室換気乾燥機リモコン
- 蛍光灯
- 棚下灯
- 熱感知器
- 換気扇
- 浴室換気乾燥機
- 副吸込口
- 給気レジスター (天井付)
- 単水栓
- 混合水栓
- シャワー付混合水栓
- 給湯器
- 防犯センサー
- 室内機置場
- 室外機置場
- カーテンレール (W)
- 避難ハッチ

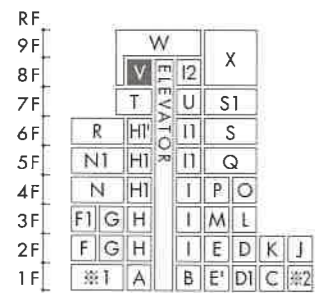
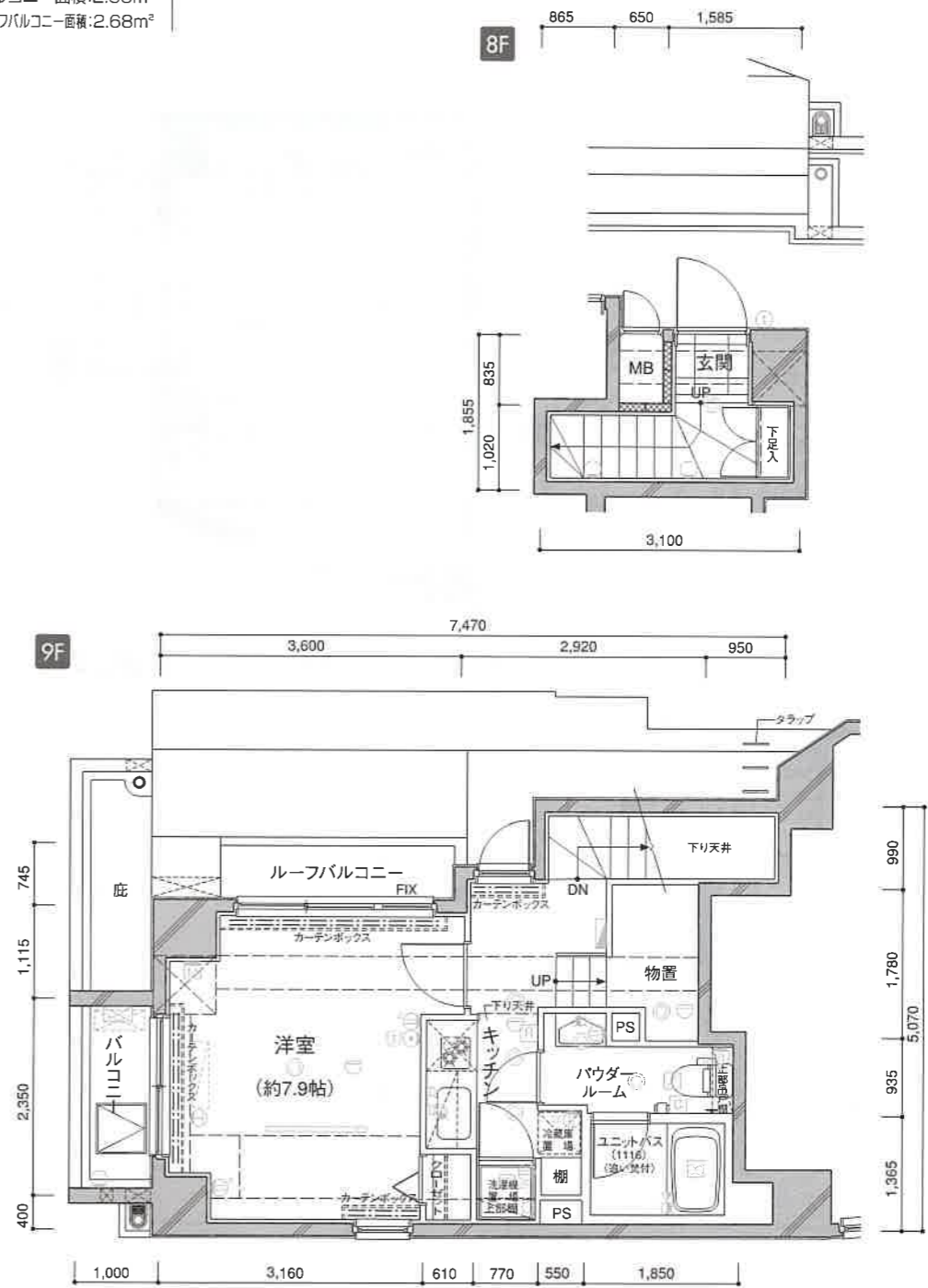
※1: 管理事務室・エントランスホール・風除室・ゴミ置場 ※2: 駐輪場

R O O M T Y P E

V TYPE
 住居専有面積:20.44m²
 バルコニー面積:3.49m²
 ルーフバルコニー面積:3.47m²



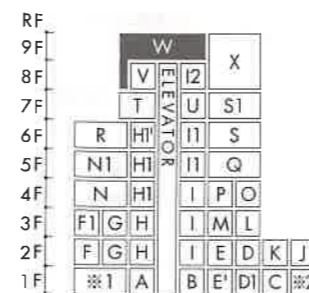
W TYPE
 住居専有面積:32.67m²
 バルコニー面積:2.35m²
 ルーフバルコニー面積:2.68m²



[凡例]

- 分電盤
- 2口コンセント
- アース付1口コンセント
- アース付2口コンセント
- アース付防水型2口コンセント
- ブラケットライト
- シーリングライト
- エアコン用コンセント
- 電話用アウトレット
- マルチメディア (電話+TV+インターネット用アウトレット)
- インターホン (子機)
- インターホン (親機、住宅情報盤、TVモニター付)
- ダウンライト
- 給湯器リモコン
- 浴室換気乾燥機リモコン
- 蛍光灯
- 棚下灯
- 熱感知器
- 換気扇
- 浴室換気乾燥機
- 副吸込口
- 給気レジスター (天井付)
- 単水栓
- 混合水栓
- シャワー付混合水栓
- 給湯器
- 防犯センサー
- 室内機置場
- 室外機置場
- カーテンレール (W)
- 避難ハッチ

※1: 管理事務室・エントランスホール・風除室・ゴミ置場 ※2: 駐輪場



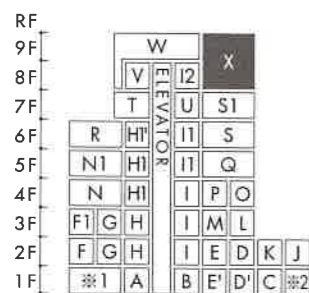
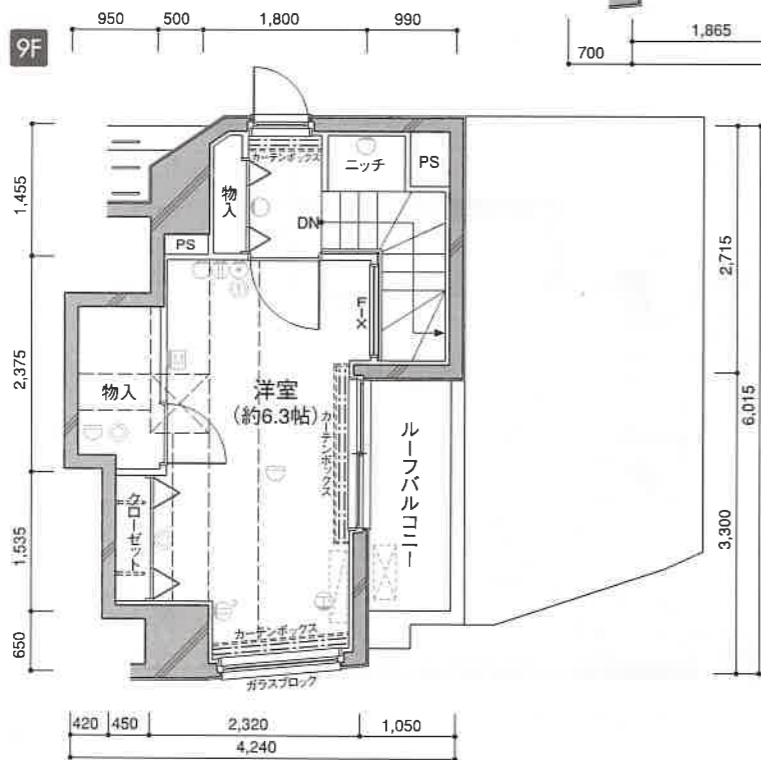
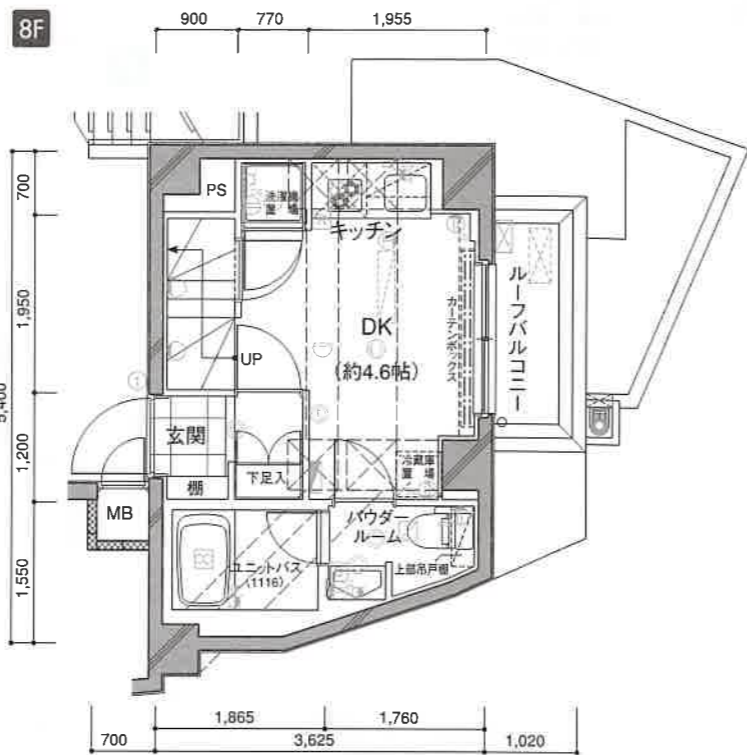
[凡例]

- 分電盤
- 2口コンセント
- アース付1口コンセント
- アース付2口コンセント
- アース付防水型2口コンセント
- ブラケットライト
- シーリングライト
- エアコン用コンセント
- 電話用アウトレット
- マルチメディア (電話+TV+インターネット用アウトレット)
- インターホン (子機)
- インターホン (親機、住宅情報盤、TVモニター付)
- ダウンライト
- 給湯器リモコン
- 浴室換気乾燥機リモコン
- 蛍光灯
- 棚下灯
- 熱感知器
- 換気扇
- 浴室換気乾燥機
- 副吸込口
- 給気レジスター (天井付)
- 単水栓
- 混合水栓
- シャワー付混合水栓
- 給湯器
- 防犯センサー
- 室内機置場
- 室外機置場
- カーテンレール (W)
- 避難ハッチ

※1: 管理事務室・エントランスホール・風除室・ゴミ置場 ※2: 駐輪場

R O O M T Y P E & O U T L I N E

X TYPE
 住居専有面積:37.17m²
 ルーフバルコニー面積:5.53m²



[凡例]

- 分電盤
- 2口コンセント
- アース付1口コンセント
- アース付2口コンセント
- アース付防水型2口コンセント
- ブラケットライト
- シーリングライト
- エアコン用コンセント
- 電話用アウトレット
- マルチメディア (電話+TV+インターネット用アウトレット)
- インターホン (子機)
- インターホン (親機、住宅情報盤、TVモニター付)
- ダウンライト
- 給湯器リモコン
- 浴室換気乾燥機リモコン
- 蛍光灯
- 柵下灯
- 熱感知器
- 換気扇
- 浴室換気乾燥機
- 副吸込口
- 給気レジスター (天井付)
- 単水栓
- 混合水栓
- シャワー付混合水栓
- 給湯器
- 防犯センサー
- 室内機置場
- 室外機置場
- カーテンレール (W)
- 避難ハッチ

※1: 管理事務所・エントランスホール・風除室・ゴミ置場 ※2: 駐輪場

建築概要

■物件概要

< 敷地 >
 名称: ステージファースト本駒込Ⅱ
 地番: 東京都文京区本駒込2丁目17番2地
 住居表示: 東京都文京区本駒込2丁目8番2号
 交通: 都営地下鉄三田線「千石駅」徒歩4分
 都営地下鉄三田線「白山駅」徒歩8分
 東京メトロ南北線「本駒込駅」徒歩9分

用途地域: 地区 近隣商業地域・防火地域
 建ぺい率: 80% (100%)
 容積率: 400%
 地目: 宅地
 接面道路: 南側:公道16,753m~16,779m北側:私道4m
 敷地面積: 266.91m² (セットバック部分13.92m²含む)
 分譲後の権利形態: 敷地:専有面積割合による共有
 建物:区分所有権

< 建物 >

構造・規模: 鉄筋コンクリート造 地上9階建
 建築面積: 199.04m²
 延床面積: 1140.48m²
 建築確認番号: 平成16年4月28日 eHo 04 A-452-02号
 平成16年12月1日 eHo 04 A-452V-02号 (計画変更)
 総戸数: 39戸 (別に管理事務所1戸)
 販売戸数: 39戸
 専有面積: 19.53m² (1戸)~37.17m² (1戸)
 バルコニー面積: 1.70m² (1戸)~3.56m² (1戸)
 ルーフバルコニー面積: 2.61m² (1戸)~13.83m² (1戸)
 間取り: 1R・1K・1DK
 竣工予定: 平成17年7月31日
 入居予定: 平成17年8月下旬頃
 設計・監理: 有限会社 津田設計事務所
 施工: 株式会社 合田工務店 東京支店
 管理形態: 管理組合を結成し、株式会社 快適空間に管理委託

< 販売に関する事項 >

事業主: 朋栄コンサル 株式会社
 売主: 株式会社 明和住販
 設計図書閲覧場所: 株式会社 明和住販
 手付金等保全措置: 売買代金の10%以下とし、1,000万円以下のため保全措置は
 請じません。

■設備概要

< 共用部分 >
 郵便受: 風除室に集合郵便受設置
 エレベーター: 6人乗り1基
 防災設備: 自動火災報知設備、連結送水設備、消火器
 避難誘導設備: 避難階段、避難ハッチ (バルコニーに設置)、避難はしこ、非常用照明
 TVアンテナ: CATV及び屋上にBS (CS110°対応) アンテナ設置
 給排水: 増圧給水ポンプユニット方式
 排水: 下水道に直接放流
 ガス: 都市ガス (東京ガス)
 管理事務所: 1階に設置
 駐輪場: 21台
 照明設備: エントランス、エレベーターホール、避難階段、駐輪場、ゴミ置場、
 各階廊下等に設置
 防犯設備: オートロックシステムを設置
 宅配ボックス: 風除室に設置 (フルタイムシステムよりレンタル)

< 専有部分 >

電気: 東京電力 (戸別にメーター設置)
 ガス: 東京ガス (戸別にメーター設置)
 水道: 公営水道 (戸別にメーター設置)
 湯: 戸別の給湯器により供給
 換気: キッチン、浴室、サニタリールームを強制換気
 電話: 洋室にモジュラージャック取付
 照明設備: 各戸玄関、廊下、台所、サニタリールーム、浴室、洋室に設置
 テレビ: 洋室にテレビ端子設置
 インターホン: 各戸玄関に子機、洋室に親機
 玄関: シューズボックス設置
 冷暖房設備: 各戸に1台設置
 洗濯機置場: 洗濯機用防水パン設置、2口コンセント (アース付)
 浴室: ユニットバス (換気乾燥機付)
 パウダールーム: 便器、洗浄機能付暖房便座、ペーパーホルダー、タオル掛け、吊戸棚、
 洗面器、カガミ
 トイレ: 便器、洗浄機能付暖房便座、ペーパーホルダー、タオル掛け、吊戸棚
 台所: システムキッチン
 カーテンレール: ダブルカーテンレール
 物干金物: バルコニー手摺に設置
 IT関連: 光ケーブル (LAN)

■外部仕上げ表

屋上	コンクリート直押さえのうえ外断熱アスファルト防水 (露出防水) / パラペット:コンクリート打ち放し補修のうえ撥水材塗布
外壁	磁気質45二丁掛タイル貼及びコンクリート打放しランデックスコート塗布、一部御影石貼
軒天・軒裏	コンクリート打放しのうえ撥水材塗布
バルコニー	床:コンクリート直押さえのうえ/スリップ長尺塩ビシート貼り/壁:磁気質45二丁掛タイル貼/手摺り壁:コンクリート打放しランデックスコート塗布・コンクリート打放しのうえ撥水材塗布
ルーフバルコニー	床:コンクリート直押さえのうえ/スリップ長尺塩ビシート貼/手摺り壁:コンクリート打放しランデックスコート塗布・コンクリート打放しのうえ撥水材塗布
開放廊下	床:コンクリート直押さえのうえ/スリップ長尺塩ビシート貼/壁:磁気質45二丁掛タイル貼/手摺り壁:コンクリート打放しランデックスコート塗布
屋外階段	床:コンクリート直押さえのうえ/スリップ長尺塩ビシート貼/手摺り壁:コンクリート打放しランデックスコート塗布・コンクリート打放しのうえ撥水材塗布
駐輪場	床:コンクリート金ゴテ押さえのうえ150角タイル貼/壁:コンクリート打放しのうえ撥水材塗布/天井:フレキシブルボードのうえVP塗布

■内部仕上げ表

区分	床	巾木	壁	天井	備考	
共用部分	アプロチ	御影石貼	御影石貼	グレーペンミラー貼		
	風除室	御影石貼	大理石貼	大理石貼	メールボックス、宅配ボックス、オートロック自動ドア	
	エレベーターホール (1F)	御影石貼	御影石貼	御影石貼	グレーペンミラー貼	
管理事務所	長尺塩ビシート貼	ソフト巾木	ビニールクロス貼	ビニールクロス貼	トイレ、手洗	
ゴミ置場	防水モルタル金ゴテ仕上		コンクリート打放し	コンクリート打放し	コンクリート製棚、ポリバケツ	
専有部分	玄関	大理石貼	大理石貼	ビニールクロス貼	ビニールクロス貼	下足入、上框、人感センサー付照明
	廊下	フローリング貼	木製塩ビシート貼	ビニールクロス貼	ビニールクロス貼	洗濯機防水パン
	洋室	フローリング貼	木製塩ビシート貼	ビニールクロス貼	ビニールクロス貼	エアコン
	浴室			ユニットバス		浴室換気乾燥機、物干バー
	パウダールーム	長尺塩ビシート貼	ソフト巾木	ビニールクロス貼	ビニールクロス貼	便器、洗浄機能付暖房便座、ペーパーホルダー、タオル掛、洗面化粧台、吊戸棚
トイレ	長尺塩ビシート貼	ソフト巾木	ビニールクロス貼	ビニールクロス貼	便器、洗浄機能付暖房便座、ペーパーホルダー、タオル掛、吊戸棚	
クローゼット	フローリング貼	木製塩ビシート貼	ビニールクロス貼	ビニールクロス貼	ハンガーパイプ、棚板	
キッチン	フローリング貼	木製塩ビシート貼	ビニールクロス貼、磁器タイル貼	ビニールクロス貼	システムキッチン	



株式会社**明和住販**

〒154-0023 東京都世田谷区若林1-23-5 第3明和ビル
TEL.03-3419-8111 FAX.03-3419-8120

株式会社**明和住販流通センター**

〒158-0081 東京都世田谷区深沢6-2-20 第2明和ビル
TEL.03-3705-5811 FAX.03-3705-5959

株式会社**国際都市**

〒166-0004 東京都杉並区阿佐谷南1-17-23 ステージファースト阿佐ヶ谷1F
TEL.03-5307-3990 FAX.03-5307-3988

株式会社**明和管財**

〒154-0023 東京都世田谷区若林1-23-5 第3明和ビル1F
TEL.03-3419-4011(代) FAX.03-3419-4039

株式会社**快適空間**

〒154-0024 東京都世田谷区若林3-4-11 第7明和ビル
TEL.03-3424-1747(代) FAX.03-5433-3486

事業主 **HOEI** 朋栄コンサル 株式会社


〒150-0002 東京都渋谷区渋谷1-8-5 グローリア宮益坂ビル8F
TEL.03-5466-7877(代) FAX.03-5466-38764

売主 株式会社**明和住販**


東京都知事免許(6)第49070号

●お問い合わせ・お申し込みは●

渋谷支店/〒150-0043 東京都渋谷区道玄坂1-12-1 渋谷マークシティウエスト11F
TEL.03-5458-7555 FAX.03-5458-0455

 **0120-773-735**

三軒茶屋支店/〒154-0024 東京都世田谷区三軒茶屋2-11-22 サンタワーズセンタービル17F
TEL.03-5433-3211 FAX.03-5433-3215

 **0120-821-080**

ホームページ <http://www.mmeiwa.co.jp/>

E-mailでのお問い合わせは info@mmeiwa.co.jp