



CYNTHIA FOUR-D SANGENJAYA

CYNTHIA FOUR-D SANGENJAYA

It's elegant. It's comfortable.

ステータスだけではない、特別な世田谷をリザーブ。

歴史の中で育まれた豊かな潤いと品性を日々の暮らしに添えて城南の優良な住ブランドを誇る世田谷。北の烏山緑道と南の蛇崩川緑道、豪徳寺・松蔭神社の緑を西に、三軒茶屋を東にしたエリアが生活圏。中でも最寄駅を「若林」「三軒茶屋」とする世田谷区・三軒茶屋界隈は成熟した街の利便、都市機能、渋谷へひと駅という好アクセスを併せ持つ立地。憧れの地に住むことは、誇りだけでなく、高い資産を有することでもあります。

人の快適さを繊細にイメージしてデザインされたものは、五感で本当の心地よさを味わうことができる。細やかな素材の選択、色彩マテリアルの調和。すべては時間が経っても色褪せないライフステージを創造するために。細部に宿る上質が、愛着の意味を教えてくれる。

優美な表情で住まいを装う、
厳選されたマテリアル。

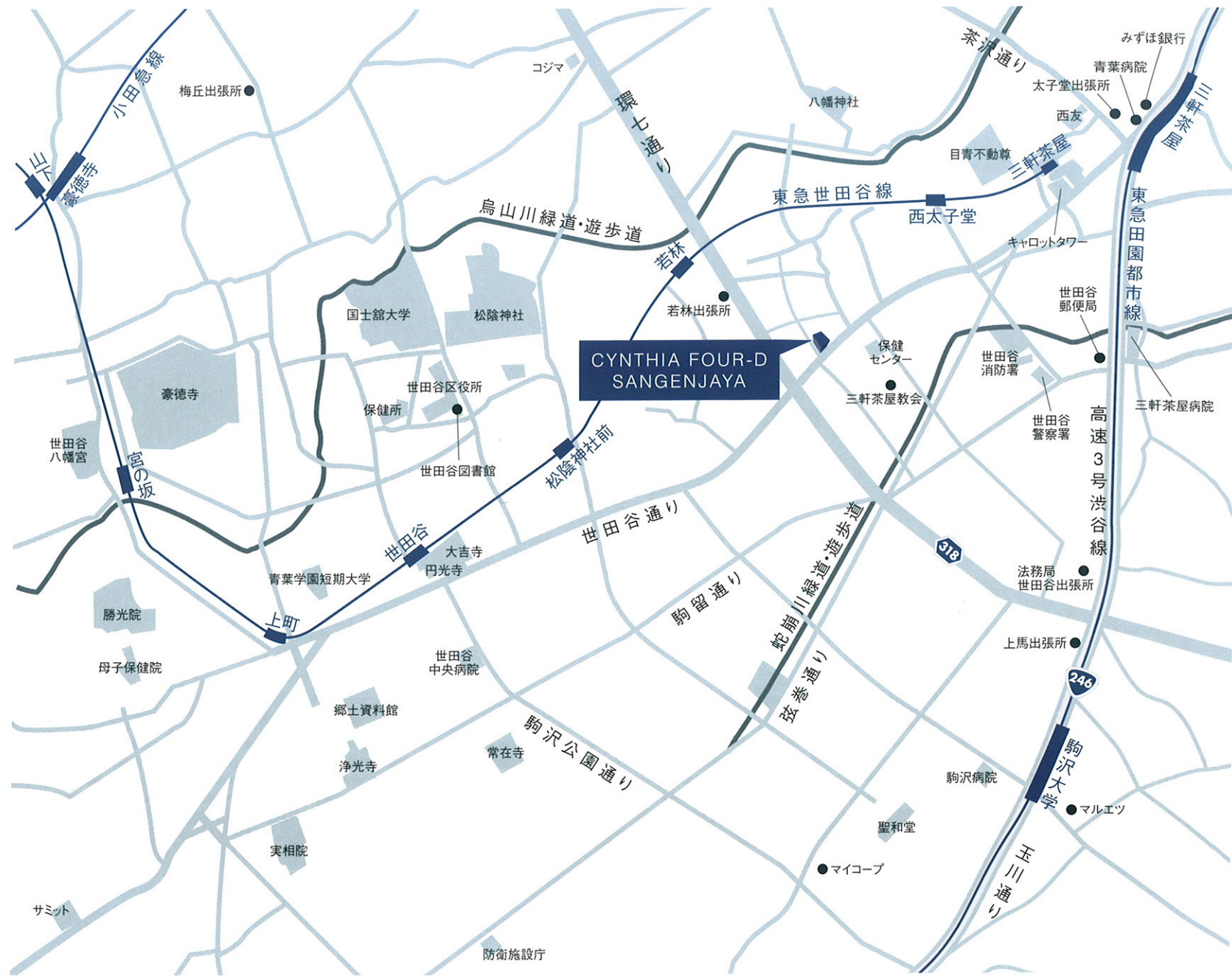
02



CYNTHIA FOUR-D SANGENJAYA

It's elegant. It's comfortable.

03



**CYNTHIA FOUR-D
SANGENJAYA**

CYNTHIA FOUR-D SANGENJAYA

It's elegant. It's comfortable.

洗練された都市感性、
便利で味わい深い街を楽しむ。

CYNTHIA FOUR-D SANGENJAYA



04

○公共・施設・公園/世田谷区役所…約420m(徒歩約6分)/世田谷保険センター…約160m(徒歩2分)/区役所若林出張所…約310m(徒歩約4分)/三軒茶屋郵便局…約800m(徒歩10分)/世田谷郵便局…約920m(徒歩12分)/世田谷警察署…約780m(徒歩10分)/世田谷消防署…約660m(徒歩9分)/世田谷図書館…約1,200m(徒歩15分)/区立丸山公園…約660m(徒歩9分)/区立烏山緑道…約600m(徒歩8分)/区立蛇崩緑道…約300m(徒歩4分)/○金融機関/世田谷信用金庫区役所前支店…約840m(徒歩11分)/三井住友銀行世田谷西支店…約940m(徒歩12分)/UFJ銀行三軒茶屋支店…約720m(徒歩9分)/りそな銀行三軒茶屋支店…約600m(徒歩8分)/東京三菱銀行世田谷支店…約860m(徒歩11分)/○教育機関/私立若葉幼稚園…約160m(徒歩2分)/私立みょうじょう幼稚園…約300m(徒歩4分)/区立若林小学校…約1,170m(徒歩約15分)/区立若林中学校…約1,370m(徒歩約18分)/○スポーツ・レジャー・文化施設/キャロットタワー…約720m(徒歩9分)/シアタートラム…約800m(徒歩10分)/世田谷パブリックシアター…約760m(徒歩10分)/スポーツクラブルネサンス三軒茶屋…約800m(徒歩10分)/目青不動尊…約760m(徒歩10分)/○医療施設/神津内科クリニック…約190m(徒歩3分)/ナカムラ歯科…約600m(徒歩8分)/イー・デンタル・クリニック…約120m(徒歩2分)/三軒茶屋診療所…約390m(徒歩5分)/三軒茶屋病院…約1,000m(徒歩13分)/青葉病院…約960m(徒歩12分)/小林医院…約530m(徒歩7分)/○ショッピング/デリーヤマザキ…約60m(徒歩1分)/ローソン…約420m(徒歩6分)/セブンイレブン…約420m(徒歩6分)/西友三軒茶屋店…約1,040m(徒歩13分)/ポプラ若林店…約220m(徒歩3分)/エコー仲見世…約780m(徒歩10分)/なかみち通り商店街…約800m(徒歩10分)/すずらん通り商店街…約860m(徒歩10分)

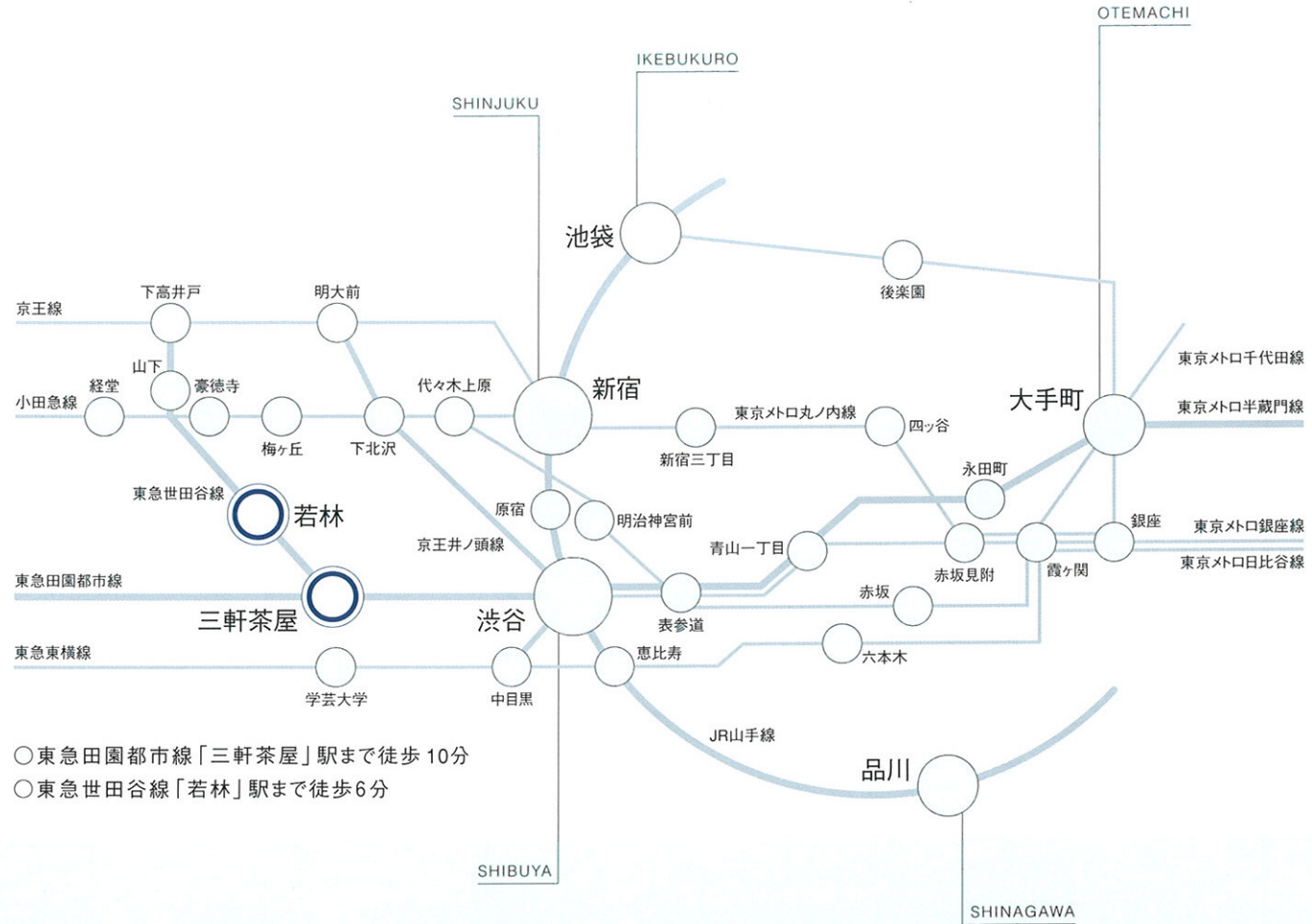
キャロットタワーなど先進な複合施設が洗練された都市感性をイメージさせる三軒茶屋界限。公共・金融・医療施設はもちろん、センスあるカフェ・レストランやブティックが街に点在し、エコー仲見世、なかみち通り商店街、すずらん通り商店街など多彩なお店が揃って下町を感じさせる様な味わい深い街。そんな若林・三軒茶屋をも最寄り駅とする秀逸な立地です。

CYNTHIA FOUR-D SANGENJAYA

It's elegant. It's comfortable.

渋谷へ4分、大手町へ19分。
都心への軽快なアクセス。

05



- 東急田園都市線「三軒茶屋」駅から急行利用
「渋谷」駅へ…………… 直通4分
- 「青山一丁目」駅へ…………… 東京メトロ半蔵門線乗入れ直通8分
- 「新宿」駅へ…………… 10分 (渋谷でJR山手線に乗換え)
- 「大手町」駅へ…………… 東京メトロ半蔵門線乗入れ直通19分
- 「銀座」駅へ…………… 19分 (渋谷で東京メトロ銀座線に乗換え)

- 東急世田谷線「若林」駅利用
「三軒茶屋」駅へ…………… 4分
- 「山下(豪徳寺)」駅へ…………… 12分
- 「下高井戸」駅へ…………… 16分

CYNTHIA FOUR-D SANGENJAYA

It's elegant. It's comfortable.

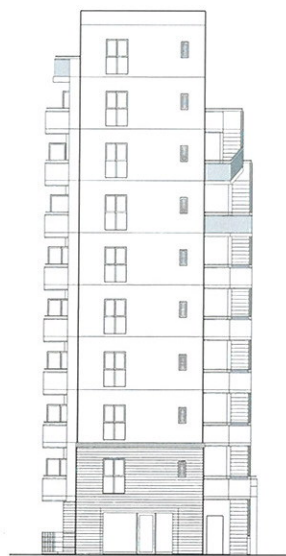


CYNTHIA FOUR-D SANGENJAYA

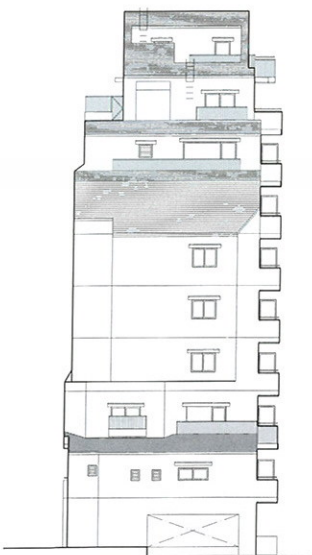
It's elegant. It's comfortable.



[West View]



[South View]



[North View]



[East View]

専有部分設備・仕様

- クロゼット
洋室をすっきり広く使えるようクロゼットを採用。
- バスルームとトイレは独立式
リラクスタイムを快適に演出するバスルームとトイレを独立させた1点式ユニットバスを採用。
- 暖房便座付トイレ(A~Nタイプ)
寒い季節にも安心してお使いいただける暖房便座を採用しています。
- 洗浄便座付トイレ(O~Sタイプ)
清潔感あふれるトイレには洗浄機能付便座を設置。
- 人感センサー
人が近付くと照明が自動的に点灯。時間が経つと自然に消灯する人感センサー対応ライトを玄関に設置しました。
- 浴室換気乾燥機
いつでも洗濯物が乾かせる浴室換気乾燥機を装備。
- TVモニター付インターホン
音声と映像で来訪者を確認できるTVモニター付インターホンを採用。
- 冷暖房エアコン
プライバシーを重視するアーバンライフをフルシーン快適なものに。冷暖房エアコン設置。
- システムキッチン(2口コンロ・ステンレスワークトップ)(R・Sタイプ 3口コンロ)
レンジフード、ガスコンロ、混合栓がセットになったシステムキッチンで、コンロは料理の幅がより広がる火力の強いガスコンロを採用。
- フローリング
床は掃除がしやすく、木の温もりが心地良いフローリング仕様。
- ノンホルマリン
シックハウス症候群を防ぐビニールクロスの接着剤には体にやさしいノンホルマリン接着剤を採用。
- エアタイトサッシ(25等級以上)
窓にはエアタイトサッシを設置。防音性に優れ、開放的な空間を演出します。(硝子ルーバーを除く)
- ワイドスイッチ
暗い室内でも点灯しやすいワイドプレートタイプのスイッチを採用しました。

共用部分設備

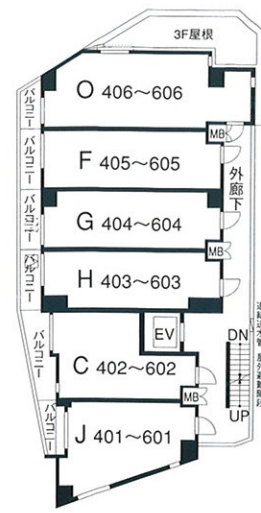
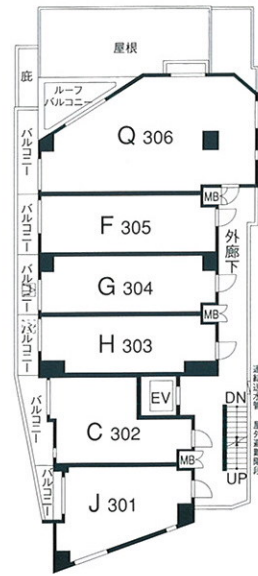
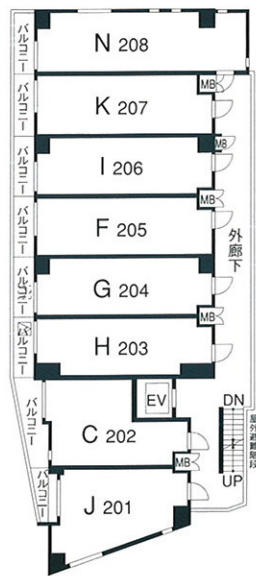
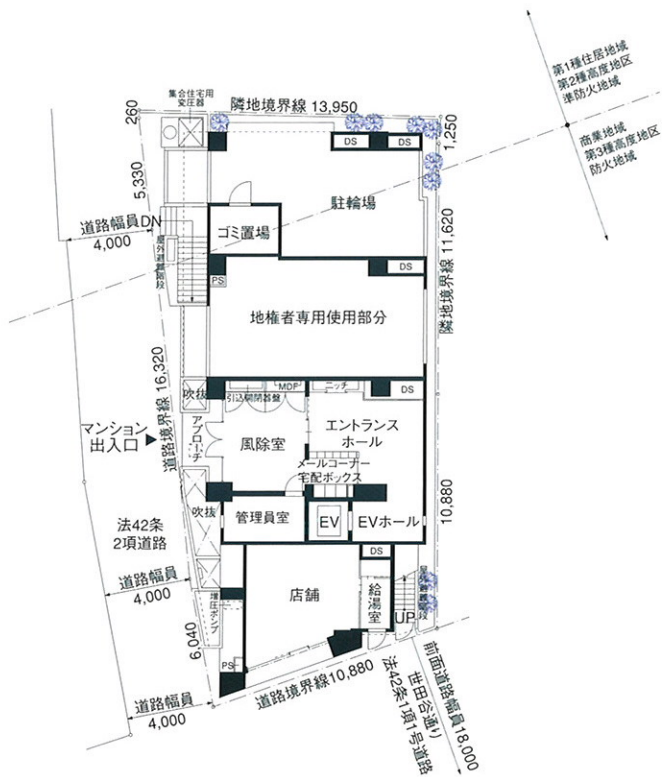
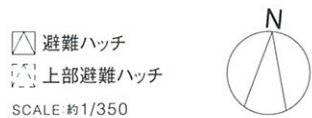
- TVモニター付オートロックシステム
エントランスの来訪者を室内で確認でき、不審者の侵入をシャットアウトするオートロックシステムを採用。
- 格調高いエントランスホール
さりげない気品と寛いだ雰囲気にあふれたエントランスホールです。
- 直接給水
受水槽を利用せず、給水管から増圧ポンプを使用して直接各戸へ給水するので、飲料水として衛生面でも管理面でも安心。
- 宅配ボックス
留守の時でも宅配便の受け取れる宅配ボックスを設置。とくに日中留守がちな人には便利な設備です。
- 長尺塩ビシート(ノンスリップ)
雨の日に滑って転ばないよう、廊下・バルコニーはノンスリップ長尺塩ビシート貼としました。防水性にも優れています。
- マルチメディア時代に対応
屋上にケーブルTV及びBS-CS110'アンテナ設置。

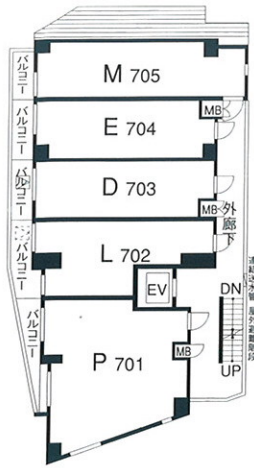
CYNTHIA FOUR-D SANGENJAYA

It's elegant. It's comfortable.

[図面集をご覧になるにあたってのご注意]

○施工上の都合により、設計・仕上げに多少の変更が生じる場合もありますので、あらかじめご了承ください。○専有面積は建築基準法により壁の中心で計算して表示してありますので、内法計算による登記面積とは異なります。○図面内の寸法はミリ単位で表示してあります。○図面の方位・縮尺は、印刷の都合上、若干誤差が生じる場合がございます。正確な方位・縮尺につきましては設計図書でご確認ください。○MBはメーターボックス、PSはパイプスペースの略です。また、専有面積には住戸内のメーターボックスおよびパイプスペースの面積を含みます。○畳数は洋室の壁の中心線で計算して1畳を1.62㎡として算出しております。○坪換算は1坪を3.24㎡として算出しております。○建築基準法およびプライバシー上、窓ガラスは網入りガラスまたは不透明ガラスとなるところがあります。○梁型、下がり天井の形状については、階数によって異なる場合がありますので、あらかじめご了承ください。





7階平面図



8階平面図



9階平面図



10階平面図

避難ハッチ
 上部避難ハッチ
 SCALE: 約1/350

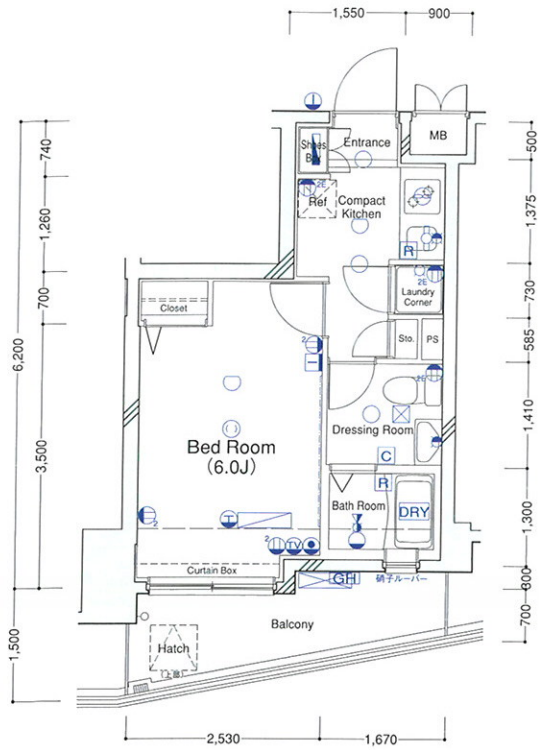


								S 901	10F				
								R 803	A 802	B 801	9F		
								M 705	E 704	D 703	L 702	P 701	8F
O 606	F 605	G 604	H 603	C 602	J 601			6F					
O 506	F 505	G 504	H 503	C 502	J 501			5F					
O 406	F 405	G 404	H 403	C 402	J 401			4F					
Q 306		F 305	G 304	H 303	C 302	J 301			3F				
N 208	K 207	I 206	F 205	G 204	H 203	C 202	J 201	2F					
駐輪場+ゴミ保管場		地権者専用使用部分		エントランスホール		テナント		1F					
テナント								BF					

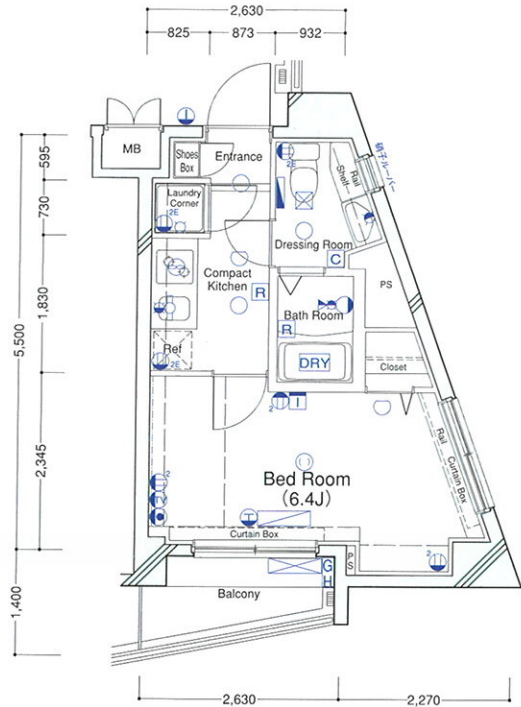
CYNTHIA FOUR-D SANGENJAYA

It's elegant. It's comfortable.

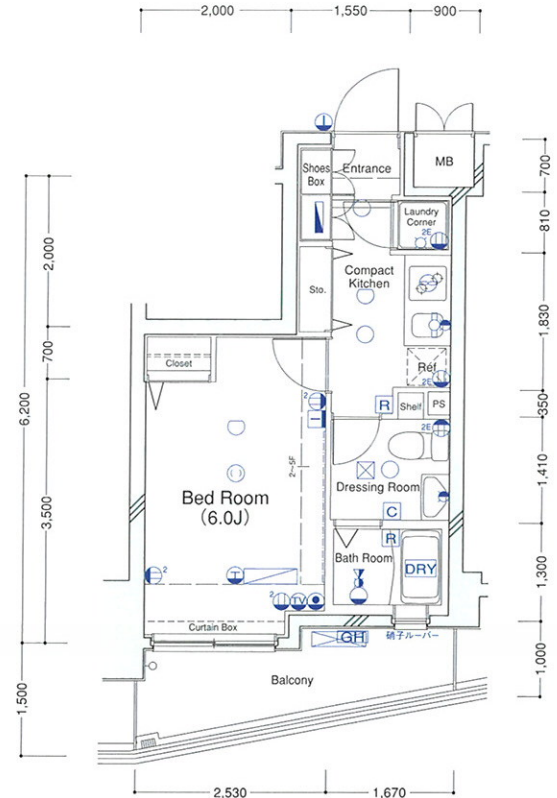
- | | | | | | | | | | |
|---------|-------------|----------------------------|--------|-----------|---------------|----------|-----------|--------------|-------------|
| ガス給湯器 | アース付コンセント | テレビ用アウトレット | ダウンライト | レンジフードファン | 熱感知器 | インターホン親機 | 給水栓 | エアコン室内機 (実装) | エアコン室内機想定位置 |
| 分電盤 | アース付2口コンセント | 電話用アウトレット | ブラケット | 棚下灯 | 浴室乾燥機コントローラー | インターホン子機 | 混合水栓 | エアコン室外機 (実装) | エアコン室外機想定位置 |
| 2口コンセント | エアコン用コンセント | シーリングライト (A-Nタイプは実装・リモコン付) | 天井換気扇 | DRY 棚下灯 | 給湯コントローラーボックス | | シャワー付混合水栓 | | |



A type
 ○専有面積 / 21.30㎡ (6.44坪)
 ○バルコニー面積 / 5.25㎡ (1.58坪)



B type
 ○専有面積 / 21.77㎡ (6.58坪)
 ○バルコニー面積 / 3.02㎡ (0.91坪)



C type
 ○専有面積 / 22.36㎡ (6.76坪)
 ○バルコニー面積 / 5.25㎡ (1.58坪)

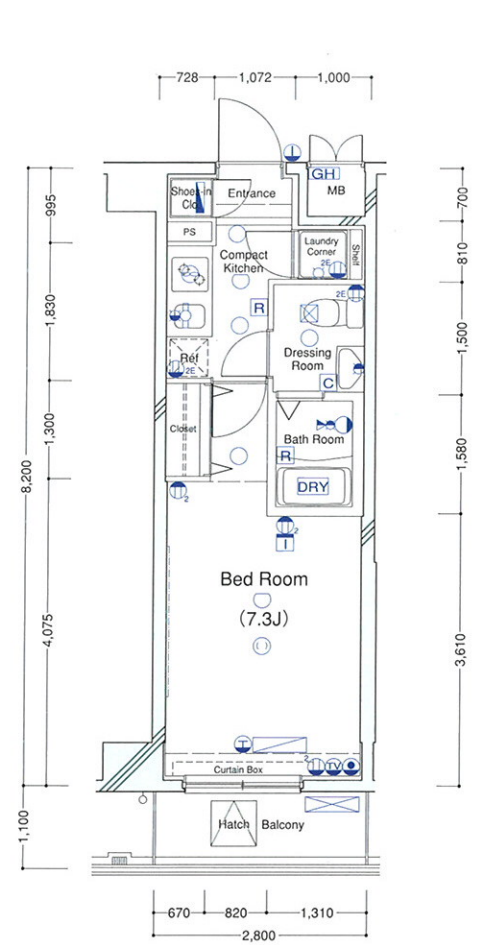
10

CYNTHIA FOUR-D SANGENJAYA

It's elegant. It's comfortable.

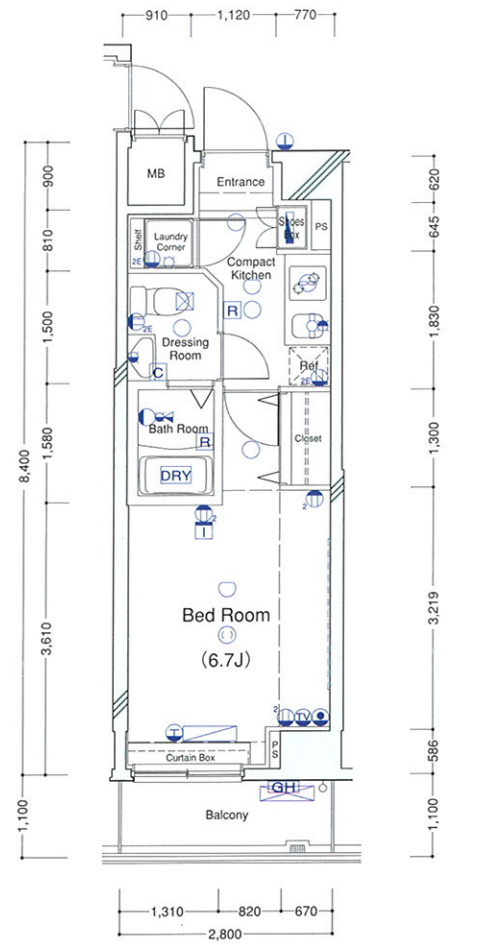


- [GH] ガス給湯器
- [E] アース付コンセント
- [TV] テレビ用アウトレット
- ダウンライト
- [FAN] レンジフードファン
- 熱感知器
- [I] インターホン親機
- [W] 給水栓
- [A/C] エアコン室内機(実装)
- [A/C] エアコン室内機想定位置
- [D] 分電盤
- [E] アース付2口コンセント
- [T] 電話用アウトレット
- ブラケット
- 棚下灯
- [C] 浴室乾燥機コントローラー
- [I] インターホン子機
- [M] 混合水栓
- [A/C] エアコン室外機(実装)
- [A/C] エアコン室外機想定位置
- [E] 2口コンセント
- [A/C] エアコン用コンセント
- [S] シーリングライト(A~Nタイプは実装・リモコン付)
- ☒ 天井換気扇
- [DRY] 棚下灯
- [R] 給湯コントローラーボックス
- [S] シャワー付混合水栓



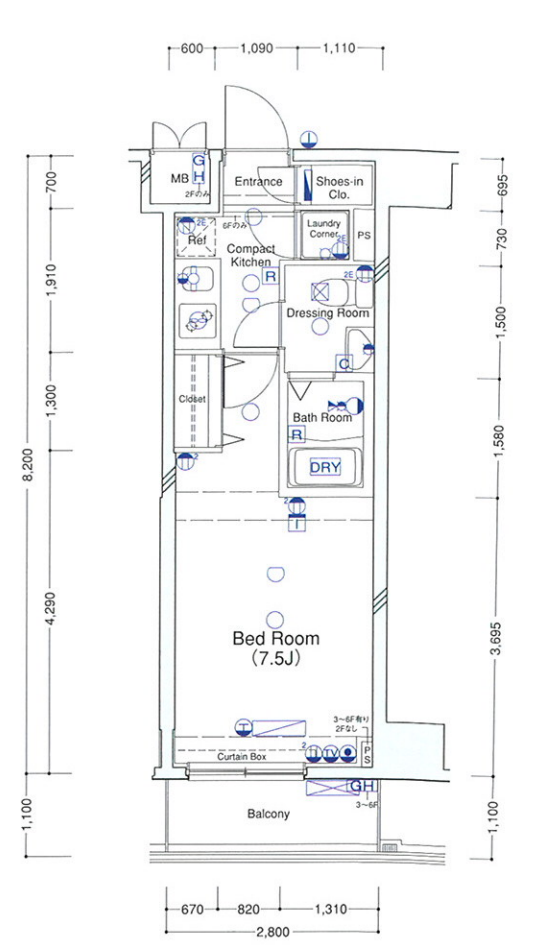
D
type

- 専有面積 / 22.63㎡ (6.84坪)
- バルコニー面積 / 3.08㎡ (0.93坪)



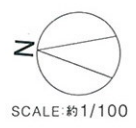
E
type

- 専有面積 / 22.72㎡ (6.87坪)
- バルコニー面積 / 3.00㎡ (0.90坪)



F
type

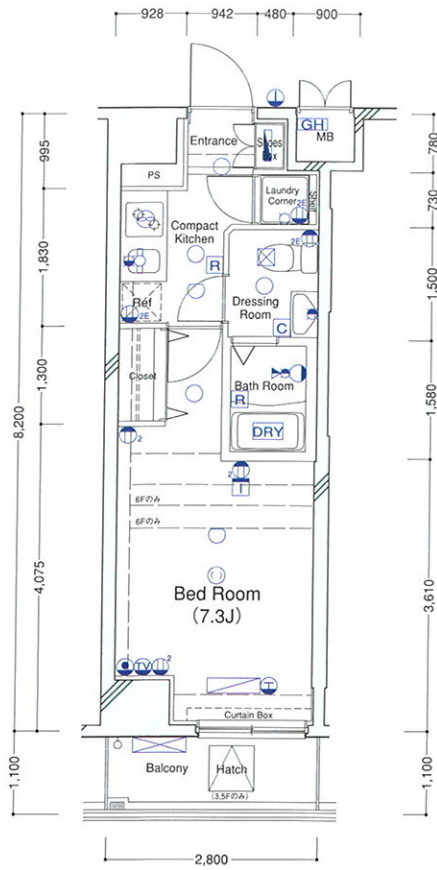
- 専有面積 / 22.85㎡ (6.91坪)
- バルコニー面積 / 3.00㎡ (0.90坪)



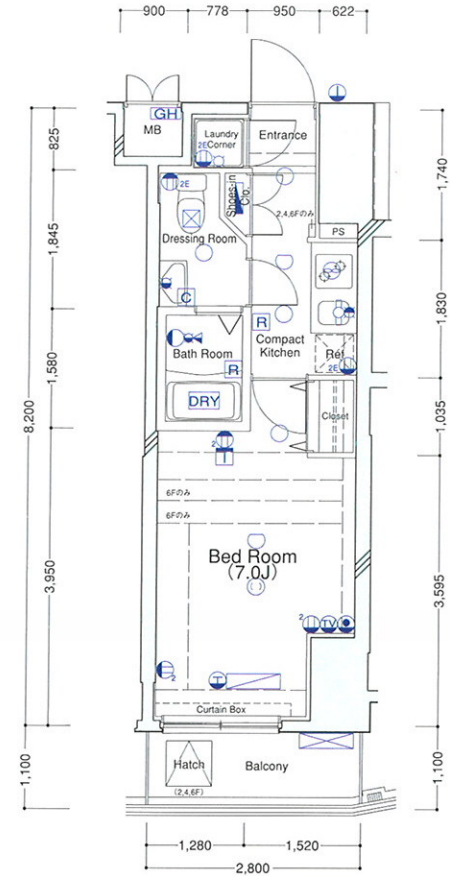
CYNTHIA FOUR-D SANGENJAYA

It's elegant. It's comfortable.

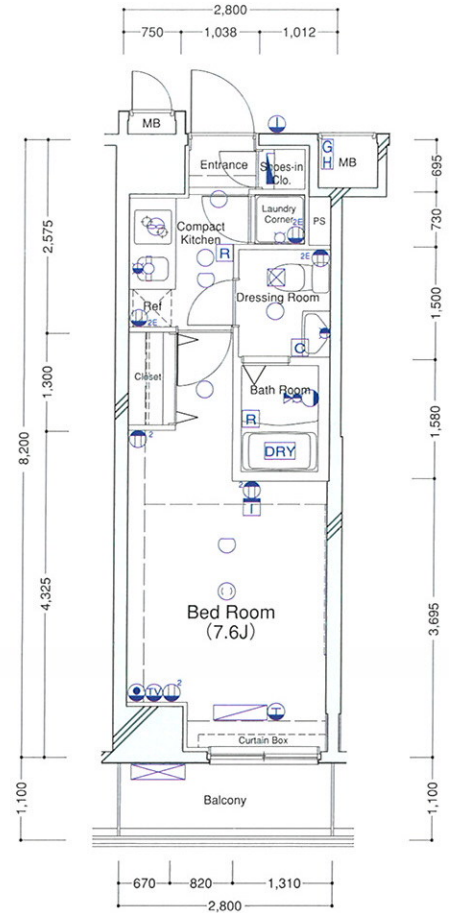
- [GH] ガス給湯器
- [E] アース付コンセント
- [TV] テレビ用アウトレット
- ダウンライト
- [L] レンジフードファン
- 熱感知器
- [I] インターホン親機
- 給水栓
- [A] エアコン室内機(実装)
- [A] エアコン室内機想定位置
- [分電盤] 分電盤
- [2E] アース付2口コンセント
- [電話] 電話用アウトレット
- プラケート
- [C] 浴室乾燥機コントローラー
- [I] インターホン子機
- 混合水栓
- [A] エアコン室外機(実装)
- [A] エアコン室外機想定位置
- [2] 2口コンセント
- [E] エアコン用コンセント
- シーリングライト(A~Nタイプは実装・リモコン付)
- ☒ 天井換気扇
- [DRY] 棚下灯
- [R] 給湯コントローラーボックス
- [シャワー] シャワー付混合水栓



G type
 ○専有面積 / 22.95㎡ (6.94坪)
 ○バルコニー面積 / 3.00㎡ (0.90坪)



H type
 ○専有面積 / 22.95㎡ (6.94坪)
 ○バルコニー面積 / 3.00㎡ (0.90坪)

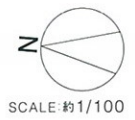


I type
 ○専有面積 / 23.06㎡ (6.97坪)
 ○バルコニー面積 / 3.08㎡ (0.93坪)

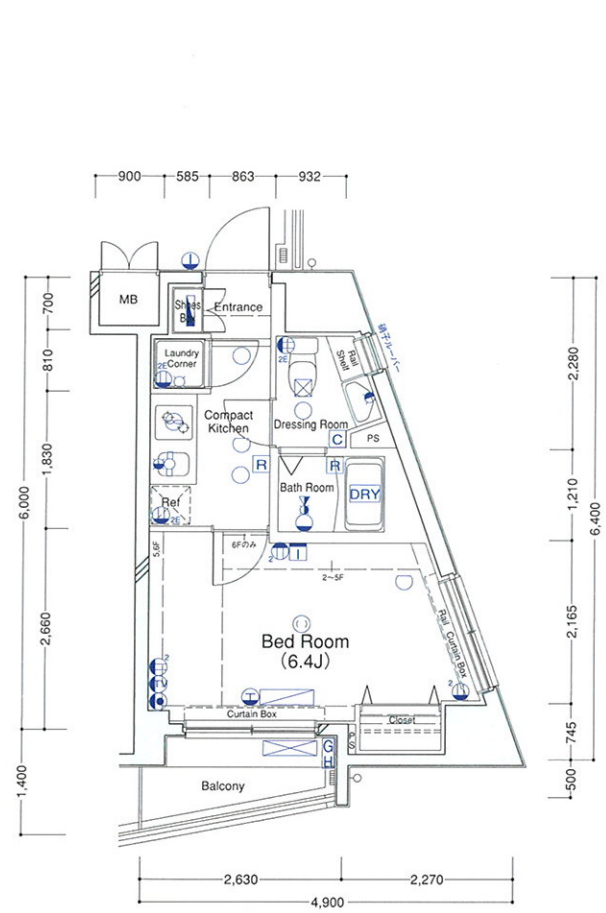
12

CYNTHIA FOUR-D SANGENJAYA

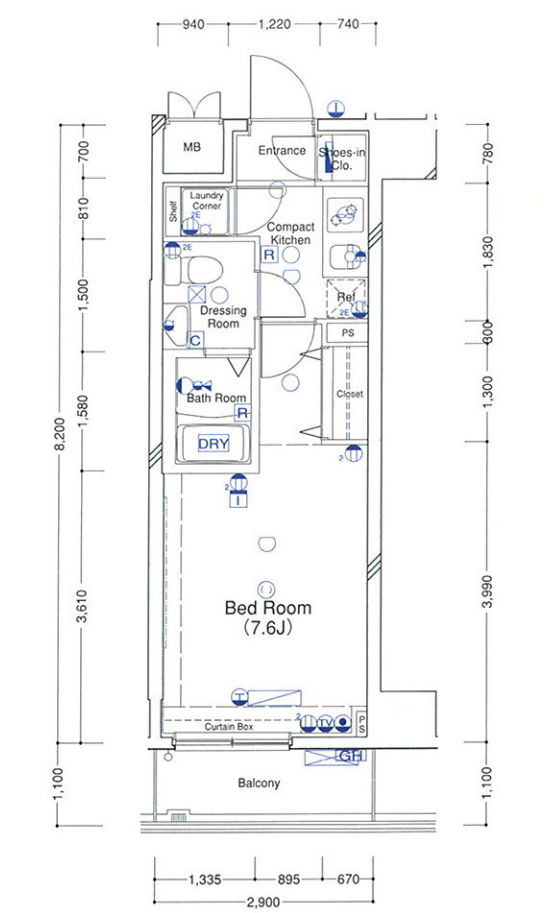
It's elegant. It's comfortable.



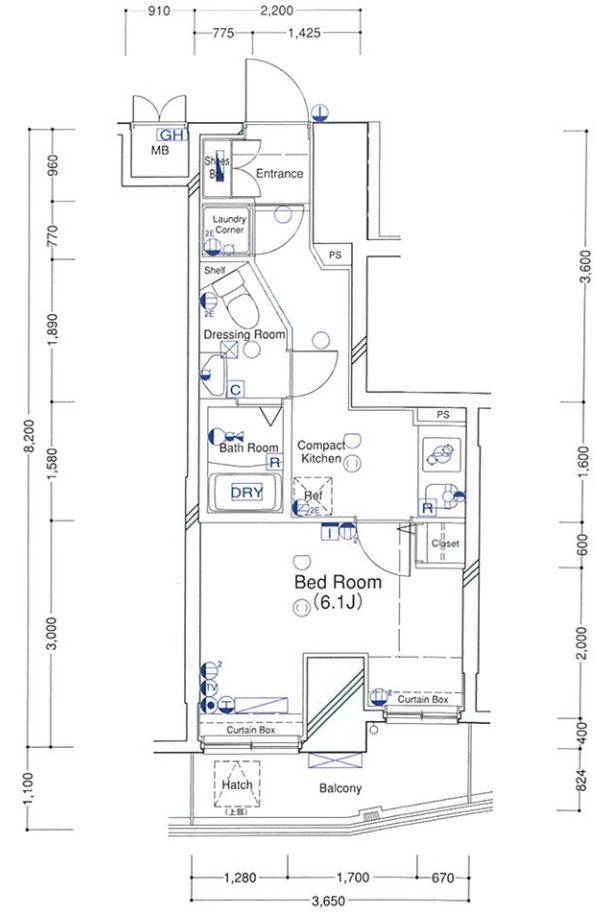
- | | | | | | | | | | |
|---------|-------------|---------------------------|--------|-----------|---------------|-----------|------|-------------|-------------|
| ガス給湯器 | アース付コンセント | テレビ用アウトレット | ダウンライト | レンジフードファン | 熱感知器 | インターホン鏡機 | 給水栓 | エアコン室内機(実装) | エアコン室内機想定位置 |
| 分電盤 | アース付2口コンセント | 電話用アウトレット | ブラケット | 棚下灯 | 浴室乾燥機コントローラー | インターホン子機 | 混合水栓 | エアコン室外機(実装) | エアコン室外機想定位置 |
| 2口コンセント | エアコン用コンセント | シーリングライト(A~Nタイプは実装・リモコン付) | 天井換気扇 | DRY 棚下灯 | 給湯コントローラーボックス | シャワー付混合水栓 | | | |



J type
 ○専有面積 / 23.17㎡ (7.00坪)
 ○バルコニー面積 / 3.02㎡ (0.91坪)



K type
 ○専有面積 / 23.44㎡ (7.09坪)
 ○バルコニー面積 / 3.19㎡ (0.96坪)

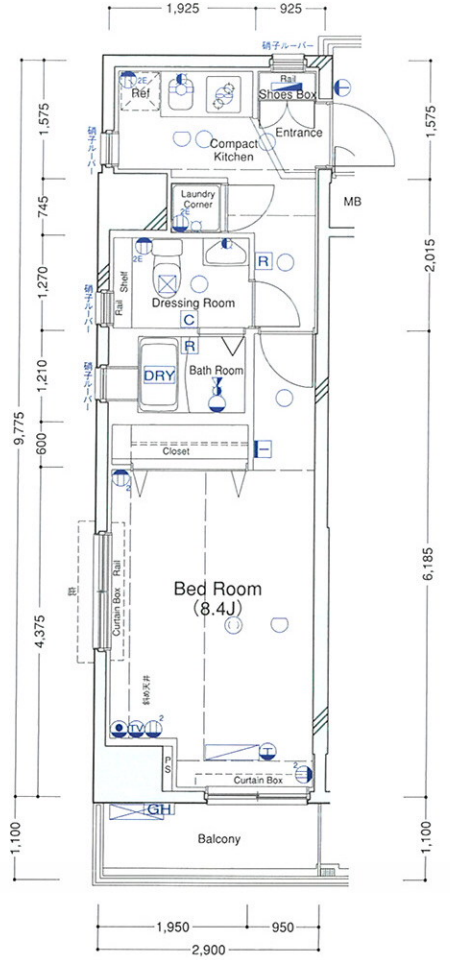
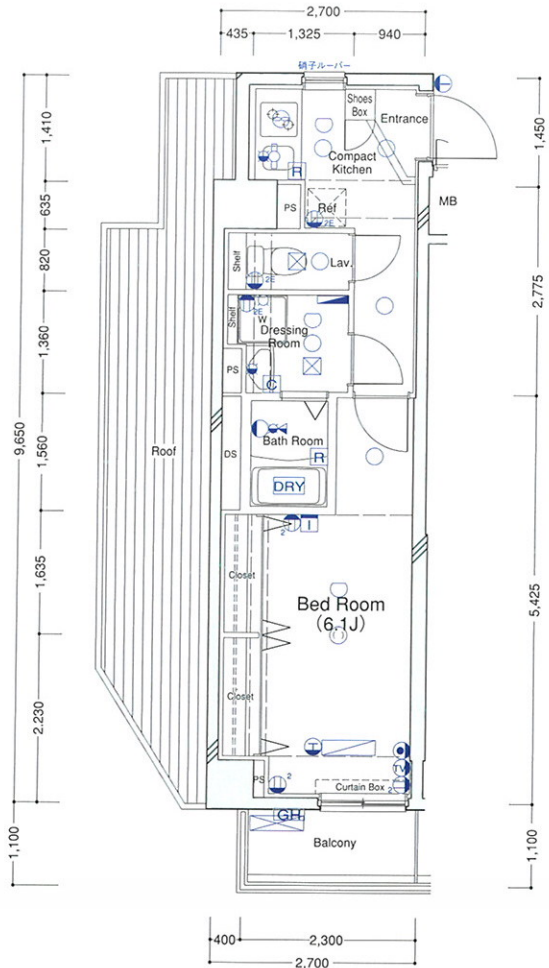


L type
 ○専有面積 / 24.44㎡ (7.39坪)
 ○バルコニー面積 / 4.10㎡ (1.24坪)



CYNTHIA FOUR-D SANGENJAYA
 It's elegant. It's comfortable.

- [GH] ガス給湯器
- E アース付コンセント
- TV テレビ用アウトレット
- ダウンライト
- ☐ レンジフードファン
- 熱感知器
- I インターホン親機
- 給水栓
- △ エアコン室内機(実装)
- △ エアコン室内機想定位置
- 分電盤
- E アース付2口コンセント
- ☎ 電話用アウトレット
- プラケット
- ☐ 棚下灯
- C 浴室乾燥機コントローラー
- I インターホン子機
- M 混合水栓
- △ エアコン室外機(実装)
- △ エアコン室外機想定位置
- 2口コンセント
- E アアコン用コンセント
- シーリングライト(A〜Nタイプは実装・リモコン付)
- ☒ 天井換気扇
- DRY 棚下灯
- R 給湯コントローラーボックス
- S シャワー付混合水栓



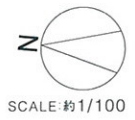
M type	<ul style="list-style-type: none"> ○専有面積 / 26.02㎡ (7.87坪) ○バルコニー面積 / 2.53㎡ (0.76坪)
------------------	--

N type	<ul style="list-style-type: none"> ○専有面積 / 28.58㎡ (8.64坪) ○バルコニー面積 / 3.19㎡ (0.96坪)
------------------	--

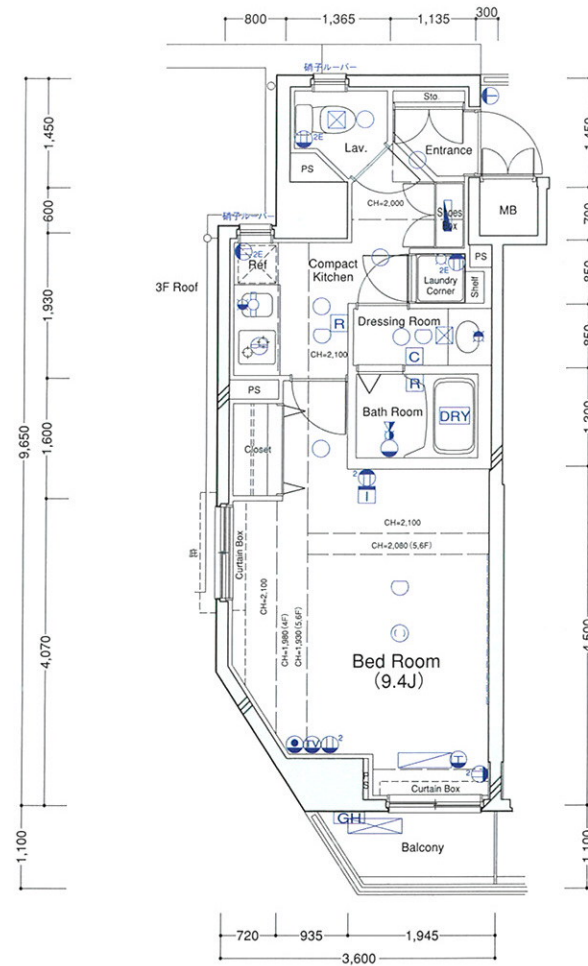
CYNTHIA FOUR-D SANGENJAYA

It's elegant. It's comfortable.

14

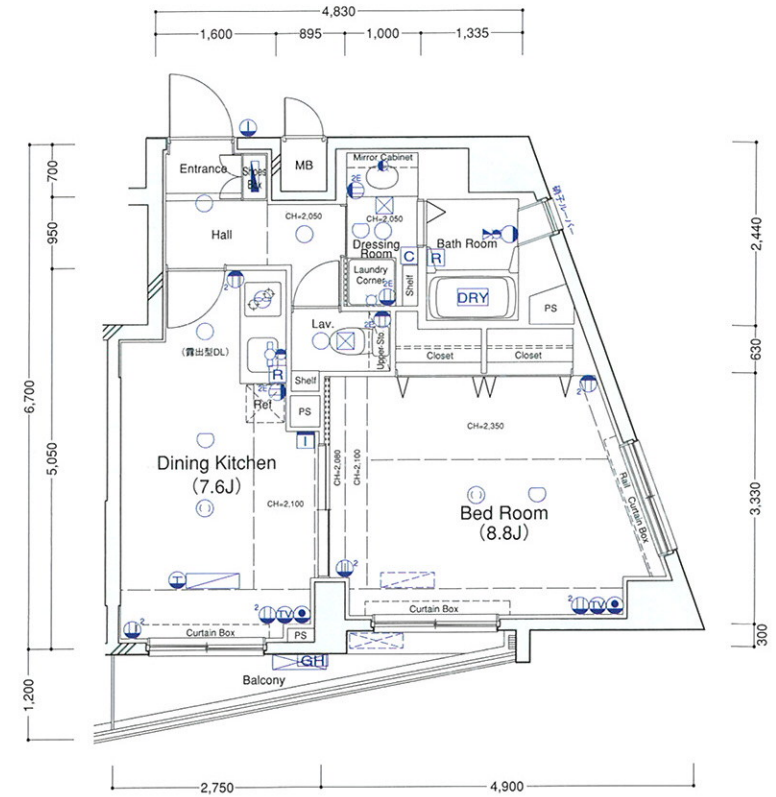


- | | | | | | | | | | |
|---------|-------------|---------------------------|--------|-----------|---------------|-----------|------|-------------|-------------|
| ガス給湯器 | アース付コンセント | テレビ用アウトレット | ダウンライト | レンジフードファン | 熱感知器 | インターホン親機 | 給水栓 | エアコン室内機(実装) | エアコン室内機想定位置 |
| 分電盤 | アース付2口コンセント | 電話用アウトレット | ブラケット | 棚下灯 | 浴室乾燥機コントローラー | インターホン子機 | 混合水栓 | エアコン室外機(実装) | エアコン室外機想定位置 |
| 2口コンセント | エアコン用コンセント | シーリングライト(A~Nタイプは実装・リモコン付) | 天井換気扇 | DRY 棚下灯 | 給湯コントローラーボックス | シャワー付混合水栓 | | | |



O type

- 専有面積 / 31.71㎡ (9.59坪)
- バルコニー面積 / 2.44㎡ (0.73坪)



P type

- 専有面積 / 41.14㎡ (12.44坪)
- バルコニー面積 / 4.58㎡ (1.38坪)

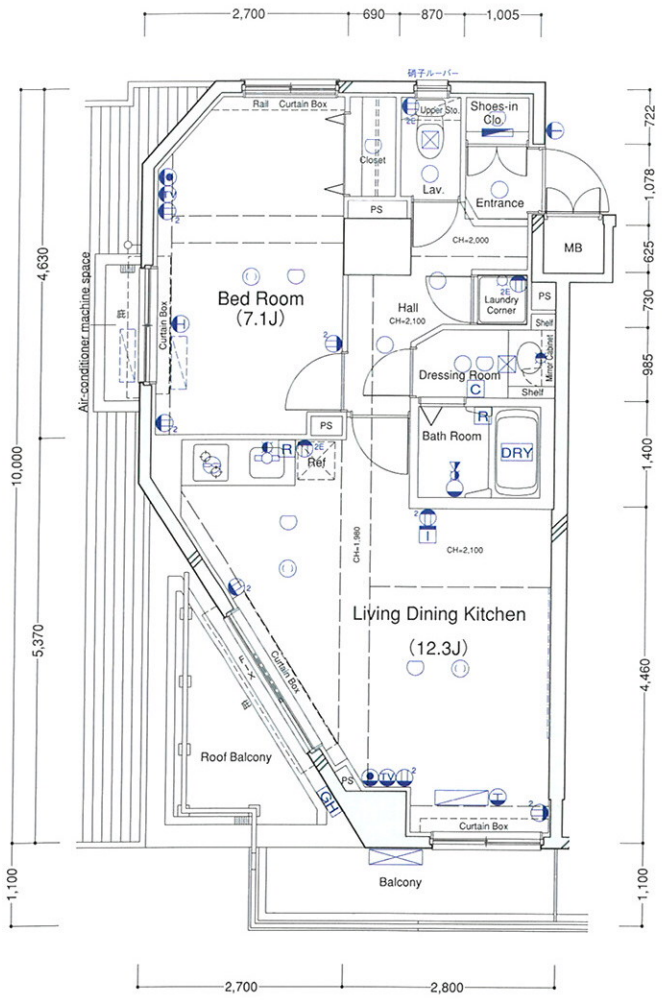


SCALE: 約1/100

CYNTHIA FOUR-D SANGENJAYA

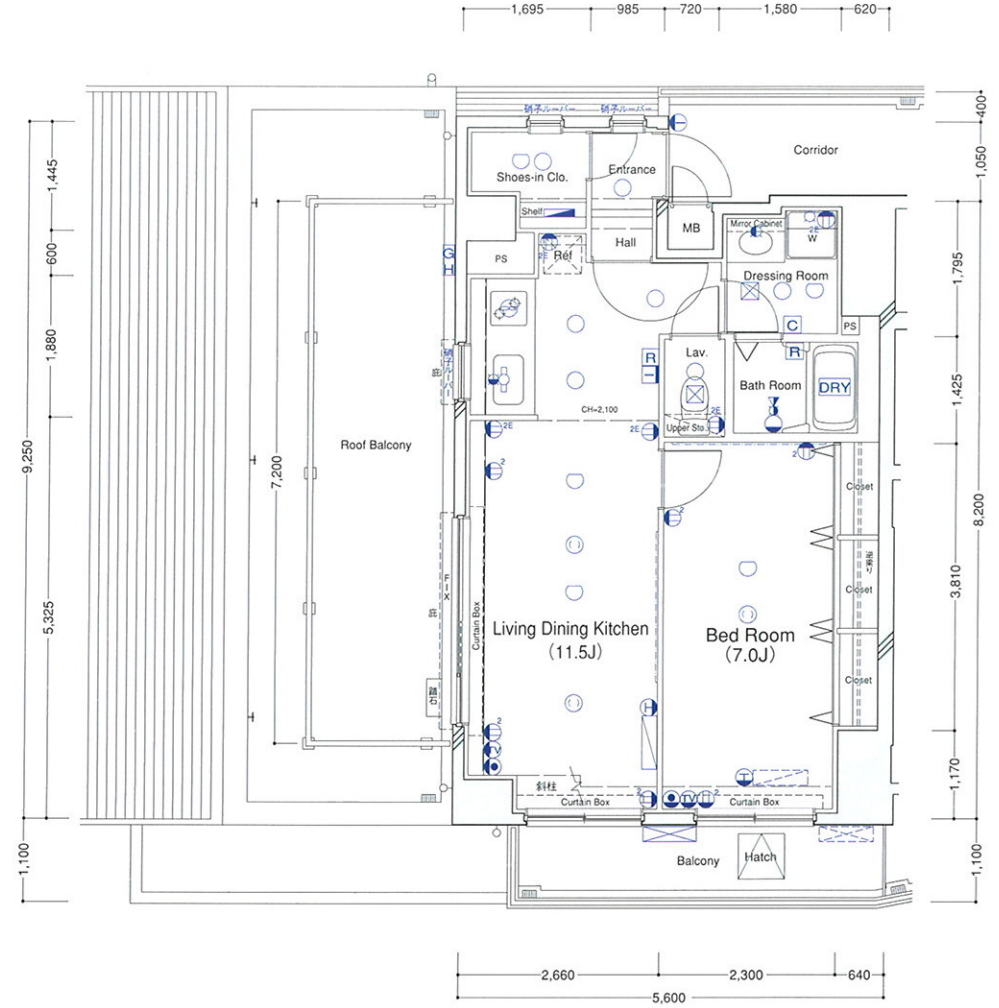
It's elegant. It's comfortable.

- | | | | | | | | | | |
|---------|-------------|----------------------------|--------|-----------|---------------|-----------|------|--------------|-------------|
| ガス給湯器 | アース付コンセント | テレビ用アウトレット | ダウンライト | レンジフードファン | 熱感知器 | インターホン親機 | 給水栓 | エアコン室内機 (実装) | エアコン室内機想定位置 |
| 分電盤 | アース付2口コンセント | 電話用アウトレット | プラケート | 棚下灯 | 浴室乾燥機コントローラー | インターホン子機 | 混合水栓 | エアコン室外機 (実装) | エアコン室外機想定位置 |
| 2口コンセント | エアコン用コンセント | シーリングライト (A~Nタイプは実装・リモコン付) | 天井換気扇 | DRY 棚下灯 | 給湯コントローラーボックス | シャワー付混合水栓 | | | |



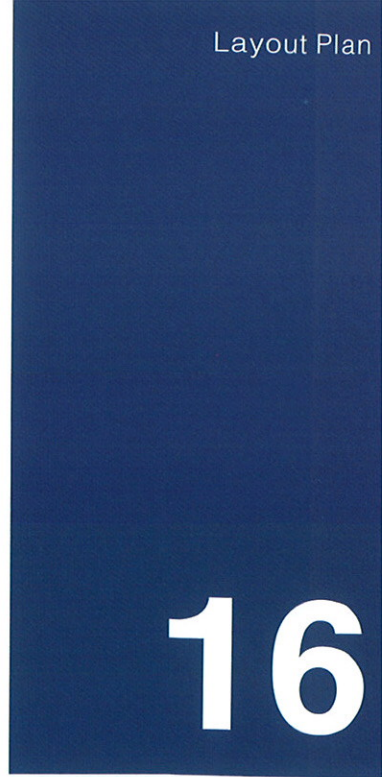
Q
type

○専有面積 / 46.74㎡ (14.13坪)
○バルコニー面積 / 4.40㎡ (1.33坪) ○ルーフバルコニー面積 / 4.29㎡ (1.29坪)



R
type

○専有面積 / 48.58㎡ (14.69坪)
○バルコニー面積 / 6.10㎡ (1.84坪) ○ルーフバルコニー面積 / 14.40㎡ (4.38坪)



CYNTHIA FOUR-D SANGENJAYA

It's elegant. It's comfortable.

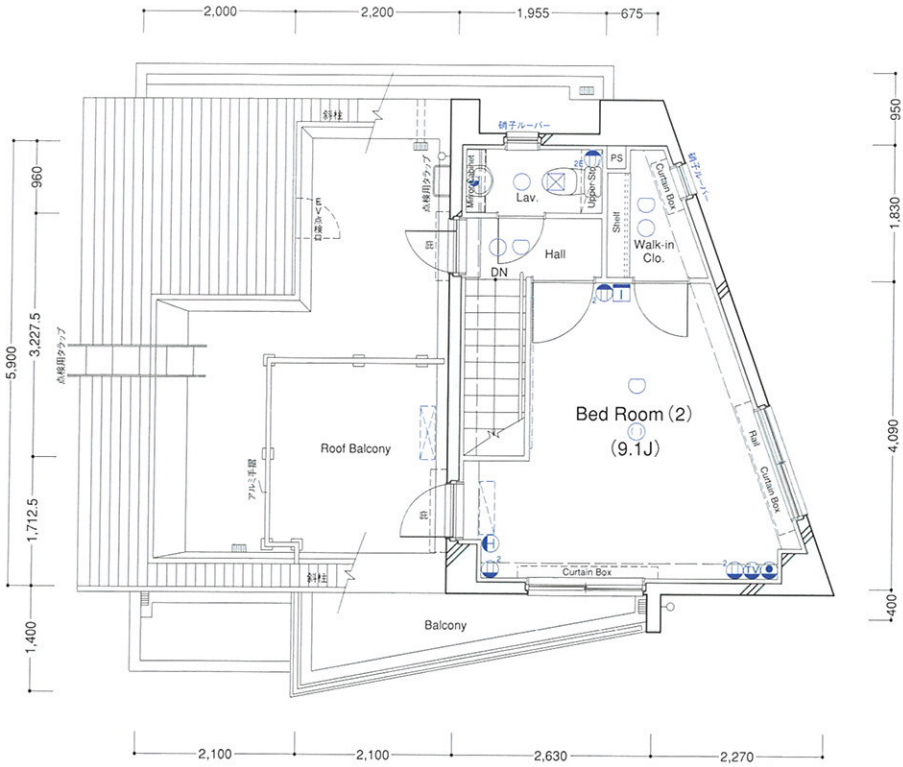


S
type

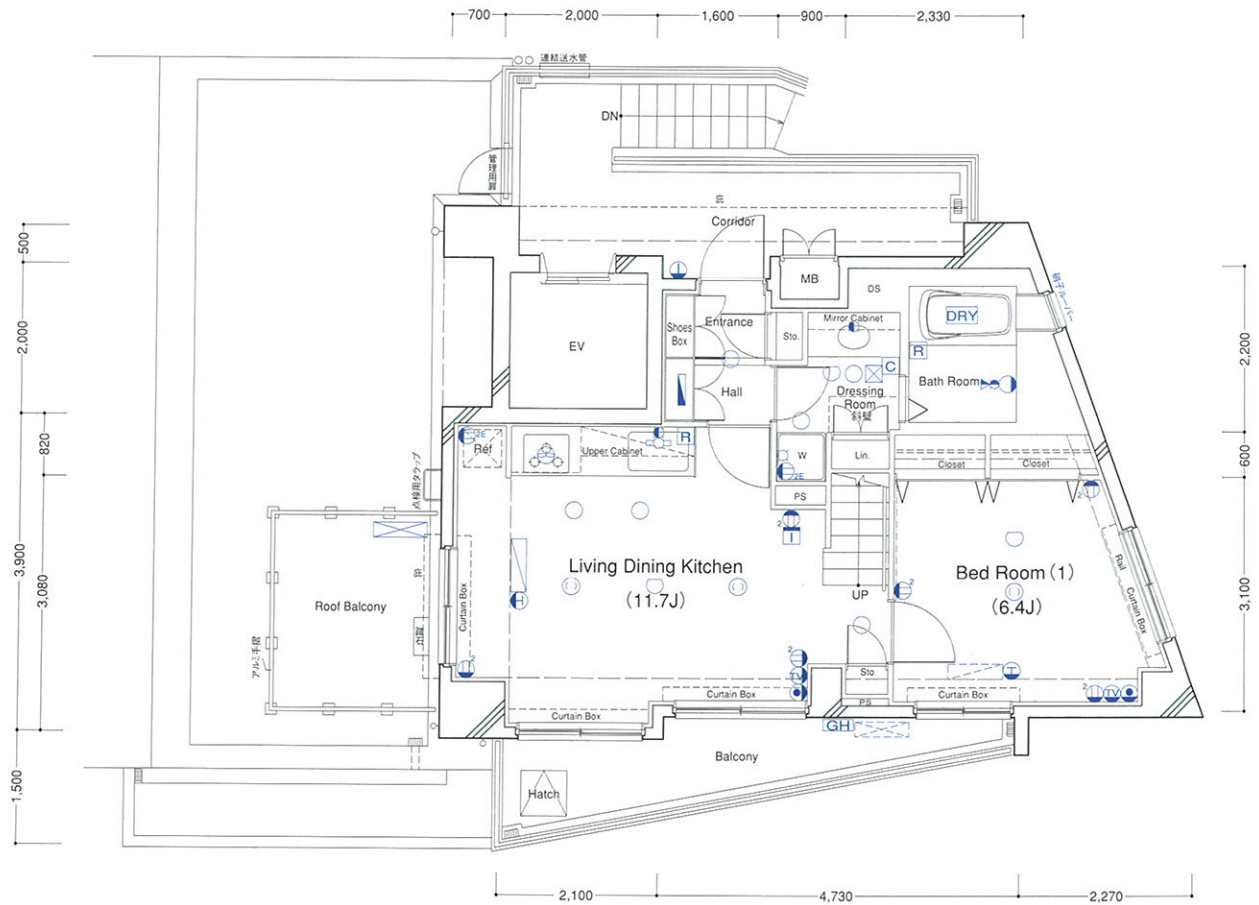
(上階)
 ○専有面積 / 22.73㎡ (6.87坪)
 ○バルコニー面積 / 4.25㎡ (1.28坪)
 ○ルーフバルコニー面積 / 6.50㎡ (1.96坪)

(下階)

○専有面積 / 46.68㎡ (14.12坪)
 ○バルコニー面積 / 6.98㎡ (2.11坪)
 ○ルーフバルコニー面積 / 5.98㎡ (1.80坪)



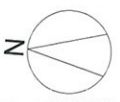
17



- | | | | | | | | | | |
|---------|-------------|----------------------------|--------|-----------|---------------|-----------|------|--------------|-------------|
| ガス給湯器 | アース付コンセント | テレビ用アウトレット | ダウンライト | レンジフードファン | 熱感知器 | インターネット経線 | 給水栓 | エアコン室内機 (実装) | エアコン室内機想定位置 |
| 分電盤 | アース付2口コンセント | 電話用アウトレット | プラケット | 棚下灯 | 浴室乾燥機コントロール | インターホン線 | 混合水栓 | エアコン室外機 (実装) | エアコン室外機想定位置 |
| 2口コンセント | エアコン用コンセント | シーリングライト (A~Nタイプは実装・リモコン付) | 天井換気扇 | 棚下灯 | 給湯コントローラーボックス | シャワー付混合水栓 | | | |

CYNTHIA FOUR-D SANGENJAYA

It's elegant. It's comfortable.



SCALE: 約 1/100

物件概要

- 名称/CYNTHIA FOUR-D SANGENJAYA
- 所在地番/東京都世田谷区若林一丁目 83-1
- 住居表示/東京都世田谷区若林一丁目17番 3- 以下室番号
- 交通/東急田園都市線「三軒茶屋」徒歩10分/東急世田谷線「若林」徒歩6分
- 地目/宅地
- 地域・地区/商業地域、防火地域、第3種高度地区
第1種住居地域、準防火地域、第2種高度地区
- 建ぺい率/80%(100%)〈商業〉60%(70%)〈1種住居〉
- 容積率/500%〈商業〉200%〈1種住居〉
- 敷地面積/[実測]・[建築確認対象面積]・[登記]319.60㎡
- 建築面積/236.12㎡
- 建築延面積/1,577.94㎡(容積対象外面積 186.48㎡含む)
- 構造・規模/鉄筋コンクリート造、地下1階、地上10階建
- 総戸数/46戸(住居41戸(分譲住戸32戸、非分譲住戸9戸)、管理室1戸、店舗4戸)
- 分譲戸数/住居32戸
- 建築確認番号/第H16確更建築普及協会01037号(平成16年7月12日付)
- 竣工/平成17年3月31日(予定)
- 入居開始/平成17年4月1日(予定)
- 事業主/朋栄コンサル株式会社
- 売主/株式会社フレグインターナショナル
- 設計・監理/株式会社 ラカンデザイン研究所
- 施工/株式会社松下産業
- 設計図書閲覧場所/株式会社フレグインターナショナル
- 竣工後の管理形態/区分所有者全員で管理組を設立し管理会社に委託。日勤管理(予定)
- 竣工後の権利形態/敷地は専有面積の割合による敷地権(所有権)の共有。
建物専有部分は区分所有権。建物共用部分は専有面積割合による所有権の共有。

設備概要

[専有部分]

- 電気/各戸専用メーター設置30A(最大容量50Aまで増量可)
- ガス/各戸専用メーター設置
- 給水/キッチン流し台・浴室・トイレ・洗濯機置場・洗面化粧台へ給水、各戸専用メーター設置
- 給湯/キッチン流し台・浴室・洗面化粧台へ給湯
- 換気/キッチンにレンジフード換気扇、浴室に2室用(トイレ・洗面室)乾燥機付・暖房機付換気扇を設置(M・Rタイプは3室用(浴室・トイレ・洗面室)を設置)
- 防犯設備/玄関ドアにシンダー錠・ドアスコープ・ドアガード設置、玄関ドア横にインターホン設置
- 防災設備/自動火災報知設備
- 冷暖房/各居室にエアコン設置(P・Q・R・Sタイプ LDKのみ)
- 厨房設備/システムキッチン(人造大理石ワークトップ、2口ガスコンロ(R・Sタイプ/3口ガスコンロ)、レンジフード、吊戸棚)
- 照明設備/玄関・廊下・トイレ・浴室・洋室(A~Nタイプ)に設置
- 電気コンセント/各居室・洗濯機置場・トイレ・廊下に設置
- テレビ/各居室にテレビアウトレット設置
- 電話/各居室にモジュラージャック設置
- 洗面室/洗面化粧台
- 浴室/ユニットバス(1点式)
- トイレ/洋風便器・手洗付ロータンク・暖房便座・ペーパーホルダー・タオル掛設置(P・Q・R・Sタイプのみ単独トイレ)(O~Sタイプは温水シャワートイレ)

- 洗濯機置場/防水パン・単水栓設置
- その他/クロゼット・物入・下足入・物干金物・ピクチャーレール

[共用部分]

- 電気/東京電力
- ガス/東京ガス
- 給水/東京都水道局
- 排水/公共下水道へ直接放流
- 防犯設備/エントランスホールにオートロック設備設置・ELV防犯モニター
- 防災設備/自動火災報知設備・消火器設置・連結送水管設備(3階以上)
- 避難器具/隣戸へ避難可能な隔板設置・下階バルコニーへ避難可能な避難ハッチ設置
- ゴミ処理/1階にゴミ置場設置
- エレベーター/9人乗 60m/min 1台設置
- 共視聴用設備/屋上にBS・CSアンテナ設置
- 宅配BOX/エントランスホールの風除室に設置
- 郵便受/エントランスホールのメールコーナーに設置
- 駐輪場/敷地内に設置

外部仕上表

外 壁	45丁掛タイル貼、一部ボーダータイル貼り
屋 根	アスファルト防水(非歩行用) 勾配屋根金属鉄板横葺
開 口 部	住戸開口部:カラーアルミサッシ網戸付
	住戸玄関部:塩化ビニル板(耐震枠)
	風除室:スチール焼付塗装、SOP、塩ビシート貼り エントランス:スチール焼付塗装、SOP、塩ビシート貼り

階 段	床:長尺塩ビシート貼
	手摺壁:吹付タイル
バルコニー	天井:リシン吹付
	床:コンクリート金ゴテ 長尺塩ビシート貼り(一部ウレタン塗布防水) 手摺:吹付タイル 天井:リシン吹付

主要構造部材料

柱	・ 梁	鉄筋コンクリート造
壁	・ 床	鉄筋コンクリート造
屋 根		鉄筋コンクリート造
外 部 廊 下、階 段		鉄筋コンクリート造

内部仕上表

		床	巾 木	壁	天 井	天 井 高	備 考	
専 有 部 分	関	ホモジニアスタイル	木製塩ビシート	ビニールクロス貼	ビニールクロス貼	約2150~2170	大理石上り框、下足入	
	廊下・キッチン	フローリング	木製塩ビシート	ビニールクロス貼(キチン前タイル)	ビニールクロス貼	約2100	システムキッチン	
	洋 室	フローリング	木製塩ビシート	ビニールクロス貼	ビニールクロス貼	約2250~2450	カーテンBOX	
	洗濯機置場	フローリング	木製塩ビシート	ビニールクロス貼	ビニールクロス貼	約2100	防水パン(640×640)	
	浴 室	ユニットバスA~Nタイプ(1014)、Oタイプ(1116)、P・Q・Rタイプ(1216)、Sタイプ(1418)						ランドリーパイプ、鏡(糊付)、浴室換気乾燥機
	ト イ レ	CF	ソフト巾木	ビニールクロス貼	ビニールクロス貼	約2200	暖房便座、吊戸棚、タオル掛、ペーパーホルダー	
	ク ロ ゼ ッ ト	フローリング	木製塩ビシート	ビニールクロス貼	ビニールクロス貼	約2250	ハンガーパイプ、棚板	
共 用 部 分	洗 面 室	長尺塩ビシート	ソフト巾木	ビニールクロス貼		約2200	洗面化粧台、タオル掛	
	ゴ ミ 置 場	ウレタン塗膜防水	ウレタン塗膜防水	コンクリート打放し(補修)	ケイカル板EP塗装	約2400		
	エントランスホール	300角タイル貼り	400角タイル貼り	400角タイル貼り	不燃ボードEP塗装	約2170~2400	カメラ付集合玄関機、宅配BOX、メールBOX	
廊 下	ノンスリップ長尺塩ビシート	—	45丁掛タイル貼	リシン吹付	約2350~2450	消火器		

売 主

FLEG INTERNATIONAL CO.,LTD.

東京都渋谷区恵比寿4-20-3 恵比寿ガーデンプレイスタワー 〒150-6029 TEL.03-5420-8788(代)
(社)全国宅地建物取引業保証協会会員(社)東京都宅地建物取引業協会会員(社)日本住宅建設産業協会会員
東京都知事免許(3)第70013号

お問い合わせは(プライベートアセットマネジメント事業部)

03-5420-8789 <http://www.e-fleg.com>

事業主

HOEI 朋栄コンサル株式会社

東京都渋谷区渋谷1-8-5 フロリア宮益坂ビル8F 〒150-0002
TEL.03-5466-7877(代)
国土交通大臣(2)第6700号
info@hoei-consul.co.jp

管 理

FLEG GROUP FAPS CO.,LTD.

東京都渋谷区恵比寿4-20-3 恵比寿ガーデンプレイスタワー 〒150-6029
TEL.03-5420-2210(代)
国土交通大臣(1)第030431号