

CRACIA

TOGOSHI KOEN

Shinjuku



Shinagawa



Yokohama



Meguro



Tokyo Tower



Marunouchi



よるこび つながる 新・東京 ライフへ。

TOKYO PRIME POSITION

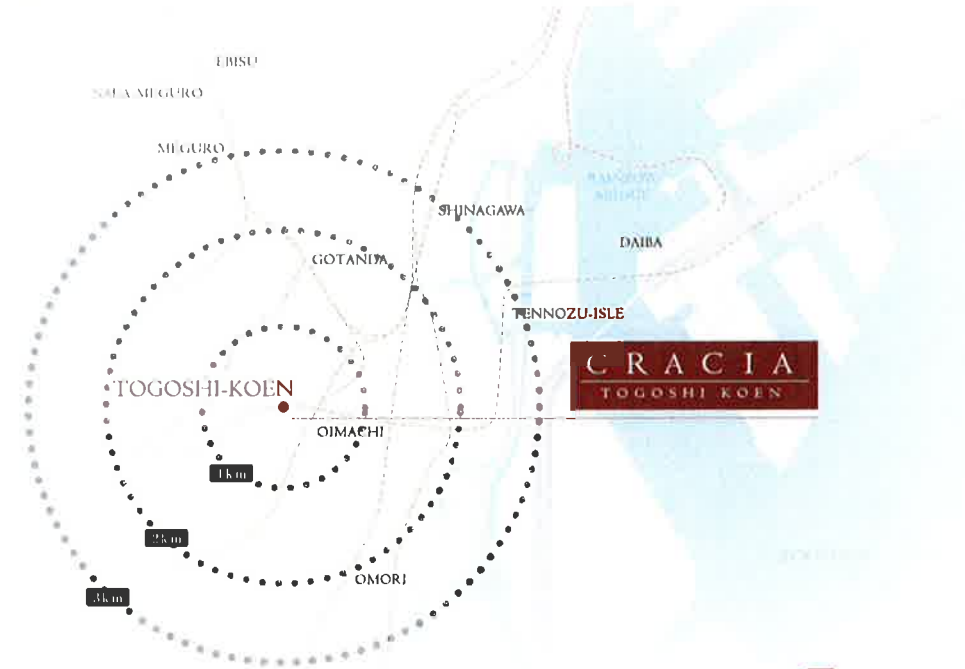
Ebisu



Daiba



Roppongi



東急大井町線

「戸越公園」駅徒歩 4 分

3駅・4路線利用可能、さらに都心へ3km^{*}圏内。
新・東京ライフは、この煌めく立地特性からうまれる。

品川、新宿、横浜、目黒、自由が丘…。これら人気の街へすぐさまアクセスできる住まいがあります。
そこは、品川をはじめ都心から3km圏内^{*}とほど近く、3駅・4路線を利用できる「クレイシア戸越公園」。
戸越公園駅へ徒歩4分、そして中延駅へ徒歩10分、西大井駅へ徒歩10分と3駅を10分以内でカバーでき、
どこへ行くにもスピーディにアクセス可能。自由が丘のオシャレなカフェへ、都心の小粋なバーへ。
思い立ったらすぐに行動できる、東京を自由に、思うがままに謳歌できる住まいです。

スタイル つな がる。

FACADE DESIGN

上質とシンプルを追求したデザイン。

ブラウン系の落ち着いたカラーリングに、
オフホワイトのアクセントが光るファサードデザイン。
デザインの一部となる各戸のクリアなバルコニーは、
陽光あふれる住まいを印象づけるとともに、
都会的な洗練さを創造します。



ENTRANCE DESIGN

あ
た
た
か
な
品
位
が
や
さ
し
く
迎
え
入
れ
る
。



ホワイトの大胆なスクエアタイルが都会的な雰囲気とともに暖かみや明るさも演出します



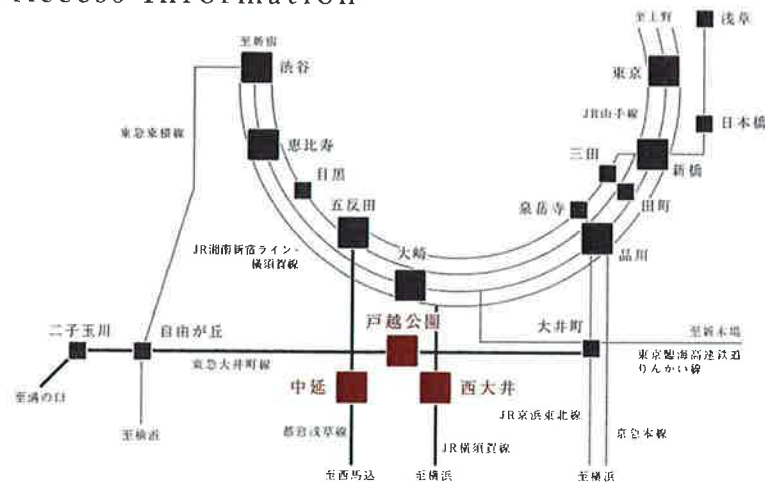
東京の躍動が漲る
洗練の近未来風景へスピーディに。

ここ最近、急速に開発が進み、東京の最先端を主張するかのごとく
近未来的な風景へと変貌を遂げた品川、そして大崎エリア。
ビジネスの躍動が伝わってくるかのような新宿、そして目黒。
「クレイシア戸越公園」は、これらの街へもスピーディに接続できる利便性を誇ります。



1. Shinjuku: 東京随一のビッグターミナルを抱える街。2. Meguro: オフィス街が軒を並べる洗練のビジネスエリア。3. Gotanda: 東京の風景を新しく塗り替えてゆく躍動の街。4. Shinagawa: 世界企業の本社ビルが林立する近未来シティ。

Access Information



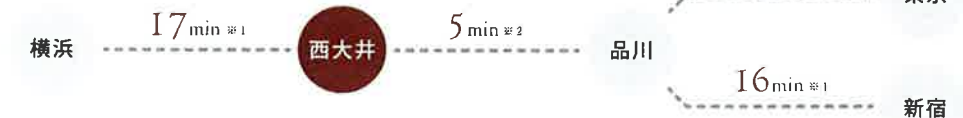
徒歩4分・東急大井町線「戸越公園」駅より

※掲載の分数は、戸越公園駅から各駅までの所要分数となります。



徒歩10分・JR湘南新宿ライン/JR横須賀線「西大井」駅より

※掲載の分数は、西大井駅から各駅までの所要分数となります。



徒歩10分・都営浅草線「中延」駅より

※掲載の分数は、中延駅から各駅までの所要分数となります。



※1 JR湘南新宿ライン利用 ※2 JR横須賀線利用

よ ろ こ び つ な が る 。

3 駅 × 4 路 線 の 柔 軟 な ア ク セ ス 力 。 都 市 を 駆 け 抜 け る よ ろ こ び へ 。

東急大井町線を利用して自由が丘や大井町方面へ。都営浅草線で都心方面へ。

JR湘南新宿ライン、そしてJR横須賀線を利用して新宿や東京方面へ。

それぞれ個性を発揮できる沿線の3駅を徒歩10分圏内に結ぶ「クレイシア戸越公園」。

優れたアクセス性は、都市での暮らしを十二分に味わい尽くせるよろこびへ導きます。



東急大井町線

「戸越公園」駅徒歩4分

都営浅草線

「中延」駅徒歩10分

JR湘南新宿ライン/JR横須賀線

「西大井」駅徒歩10分

Column

品川、東京から日本全国へ。
羽田や成田から世界へ。
スムーズにアクセス可能。

品川駅、東京駅へ軽快にアクセスでき、さらに羽田空港や成田空港へもシンプルに乗り換えるのがクレイシア戸越公園の魅力です。品川駅と東京駅からは各方面への新幹線に、羽田空港や成田空港からは、国内外の航空便に、多彩なアクセスラインがビジネスやレジャーの幅を広げます。



University Information

各有名大学のキャンパスも身近。

近隣大学の多さも賃貸需要の欠かせない鍵に。



東京工業大学



明治学院大学

東京工業大学[大岡山キャンパス]:東急大井町線「大岡山」駅より徒歩1分 立正大学[大崎キャンパス]:JR湘南新宿ライン「大崎」駅より徒歩5分 昭和大学[洗足キャンパス]:東急目黒線「洗足」駅より徒歩3分 東海大学[高輪キャンパス]:都営浅草線「泉岳寺」駅より徒歩10分 東京海洋大学[品川キャンパス]:JR横須賀線「品川」駅より徒歩10分 清泉女子大学[大崎キャンパス]:JR湘南新宿ライン「大崎」駅より徒歩10分 慶応義塾大学[三田キャンパス]:都営浅草線「三田」駅より徒歩7分 杉野服飾大学[目黒キャンパス]:JR山手線「目黒」駅より徒歩3分 青山学院大学[青山キャンパス]:JR山手線「渋谷」駅より徒歩10分 國學院大学[渋谷キャンパス]:JR山手線「渋谷」駅より徒歩13分 明治学院大学[白金キャンパス]:都営浅草線「高輪台」駅より徒歩7分 早稲田大学[早稲田キャンパス]:JR山手線「高田馬場」駅より徒歩20分



たのしさ つながる。

ココロおどるたのしさと
つながる街へ。

都内で暮らす人々にとって、自由が丘に近い、お台場へ素早く行ける、と聞いて、その場所を魅力的に感じられない人は少ないはず…。週末はどこへ遊びに行こう、どこのカフェでのんびりしようなどなど、「クレイシア戸越公園」はこころおどる楽しさとつながります。

住みたい街ランキングでは不動の地位を占める。

自由が丘

若者の住みたい街ランキングのトップクラスに常に位置する自由が丘。オシャレなカフェや雑貨店が軒を並べ、洗練された街並みは、歩くだけでココロが浮き立つよう。一步街を外れれば、ちょっとした下町風情の残る街風景にも出逢えます。



ショッピング、レジャーに見所いっぱい。

お台場

球体展望室がシンボリックでユニークなフジテレビ社屋など個性的な建物が賑わいをみせ、テーマパークにいるかのようなワクワク感に包まれるお台場エリア。ショッピングやレジャー、ビジネスの幅を広げてくれます。

駅前に大型ショッピング施設が勢ぞろい。

大井町

駅ビル「アトレ」や阪急百貨店、LABIヤマダ電機など駅前を中心に大型商業施設が集積する大井町エリア。駅をおりたらすぐにお目当ての場所に行けるので、気軽にショッピングを楽しみたい人や忙しい人などに最適なスポットです。



暮らし広がる東急線沿線。憧れのあの街を身近に感じるよろこび。



東急線といえば、オシャレなスポットがたくさん点在する沿線として有名。現地からは、その代表格とも言える自由が丘へ東急大井町線で一本。さらに電車で進めば、都心も読むセラブな街「三軒茶屋」が待っています。自由が丘で東急東横線に乗換えすれば、オトナのカフェタイムを満喫できる代官山や渋谷へも軽快に、一歩も二歩も暮らしのよろこびは前進することでしょう。

TOPICS

2012年度版 住みたい沿線ランキング TOP5

上位3位と5位が東急系の沿線に。

TOP5内で私鉄は東急だけ！

第1位
JR山手線

第2位
JR中央線

第3位
東急東横線

第4位
JR京浜東北線

第5位
東急田園都市線



中延

AREA1 Nakanobu

現地より徒歩10分(750m)

都営浅草線「中延」駅をとりまくエリアは、親しみを感じさせてくれるお店も多く、のんびりと暮らしたい人々には打ってつけの場所。駅付近には、昔ながらの商店街も多く、そこかしこに個性的なカフェや知る人ぞ知るといったお店も多く点在しています。



中延ライフを愉しませてくれる
たくさんのお店をご紹介します。

地元愛がしっかりと息づく
[中延駅前商店街]へようこそ。

行き交う人たちの活気が息づき、ついフラッと立ち寄りたくなる中延駅前商店街。老舗のスイーツショップや暇つぶしにもってこいのブックストアなど、つつい衝動買いをしてしまいたくなるお店もちらほら。季節ごとにイベントなども定期的に行われており、地元愛をしっかりと感じることができます。

第二京浜国道

- 中延駅前商店街
- 未定社
 - カットサロンやまだ
 - カナカザナ
 - サンクス
 - 喜楽道 整体
 - 海鮮処 ふくまき
 - 麗宮堂 漢方薬
 - 塩司 和菓子
 - 山や 寿司割烹
 - リフレテアマーチ
 - カットハウス マーチ
 - BOOK OFF
 - スキップロード
 - 高橋物米店
 - 塩野日歯科医院
 - ちよだ
 - 大元中華
 - ゼル美容室
 - ドトール
 - 松屋
 - 島人居酒屋
 - 巾まる
 - 川村不動産
 - 銀だこ
 - 鶴記焼餃子
 - OBハウス
 - ニュープリンス喫茶
 - みなしと甘味処
 - やきとり倶楽部
 - おむす人
 - 決宗新聞
 - 堤岸別荘店
 - 中延駅前住宅
 - 公共信用組合
 - 成光堂薬局
 - 美谷堂 サラ
 - 肉の伊吉田
 - 栄進道路
 - イーストオフィス
 - 稲香村
 - リヨン夢工房
 - 健寿司
 - 八剣伝
 - 金春湯
 - まんが屋
 - 山一産菜
 - 美谷堂
 - タネダモーターサイクル
 - 今村歯科医院
 - フアミリーマート
 - わたみん家
 - でびとライメン
 - 中沢音楽店
 - TSUTAYA
 - フルハウス

公園

荏原中延駅





サンタフェ中延店

現地より徒歩12分(950m)

アットホームな雰囲気の中、本格的なコーヒーが愉しめるサンタフェ。中延商店街の中にある、ちょっと一息入れるのに丁度いいカフェです。



period(ピリオド)

現地より徒歩11分(850m)

中延駅徒歩3分の隠れ家的レストラン。十六穀米を使用するなどヘルシーな食材を用いたオーガニック料理は見るだけで健康になりそう。



リヨン夢工房

現地より徒歩11分(830m)

中延商店街にお店を構える地元で愛されるベーカリー。日々、おいしいパンづくりを追求し、手づくり、焼きたて、揚げたてのパンを提供しています。



マルエツプチ西大井店

現地より徒歩10分(800m)

西大井駅を降りてスグの場所にある、24時間営業で便利に利用できるスーパーマーケット。ETカードを提示すればポイントも貯まります。



西大井広場公園

現地より徒歩10分(770m)

西大井駅にほど近い場所にある地域の憩いスポット。木場やグリーンが道行く人を癒してくれます。毎年7月末には「品川納涼祭」も催されます。

AREA2 Nishi-Ōi 現地より徒歩10分(800m)

JR湘南新宿ライン・横須賀線が利用でき、都心へ短時間でアクセスできるなど、利便性に富んだ立地環境から都市性が一層進んだ西大井エリア。駅前には、のびのびと過ごせる公園が行むほか、スーパーマーケットなどの商業施設も充実しています。

西大井



Column

伊藤博文が
晩年を過ごした街
西大井。
歴史の面影を今に残す街。



幕末から明治を生き、初代内閣総理大臣として日本の礎を築き上げた伊藤博文。西大井は、その伊藤博文が晩年を過ごした場所として知られています。西大井駅の付近には、平成の今でも伊藤博文の足跡を感じられる建物や名称が残っており、当時の面影を偲ばせています。歴史のロマンを感じながら、ブラリと歩いてみるのも一興かもしれません。

気軽にリラックス
したいときは・・・
緑と歴史が薫る
戸越公園で
散歩しよう



戸越公園

現地は3駅に囲まれた利便性豊かな立地。そのなかでも東急大井町線「戸越公園」駅は一番の最寄り駅で、暮らしの基盤を支えるエリアです。スーパーや公共施設など普段利用したい施設は充実し、戸越公園をはじめ憩いのスポットも点在。都心から3km圏[※]とは思えないほど、穏やかなエリアを形成しています。

※近隣街道で計測したおおよその値です。



江戸時代に大名屋敷があり、歴史の風情を今なお残す戸越公園。園内では、江戸時代がもつづく回遊式庭園の名残が感じられ、趣を味わいながら散歩できるように大きな池が佇む風景は、品川区を代表する公園に相応しく壮観です。

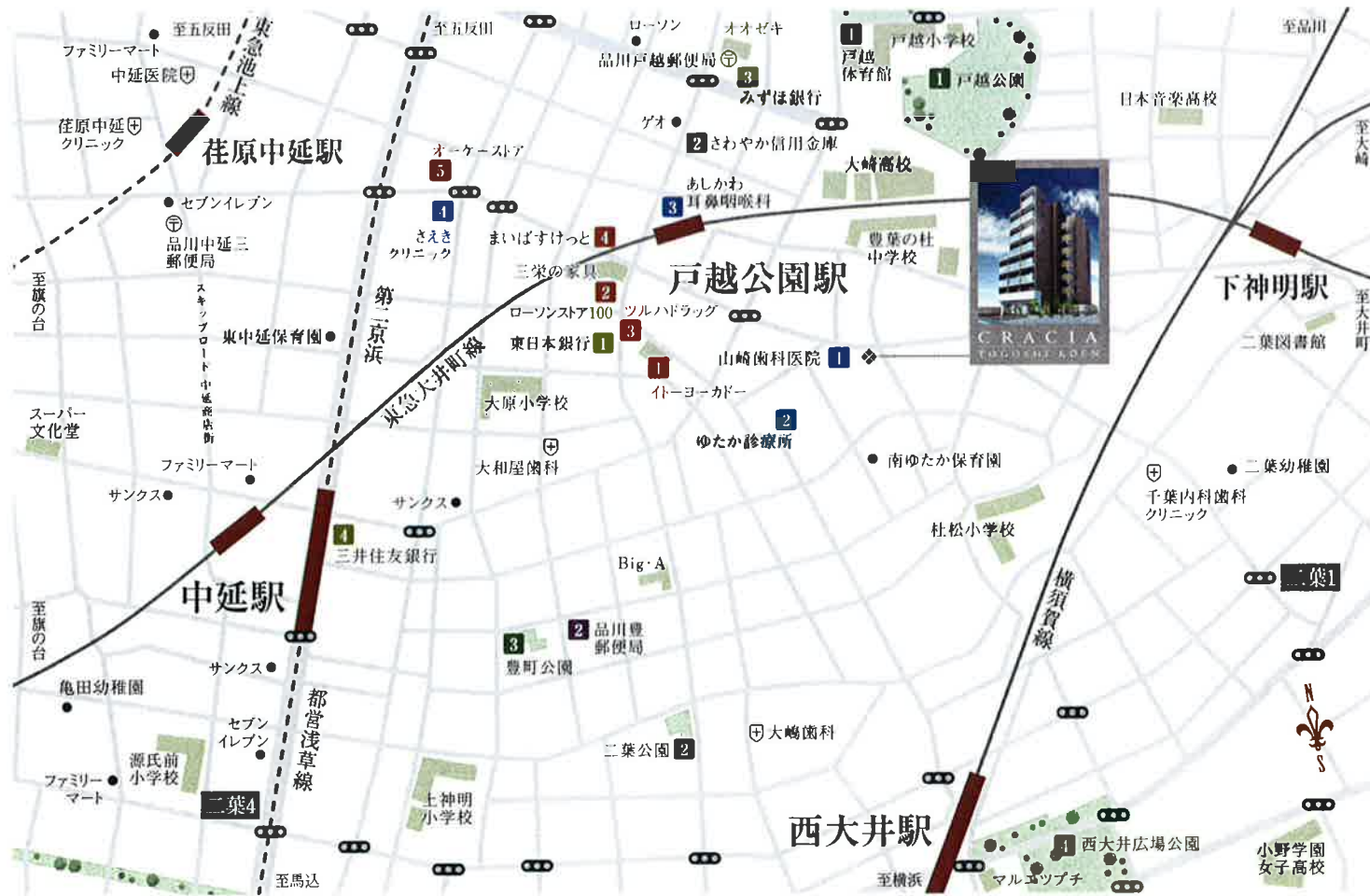


近隣には東京の名物商店街のひとつ「戸越銀座商店街」の姿も。

Column

江戸時代より長い歴史を辿ってきた東京の街は、多種多様な街が息つき、そこかしこで魅力的な街風景と出逢うことができます。商店街で出逢える光景もそのひとつ。ここ「戸越銀座商店街」は、東京の数ある商店街の代表格といっても過言ではありません。3つのゾーンに区切られた商店街の総店舗数は300店舗以上。ショッピングついでに、街の風景を眺めたり、お店の人と立ち話を楽しんだり。さまざまな出逢いがあるあなたを待っているかもしれません。

※店舗数、ATM等含む



Life information

ショッピング施設

- 1 イトヨーカドー戸越店 ……徒歩 4分(約280m)
- 2 ローソンストア100戸越公園駅前 ……徒歩 4分(約310m)
- 3 ツルハドラッグ戸越公園店 ……徒歩 4分(約320m)
- 4 まいばすけっと戸越公園店 ……徒歩 5分(約350m)
- オオゼキ戸越公園店[地図範囲外] ……徒歩 7分(約560m)
- 5 オークストア戸越店 ……徒歩 7分(約560m)

公共施設

- 1 戸越体育館 ……徒歩 7分(約530m)
- 2 品川郵便局 ……徒歩 8分(約590m)
- ゆたか図書館[地図範囲外] ……徒歩 10分(約760m)

医療施設

- 1 山崎歯科医院 ……徒歩 1分(約20m)
- 2 ゆたか診療所 ……徒歩 3分(約210m)
- 3 あしかわ耳鼻咽喉科 ……徒歩 5分(約360m)
- 1 さえきクリニック ……徒歩 7分(約490m)

金融機関

- 1 東日本銀行戸越支店 ……徒歩 5分(約380m)
- 2 さわやか信用金庫戸越公園支店 ……徒歩 6分(約450m)
- 3 みずほ銀行戸越支店 ……徒歩 7分(約520m)
- 4 三井住友銀行荏原支店 ……徒歩 9分(約690m)

公園

- 1 戸越公園 ……徒歩 7分(約520m)
- 文庫の森[地図範囲外] ……徒歩 7分(約550m)
- 2 二葉公園 ……徒歩 8分(約630m)
- 3 豊町公園 ……徒歩 8分(約640m)
- 4 西大井広場公園 ……徒歩 10分(約770m)

周辺には、暮らしに欠かせない便利施設が充実。



1 イトヨーカドー戸越店



4 まいばすけっと戸越公園店



5 オークストア戸越店



ゆたか図書館[地図範囲外]



文庫の森[地図範囲外]





時代に左右されないデザイン、
それは洗練の証。

どんなインテリアにも合わせられる柔軟性を持つデザイン。
時代や流行に左右されずいつまでも美しさを醸すデザイン。
この空間には、いつまでも愛される洗練された美しさが満ちている。

Color Variation

明るさと落ち着きを描く
2トーンから描く洗練された装い。

住まいのカラーリングは、ホワイトを基調とした明るめの色合いと、
ディープブラウンを基調としたシックな色合いを採用。
スタンダードな色調がインテリアを選ばない柔軟性のある空間を生み出します。

玄関・上櫃 御影石	フローリング	キッチン面材

※505、802号室のみ



Simple Comfort

手軽で快適



Kitchen

シンプルなデザインでありながら、使い勝手の良さを感じるシステムキッチンです。



シングルレバー混合水栓
レバーハンドルを上下左右に動かすだけで、水量や温度の調節ができます。



ガスコンロ
1Kタイプにはスタイリッシュなデザインの2口ガスコンロを採用。2DKタイプにはグリル付3口ガスコンロを採用しました。



レンジフード
インテリアにマッチするシンプルなデザインのレンジフードを採用。快適かつキレイなキッチンを実現します。



耐震ラッチ
地震時に吊り戸棚の扉が急に開くのを防ぐ耐震ラッチ。食器類の落下を防止し、入居者の安全を守ります。



Bathroom

一日の疲れを癒やすことのできるセパレートタイプの浴室は、リラックスしながらゆったりとバスタイムを楽しめます。



サーモスタット付混合水栓
温度調節が容易にでき、快適なバスタイムを楽しめるサーモスタット付き混合水栓を採用しています。



浴室換気乾燥機
24時間換気機能でカビの発生を防ぎお風呂を清潔に保ちます。夏は涼風、冬は暖房など一台多役の便利な設備です。



大型洗面器
朝の身支度も快適に行える大型の洗面ボウルをご用意しています。蛇口シャワー水栓は伸縮自在です。



シャワートイレ
快適で清潔なシャワートイレを採用しています。

Powder Room & Toilet

Others

エアコン



多機能なエアコンを標準設置。人感センサー付で人がいなくなると省エネ運転。さらに時間がたつと自動的に運転を停止します。

人感センサー



人が近づくと自動的に点灯する玄関照明。消し忘れの心配もなく、荷物で両手がふさがっている時にも便利です。

姿見鏡



玄関付近には、身支度のチェックができる姿見鏡を設置しています。

クローゼット



衣類や小物類をしっかりと収納できる容量の大きなクローゼットをご用意しています。



ファンシーバー
洋服を壁に吊るしておけるファンシーバー。洋服のほかにネクタイなどもかけておけます。



マルチメディアコンセント
パソコン・電話・CSやBS放送のテレビ用コンセントを一つにまとめています。

手軽で快適 Interior and Equipment

Internet

インターネット【無線LAN】

(((クレイシアWi-Fi完備)))

スマートフォンやタブレット端末で
ネットがサクサク!

インターネットで動画視聴などもWi-Fi接続なら快適スピーディー

住まいの中ならどこでも無線でインターネットが楽しめます。

Wi-Fi×
ゲーム機
ネットワーク対応の
ゲームも楽しめる

Wi-Fi×
タブレット端末
キッチンでソファで
どこでも楽しめる

Wi-Fi×
パソコン・プリンター
LAN配線を気にせず
好きなところに置く

Public



敷地内自転車置場
敷地内に20台分の専用駐輪場を設置。



メールボックス
ダイヤルロック式でセキュリティ性も高まり
プライバシーも守られます。



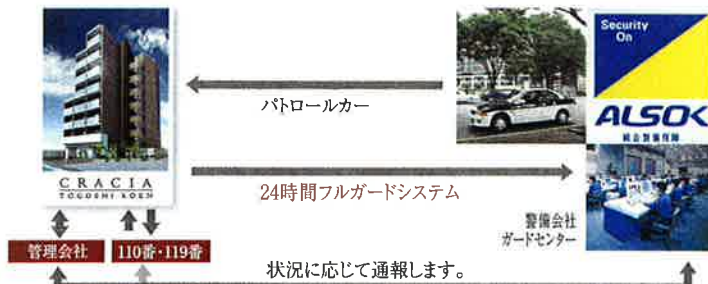
宅配ボックス
不在時でも24時間宅配
物を受け取れるので、
留守がちな方でも安心
です。



ペット飼育可
管理組合の規則に準じ
て、ペットを家族の一
員として迎えられるこ
とができます。

Security

ALSOKによる24時間体制の集中管理システム



エントランスのオートロックに異常があった場合は管理員室に通報され、各住戸の非常警報装置は管理員室から警備会社に直結。24時間暮らしを守る体制が整っています。

カラーモニター付インターホン



居室内のカラーモニターで、エントランスの来訪者を音声と映像で確認でき、さらに各住戸前でも音声で確認できる二重の安心システムを採用。



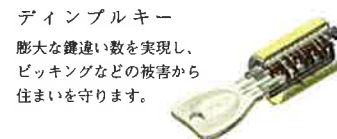
防犯カメラ
防犯カメラを設置し、不審者の侵入を押し止。また映像は管理員室のHDレコーダーに一定期間保管されます。



防犯性に優れた玄関ドア
ダブルロックや防犯サムターンなどを備えたスチール製玄関ドア。防犯・防火機能に優れています。

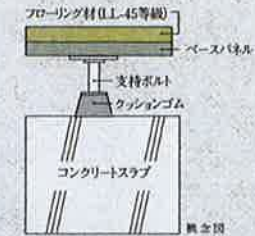


フタ付ドアスコープ
訪問者を室内から確認できるドアスコープ。室内の明かりが漏れるのを防ぐフタ付きです。



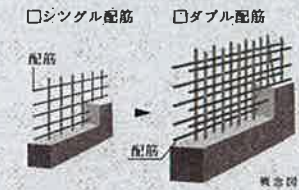
ディンプルキー
膨大な鍵違い数を実現し、ピッキングなどの被害から住まいを守ります。

Structure



二重床工法

マンション生活において気になる上下階の生活音を軽減する乾式二重床工法。



ダブル配筋

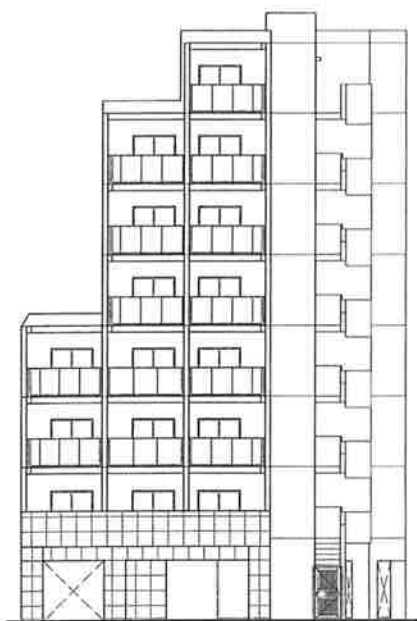
主要な壁・床には、コンクリートの中に二重に鉄筋を配したダブル配筋を採用しています。使用箇所を精密に判断し、より高い耐震性を確保します。



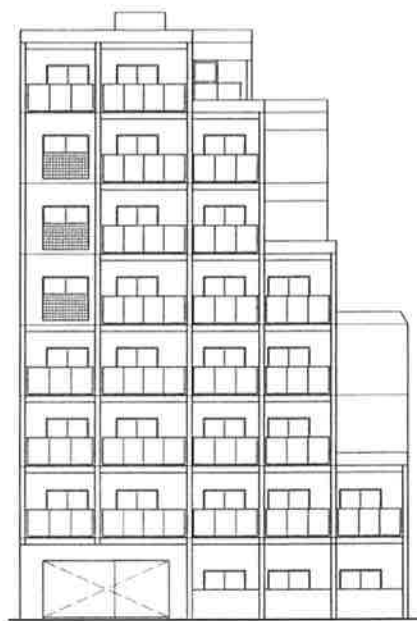
PLANNING

ELEVATION PLAN

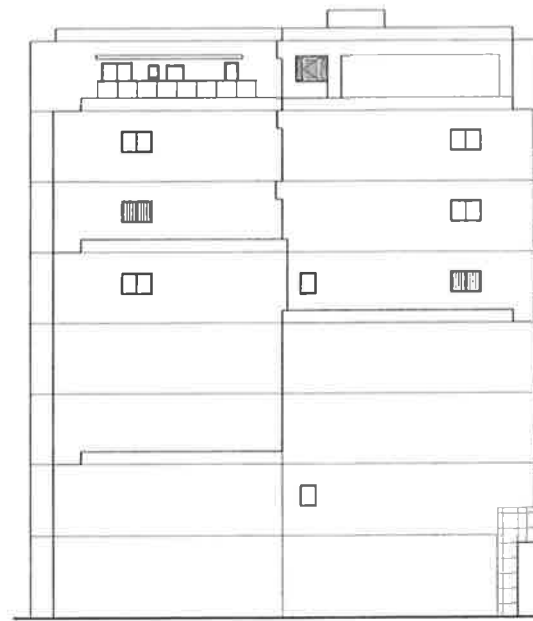
SCALE 1/300



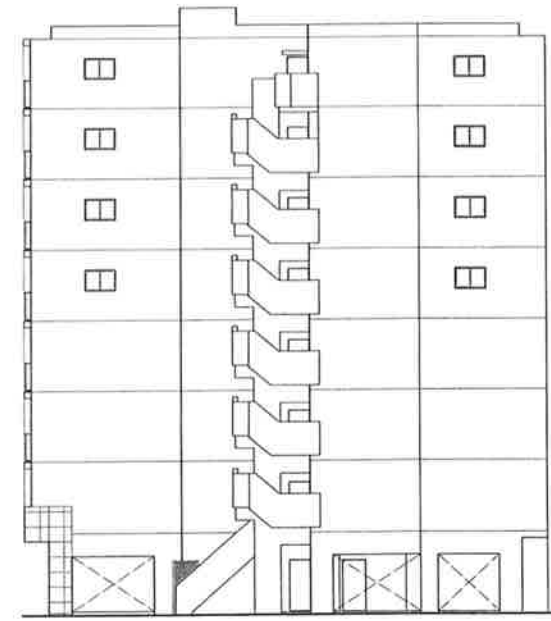
NORTH



SOUTH



EAST

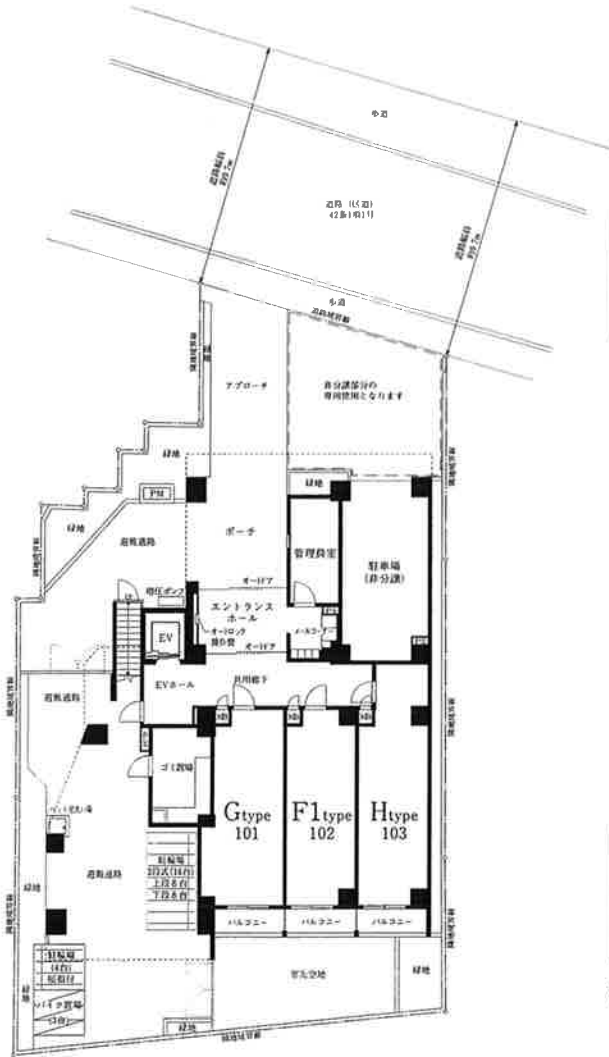


WEST

☆この図面に掲載されている各図面は、設計図書を基にその概略を分かりやすく表現するために作成したもので、各部の詳細部については表現を省いている場合があります。正確なものについては設計図書にてご確認ください。☆図面に掲載されている寸法は、すべてミリメートル(mm)単位です。☆方位の記号は若干の誤差を生じる場合があります。正確な方位は設計図書にてご確認ください。☆縮尺・位置・記号・他図面などのライントレース、製版などの過程において誤差または変更が生じる場合があります。☆設計・施工・近隣・行政官庁などからの指導により設計変更する場合がありますので予めご了承ください。☆専有面積及び粘数表示にはMB(メーターボックス)、PS(パイプスペース)の面積が含まれる場合があります。☆専有面積は、建築基準法による壁芯計算によって算出しています。登記上の内法計算による面積は専有面積より小さくなります。☆面積表示の小数点3桁以下は切り捨てになっています。☆窓ガラスはプライバシー対策上、くもりガラスまたは法規制上アミ入りガラスとなる場合があります。☆バルコニー・窓・外廊下には目隠しパネルなどが設置される場合があります。☆外構・植栽については一部変更の可能性あります。☆面積については多少誤差を生じる場合があります。☆仕様・設備については施工上の理由などで変更になる場合があります。☆図面と現況に相違がある場合は、現状を優先とさせていただきます。

FLOOR PLAN

SCALE 約1/300



1F



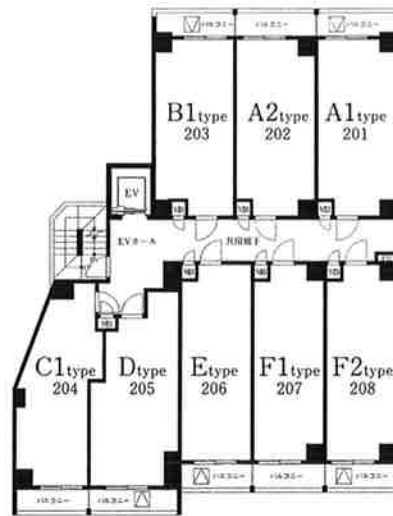
6.7F



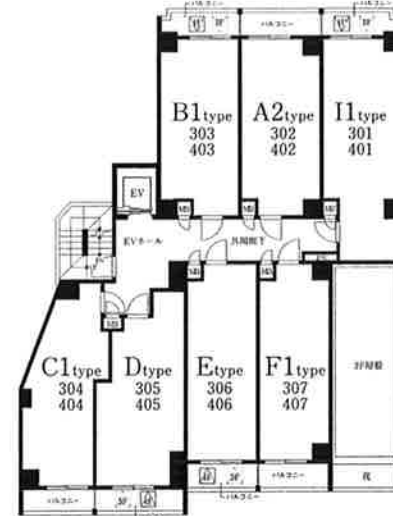
8F



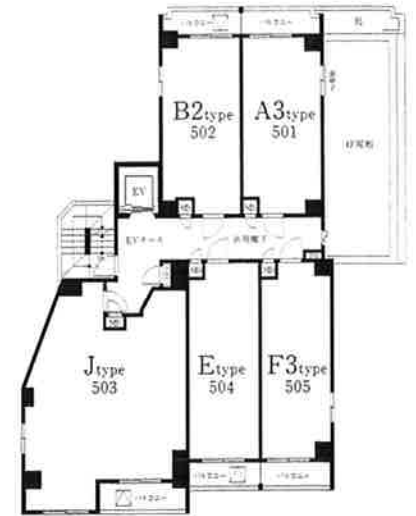
RF



2F



3.4F

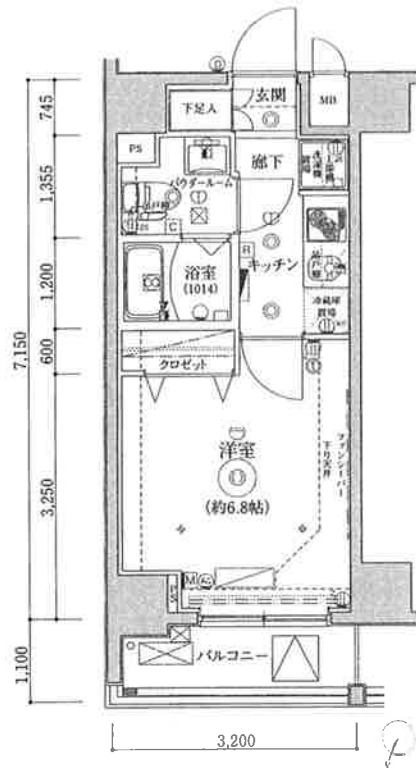


5F

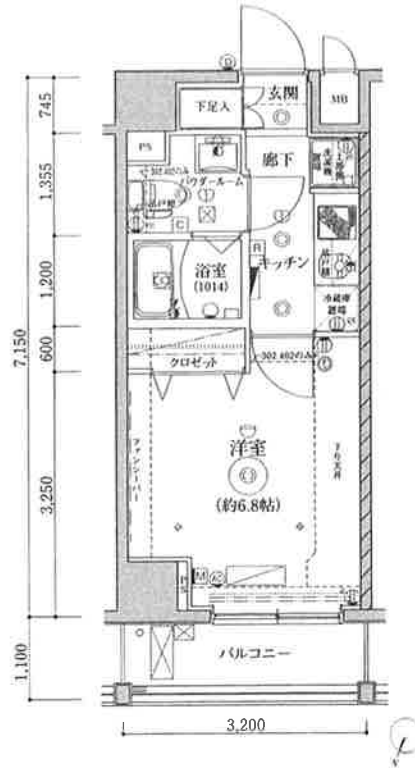
ROOM PLAN

SCALE 約1/100

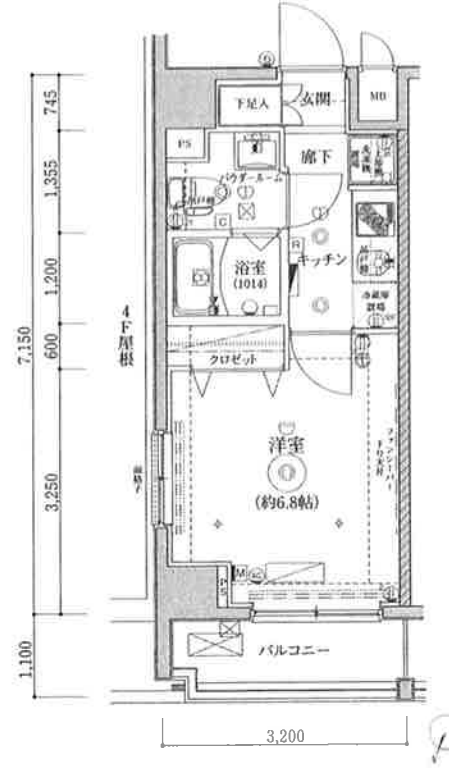
A1 Room Number : 201
 専有面積/22.88㎡
 バルコニー面積/3.52㎡



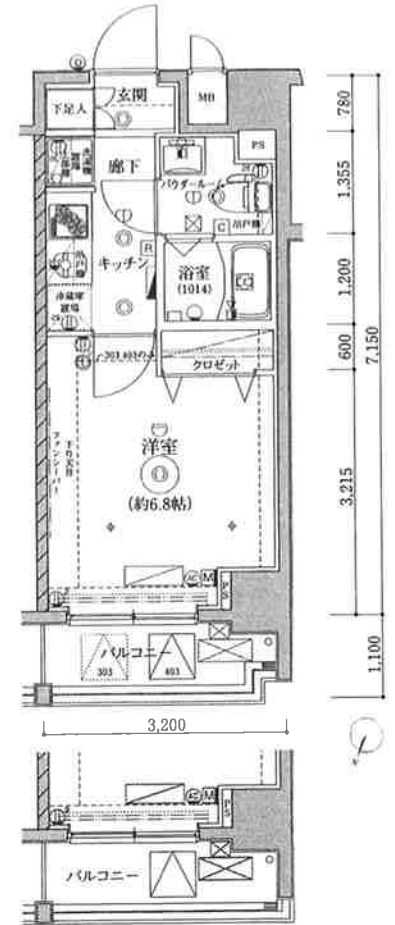
A2 Room Number : 202.302.402
 専有面積/22.88㎡
 バルコニー面積/3.52㎡



A3 Room Number : 501
 専有面積/22.88㎡
 バルコニー面積/3.40㎡



B1 Room Number : 303.403
 専有面積/22.88㎡
 バルコニー面積/3.40㎡



RF																			
8F																			
7F																			
6F																			
5F																			
4F																			
3F																			
2F																			
1F																			

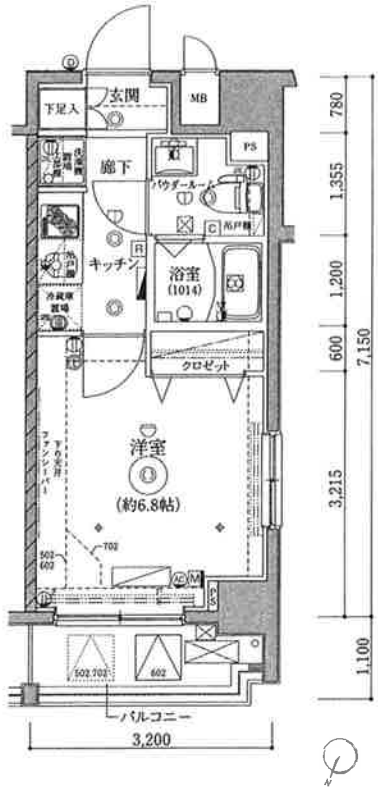
B1
 Room Number : 203
 専有面積/22.88㎡
 バルコニー面積/3.52㎡

- 分電盤 ● 2口コンセント ● 2口アース付コンセント ● エアコン用コンセント ● マルチメディアコンセント(2口コンセント・TV・電話・LAN) ● ダウンライト ● 引掛シーリング ● ブラケットライト ● 棚下灯 ● 洗面化粧台照明 ● 火災報知器(感熱式) ● 火災報知器(定温式)
- ☒ 浴室換気乾燥機 ● 換気扇 ● 給湯器 ● 住宅情報盤(インターホン[履歴]) ● インターホン(子機) ● 給湯器リモコン ● 浴室換気乾燥機リモコン ● 給水栓 ● 混合水栓 ● シャワー付混合水栓 ● 梁鏡 ● 巾干金物(天井)
- ▭ AC室内機(実装) ▭ AC室外機(実装) ▭ AC室内機(想定位置) ▭ AC室外機(想定位置) ⊠ 副吸込み口 ◊ 防犯センサー ▭ 遮難ハッチ ▭ 上部遮難ハッチ ▭ 乾式間仕切り

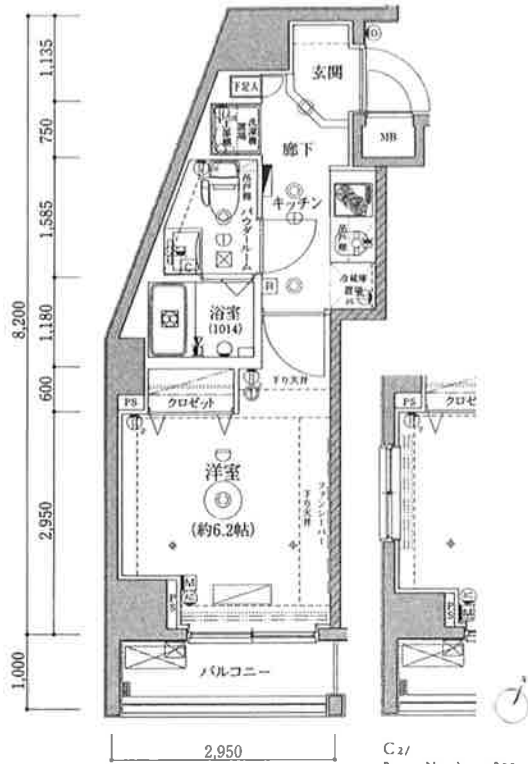
ROOM PLAN

SCALE 約1/100

B₂ Room Number : 502.602.702
 専有面積/22.88㎡
 バルコニー面積/3.40㎡

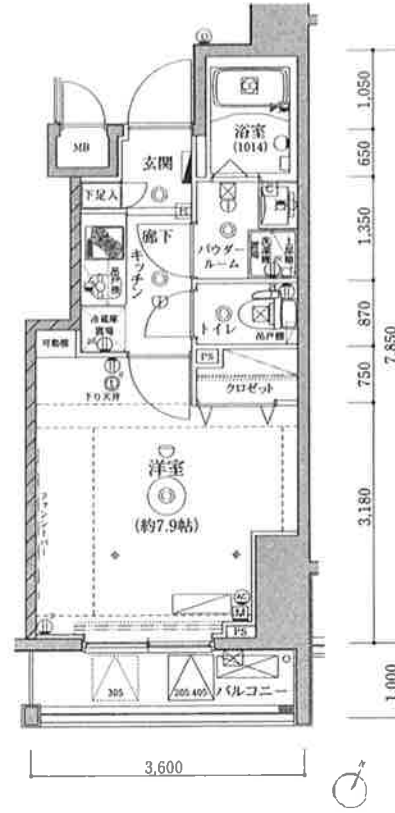


C₁ Room Number : 204.304.404
 専有面積/22.88㎡
 バルコニー面積/2.95㎡

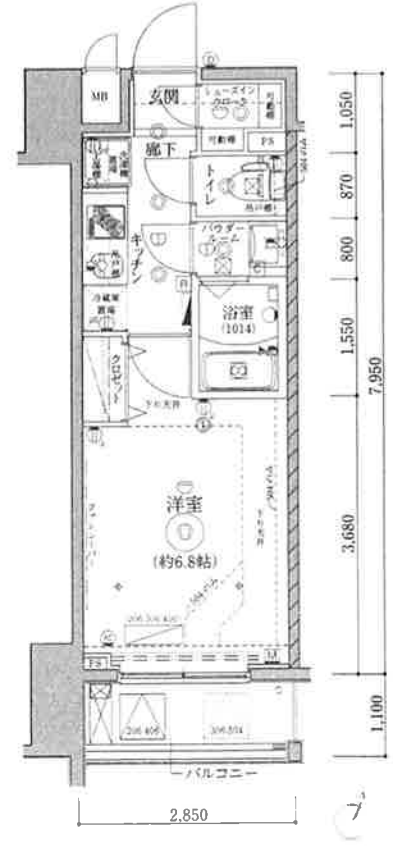


C₂
 Room Number : 802
 専有面積/22.88㎡
 バルコニー面積/2.95㎡

D Room Number : 205.305.405
 専有面積/24.30㎡
 バルコニー面積/3.60㎡

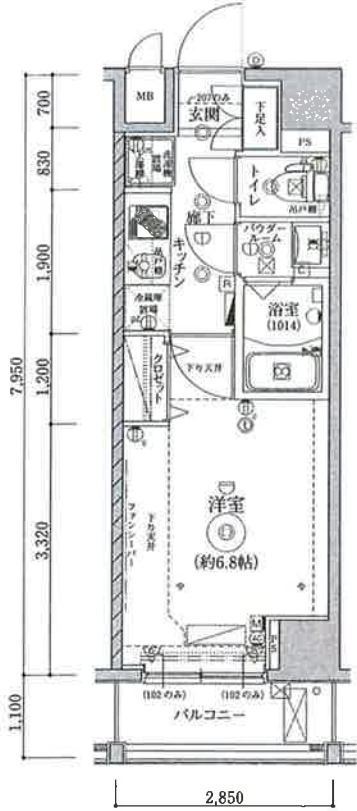


E Room Number : 206.306.406.504
 専有面積/22.65㎡
 バルコニー面積/3.13㎡

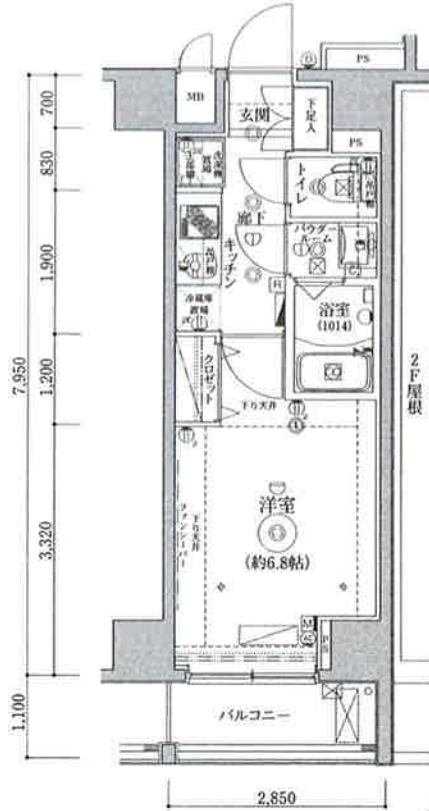


- 分電盤 ① 2口コンセント ② 2口アース付コンセント ③ エアコン用コンセント M マルチメディアコンセント(Bluetooth-TV・LAN) ④ ダウンライト ⑤ 引掛シーリング ⑥ ブラケットライト ⑦ 棚下灯 ⑧ 洗面化粧台照明 ⑨ 火災報知器(差動式) ⑩ 火災報知器(定温式)
- ⑪ 浴室換気乾燥機 ⑫ 換気扇 ⑬ 給湯器 ⑭ 住宅情報盤(インターホン[観機]) ⑮ インターホン[子機] ⑯ 給湯器リモコン ⑰ 浴室換気乾燥機リモコン ⑱ 給水栓 ⑲ 混合水栓 ⑳ シャワー付混合水栓 ----- 壁線 ⇨ 物干金物(天井)
- AC室内機(実装) AC室外機(実装) AC室内機(想定位置) AC室外機(想定位置) 副吸込み口 防犯センサー 避難ハッチ 上部遮断ハッチ 乾式間仕切り

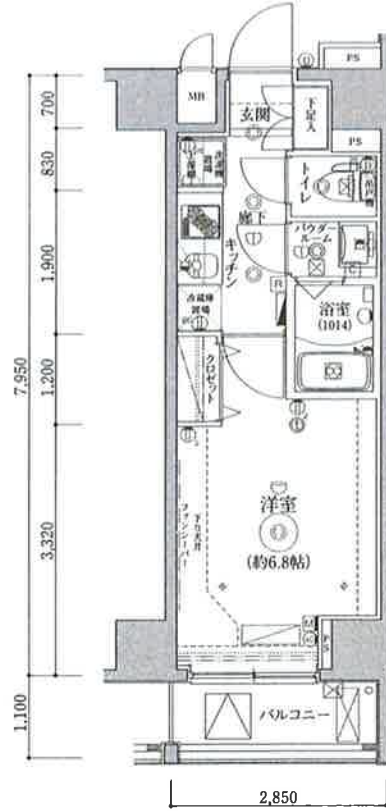
F₁ Room Number : 102.207
 専有面積/22.65㎡
 バルコニー面積/3.13㎡



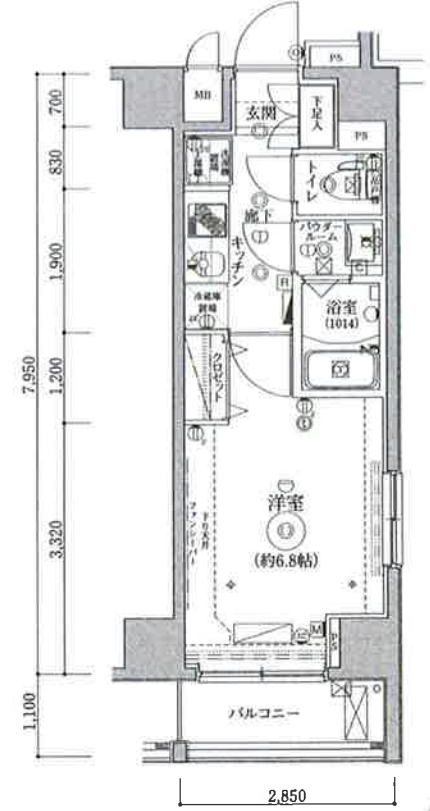
F₁ Room Number : 307.407
 専有面積/22.65㎡
 バルコニー面積/3.13㎡



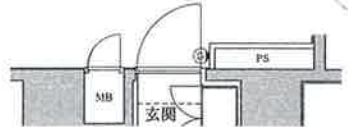
F₂ Room Number : 208
 専有面積/22.65㎡
 バルコニー面積/3.13㎡



F₃ Room Number : 505
 専有面積/22.65㎡
 バルコニー面積/3.13㎡



RF					
8F					
7F					
6F					
5F					
4F					
3F					
2F					
1F					



Room Number : 407

- 分電盤 ① 2口コンセント ② 2口アース付コンセント ③ エアコン用コンセント ④ マルチメディアコンセント(20ポートTV・電話・LAN) ⑤ ダウンライト ⑥ 引掛シーリング ⑦ フラケットライト ⑧ 棚下灯 ⑨ 洗面化粧台照明 ⑩ 火災報知器(差動式) ⑪ 火災報知器(定温式)
- 浴室換気乾燥機 ⑫ 換気扇 ⑬ 給湯器 ⑭ 住宅情報盤(インターホン(兼親)) ⑮ インターホン[子機] ⑯ 給湯器リモコン ⑰ 浴室換気乾燥機リモコン ⑱ 給水栓 ⑲ 混合水栓 ⑳ シャワー付混合水栓 ----- 梁線 ㉑ 物干金物(天井)
- AC室内機(実装) ㉒ AC室外機(実装) ㉓ AC室内機(想定位置) ㉔ AC室外機(想定位置) ㉕ 副読込み口 ㉖ 防犯センサー ㉗ 避難ハッチ ㉘ 上部避難ハッチ ㉙ 乾式間仕切り

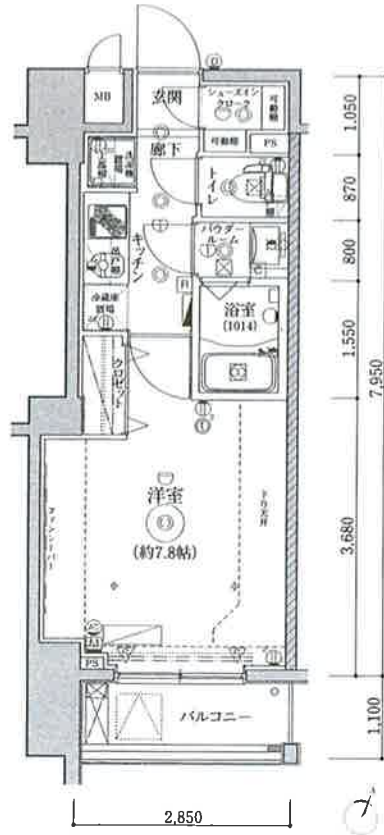
ROOM PLAN

SCALE 約1/100

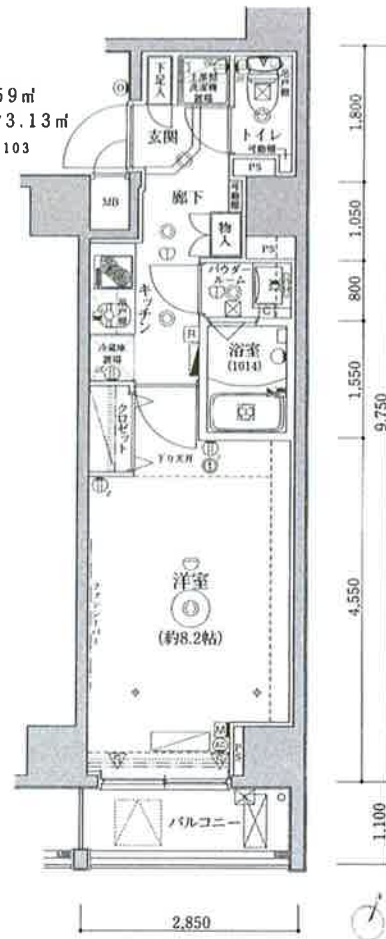
F₄ Room Number : 604.704
 専有面積/22.65㎡
 バルコニー面積/3.13㎡



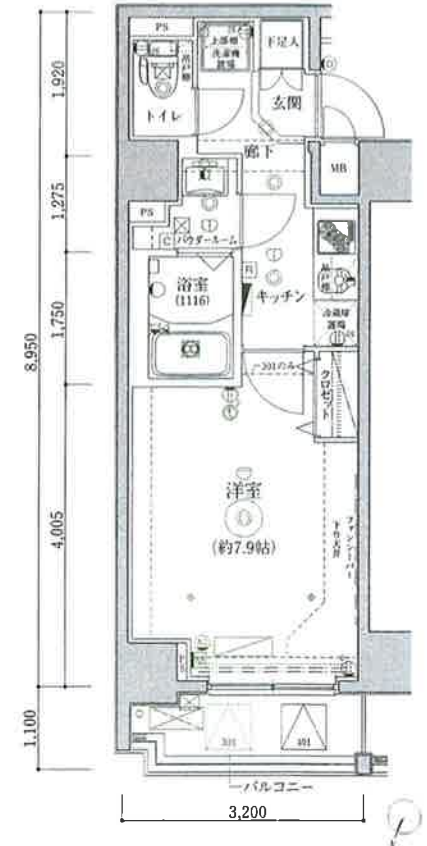
G Room Number : 101
 専有面積/24.85㎡
 バルコニー面積/3.13㎡



H
 専有面積/26.59㎡
 バルコニー面積/3.13㎡
 Room Number : 103



I₁ Room Number : 301.401
 専有面積/27.44㎡
 バルコニー面積/3.40㎡

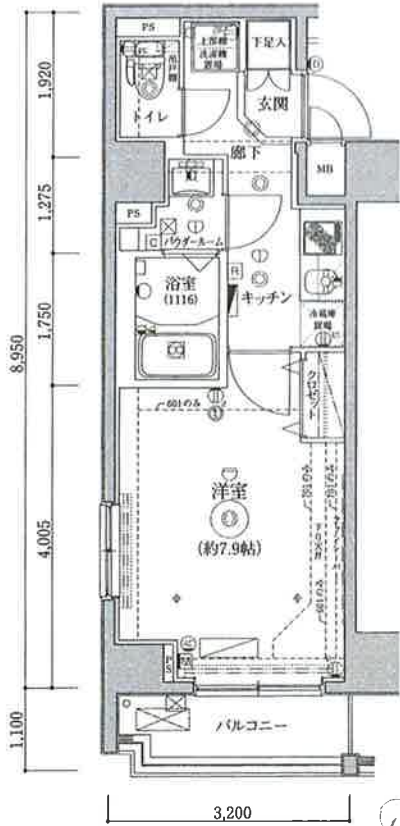


8F			801		802	803		
			K		C ₁	L		
7F			701		701	704		
			A ₁ B ₂		J	704		
			401 602		601	604		
6F			A ₁ B ₂		J	604		
			401 102		101	104 105		
5F			A ₁ B ₂		J	E	F ₁	
			101 402 403		404 401 402 407			
4F			I ₁ A ₁ B ₁		C ₁	D	E	F ₁
			101 102 101		104 105 106 107			
3F			I ₁ A ₁ B ₁		C ₁	D	E	F ₁
			101 102 101		104 105 106 107			
2F			A ₁ A ₂ B ₁		C ₁	D	E	F ₁ F ₂
					101 101	101		
1F			管理室 管理員室 エントランス		駐輪場-ゴミ置場	G	F ₁ F ₂	

- 分電盤 ① 2口コンセント ② 2口アース付コンセント ③ エアコン用コンセント ④ マルチメディアコンセント(20コンセントTV 電& LAN) ⑤ ダウンライト ⑥ 引掛シーリング ⑦ プラケットライト ⑧ 棚下灯 ⑨ 洗面化粧台照明 ⑩ 火災報知器(差動式) ⑪ 火災報知器(定温式)
 ☼ 浴室換気乾燥機 ☼ 換気扇 ☼ 給湯器 ☼ 住宅情報盤(インターホン[視覚]) ⑫ インターホン(子機) ⑬ 給湯器リモコン ⑭ 浴室換気乾燥機リモコン ⑮ 給水栓 ⑯ 混合水栓 ⑰ シャワー付混合水栓 ----- 梁 ⑱ 巾着干金物(天井)
 ▨ AC室内機(実装) ▩ AC室外機(実装) ▭ AC室内機(想定位置) ▮ AC室外機(想定位置) ⊗ 副吸込み口 ⑲ 防犯センサー ⑳ 避難ハッチ ㉑ 上部避難ハッチ ㉒ 乾式間仕切り

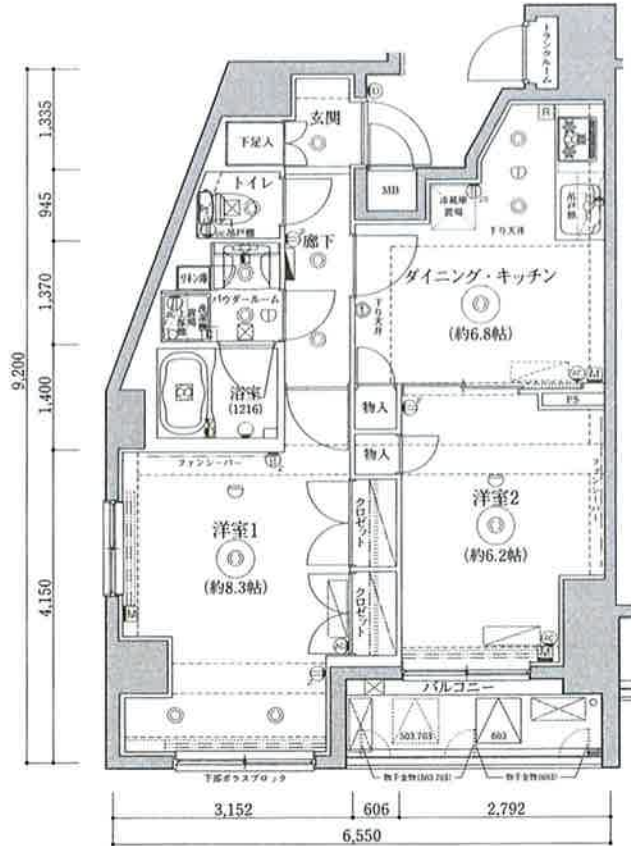
I2

Room Number : 601.701
 専有面積/27.44㎡
 バルコニー面積/3.40㎡



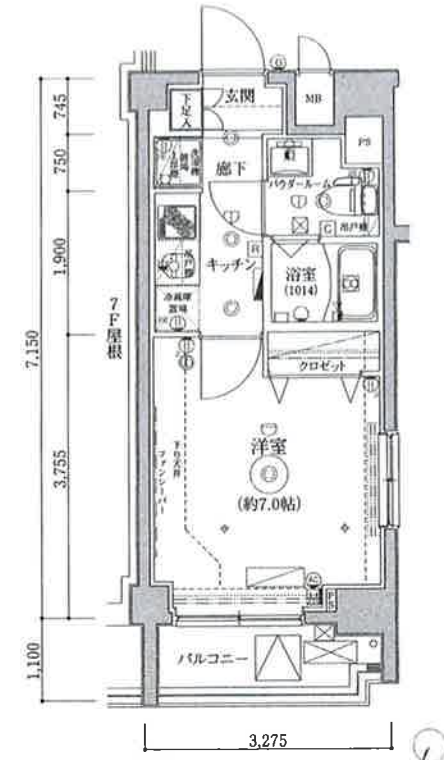
J

Room Number : 503.603.703
 専有面積/50.80㎡
 バルコニー面積/4.32㎡



K

Room Number : 801
 専有面積/23.41㎡
 バルコニー面積/3.49㎡



RF		501		401	501
8F		701	702	601	601
7F		401	601	501	501
6F		301	501	401	401
5F		201	401	301	301
4F		101	201	101	101
3F		101	101	101	101
2F		A1	A2	B1	C1
1F	駐車場	エレベーター	エレベーター	エレベーター	エレベーター

- 分電盤
 2口コンセント
 2口アース付コンセント
 エアコン用コンセント
 マルチメディアコンセント(2口LAN TV 電話 LAN)
 ダウンライト
 引掛シーリング
 プラケットライト
 棚下灯
 洗面化粧台照明
 火災報知器(差動式)
 火災報知器(定温式)
- 浴室換気乾燥機
 換気扇
 給湯器
 住宅情報機(インターホン(受信))
 インターホン(子機)
 給湯器リモコン
 浴室換気乾燥機リモコン
 給水栓
 混合水栓
 シャワー付混合水栓
 ----- 梁線
 物干金物(天井)
- AC室内機(実装)
 AC室外機(実装)
 AC室内機(想定位置)
 AC室外機(想定位置)
 副吸込み口
 防犯センサー
 遊離ハッチ
 上部遊離ハッチ
 乾式間仕切り

建築概要

名称 / クレイシア戸越公園
 所在地 / 東京都品川区豊町4丁目130-1(地番)
 東京都品川区豊町4丁目5番6-〇〇〇号(住居表示)
 交通 / 東急電鉄大井町線「戸越公園」駅徒歩4分
 都営浅草線「中延」駅徒歩10分
 JR横須賀線「西大井」駅徒歩10分
 用途地域 / 近隣商業地域・第1種住居地域
 その他の地区・地域 / 準防火地域
 地目 / 宅地
 遮蔽率 / 80%・60%
 容積率 / 300%・200%
 敷地面積 / 437.08㎡(132.21坪)[実測面積・建築確認対象面積]
 442.77㎡(133.93坪)[登記簿面積]
 建築面積 / 251.26㎡(76.00坪)[建築確認面積]
 延床面積 / 1,364.04㎡(412.62坪)[建築確認面積]
 構造・規模 / 鉄筋コンクリート造陸屋根地上8階建
 建築用途 / 共同住宅
 総戸数 / 41戸(他に管理員室1戸)
 販売戸数 / 40戸
 専有面積 / 22.65㎡(6.85坪)[1戸]~50.80㎡(15.36坪)[3戸]
 バルコニー面積 / 2.95㎡(0.89坪)[4戸]~4.32㎡(1.30坪)[3戸]
 ルーフバルコニー面積 / 32.86㎡(9.94坪)[1戸]
 間取り / 1K~2DK
 分譲後の権利形態 / 敷地:所有権(専有面積割合による所有権の共有)
 建物:専有部分は区分所有権
 共用部分:専有面積割合による所有権の共有
 管理形態 / 区分所有者全員により管理組合作を結成、
 管理会社との間で管理委託契約を締結し管理を委託する
 建築確認番号 / 第H24A-JK、eX01157-01号(平成24年11月22日)
 設計・監理 / TOAライブ株式会社一級建築士事務所
 施工 / 内野建設株式会社
 事業主 / 朋栄コンサル株式会社
 売主 / プロパティエージェンツ株式会社
 管理会社 / プロパティエージェンツ株式会社
 設計図書閲覧場所 / プロパティエージェンツ株式会社
 完成年月日 / 平成25年10月末日予定
 引渡年月日 / 平成25年10月末日予定

設備概要

(共用部分)

電気 / 東京電力株式会社
 給水 / 東京都水道局
 排水 / 公共下水へ直接放流
 給水方式 / 増圧給水方式
 防火・防災 / 自動火災報知設備、避難器具、消火器、連絡送水管、
 避雷針設備
 防犯 / 防犯オートロック、防犯カメラ
 避難 / 避難ハッチ、屋外避難階段
 エレベーター / 6人乗り 60m/min
 アンテナ・テレビ / BS/CS110、地デジアンテナ
 集合郵便受 / 1階メールコーナーに設置
 宅配ボックス / 1階メールコーナーに設置
 ゴミ置場 / 建物内に設置
 自転車置場 / 20台分
 バイク置場 / 3台分(※車種により制限があります)
 ペット足洗い場 / シャワー水栓、排水
 その他設備 / 管理員室

(専有部分)

電気 / 東京電力株式会社
 ガス / 東京ガス株式会社
 給湯 / ガス給湯器によりシステムキッチン、ユニットバス、洗面化粧台に供給
 給水 / キッチン、洗面化粧台、浴室、洗濯機置場、トイレ
 照明器具 / 玄関、キッチン、パウダールーム、浴室、トイレ、洋室、DK
 冷暖房 / 洋室にルームエアコン設置(Jタイプは洋室1、洋室2に設置)
 電梯 / 引込可
 インターネット / 無線LAN実装(Wi-Fi対応)使い放題
 換気 / システムキッチン、ユニットバス、パウダールーム、トイレ
 玄関 / 各戸にインターホン子機
 浴室 / ユニットバス 1014/1116(11・12タイプ) / 1216(Jタイプ)
 厨房設備 / システムキッチン(1200、Jタイプのみ1800)
 防犯 / 1階住戸のアルミサッシに防犯センサーを設置(F1・G・Hタイプ)
 その他 / シャワートイレ、網戸、洗濯機防水パン

Out Line

外部仕上表

屋上	アスファルト露出防水(外断熱工法)
外壁	45二丁掛タイル
エントランスホール	床:600角タイル 壁:600角タイル 天井:ジョリパット吹付
バルコニー	床:ノンスリップ長尺塩ビシート 外壁:45二丁掛タイル 手摺内壁:吹付タイル
屋外避難階段	床:ノンスリップ長尺塩ビシート 外壁:45二丁掛タイル 手摺内壁:吹付タイル

内部仕上表(共用部)

	床	巾木	壁	天井	備 考
エントランスホール	600角タイル	壁に同じ	600角タイル	ビニールクロス	テレビモニター付オートロック(停電時開錠型)、防犯カメラ
メールコーナー	600角タイル	壁に同じ	600角タイル	ビニールクロス	メールボックス、宅配ボックス
エレベーターホール(共用廊下口内)	600角タイル	壁に同じ	600角タイル	ビニールクロス	掲示板、天井換気扇
エレベーターホール(共用廊下口外)	ノンスリップ長尺塩ビシート	ソフト巾木	ビニールクロス	ビニールクロス	階数表示板、天井換気扇
エレベーターホール(共用廊下口外)	ノンスリップ長尺塩ビシート	壁に同じ	45二丁掛タイル	アクリルリシン吹付	階数表示板
管理員室	長尺ビニル床シート	ソフト巾木	ビニールクロス	ビニールクロス	トイレ、ミニキッチン、自動開錠(火報連動)ドア、天井換気扇
ゴミ置場	防塵塗装	防塵塗装	45二丁掛タイル	化粧ケイカル板	天井換気扇、給水栓、地流し、棚、排水溝

内部仕上表(専有部)

	床	巾木	壁	天井	備 考
玄 関	御影石(本磨仕上)	御影石(本磨仕上)	ビニールクロス	ビニールクロス	上巻:御影石(本磨)、玄関ドア:ティンブルキー、Wロック、プッシュアップハンドル、蓋付ドアアイ、下足入、人感センサー玄関照明、委用鍵(壁もしくは下足入扉に設置)
キッチン・廊下	フローリング	木製オレフィンシート	ビニールクロス	ビニールクロス	システムキッチン(1200)、キッチン前パネル、2口ガスコンロ、吊戸棚(耐震ラッチ付)、レンジフード、給湯リモコン
洋 室	フローリング	木製オレフィンシート	ビニールクロス	ビニールクロス	エアコン、カラーモニター付インターホン、給気口、部屋内天井物干し(観音式)、ファンシーバー
洋 室(12タイプのみ)	フローリング	木製オレフィンシート	ビニールクロス	ビニールクロス	エアコン、給気口、ファンシーバー
DK(12タイプのみ)	フローリング	木製オレフィンシート	ビニールクロス	ビニールクロス	システムキッチン(1800)、キッチン前パネル、3口ガスコンロ(グリル付)、吊戸棚(耐震ラッチ付)、レンジフード、給湯リモコン、カラーモニター付インターホン、給気口、ファンシーバー
クローゼット	フローリング	ソフト巾木	ビニールクロス	ビニールクロス	棚、ハンガーパイプ
パウダールーム	クッションフロア	ソフト巾木	ビニールクロス	ビニールクロス	洗面化粧台、タオル掛け
トイレ	クッションフロア	ソフト巾木	ビニールクロス	ビニールクロス	シャワートイレ、ペーパーホルダー、タオル掛け、吊戸棚
洗濯機置場	フローリング	木製巾木	ビニールクロス	ビニールクロス	洗濯機用防水パン、緊急止水弁付給水栓、棚
シューズインクローゼット(12タイプのみ)	御影石(本磨仕上)	御影石(本磨仕上)	ビニールクロス	ビニールクロス	可動棚
共用物入(12タイプのみ)	コンクリート直押え	コンクリート直押え	コンクリート打放し	コンクリート打放し	
厨 庫	ユニットバス 1014/1116(F1・I2タイプ) / 1216(Jタイプ)				24時間換気システム付浴室換気乾燥機、メタルシャワーヘッドサーモ付混合水栓、棚、鏡、ランドリーパイプ、Jタイプのみ違い焚き付

MISSION OF CRACIA

「CRACIA」はポルトガル語で

「子供」を意味する「criança」という言葉から創られたマンションブランドです。

私たちは「CRACIA = 子供 = かけがえのない資産」を提供するにあたり、

未来・将来・長期にわたる安定した収益性を確保させることこそが、

最上級のサービスの提供につながるものと考えます。

通常、不動産の投資判断は取得価格・収益性・立地条件によって決定されていますが、

私たちはそれに「将来の収益性変化率」を「移動率」と定義し、

その「移動率」をプラスした判断基準で「CRACIA」の商品化をすることに努めています。

時間の経過に伴う様々な外的要因・内的要因が生じたとしても

本当に安定した収益性を確保できるのか。

そこに着目しながら創られたマンションこそが、

市場競争力のある真の資産価値があるマンションであると私たちは考えます。


【売主】

宅地建物取引業[東京都知事(2)第63227号] (公社)不動産保証協会会員

 **PROPERTY AGENT INC.**
プロパティエージェント株式会社

〒163-1306 東京都新宿区西新宿6-5-1 新宿アイランドタワー 6F
TEL.03-6302-3011 FAX.03-6302-3012

お客様相談窓口：10:30～16:00 定休日：第1.2.5土曜日・日曜日

 0120-581-143

<http://www.propertyagent.co.jp>

お部屋探しのオンリーワンパートナー

 **ORANGE ROOM**
PROPERTY AGENT INC.
オレンジルーム

〒112-0002 東京都文京区小石川1-14-3 THE TOWER KOISHIKAWA 1F
TEL.03-5844-1080 FAX.03-5844-1081

お客様相談窓口(10:00～19:00)

 0120-974-002

<http://www.orangeroom.jp>

PROPERTY AGENT INC.